

2023年3月30日

三井不動産株式会社

RAYARD MIYASHITA PARK/&mallにてBLACKPINKの期間限定POP-UP STOREの実施が決定！  
**BLACKPINK WORLD TOUR [BORN PINK] JAPAN POP-UP STORE**  
期間：2023年4月1日(土)～2023年4月10日(月)

三井不動産株式会社は、三井不動産グループが管理・運営する商業施設「RAYARD MIYASHITA PARK」（所在地：東京都渋谷区）および三井ショッピングパーク公式通販サイト「Mitsui Shopping Park &mall(アンドモール)」において、2023年4月1日(土)～2023年4月10日(月)までの期間、ガールズグループ BLACKPINK とのコラボレーション企画「BLACKPINK WORLD TOUR [BORN PINK] JAPAN POP-UP STORE」を開催いたします。



イベントイメージ画像



&mall 特設サイト



RAYARD MIYASHITA PARK  
エントランス壁面の大判ポスター(イメージ)

### 開催概要

期 間： 2023年4月1日(土)～2023年4月10日(月)

場 所： RAYARD MIYASHITA PARK、三井ショッピングパーク公式通販サイト「&mall(アンドモール)」

内 容： BLACKPINK WORLD TOUR [BORN PINK] JAPAN POP-UP STORE

BLACKPINKは、Instagram 総フォロワー数 約 5,300 万人、公式 Youtube チャンネル登録者数 約 8,400 万人にも上る、グローバル規模で熱狂的な人気を誇るガールズグループです。

3年ぶりに開催中のワールドツアーでは、全世界で同グループ史上過去最大規模となる約 150 万人を動員予定で、日本では4月に東京ドーム 2days、6月に京セラドーム大阪 2days の計 4 公演を予定しています。今般、その日本公演に先立ち、当社との初となるコラボレーションが実現しました。

期間中は、RAYARD MIYASHITA PARK 内に設置されるポップアップストアでグッズを購入いただけるのはもちろん、お住まいのエリアを問わず全国のお客さまにご購入いただけるよう、「&mall」の特設サイト上でもグッズ販売を実施します。また、通常のツアーグッズに加え、RAYARD MIYASHITA PARK ポップアップストア限定のグッズも3種販売するなど、必見のコラボレーションとなっています。

さらに、期間中は RAYARD MIYASHITA PARK エントランスの壁面に BLACKPINK の巨大ポスターも掲出され、ワールドツアーおよびポップアップストアを盛り上げます。

## ① RAYARD MIYASHITA PARK ポップストア概要

- 開催期間: 2023年4月1日(土)～4月10日(月)  
※4月1日(土)、2日(日)は終日事前予約(先着)制  
※4月8日(土)、9日(日)は11:00～16:00まで事前予約(先着)制

事前予約受付サイト <https://t.livepocket.jp/t/x7opa>

※事前予約の対象日・時間帯以外も、混雑が予想される場合は、別途整理券を配布する場合がございます。  
※定員に達し次第、受付を終了させていただきます。  
※予約サイトでの会員登録が必要です。事前にご登録いただくことをお勧めいたします。

- 開催場所: BLACKPINK WORLD TOUR [BORN PINK] JAPAN POP-UP STORE  
(東京都渋谷区神宮前 6-20-10 MIYASHITA PARK North 1F)
- 営業時間: 11:00～21:00
- 入場料: 無料
- 販売グッズ: 通常のツアーグッズに加え、限定グッズ(以下3種)も販売いたします。  
※RAYARD MIYASHITA PARK のポップアップストアおよび&mall での限定グッズとなります。

### <POPUP STORE 限定グッズ>



缶バッジ(全5種/ランダム)  
各 500 円(税込)



POPUP STORE 限定フォトTシャツ  
(S/M/L)  
各 4,500 円(税込)

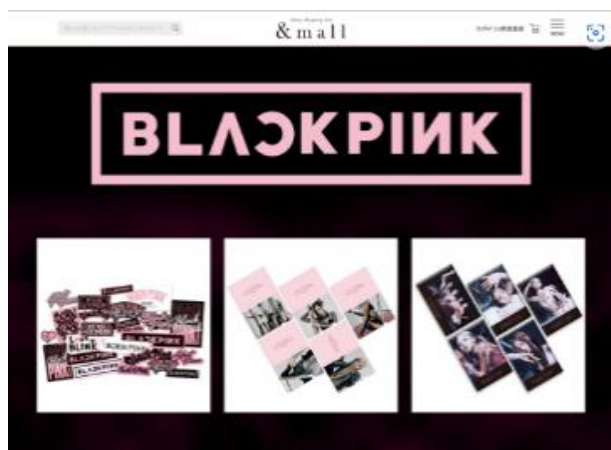


BIG アクリルスタンド  
(JISOO/JENNIE/ROSE/LISA)  
各 2,000 円(税込)

## ② 三井ショッピングパーク公式通販サイト「&mall」でもグッズの入手が可能

期間中に RAYARD MIYASHITA PARK のポップアップストアへのご来場が難しい場合も、&mall 内の特設サイト(下記 URL)にてポップアップストア限定グッズを含めた各商品のご購入が可能です。

<https://mitsui-shopping-park.com/ec/BLACKPINK>



&mall 特設サイト(イメージ)

### ③ 限定ノベルティ・プレゼントキャンペーンも実施

ポップアップストアおよび&mallにて9,000円(税込)のお買い上げごとに、外ウシール(全4種/ランダム)をお渡しするノベルティキャンペーンも実施いたします。ポップアップストアではその場のお渡しとなりますが、&mallでのご購入の場合は、RAYARD MIYASHITA PARK や全国の「三井ショッピングパーク ららぽーと」等の施設内に設置されている「&mall DESK」(注1)にて引き換えの対応をさせていただきます。

また、&mall上で5,000円(税込)以上のご購入のお客さまに、抽選でBLACKPINK オリジナルタンブラーが当たるキャンペーンを実施いたします。詳しくは以下特設サイトをご覧ください。

<https://mitsui-shopping-park.com/ec/BLACKPINK>

※ノベルティはなくなり次第終了となります。予めご了承ください。

※ノベルティはランダムでのお渡しにつき、絵柄はお選びいただけません。予めご了承ください。

(注1)&mall DESK … &mallで購入した商品の受け取りや試着、返品交換などのサービスをご提供するサービスカウンター。リアル店舗とECモールの連携拠点として、全国各地のららぽーと等の施設に設置されています。

&mall DESKに関する詳細はこちら ⇒ <https://mitsui-shopping-park.com/ec/andmall-desk>

※今回のイベントでは試着・返品サービスは対象外となります。

【添付資料】 MIYASHITA PARK 概要

街区・施設名称	MIYASHITA PARK 公園 渋谷区立宮下公園 商業施設 RAYARD MIYASHITA PARK ホテル sequence MIYASHITA PARK
所在(住居表示)	東京都渋谷区神宮前六丁目 20 番 10 号他
交通アクセス	JR 山手線、埼京線、湘南新宿ライン、東京メトロ 半蔵門線、銀座線、副都心線、東急東横線、田園都市線、京王井の頭線「渋谷」駅より徒歩約 3 分
営業時間	営業時間が変更になる場合がありますので、最新の営業時間は施設ウェブサイトをご確認のうえ、お越しく下さい。 ●渋谷区立宮下公園 公園: 8:00～23:00 スポーツ施設: 9:00～22:00(受付は 21:30 まで) ●RAYARD MIYASHITA PARK ショップ: 11:00～21:00 ※一部、営業時間の異なる店舗がございます。 レストラン・フードホール: 11:00～23:00 ※一部、営業時間の異なる店舗がございます。 ●sequence MIYASHITA PARK VALLEY PARK STAND: 8:00～22:00 (LO 21:00) Dōngxī 亜細亜香辛料理店: 7:00～23:00 (LO 22:00)
施設ウェブサイト	<a href="http://miyashita-park.tokyo/">MIYASHITA PARK 公式ウェブサイト (miyashita-park.tokyo/)</a>

位置図

