

ダイバーシティの街・渋谷 MIYASHITA PARK で、多様性が混ざり合い、認め合い、大切にしよう特別なクリスマスイベント

MIYASHITA CHRISTMAS PARK 2022 「#LOVE PURPLE」11月12日(土)より開催

パープルに光り輝くイルミネーションやオリジナルクリスマス楽曲制作、クリスマスマーケットも実施

MIYASHITA PARK (所在地:東京都渋谷区神宮前 6-20-10、事業者:三井不動産株式会社)は、2022年11月12日(土)～12月25日(日)までの期間、「#LOVE PURPLE」をテーマにしたクリスマスイベント「MIYASHITA CHRISTMAS PARK 2022」を開催いたします。

「#LOVE PURPLE」というテーマには、パープルリボン運動^(※)から着想を得ながら、ダイバーシティの街・渋谷 MIYASHITA PARKらしい解釈として、「赤色と青色が混ざり合っているパープルのように、多様な人が混ざり合い、認め合い、大切にしよう」、そんな意味が込められています。年代、ジェンダー、国籍問わず様々な方が、自由に思い思いに、ここでのひとときを過ごしていただけるイベントとなっています。

イベント期間中は、コスメデコルテ協賛によるイルミネーション「DECORTÉ Purple Lightup 2022」のほか、アーティストとコラボレーションしたオリジナルクリスマスソングの配信、そしてクリスマスマーケット「MIYASHITA PARK CHRISTMAS PARTY」など、渋谷の街に新たなクリスマスの風景を作り出します。ダイバーシティの街、ここ渋谷 MIYASHITA PARK でしか味わえない、特別なクリスマスを是非お楽しみください。



「DECORTÉ Purple Lightup 2022」イメージ



「MIYASHITA PARK CHRISTMAS PARTY」イメージ

イベントの見どころ

1. MIYASHITA PARK 4階の渋谷区立宮下公園にて、**初のクリスマスイルミネーション「DECORTÉ Purple Lightup 2022」**を開催！ MIYASHITA PARK 全体をパープルにライトアップ！
2. ダイバーシティを象徴するアーティスト、「SUNNY ONLY 1」・「ASA Wu」が参加。**MIYASHITA PARK オリジナルのクリスマスソングを発表！**
3. 大切な人と、愛深まる時間を。クリスマスマーケット**「MIYASHITA PARK CHRISTMAS PARTY」**を開催！
4. 商業施設「RAYARD MIYASHITA PARK」およびホテル「sequence MIYASHITA PARK」の飲食店 計12店舗にて**パープルグルメを堪能！**

※ 政府が推進する女性に対する暴力根絶に向けた活動。地方公共団体、女性団体及びその他の関係団体との連携・協力の下、毎年11月12日～25日までの2週間を「女性に対する暴力をなくす運動」として様々な活動を実施しています。

1. MIYASHITA PARK 4 階の渋谷区立宮下公園にて、初のクリスマスイルミネーション「DECORTÉ Purple Lightup 2022」を開催！ MIYASHITA PARK 全体をパープルにライトアップ！

渋谷区立宮下公園では、2020年の開業以来初のクリスマスイルミネーション「DECORTÉ Purple Lightup 2022」を実施いたします。初開催となるイルミネーションのテーマは、女性に対する暴力のない世界を望む気持ちを表し、世界中で啓発活動が行われている「パープルリボン運動」から着想を得たテーマ「#LOVE PURPLE」です。

MIYASHITA PARK は今年度より、渋谷区ならびにコスメデコルテと共に、女性に対する暴力のない世界を望む気持ちを表す「パープルリボン運動」に賛同しています。今年のクリスマスは、コスメデコルテ協賛のもと MIYASHITA PARK 全体がパープルに光り輝き、パープルリボン運動へ応援の意思を示してまいります。渋谷区立宮下公園の「DECORTÉ Purple Lightup 2022」をはじめとし、商業施設「RAYARD MIYASHITA PARK」の North 2 階・3 階にてパープルカラーをテーマにしたイルミネーションを開催するほか、ホテル「sequence MIYASHITA PARK」でも、エントランス照明や館内のクリスマス装飾をパープルに統一し、MIYASHITA PARK 全体がパープルにライトアップされている様子をお楽しみいただけます。

イルミネーションカラーであるパープルは、赤と青が混ざりあってできるカラーです。ダイバーシティの街・渋谷の中心であるここ MIYASHITA PARK で、多様な人々が混ざり合い、互いを認め合い、大切にしたいことを表現しています。

この「#LOVE PURPLE」をテーマとした MIYASHITA PARK のクリスマスイルミネーションが渋谷の街の新たな風景となり、新しい賑わいを作ることを目指します。



実施期間：2022年11月12日(土)～2022年12月25日(日)予定

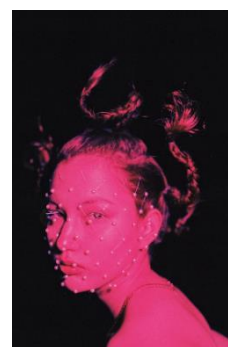
点灯時間：16:00～23:00

場 所：渋谷区立宮下公園(MIYASHITA PARK 4 階)、RAYARD MIYASHITA PARK(MIYASHITA PARK1～3 階)、sequence MIYASHITA PARK

2. ダイバーシティに富んだアーティスト、「SUNNY ONLY 1」・「ASA Wu」が参加 MIYASHITA PARK のオリジナルクリスマスソングを発表！

「#LOVE PURPLE」のテーマの下、これからの渋谷と MIYASHITA PARK を彩るテーマソング「MIYASHITA PARK ORIGINAL CHRISTMAS SONG」を制作します。参加アーティストには、国籍・ジェンダー・年齢に捉われないダイバーシティを象徴する「SUNNY ONLY 1」「ASA Wu」が名を連ねます。

楽曲は、MIYASHITA PARK の館内 BGM としても放送いたします。また、楽曲公開と同日に、実際に MIYASHITA PARK で収録したミュージックビデオを RAYARD MIYASHITA PARK の North 3 階フードホールにて公開予定です。



3. 大切な人と、愛深まる時間を。 クリスマスマーケット「MIYASHITA PARK CHRISTMAS PARTY」を開催！

MIYASHITA PARK 4階の渋谷区立宮下公園にて、「#LOVE PURPLE」のメッセージを体感しながら楽しめるクリスマスマーケット「MIYASHITA PARK CHRISTMAS PARTY」を開催いたします。MIYASHITA PARK 初開催となるクリスマスマーケットのテーマは「大切な人と、愛深まる時間を」。「MIYASHITA CHRISTMAS PARK 2022」の全体メッセージである「#LOVE PURPLE」をイメージした空間演出やフォトブース、大切な人とここでしか味わえないフードや音楽など、様々なコンテンツをご用意しています。



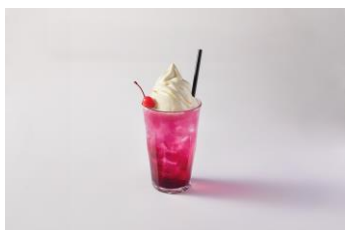
「MIYASHITA PARK CHRISTMAS PARTY」イメージ

開催期間：2022年12月10日(土)
～2022年12月25日(日) 予定
場 所：渋谷区立宮下公園(MIYASHITA PARK 4階)

4. MIYASHITA PARK 内の飲食店 計12店舗にてパープルグルメを堪能！

MIYASHITA PARK 内の商業施設「RAYARD MIYASHITA PARK」の対象店舗と、ホテル「sequence MIYASHITA PARK」のカフェ「VALLEY PARK STAND」、レストラン「Dōngxī 亜細亜香辛料理店」の計12店舗では、パープルをテーマにしたオリジナルメニューを期間限定でご提供します。ぜひこの機会にご堪能ください。

キャンペーン期間中に RAYARD MIYASHITA PARK 内対象店舗をご利用された全ての方、または sequence MIYASHITA PARK 内対象店舗の朝食をご利用された方には、「コスメデコルテ リポソーム アドバンスト リペアセラム」3日分のサンプルをプレゼントいたします(サンプルは予定数に達し次第、配布終了します)。



天狼院カフェ SHIBUYA



NEW LIGHT



GRAN SOL TOKYO

開催期間：2022年11月12日(土)～2022年12月25日(日)予定

参加店舗：(RAYARD MIYASHITA PARK 内対象店舗) スターバックス コーヒー、eggslut、天狼院カフェ SHIBUYA、THE SUNRISE SHACK HAWAII、おぼん de ごはん、青山 シャンウェイ、筋肉食堂、GRAN SOL TOKYO、NEW LIGHT、渋谷ワイナリー東京

(sequence MIYASHITA PARK 内対象店舗) VALLEY PARK STAND、Dōngxī 亜細亜香辛料理店

計12店舗

<「コスメデコルテ リポソーム アドバンスト リペアセラム」3日分のサンプル>



数々のベストコスメ・最優秀賞を制覇。

90冠 受賞 ※1

大人気! アンチエイジング美容液

※1 雑誌・WEB等のメディアにおける受賞総数。(2022年7月時点)

※イメージです。
※なくなり次第終了となります。

<参考>

■SUNNY ONLY 1 (サニーオンリーワン) (アーティスト/モデル)



1998 年生まれの大阪出身。モデル/シンガー/プロモーター。
アパレルブランドや広告のモデルをしながら、
19 歳でロンドンへ単独渡英。音楽に感化され、20 歳で東京に帰国。
ただ 1 人の親である母の死という現実に向き合い、
生き方という自分の思想の変化を感じ、乗り越え 愛と生きる事をもっとポジティブに伝えていきたいと願い、
SUNNY ONLY 1 としての歌手活動を開始。

■ASA Wu (アサ・ウー) (アーティスト/モデル)



台湾出身。日本語、中国語、英語を操るトリリンガル・シンガー。
ベビーフェイスでキュートなビジュアルからは 想像がつかない歌声が魅力。
2019 年 12 月 EVISBEATS アルバム『PEOPLE』、
2020 年 7 月 banvox アルバム『DIFFERENCE』、
8 月には、新星ラッパー LEX のニューアルバム『LiFE』のゲストアーティストとして参加。
また、並行してモデルとしても活動し カネボウ WEB CM『I HOPE』や
ネイチャーラボ『Lavons Holic』のビジュアルモデルなど出演中。

【添付資料①】 MIYASHITA PARK 概要

街区・施設名称	MIYASHITA PARK 公園 渋谷区立宮下公園 商業施設 RAYARD MIYASHITA PARK ホテル sequence MIYASHITA PARK
所在(住居表示)	東京都渋谷区神宮前六丁目 20 番 10 号他
交通アクセス	JR 山手線、埼京線、湘南新宿ライン、東京メトロ 半蔵門線、銀座線、副都心線、東急東横線、田園都市線、京王井の頭線「渋谷」駅より徒歩約 3 分
営業時間	新型コロナウイルス感染拡大防止に向けた様々な取り組みを実施の上、当面の間下記のとおり営業しております。 営業時間が変更になる場合がありますので、最新の営業時間は施設ウェブサイトをご確認のうえ、お越しく下さい。 ●渋谷区立宮下公園 公園: 8:00~23:00 スポーツ施設: 9:00~22:00(受付は 21:30 まで) ●RAYARD MIYASHITA PARK ショップ: 11:00~21:00 ※一部、営業時間の異なる店舗がございます。 レストラン・フードホール: 11:00~23:00 ※一部、営業時間の異なる店舗がございます。 ●sequence MIYASHITA PARK VALLEY PARK STAND: 8:00~22:00 (LO 21:00) Dōngxī 亜細亜香辛料理店: 7:00~23:00 (LO 22:00)
施設ウェブサイト	MIYASHITA PARK 公式ウェブサイト (miyashita-park.tokyo)

位置図



【添付資料②】「三井不動産 9BOX 感染対策基準」について

三井不動産グループでは、安心して当社グループの施設をご利用いただくために、医学的・工学的知見に基づくわかりやすい感染対策が必須と考え、グループ共通の「三井不動産9BOX 感染対策基準」を策定し、施設ごとの新型コロナウイルス感染対策を徹底しております。当社グループはオフィスビル、商業、ホテル、リゾート、ロジスティクス、住宅等、多様な施設を展開しており、当社グループだけでなく社会全体で共有しやすい項目として提示することで、社会共通の課題解決に貢献したいと考えています。

当社グループは引き続き、安心・安全な街づくりを通して持続可能な社会の実現に取り組んでまいります。

三井不動産 感染対策基準



【参考リリース】https://www.mitsuifudosan.co.jp/corporate/news/2021/1001_01/

【添付資料③】 新型コロナウイルス感染拡大防止に向けた取り組みについて

三井不動産グループが運営する商業施設では、新型コロナウイルス感染拡大防止のため下記をはじめとした様々な取り組みを実施しております。

■施設の取り組み

 従業員の検温、マスク着用、 手洗いを徹底しています。	 接触頻度が多い箇所の 拭き上げ消毒をおこなっています。
 館内の換気を強化しています。	 レストラン・フードコートなどに飛沫防止 パーテーションを設置しています。
 飲食店舗でテイクアウトを 奨励・推進しています。	 喫煙室の使用を制限しています。

■お客さまへのお願い

 マスクの着用、来館前の 検温・体調チェックをお願いします。	 小まめな手洗い・消毒をお願いします。
 新型コロナウイルス 接触確認アプリ (COCOA) を 利用しましょう。	 キャッシュレス決済をおすすめします。
 間隔を空けましょう。	 小人数での来館をお願いします。
 エスカレーターでは間隔を空けましょう。	 エレベーターでは定員を設定しています。
 大きな声での会話は控えましょう。	

※政府や都道府県の方針により取り組み内容が変更になる場合がございます。