

# Lashiku

明日も明後日もその先も、  
今日よりもっと素敵に生きる。  
ヒントは「らしく」にありました。  
あるがままに、なりたい自分を、自由に思い描きながら。  
「いくつになっても、今がいちばん」  
そんなふうに笑いながら、歳を重ねていけるように。

漢方の製薬会社として培った知恵を活かし、  
悩みに、先回りして根本から。  
日々の暮らしの中から、100年すこやか、  
そしてキレイを応援したいという想いを込めて  
「Lashiku〈ラシク〉」と名づけました。

## Domohorn Wrinkle

「100年キレイ」  
の応援

お肌本来の力を  
引き出し、肌悩みに  
お応えします。

「100年すこやか」  
の応援

生体リズムを意識し、  
身体の悩みに  
お応えします。

# Lashiku

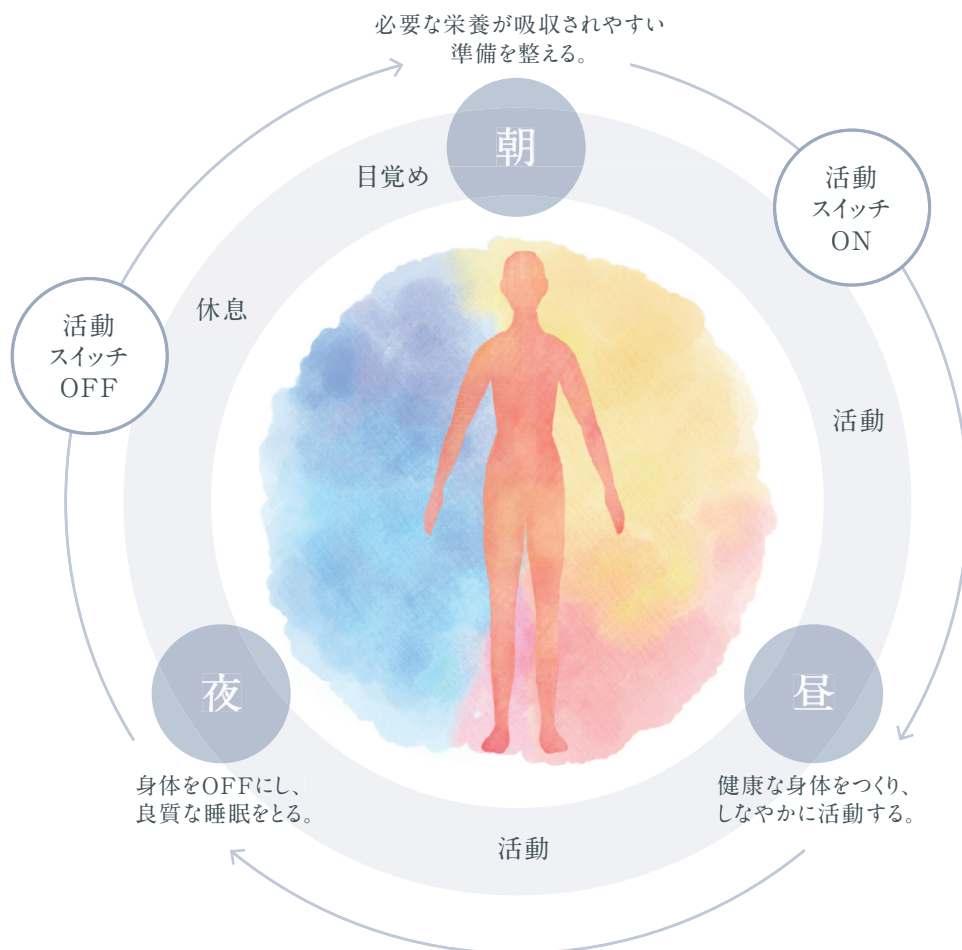
# 私“らしく”を叶える、一日の生体リズム

生体リズムとは、身体に備わる自然のリズムのこと。

朝と夜、ONとOFFをしっかり切り替え、生体リズムに沿った生活こそ、自然治癒力や自己回復力の維持・向上につながります。

しかし、何かと忙しい現代社会の生活サイクルの中で、そのリズムはズレやすく、それに伴う身体の不調も引き起こされがちに。

Lashikuは、食事・身体づくり・睡眠など、一日のサイクルに合わせた製品で、すべての方の私“らしく”をサポートします。



腸内の善玉菌環境を整える  
 「おなかケア」のための機能性関与成分  
 “ビフィズス菌BB536”に加え、  
 「おなかサポート」のための腸の味方、  
 “不溶性食物繊維”と“水溶性食物繊維”を  
 ダブルWで加えた珍しい設計。  
 粉末タイプだから、おなかを冷やすこともありません。  
 漢方理念×サイエンスの「どこにもない腸ケア」で、  
 「摂ってるつもり」に陥らない、  
 効率的な栄養吸収を追求しました。



【届出表示】本品にはビフィズス菌BB536が含まれます。ビフィズス菌BB536には、腸内環境を良好にし、腸の調子を整える機能が報告されています。

日々の食事から水分と栄養を吸収して  
 不要な異物や汚れを排泄する“腸”は、  
 血液めぐりや免疫バランス機能などにも関連し、  
 身体全体の「健康」と「美」をつかさどる器官です。  
 腸内環境を整えて元気な腸を保つことで、  
 実年齢より若々しい“腸年齢”や  
 少しだけ先回りできる“腸ケア”までも目指します。

腸活 [機能性表示食品]

届出番号:G394

30g (1.0g×30本)  
 5,400円(税込)  
 5,000円(本体価格)  
 1日1本として約1ヶ月分

保存料・着色料 無添加  
 1日摂取目安量(1.0g)当たりの機能性関与成分  
 ビフィズス菌BB536:20億個

ポイント — Point —

1:常在菌(善玉菌)のバランスに着目。腸本来の機能が正常に働ける、良好な腸内環境を。

加齢による自己回復力の衰えは、善玉菌の減少・免疫バランスの乱れなどを引き起こします。肌という“臓器”研究で再春館製薬所が培った知見を、余すことなく腸ケアに活かしました。



ビフィズス菌BB536 [機能性関与成分]  
 腸内の短鎖脂肪酸量を増加させることで、  
 腸内環境を良好にし、消化器官の正常な  
 活動をサポートします。

2:“不溶性食物繊維”と“水溶性食物繊維”——「腸の味方」のW配合をはじめとする、厳選原料。

「善玉菌のエサ」の側面も持つ、「おなかの中で溶けにくい／溶けてサポートする」それぞれ異なる役割を持たせた食物繊維をはじめ、「おなかにとって本当にうれしいもの」をギュッと凝縮しました。



菊いも

“腸の美容液”という異名も持つスーパーフード。ミネラル豊富な阿蘇の伏流水が育む生芋には、イヌリンなどの水溶性食物繊維が含まれます。



国産野菜

不溶性食物繊維を含む北海道産のえんどう豆、“天然のサブリ”小松菜・美容食材ブロッコリーなどを、産地にもこだわって厳選しました。



白キクラゲ

肌ケア技術から生まれたうおいの発想を腸にも。ドモホルンリンクル製品原料としてもおなじみです。

3:一品でのおなかケアはもちろん、別の“腸活”の前に摂っても、うれしい効果。

朝にヨーグルトを摂る人が多いのも、一日の「腸の活動サイクル」に叶っているから。だからこそ、善玉菌のエサとなるような食物繊維を意識的に摂り、上手に栄養を吸収できれば、さらに効率的。そんな働きをサポートできる食材を気軽に摂れる粉末にして、配合しました。

腸の役割

体内の免疫細胞の約70%が集まる“腸”。腸から吸収された栄養成分は、血液により全身の細胞に運ばれるため、腸の不調は全身にさまざまな影響を与えます。肌アレや冷え性、疲れやすさ・風邪のひきやすさなど、一見「体質」と思われがちなこと、実は腸が関係していることも多いとされています。

“美容成分”として知られる一方で、  
「しなやかな身体、凛とした姿勢」と  
関連する器官を構成する、  
“基盤成分”でもある、コラーゲン。  
日本で初めてコラーゲンを  
化粧品に応用したドモホルンリンクルが  
長年培ってきた研究成果を、食品に。  
体外に排出されるサイクルのことも、  
毎日の食事だけでは必要量の摂取が難しい  
栄養素のことまでも考えられた、  
まったく新しいコラーゲン習慣の提案です。



一般的な「I型コラーゲン」ではなく、  
希少、かつ抽出・製剤化が難しいとされる「V型コラーゲン」への挑戦も、  
「コラーゲンの第一人者」としての誇りから。  
凛とした、全身のしなやかな美しさのために、  
年齢を重ねた身体にも、“少しだけ先回り”にも。  
見た目年齢を左右する、“姿勢”に関する悩みも多い  
現代人に頼もしい一品です。

### からだ・しなやか [栄養機能食品]

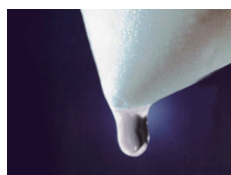
60g (1g×60粒)  
5,400円 (税込)  
5,000円 (本体価格)  
1日2粒として約1ヶ月分

[栄養機能食品]  
ビタミン(A, B1, B2, B6, B12, C, D, E)・葉酸・亜鉛・  
ビオチン・ナイアシン・パントテン酸  
保存料・着色料 無添加  
原材料の一部にイカ・ゼラチン・大豆を含みます。

## ポイント — Point —

### 1:長年のコラーゲン研究で培った知見を、原料と製品設計にも。

コラーゲン=血管や骨・関節などを構成する、身体の基盤成分だからこそ、質にもこだわりを。また、数時間で体外に排出され、「時間をあけて摂ることが、より効果的」とされるコラーゲンの性質を考え、摂る場所を選ばないトローチタイプを採用しています。



#### こ V型コラーゲン

一般的な魚の鱗由来のコラーゲンではなく、  
一体からわずかししか採取できないイカの軟骨  
から丁寧に抽出したコラーゲン。長年培った  
製剤技術の応用で、吸収しやすいコラーゲ  
ンペプチドとして配合しました。

### 2:毎日の食事だけでは不足気味な栄養成分も補助できる、「栄養機能食品」。

一般的なカルシウムの4.57倍の吸収力がある「吸収型カルシウム」や鉄・亜鉛など、日常的な摂取不足が指摘されるミネラルのほか、葉酸を含むビタミンB群など、12種類のビタミンも併せて摂れる、うれしい設計。皮膚や粘膜の健康維持・抗酸化作用に着目して配合したビタミンCや骨の形成に関与する銅なども、日々のすこやかさとキレイの維持を後押しします。

### 3:「漢方理念×サイエンス」や地産地消の発想で見出した、新たな独自原料。

リンゴの皮を剥くとすぐ変色してしまうことから明らかなように、果実を守る力強さが秘められた「皮」などの生命エネルギー。これまでも多くの“漢方発想”で原料を製品に応用してきた再春館製薬所が新たに見出した独自原料の中には、地元・熊本産のものも。



#### かん パール柑

40年以上農薬不使用にこだわる生産者提供の、熊本県を主産地とするブランド柑橘の皮から抽出したエキス。コラーゲン研究の過程で見出され、今後の化粧品原料への応用も期待される独自原料です。



#### さくらこうぼ 桜酵母

本社「再春館ヒルトップ」の広大な敷地内に咲く桜の花びらから、希少種の天然酵母「S.kluyveri」を分離・抽出し、独自原料として配合しました。