



**客室に今話題の快眠マットレスパッド「エアウィーヴ」導入！！
寝返りが楽・夏蒸れず冬暖か・優れた体圧分散の3つの機能で
これまでにない睡眠環境をご提供します。
リニューアルオープン 3周年記念**

ホテルやレストラン運営の株式会社龍名館(東京都千代田区、浜田敏男社長、資本金 1.2 億円)は、ホテル龍名館東京のリニューアルオープン3周年を記念して快眠マットレスパッド「エアウィーヴ」を導入しました。

明治 32 年創業の老舗旅館 龍名館が手がけるホテル龍名館東京は、東京駅から徒歩 3 分的好立地で、13 タイプの客室(135 室)、会席料理店やバーレストラン(テナント)を備え、国内外の様々なツアーリストに利用されています。

ホテル龍名館東京はリニューアルオープン以来、睡眠の質にこだわり続け、昨夏には睡眠環境システム(パナソニック)を導入した新コンセプト客室「FORUS」をリリースし、そして今回、新たに快眠マットレスパッド「エアウィーヴ」を(FORUS、スイートを除く)全 96 室に導入し、スタンダードタイプからクラスレスな上質の眠りをご提供します。

「エアウィーヴ」は一流航空会社の国際線ファーストクラスの就寝用マットレスパッド、ラグジュアリーホテル等で導入実績がありますが、**ホテルでスタンダードタイプを含む多くの客室への導入はホテル龍名館東京が“初”となります。**



「エアウィーヴ」は日本人のカラダ、日本の風土を考え抜いてつくられ、これまでにない睡眠環境をもたらします。多くのトップアスリートたちが遠征先にまで「エアウィーヴ」を持参するほど、体に負担が少なく、心地良い眠りをもたらすマットレスパッドです。

(トップアスリートのみならず)ビジネスパーソンやツアーリストに上質な眠りを提供し、仕事の成功や快適な旅を続けて頂きたい、そんな思いから、私共ホテル龍名館東京は、「エアウィーヴ」の大幅な導入を致しました。

◆導入客室の一例

スタンダードシングルルーム



スタンダードツインルーム



ダブルルーム





ジュニアスイート A(和洋室)



※ジュニアスイートをご利用の場合、ベッドのみエアウィーヴがセットされます。和布団をご利用の場合、エアウィーヴはセットされません。

◆寝返りが楽

復元性が高く、体の動きにスムーズにマットレスパッドが反応し、適度な反発力があるため、楽に寝返りが出来ます。自然な寝返りを妨げないことで、お客様の熟睡をサポートします。



◆夏蒸れず、冬暖かい

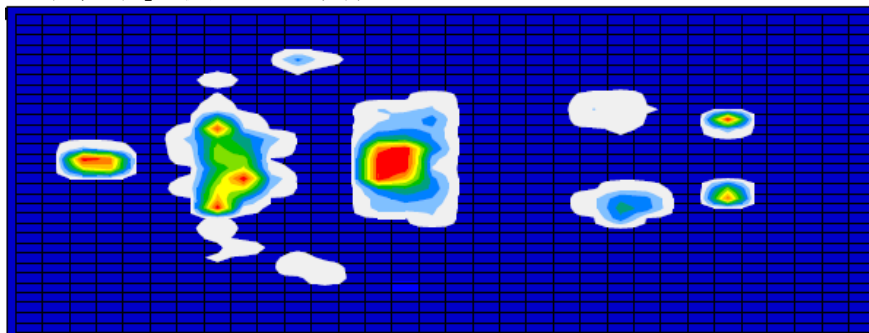
エアウィーヴ素材の90%以上が空気のため、通気性抜群で蒸れることはありません。樹脂素材のひとつひとつを丹念に織り上げ、空気の間層をつくっているのです。また、空気断熱にも優れ、体温を逃がさないため、冬は暖かさを保ちます。



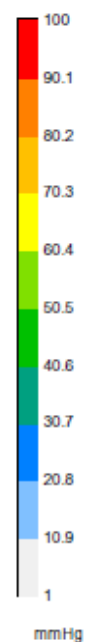
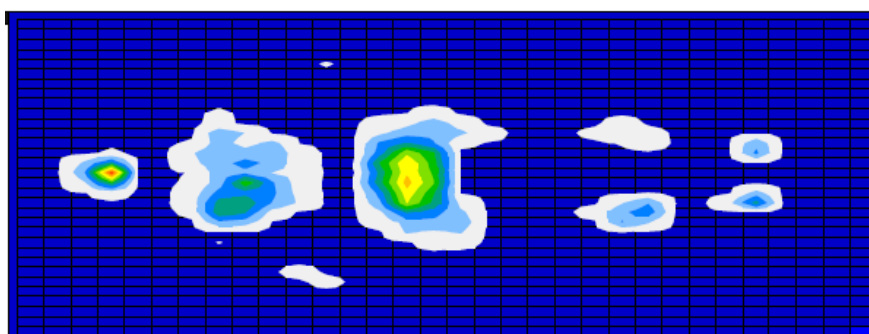
◆優れた体圧分散

三次元に絡み合ったエアウィーヴ素材があらゆる方向から身体全体を支えるため、均等に体圧を分散出来ます。

「エアウィーヴ」を使用しない場合



「エアウィーヴ」を使用した場合





◆水洗い可能

外カバーだけでなく、中の素材まで水で洗えるので、いつでも清潔に保てます。カビ、ダニの心配もありません。



ホテル概要

| | |
|--------|---|
| 施設名 | ホテル龍名館東京 |
| 住所 | 東京都中央区八重洲 1-3-22 |
| 客室 | シングルルーム、ツインルーム、スイート等 13 種類の客室をご用意 |
| 施設 | 客室 135 室、レストラン 2 件 |
| 価格帯 | 17000 円～ |
| 連絡先 | 03-3271-0971 |
| ホームページ | http://www.ryumeikan-tokyo.jp/ |
| 交通 | 東京駅から徒歩 3 分 |

ゲストルーム

| ルームタイプ | 広さ(m ²) | 定員 | 料金 | エアウィーヴ | |
|--------------|---|-----------|----|--------|---|
| 龍名館プレミアム | スイート | 70.3 | 2名 | 77,000 | - |
| | ジュニアスイートB(和洋室) | 50.2 | 2名 | 50,000 | ○ |
| | ジュニアスイートA(和洋室) | 44.2 | 2名 | 48,500 | ○ |
| ツイン/ダブル/トリプル | コーナーデラックスツイン | 37.8 | 2名 | 32,000 | ○ |
| | スタンダードツイン | 32.5 | 2名 | 30,000 | ○ |
| | ダブルルーム | 31.4 | 2名 | 30,000 | ○ |
| | トリプルルーム | 32.7 | 3名 | 39,000 | ○ |
| コネクト | コネクトルーム (コーナーデラックスツインとスタンダードツインを内扉で繋いだお部屋) | 37.8+32.5 | 4名 | 要問い合わせ | ○ |
| シングル | フォーラスCクリエイト | 26.9 | 1名 | 23,000 | - |
| | フォーラスBサクセス | 22.8 | 1名 | 21,000 | - |
| | フォーラスAディスカバリー | 19.7 | 1名 | 19,000 | - |
| | スタンダードシングル | 17.5 | 1名 | 17,000 | ○ |
| ユニバーサル | ユニバーサルルーム | 32.7 | 2名 | 30,000 | ○ |



株式会社龍名館 会社概要

| | | |
|------|----------------------------|---------------------------------|
| 所在地 | 〒101-0062 東京都千代田区神田駿河台 3-4 | |
| 代表者 | 代表取締役社長 浜田 敏男 | |
| 設立 | 明治 32 年 6 月 | |
| 資本金 | 119,388,500 円 | |
| 事業内容 | 旅館・飲食店・不動産経営 | |
| 系列企業 | 旅館龍名館本店 | : 旅館、飲食業(東京都千代田区神田駿河台 3-4) |
| | 八重洲龍名館ビル管理(株) | : 貸ビル業(東京都千代田区神田駿河台 3-4) |
| | 龍名館ビル開発(株) | : 貸ビル業(東京都千代田区神田駿河台 3-4) |
| 系列店 | 花ごよみ 六本木 | : 東京都港区六本木 6-6-9 ピラミデビル 3F |
| | 花ごよみ 東京 | : 東京都中央区八重洲 1-3-22 ホテル龍名館東京 15F |

本件に関するお問い合わせ
株式会社龍名館 広報担当 阿部
TEL : 03-3253-2330
FAX : 03-3253-2067
E-MAIL : r.abe@ryumeikan.co.jp