

くっきりなのに“自然に盛れる”！フリーから“全種フチあり”オリジナルカラコンが新登場
フチとぼかしフチを組み合わせた“NEO フチ”の新世代カラコン

エンチュール
『em TULLE』本日2月15日より予約受付を開始

イメージモデルを務めるAKB48・加藤玲奈さんのチェキを予約特典として抽選でプレゼント

フリー株式会社(本社:東京都渋谷区、代表取締役社長:田坂吉朗、以下フリー)は、オリジナルカラーコンタクトの新ブランド『em TULLE(エンチュール)』を、2月27日(火)に発売いたします。また、発売に先駆け、本日2月15日(木)より予約受付を開始いたします。本商品は『LuMia(ルミア)』、『Re coco(リココ)』に続く、3つ目の自社ブランドとなります。



*『em TULLE』製品ページ URL ⇒<https://contact.mewshop.jp/products/494/>

『em TULLE』は、業界としては珍しい“全種フチあり”の新しい商品ブランドで、“NEO フチ、ちゆるん”をキャッチコピーとしております。「フチ」と「ぼかしフチ」を組み合わせた“NEO フチ”を開発することで、瞳の輪郭をくっきりと盛りつつも、瞳と自然になじむ配色とデザインにより、自然な“盛り”を実現。ビー玉のような“ちゆるん”とした仕上がり特徴となっております。

フチにはこだわり、細フチでも白目が透けにくい独自のデザインを開発。レンズのズレが気になるという“フチコン”利用者の悩みを解消し、全4種のデザインで好みに合ったおしゃれを存分にお楽しみいただけます。

また、イメージモデルには、可愛らしいルックスでファッションモデルとしても活躍中のAKB48・加藤玲奈さんを起用。“ドリー”な女の子らしい雰囲気、『em TULLE』の世界観を表現しています。

本商品は、フリーが運営するカラーコンタクトEC(電子商取引)サイト『Mew contact』、『Rapid contact』、『Rapid contact 楽天市場店』の3サイトにて先行販売を行います。その特典として、割引クーポンや加藤玲奈さんの「撮影衣装着用チェキ」抽選プレゼントキャンペーンを本日2月15日(木)から3月31日(土)まで実施いたします。

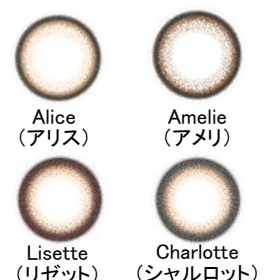
<製品のこだわり>

■ぼかしフチ×フチ＝“NEO フチ”

瞳の輪郭をくっきりと盛りつつも、自然になじむカラーリング・デザインの“NEO フチ”が特徴。さらに、レンズのズレを気にせず毎日おしゃれを楽しめるよう、細フチでも白目が透けにくい独自のデザインを開発しました。

■瞳にやさしい「サンドイッチ製法」

レンズの色素部分を内側に包み込んだ、瞳にやさしい「サンドイッチ製法」を採用。色素部分が角膜やまぶたに直接触れない三重構造です。



■紫外線透過の軽減

UV 吸収剤配合により、UV-B を約 85%、UV-A を約 70%カットします。

<商品詳細>



Alice(アリス)



Amelie(アメリ)



Lisette(リゼット)



Charlotte(シャルロット)

■Alice(アリス)

繊細な細フチとガーリーブラウンで、ビー玉のようにくりんと輝く瞳に。
清楚で可憐な細フチデザインは、ガーリーな雰囲気メイクにぴったり。

■Amelie(アメリ)

繊細な細フチとレトロブラウンで、奥行きのあるくりんとした瞳に。
黒目がちな瞳は、少し濃いめのレトロメイクにぴったり。

■Lisette(リゼット)

瞳になじむブラウンの太フチで、自然に盛れるちゆるんな瞳に。
しっかり盛れるけど自然に魅せるブラウンの太フチは、大人ガーリーなナチュラルメイクにぴったり。

■Charlotte(シャルロット)

ドリーなブラックの太フチで、くっきり盛れるちゆるんな瞳に。
ビー玉みたいにくっきり盛れる太フチは、甘めのドリーメイクにぴったり。

<モデルプロフィール>

[名前] 加藤 玲奈(かとう れな)
[生年月日] 1997年7月10日生まれ。
AKB48 チーム B のメンバー。愛称れなっち。
2017年 AKB48 選抜総選挙第 21 位。モデル・舞台女優としても活躍中。



<製品概要>

[商品名] 『em TULLE(エンチュール)』
[製品ジャンル] 1 日使い捨てソフトコンタクトレンズ
[カラー数] 4 色(アリス/アメリ/リゼット/シャルロット)
[価格] 1,630 円(税抜)
[スペック] DIA:14.2 mm / BC: 8.7 / 含水率:38.0%
PWR:0.00, -0.75~-5.00(-0.25 Step)/-5.50~-8.00(-0.50 Step)
[医療機器承認番号] 22800BZX00253A07
[販売元] フリユー株式会社
[製造元] 株式会社シンシア(医療機器製造免許保有)
[生産国] 台湾



<販売サイトおよび特典概要>

- [期間] 2018年2月15日(木)～3月31日(土)
※予約受付は2月15日(木)ですが、商品は発売日の2月27日(火)以降に発送いたします。
※『Rapid contact 楽天市場店』のみ、3月2日(金)以降の発送となります。
- [販売サイト] 『Mew contact』(<https://contact.mewshop.jp/>)
『Rapid contact』(<https://rapicon.jp/>)
『Rapid contact 楽天市場店』(<https://www.rakuten.co.jp/rapidcontact/>)
- [特典] ①『em TULLE』500円OFF
おひとり様につき1回に限り、500円OFFで購入できます。
- ②AKB48 加藤玲奈さん(撮影衣装着用)チェキ
先行販売対象のECサイトごとに、異なる衣装を着用した加藤玲奈さんのチェキ写真を、抽選で各3名様(合計9名様)へプレゼントいたします。
《着用衣装》
・『Mew contact』 : 『em TULLE』アリス イメージカット
・『Rapid contact』 : 『em TULLE』アメリ イメージカット
・『Rapid contact 楽天市場店』 : 『em TULLE』シャルロット イメージカット
- ※1箱のご注文で1口の応募とさせていただきます。
※当選された方には、各サイトにご登録のメールアドレス宛にお知らせいたします。

※『Mew contact』、『Rapid contact』、『em TULLE』は、フリー株式会社商標または登録商標です。
※「ちゅるん」「ぼかしフチ」は現在商標出願中です。
※その他記載されている会社名、製品名などは該当する各社の商標または登録商標です。

【報道関係者の方からのお問い合わせ】

フリー株式会社 人事総務部 広報課
TEL: 03-5728-1761 / FAX: 03-6849-7702 / MAIL: furyu-press@furyu.jp