

報道関係者各位

2024年7月29日

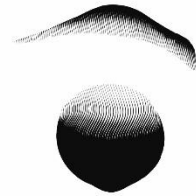
東急ホテルズ&リゾート株式会社

THE HOTEL HIGASHIYAMA by Kyoto Tokyu Hotel

「パン パシフィック ホテルズ グループ」との契約を締結

2025年1月よりグローバルなマーケティング戦略を推進

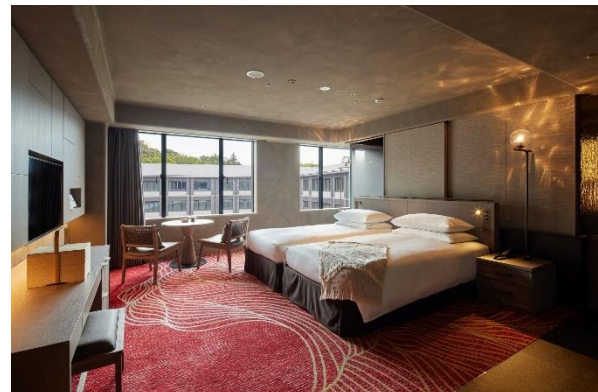
東急ホテルズ&リゾート株式会社（東京都渋谷区、代表取締役社長 村井 淳）は、京都市東山区で運営する THE HOTEL HIGASHIYAMA by Kyoto Tokyu Hotel（京都市東山区、総支配人 小川原 照枝／以下「THE HOTEL HIGASHIYAMA」）について、パン パシフィック ホテルズ グループとのソフトブランド契約を2024年7月26日に締結、2025年1月10日より同契約に基づきグローバルマーケットでの認知向上を目指しマーケティング戦略を推進いたします。



THE HOTEL HIGASHIYAMA
KYOTO TOKYU

A PARTNER OF
PAN PACIFIC HOTELS AND RESORTS

THE HOTEL HIGASHIYAMA は、文化・芸術施設が多く集積する京都・東山エリアに位置し、周辺に点在する著名な寺社仏閣へもアクセス至便なホテルとして、「京の極み 東に宿る」をコンセプトに2022年7月に開業。京都に息づく日本の心や美意識をより深く感じていただける文化体験プログラム「京いろは」をはじめ、独自のエクスペリエンスや上質なホスピタリティを提供し、国内外から訪れる観光客の新たな旅の拠点としてご利用いただいています。



今般パン パシフィック ホテルズ グループ（本社：シンガポール共和国、CEO：Choe Peng Sum）と締結した契約は、当社が東京・新宿で運営する BELLUSTAR TOKYO, A Pan Pacific Hotel および HOTEL GROOVE

SHINJUKU, A PARKROYAL Hotel において同社と締結した契約と同じ「ソフトブランド契約」となります。パン パシフィック ホテルズ グループが有するグローバルマーケットにおけるブランド力や、広い会員ネットワークからの集客力を最大限に享受・活用しつつ、当社がこれまで培ってきた運営ノウハウを活かせる両社独自の契約で、新宿の 2 つのホテルでの提携実績・効果を踏まえて契約することとなりました。

THE HOTEL HIGASHIYAMA は、BELLUSTAR TOKYO に続き、Pan Pacific ブランドとして展開してまいります。パン パシフィック ホテルズ グループが加盟する会員組織の特徴のひとつである、旅先の地域性を活かした独自のアクティビティを会員特典としている点は、同ホテルのこれまでの文化的な取り組みと親和性が高く、世界各国に 2,700 万人以上いるメンバーの皆さまに選ばれるデスティネーションホテルとなると確信しております。ホテルが根ざす古都・京都のアイデンティティを感じられる滞在や、伝統の技に基づいて進化し続ける美と粋を感じられる独自の文化体験を変わらぬ体験価値として提供し、「京の極み」を通じて、新たな魅力に出会う入口をより広く世界へと開いてまいります。

今後は、2025 年 1 月 10 日より契約に基づいた運営を開始するにあたり、「THE HOTEL HIGASHIYAMA KYOTO TOKYU, A Pan Pacific Hotel」への名称変更を予定しています。当社では、グローバルホテルチェーンとの提携を含むさまざまな取り組みを推進しながら、その地を理解し深く根ざしたホテル運営を行うことで、事業の発展と地域の魅力創出・発信を進めてまいります。

■代表者コメント

東急ホテルズ&リゾーツ株式会社 代表取締役社長 村井 淳



昨年東急歌舞伎町タワーに開業した 2 店舗に続き、3 店舗目の提携ができることを非常に嬉しく思います。パン パシフィック ホテルズ グループが持つコアバリューやビジョンは、当社のパーパスや理念に通じる部分が多いと感じており、両社を掛け合わせることで、お客さまや地域社会にとってより良いブランドとして展開できるものと期待しています。ホテルが開業以来大切にしてきたこの土地ならではのエクスペリエンスや、伝統美や文化を紡ぎお客さまにお届けする場として、その扉をより広く世界へと開いてまいります。今回のパートナーシップにより世界中から京都へお越しいただくお客さまに、風情溢れるまちの奥深い魅力を届け、こころ満たされる時間（とき）を提供したいと考えています。

パン パシフィック ホテルズ グループ CEO Choe Peng Sum



THE HOTEL HIGASHIYAMA がパン パシフィック ホテルズ グループのホテル・リゾート・サービススイートのポートフォリオに加わることで、東急ホテルズ&リゾーツ株式会社とのパートナーシップを拡大できることを嬉しく思います。昨年、BELLUSTAR TOKYO, A Pan Pacific Hotel および HOTEL GROOVE SHINJUKU, A PARKROYAL Hotel が我々のポートフォリオに加わって以来、当社の強固な販売とブランドのプラットフォームを通じて、両ホテルをグローバルに展開することが可能となっており、今後は京都と THE HOTEL HIGASHIMAYA KYOTO TOKYU, A Pan Pacific Hotel 双方の美しさを紹介することも可能になります。

THE HOTEL HIGASHIYAMA by Kyoto Tokyu Hotel 総支配人 小川原 照枝



地域の皆さまをはじめ、多くのお客さまにご愛顧いただき、開業2周年を迎えることができました。心より感謝申し上げます。私が生まれ育ち、慣れ親しんだ京都のまちは、素晴らしい魅力が数多くあり、私自身もお客さまや地域の皆さまとのコミュニケーションを通じて、日々新たな魅力を発見しております。今回の契約を通じて、これまで以上に広く世界に地元京都をアピールできることになり、大変嬉しく、新たなお客さまとの出逢いに胸を膨らませているところです。今後も、地域の皆さまと活動や行事などを通じて繋がり、上質でユニークなホテルとして成長していければと考えております。

【パン パシフィック ホテルズ グループ 概要】



**PAN PACIFIC
HOTELS GROUP**
A Member of UOL Group

パン パシフィック ホテルズ グループは、アジア太平洋、北米、アフリカ、ヨーロッパの30以上の都市で、“Pan Pacific”、“PARKROYAL COLLECTION”、“PARKROYAL”の3つのブランドからなる50超のホテル、リゾート、サービススイートを所有・運営している世界的なホスピタリティ企業。シンガポールを拠点とし、同国の上場企業であるUOLグループの一員。

【THE HOTEL HIGASHIYAMA by Kyoto Tokyu Hotel 概要】



所在地：京都市東山区三条通白川橋東入三丁目夷町 175-2

電話：075-533-6109

施設：客室 168 室、レストラン、Tea & Bar、ショップ、プライベートスパ 他

アクセス：京都市営地下鉄東西線「東山駅」徒歩約 4 分

JR「京都駅」より無料シャトルバスで約 20 分

開業日：2022 年 7 月 7 日

【東急ホテルズ&リゾート株式会社 概要】

所在地：東京都渋谷区道玄坂 1-10-7 五島育英会ビル 3 階

代表者：代表取締役社長 村井 淳

事業内容：ホテル・レストラン・会員制リゾートの運営

■全国に広がる「東急ホテルズ」のネットワーク (<https://www.tokyuhotels.co.jp>)

ザ・キャピトルホテル 東急と、東急ホテル・東急リゾートホテル・エクセルホテル東急・東急 REI ホテルの各ブランドが属する「東急ブランドホテル」に加え、BELLUSTAR TOKYO、HOTEL GROOVE SHINJUKU、STREAM HOTEL、ホテルコンドミニアムの STORYLINE 等、独自の個性を有するホテルで構成する「DISTINCTIVE SELECTION」、「会員制滞在型リゾート」の東急パッケージズを全国に展開（国内 62 店舗／ほか国内 6 店舗、海外 3 店舗の「パートナーホテル」）

【本件に関する報道関係者からのお問合せ先】

東急ホテルズ&リゾート株式会社 広報・デジタルコミュニケーショングループ
高田、古市 電話：03-3477-6566