



【松江エクセルホテル東急】 レストラン MOSORO (モソロ)

## 2023-2024 テーブルを華やかに彩る ホテルのクリスマスケーキ&オードブル

2023年10月16日(月) 予約受付開始

松江エクセルホテル東急(島根県松江市、総支配人:石飛文之)では、2023年10月16日(月)、クリスマスケーキおよび年末年始にお楽しみいただくオードブルの予約受付を開始いたします。



当レストランでは、ご家族やご友人、お仲間と一緒に、クリスマスや年末年始を過ごす際にご利用いただける、クリスマスケーキとオードブルを販売いたします。

クリスマスケーキは、いちごメインのケーキ3種類、チョコ系1種類、フルーツを使ったタルト1種類の合計5種類。中でも、今年の見玉は、いちごを贅沢にたっぷり使った新作の「いちごタルト」です。その他、生クリームのとろける口どけが魅力の「いちごショートケーキ」、3層のさくっとしたパイ生地とカスタードクリームが絶妙の「いちごミルフィーユ」、いちご・キウイ・リンゴ・オレンジなどフルーツたっぷりの「フルーツタルト」、ベルギー産チョコレートを纏わせた「ケーキショコラ」などをご用意いたしました。

オードブルは、洋食料理中心で2段の「クリスマスオードブル」と、「お正月オードブル」は、2〜3人前の和洋2段、おひとりさま向けの2種類をご用意いたします。

クリスマス気分を盛り上げるケーキやオードブル、そして新しい年をお祝いするのにふさわしい華やかなオードブルで、特別なひとときをお楽しみください。

当レストランは、今後も季節イベントに合わせた商品を企画してまいります。

## 2023-2024 テーブルを華やかに彩る ホテルのクリスマスケーキ&オードブル 概要

### 【クリスマスケーキ】

〈お渡し日〉 2023年12月22日（金）～25日（月）11:00～20:00

〈予約〆切〉 2023年12月17日（日）

〈商品名〉 ○いちごショートケーキ	5,300円（直径18cm）
○いちごタルト	5,300円（直径18cm）
○いちごミルフィーユ	4,800円（16cm×16cm）
○フルーツタルト	4,800円（直径18cm）
○ケーキショコラ	4,800円（直径18cm）



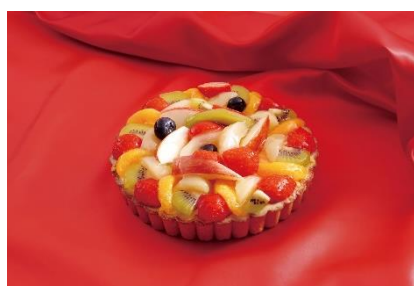
いちごショートケーキ



いちごタルト



いちごミルフィーユ



フルーツタルト



ケーキショコラ

### 【クリスマスオードブル】



〈お渡し日〉 2023年12月22日（金）～25日（月）11:00～20:00

〈予約〆切〉 2023年12月17日（日）

〈商品名〉 クリスマスオードブル 12,000円

2段 2～3人前 限定50個

箱サイズ：横21.4cm×縦21.4cm×高さ5.0cm（一段のサイズ）

## 【お正月オードブル】



〈お渡し日〉 2023年12月31日（日）～2024年1月2日（火）  
11：00～20：00

〈予約〆切〉 2023年12月20日（水）

〈商品名〉 ○お正月オードブル 2～3人前 17,000円

2段 2～3人前 限定100個

箱サイズ：横21.0cm×縦21.0cm×高さ4.0cm（一段のサイズ）

○お正月オードブル 1人前 8,000円

1段 1人前 限定20個

箱サイズ：横24.9cm×縦16.7cm×高さ5.0cm

※オプション：いちごショートケーキ 4,500円（直径18cm）

※申込数に達した場合は、予定より早く締め切ることがございます。

※写真はイメージです。

※食材の入荷状況により、メニューが変更になる場合がございます。

※表示金額は、消費税（8%）が含まれております。

## 【レストラン MOSORO (モソロ)】

「五感で感じる島根らしさ」をテーマに、食だけでなく、目からも島根らしさを感じられる空間。個室ごとに隠岐・出雲・石見をテーマにして、メインエリアは松江城下町の雰囲気インテリアで表現。山陰では数少ないライブキッチンを楽しめるレストランです。また、お祝いや記念日にご利用いただけるアニヴァーサリールームでは、映像演出を提供しております。

## 【松江エクセルホテル東急】

スイートルームを含めた全163室の客室のほか、レストラン、大小5つの宴会場を完備しております。「彩色兼美」をテーマに彩り豊かで魅力的な「島根」をホテル全体で表現。JR松江駅前にありながら、一歩足を踏み入ると、上質で洗練された空間が広がります。

### クリスマスケーキ & オードブルに関するお客様の問い合わせ先

松江エクセルホテル東急 1階レストラン「MOSORO (モソロ)」

午前7時00分～午後9時30分 Tel.0852-27-3160（予約・お問合せ）

クリスマス期間商品 <https://www.tokyuhotels.co.jp/matsue-e/restaurant/plan/106755/index.html>

お正月オードブル <https://www.tokyuhotels.co.jp/matsue-e/restaurant/plan/106756/index.html>

本リリースに関するお問合せ（報道関係の皆様）は下記宛にお願い致します。

松江エクセルホテル東急 販売促進マーケティング 桑谷（くわたに）

Tel.0852-27-3155 / FAX.0852-25-1327

Mail : r.kuwatani@tokyuhotels.co.jp