



NEWS RELEASE

## 朝食が7回分無料のアレンジ型宿泊プラン 「TATESHINA フリーパッケージ7」本日販売開始



◇関連 URL <https://www.tateshinatokyuhotel.com/information02/2021/11/7tateshina7.php>

蓼科東急ホテル（長野県茅野市、総支配人：福田聡）は、冬の静かな蓼科高原で、プライベートな時間をマイペースにお過ごしいただける7日間宿泊アレンジ型プラン「TATESHINA フリーパッケージ7」の販売を本日より開始いたします。なお、宿泊開始日は、2021年11月20日（土）からとなります。

### ■ 7日間の滞在中、朝食7回無料！テイクアウトのサンドウィッチやランチへ変更可能に。

滞在中、ホテル内レストランにてご利用いただける、和洋チョイス可能なプレートスタイルのご朝食を、7回分無料でご用意いたします。また、ゆっくりしたい朝には、ホテル内ラウンジにてのランチや、お部屋でゆっくり過ごせるテイクアウトのサンドウィッチへの変更も可能です。その日のご予定に合わせ、ご希望のお食事スタイルをお選びください。



●和・洋チョイスできる朝食



●あたたかな暖炉を囲ってのランチもおすすめ

## <プラン概要>

プラン名称：TATESHINA フリーパッケージ7

期間：2021年11月20日（土）～2022年4月10日（日）のチェックインまで

※除外日12月22日（水）～2022年1月2日（日）、休館日

予約開始日：2021年11月10日（水）から

プラン料金：7日間 お一人様100,000円（税サ込）

客室：ホテル棟スタンダードツイン 33㎡

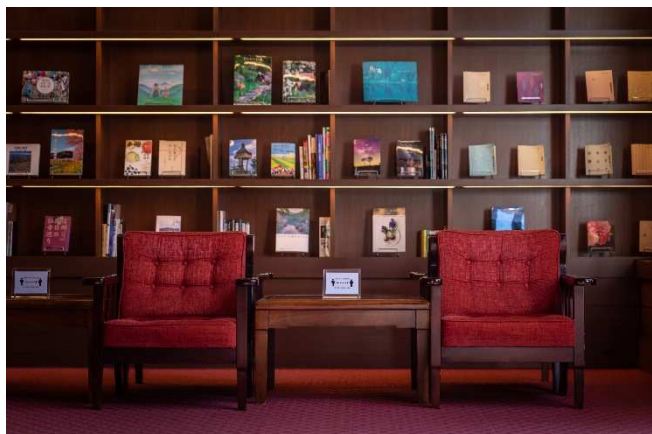
特典：期間中ご朝食7回分サービス（テイクアウトのサンドウィッチや昼食への変更も可）

ラウンジアゼリア ドリンクチケット7回分

プラン予約はこちらから <https://www.tateshinatokyuhotel.com/reservation/>

## ■ 心と体をリフレッシュ。冬の澄んだ空気と雄大な南アルプスの景色に癒される7日間

信州・蓼科高原の標高1,300mに位置する蓼科東急ホテルは、八ヶ岳や南アルプスの山々をのぞむ、豊かな自然環境の中に、複合リゾート施設「東急リゾートタウン蓼科・もりぐらし」を併設しており、ゴルフ・スキー・トレッキングコースでのスノーシューなどのアクティビティを気軽に体感できます。また、白樺湖・車山高原、諏訪湖など、観光資源に恵まれたエリアへも足を延ばすことができ、滝が流れたまま凍りつく氷の芸術「氷瀑」など、特別寒い蓼科ならではの、この時期でしか見られない風景が現れます。周辺の自然や観光地を思い思いにアレンジしながら楽しむもよし、館内の暖炉であたたまりながら、あえて何もしない贅沢を味わい、ゆったりとしたホテルステイを楽しむもよし。自分の思うままに蓼科の森で過ごす上質な時を、心ゆくまでお楽しみください。



●ライブラリでお気に入りの一冊と出会う



●ガーデンを眺めながらゆったりとした時を過ごす

## 蓼科東急ホテル（2021年7月 おかげさまで開業40周年を迎えました）

蓼科東急ホテルは標高1,300m、八ヶ岳や南アルプスの山々をのぞむ複合リゾートエリア「東急リゾートタウン蓼科」内にあり、薪の香りが染みついた木のぬくもりが心地よい館内中央にはシンボルである暖炉が配され、蓼科の四季の表情が美しい広大なプライベートガーデンや、信州の旬の食材を和・洋のテイストで楽しめるレストラン「フレグラント」を擁する瀟洒なクラシックホテルです。周辺にはフランス発祥のアウトドア・アクティビティ「フォレストアドベンチャー・蓼科」や、グランピングスタイルのアウトドアグリルが楽しめる「グラマラスダイニング蓼科」の他、ゴルフ場、テニスコート、トレッキングコース、スキー場があり、四季を通じて山岳リゾートを体感できます。



## ■ 感染症予防対策について

蓼科東急ホテルではお客様や従業員の安全を最優先に考え、新型コロナウイルス感染拡大防止対策に取り組み営業しております。

<https://www.tateshinatokyuhotel.com/information02/2021/01/post-363.php>

**ホテル概要** <https://www.tateshinatokyuhotel.com/>

---

所在地：長野県茅野市北山字鹿山 4026-2

電話番号：0266-69-3109（代表）

交通：お車の場合、中央自動車道諏訪南 IC から約 40 分（首都圏方面から）

諏訪 IC から約 30 分（中京・関西方面から）

電車でお越しの場合、中央線 JR 茅野駅下車 無料シャトルバス利用で約 40 分（毎日定時運行）

客室：78 室（ホテル棟 58 室、コテージ棟 20 室）

付帯施設：レストラン、ラウンジ、会議室、ショップほか

<b>Contact us</b>	蓼科東急ホテル
本件に関する	TEL：0266-69-3109（代表） FAX：0266-69-3100
お問い合わせ先	担当：森山・出垣・吉田
	e-mail：reserve-hotelta@tokyu-rs.co.jp