

報道関係者各位

羽田エクセルホテル東急 開業10周年企画をスタート 復刻「ランチカレーフェア」・「ビジネスマン応援プラン」を販売

羽田エクセルホテル東急(所在地:東京都大田区、総支配人:高橋博紀)は、2014年12月1日に開業10周年を迎えます。ホテルは羽田空港国内線第2旅客ターミナルの供用開始とともにオープンし、4本目の滑走路、国際線ターミナルビル、新管制塔の供用開始など、発展する羽田空港とともに歩んできた10年ですが、この先も国際線を中心とした発着枠の増加など成長が続く羽田空港、当ホテルもこれまで以上にお客様の声を反映しながらエアポートホテルとしての役割を果たしてまいります。

第一弾として、過去に実施した人気のフェアや、空港直結の利便性をいかしたプランを販売いたします。スタッフ考案の創作カレーが人気を集めたフェアがランチタイムで復活、当時のメニューをそのままに7月から9月までの3ヶ月間、計6品を提供いたします。また、当ホテルに宿泊されるお客様の利用目的の多くはビジネスや観光の前後泊であることから、遅い到着や早朝の出発にも便利な宿泊プランを7月より販売いたします。

今後もお客様にくつろぎを約束し、歓びをお届けするホテルを目指してまいります。
引き続き羽田エクセルホテル東急にご期待下さい。

復刻「ランチカレーフェア」 ※レストラン企画

期間 2014年7月1日(火)～9月30日(火)

時間 10:00～17:00

場所 カフェ&ダイニング「フライヤーズテーブル」 ホテル2階

料金 各1,630円(サービス料・消費税込)

メニューおよび提供期間



シーフードのホワイトカレー
7月1日～7月15日



玉ねぎ入りグラタン風カレー
7月16日～7月31日



牛挽肉のレッドカレー 柚子胡椒風味チキン添え
8月1日～8月15日



豚バラ肉のスパイシーなマドラスカレー
8月16日～8月31日



豚肩ロース肉と野菜のグリーンカレー
9月1日～9月15日



坦々カレー
9月16日～9月30日

「ビジネスマン応援プラン」 ※宿泊プラン

期間 2014年7月1日(火)～9月30日(火)

内容 1泊1食付 ※夜食(夕食)または朝食どちらかをお選びいただけます。

朝食:和洋バイキング(05:00～10:00)

例)和食、洋食約40種類をご用意。おすすめは種類豊富な野菜
サラダはもちろん蒸し野菜などでもお召し上がりいただけます。

夜食(夕食):プラン専用メニューよりお選びいただけます。(17:00～25:00)

例)アメリカンクラブハウスサンドウィッチ・チーズバーガー・ピザマルゲリータ
スパゲッティボロネーズ・中華麺・ビーフカレー・ナシゴレンなどより1品 + ワンドリンク

部屋タイプ	ご人数	日～木	金・土・特定日
スタンダードシングル	1名様	16,000円	16,000円
スーペリアシングル	1名様	17,500円	17,500円
スタンダードツイン(お一人様利用)	1名様	21,000円	23,000円
スタンダードツイン	2名様	12,000円	14,000円

※サービス料・消費税込、東京都宿泊税別、お一人様あたりの料金となります。

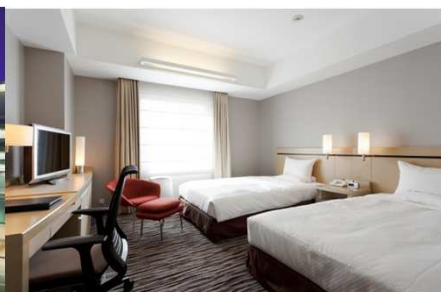
※特定日:7月20日・8月17日・9月14日、その他一部除外日もございます。



スーペリアシングル



ターミナル直結の利便性



スタンダードツイン



早朝5時からオープン朝食ブッフェ



深夜25:00まで営業のレストラン



プランメニュー「ナシゴレン」イメージ

羽田エクセルホテル東急 10周年ロゴデザイン ～くつろぎを、感動に～

～お客様のくつろぎを深めた10年から感動(歓び)に変える10年に～
10年の感謝の気持ちと祝祭感を、10の花びら(カラフルなハート)で、
これからも感動(歓び)をお届けするワクワク感を、楽しい旅をイメージ
するスーツケースのフレームで表現しました。



ご予約・お問い合わせ 羽田エクセルホテル東急 TEL03-5756-6000

復刻「ランチカレーフェア」: カフェ&ダイニング「フライヤーズテーブル」まで

「ビジネスマン応援プラン」: 客室予約まで

本リリースに関するお問い合わせ

羽田エクセルホテル東急 広報担当 高遠 または 萩原 TEL03-5756-6000 FAX03-5757-0706

URL www.haneda-e.tokyuhotels.co.jp



羽田 エクセルホテル東急