

2014 年 2 月 20 日

客室 リニューアル 進行中
女性専用客室「レディスルーム」 2014 年 1 月完成

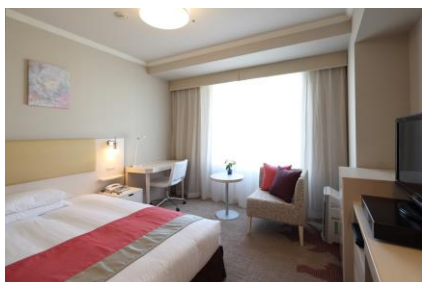


渋谷エクセルホテル東急〔東京都渋谷区 総支配人:末吉孝弘(すえよし たかひろ)〕では、2014 年 1 月～6 月にかけて客室のリニューアル工事を行っております。

改装の主な内容は全室禁煙化と、フロア毎に客室を 4 つの 카테고リーに分け、それぞれの特徴を生かした設えにすることです。4 つの 카테고リーとは上の階から「エクセルフロア」、「レディスフロア」、「ビューフロア」、「スタンダードフロア」という名称で、このたび最初に改装したのは女性専用の「レディスフロア」です。

レディスフロアは高層階の 20 階に位置し、部屋タイプはシングル、ツイン、コーナーツイン、トリプル、フォースの 5 種類、全 23 室あります。ルームキーがなければ開かないエレベーターで安心のセキュリティと、明るくロマンティックな色づかいや女性にとって嬉しいアイテムを取り入れることで、女性のお客様に心からくつろいでいただける空間を実現いたしました。

レディスルームのアイテムとしては「ナノケア」のスチーマーとヘアドライヤーを全室完備、基礎化粧品はクレンジング・洗顔料・化粧水・乳液の 4 点セットをお持ち帰りいただけるミニボトルで用意、お茶はハーブティーを設置しております。また、今回の改装で一番こだわったのはドレッサーです。三面鏡の中央の上下に LED ライトを施した所謂「女優ミラー」風の鏡で顔色をはっきり映し出すことができる上、ツインルームにはこのドレッサーを 2 台設置いたしました。女性 2 名の宿泊の場合、身支度の際に鏡を取り合った(または譲り合った)経験をもつ方は多いと思われます。そして一人はドレッサーを、もう一人はバスルームの鏡を使うということが多いのではないのでしょうか。そんな女性特有の悩みを、この 2 台のドレッサーは解消いたします。朝も夜も二人同時にご自分のペースで鏡に向かうことができるのは女性にとって嬉しいことでしょう。



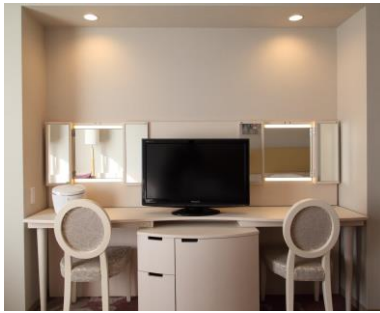
レディスシングル



レディストリプル



レディスフォース



ツインルームのドレッサー

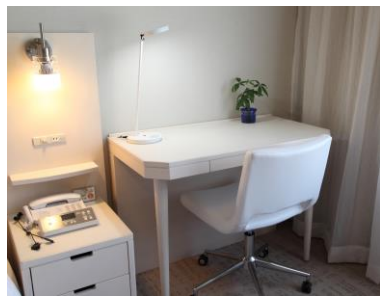


ナノケア スチーマー



基礎化粧品

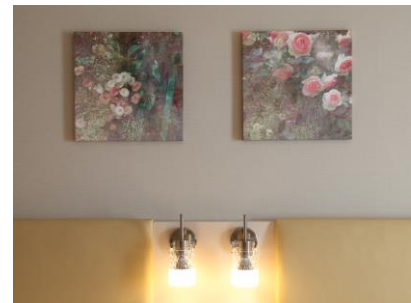
また、ビジネスウーマンがご利用になることが多いシングルルームには白で統一したシンプルなデスクと椅子、調光を自由に設定できるデスクライトを設置いたしました。デザインはシンプルながら柔らかいフォルムのものを選びました。



シングルルーム デスク周り



シングルルーム アートデザイン



ツインルーム アート

室内で癒されるアイテムのひとつとしてアートワークがありますが、このたびの改装においては、渋谷など東京を中心に活躍する若手女性テキスタイルアーティスト、藤澤ゆき氏によるファブリックアートを採用いたしました。花をモチーフにサテン生地を使った、全体的にやさしい色づかいのものになっております。中でもシングルルームのアートはサテン生地の上にオーガンジーを重ね、ラメを施した凝った作品で、角度によって見え方が微妙に変わります。

◆藤澤ゆき プロフィール

テキスタイルアーティスト／デザイナー。1989年 東京生まれ。記憶、感情や愛などの「目に見えないもの」を手作業によるテキスタイルで表現。衣服や布を媒体にした“YUKI FUJISAWA”のブランド活動を行う。素材を自らの手で染め、プリントする行為を大事にしながら制作している。 <http://yuki-fujisawa.com>

このように女性の感性を大切に生まれ変わったレディスルームは、お泊りいただければ細部にわたるこだわりを実感していただけることでしょう。女性の皆様のご予約をお待ちしております。

■予約に関するお問合せ先： 03-5457-0109(ホテル代表) 宿泊予約係まで

本件に関するお問い合わせ先

渋谷エクセルホテル東急 販売促進パブリックリレーションズ

高田 静穂 (たかだ しずほ)

〒150-0043 東京都渋谷区道玄坂 1-12-2 (渋谷マークシティ内)

TEL. 03-5457-0135 / FAX. 03-5457-0309

E-mail: s.takada@tokyuhotels.co.jp