

グローバル時代に合わせたマルチ機能を備え、多様化するゲストのニーズに応える空間が誕生！

第5期客室改装「スイートルーム」を実施

開業時9室のスイートルームを14室に増室 2019年3月全面リニューアル完了

セルリアンタワー東急ホテル(東京都渋谷区、総支配人：宮島芳明)では客室改装計画に基づき、第5期として「スイートルーム」(36・37階)の改装工事に着手いたしました。当ホテルでは2014年度より客室改装を進めており、2019年春「スイートルーム(37階)」の完成をもって5ヶ年計画全てが終了し、全面リニューアルが完了いたします。第5期となる2018年度は、今後さらなる増加が見込まれる訪日外国人ゲストや国内外の富裕層をターゲットにした新コンセプトの下、10月に36階フロアを改装し4つの新スイートルームが誕生(内2室は新たな増室)、来たる3月に37階のスイートルームを5室から6室に増室するリノベーションを実施いたします。完成後は、2001年開業時に9室だったスイートルームが14室に増室し、スイートルーム1室128,304円～641,520円で販売してまいります。



客室情報詳細はこちら <https://www.tokyuhotels.co.jp/cerulean-h/room/index.html>

デザインコンセプトは、ホテル開業時の「選択・伝統・創造」を踏襲し、モダンスタイルの中に和の伝統を取り入れた空間を継承。「上質な素材感」「絵になる空間」「日本文化に触れる」をテーマに“今の時代”にふさわしいフォトジェニックな空間を創出いたしました。カラースキームは上質で落ち着いたダークブラウンとホテル名であるセルリアン=青空色を掛け合わせ、高層フロアに位置するスイートルームから望む空の1日の移ろいを3つの空色、「空色- (セルリアン)」で晴れやかな空を、青く染まる深みある空を「藍色 (インディゴ)」、暮れ行く街の光が輝き出す空を「暮色 (ダスク)」で表現いたしました。家具やファブリック類は“メイド・イン・ジャパン”にこだわり、西陣織や和紙、屏風や、藍染など、日本の伝統工芸品や模様を取り入れ、国内外のゲストが日本のアートの美しさを室内でくつろぎながら感じていただける空間形成を意識いたしました。

また機能面では客室内の導線や家具配置をゲストの動きに合わせたスタイルへと変更いたしました。紙の書類からモバイルでのコミュニケーションに変わった今、必ずしも同じ場所に座って仕事をする時代ではなくなりました。新スイートルームでは室内のどこにいても動きながら商談ができることをイメージいたしました。そのため眺めのよい窓周りにカウンターバーを設置したり、可動式の椅子や小テーブルでお客さまご自身が状況に合わせて多彩な使い方が出来るように配慮いたしました。ベッドルームには眺望を楽しみながら過ごせるコンテンツのひとつとしてビルトインソファを採用し、仕事の合間のディベッドとして活用したり、ワインを楽しみながらくつろいだりと、“第3のベッド”として活用していただけるようにいたしました。今回の改装を機に、今後東京で行われる国際的な行事のための滞在場所として、特別なひとときに日常の中の非日常を楽しむ場所として、ニーズにあわせたホテルライフを提案してまいります。その第一弾として、バレンタインデーやホワイトデーに新生スイートルームに滞在いただける新プラン「SWEET SUITE STAY」を販売。贅沢な時間と心地よい空間を体感いただけます。

【客室改装-第5期 改装概要】

■主な内容 : 「スイートルーム」(36・37階)の7室を10室に増室。(2部屋の結合や分割を実施) 及び室内や廊下部分の全面改装を実施

■フロア : 36・37階

■面積 : 59.9㎡～233.3㎡

■工期 : ①2018年9月6日(木)～10月12日(金) ②2019年2月1日(火)～3月20日(水)

■販売開始・料金: 別紙参照

■総工費 : 約5億円(36・37階 客室及び廊下部分の改装も含む)

■設計・施工 : <デザイン・設計会社> 株式会社観光企画設計社 <施工> 株式会社東急 Re・デザイン

【添付資料】1. 第5期改装内容の詳細 2. デザイナープロフィール 3. リニューアル記念スイートルーム宿泊プラン

◎本件に関する取材・お問い合わせ先

株式会社 セルリアンタワー東急ホテル 広報/西澤、川島、三浦、猪鼻 TEL:03-3476-3348 FAX:03-3476-3769(広報直通)



E-mail: 取材窓口 川島 t.kawashima@tokyuhotels.co.jp URL:<https://www.ceruleantower-hotel.com/>

セルリアンタワー東急ホテルはISO14001認証を取得し、さらに人、環境に優しいホテルを目指してまいります。

1. 第5期 改装内容の詳細

※表示の料金には消費税 8%およびサービス料 10%が含まれております。 別途東京都宿泊税をお預かりいたします。

ジュニアスイートルーム (#3609・#3612)	
改装期間	2018年9月6日(木)～10月12日(金)
面積	59.9 m ²
料金	128,304円～149,688円
改装前	改装後
	
【改装の概要】	
1. ベッドプランの変更	
・キングルームをハリウッドタイプへ変更 (*ハリウッドタイプ=シングルベッド2台を隙間なく寄せて配置したタイプ)。	
2. 客室内のレイアウト変更	
・ワンルームタイプの中央に仕切りを持たせることで、リビングエリアとベッドエリアを区分け。	
・窓側にバーカウンタースタイルのライティングデスクを設置。	
・日本の伝統色を配した飾り棚を設置。	
3. 表装改装 FFE (家具 furniture 什器 (じゅうき) fixture の類 備品 equipment) の変更	
・クロス、ヘッドボード、カーペット類の全面貼り替え。日本の伝統工芸品を用いたモチーフに変更。	
・家具やアートワーク、ファブリック類は主に日本の伝統工芸品を採用。	
4. 照明計画の変更	
・省エネルギー効果を期待し、LED化をすることで環境に配慮した照明を整備。	
・照明コントロールやカーテンの自動開閉ができる機能を持ったスイッチに変更。ハリウッドタイプへの変更に伴いベッドの両サイド(横になりながらも手が届く位置)にコントロールスイッチを増設するなど使い勝手に考慮した配置に変更。	
5. 通信環境等、マルチメディア対応のための設備変更	
・携帯端末対応のためのマルチコンセントを設置。ベッド周りやライティングデスクにコンセントを増設。	
・リビングエリア、ベッドエリアの双方でテレビを楽しめるよう2台のテレビを配置。	

エグゼクティブスイートルーム (#3723)	
改装期間	2019年2月1日(金)～3月20日(水)
面積: 74.5 m ²	74.5 m ²
料金	161,568円～186,516円
改装前	改装後
	

【改装の概要】

1. ベッドプランの変更

- ・ツインルームをハリウッドタイプへ変更 (*ハリウッドタイプ=シングルベッド2台を隙間なく寄せて配置したタイプ)。

2. 客室内のレイアウト変更

- ・ワンルームタイプの客室の中央に仕切りを持たせることで、リビングエリアとベッドエリアを区分け。
- ・窓側にバーカウンタースタイルのライティングデスクを設置。
- ・日本の伝統色を配した飾り棚を設置。
- ・ベッドエリアにビルトインソファを設置。第3のベッドとしてくつろぎのひとときを演出

3. 表装改装 FFE (家具 furniture 什器 (じゅうき) fixture の類 備品 equipment) の変更。




- ・クロス、ヘッドボード、カーペット類の全面貼り替え。日本の伝統工芸品を用いたモチーフに変更。
- ・基調となる木材をウォールナット材に変更し高級感を演出。
- ・家具やアートワーク、ファブリック類は主に日本の伝統工芸品を採用。

4. 照明計画の変更

- ・省エネルギー効果を期待し、LED化をすることで環境に配慮した照明を整備。
- ・照明コントロールやカーテンの自動開閉ができる機能を持ったスイッチに変更。ハリウッドタイプへの変更に伴いベッドの両サイド(横になりながらも手が届く位置)にコントロールスイッチを増設するなど使い勝手に考慮した配置に変更。

5. 通信環境等、マルチメディア対応のための設備変更

- ・携帯端末対応のためのマルチコンセントを設置。ベッド周りやライティングデスクにコンセントを増設。
- ・リビングエリア、ベッドエリアの双方でテレビを楽しめるよう2台のテレビを配置。

新エグゼクティブスイートルーム (#3718)	
改装期間	2019年2月1日(金)～3月20日(水)
面積：75.2㎡	74.5㎡
料金	161,568円～186,516円
改装前	改装後
<div style="border: 1px solid black; padding: 5px; margin-bottom: 10px;"> プレジデンシャルスイート ダイニング </div>  <p style="text-align: center;">+</p> <div style="border: 1px solid black; padding: 5px; margin-bottom: 10px;"> ツインルーム (#3719) </div> 	

【改装の概要】

1. ベッドプランの変更

- ・ ツインベッドの客室をキングサイズのベッドの客室に変更。

2. 客室内のレイアウト変更

- ・ 従来の「プレジデンシャルスイート (157㎡)」を分割。スイート内のダイニングルームと隣接のツインルーム (#3719) を結合し、「新エグゼクティブスイートルーム」が誕生。
- ・ バスルーム一体型の客室に新設。バスルームを間仕切る扉を開けると窓からの外光を感じることができる。
- ・ 窓側にバーカウンタースタイルのライティングデスクを設置。
- ・ 日本の伝統色を配した飾り棚を設置。
- ・ ベッドエリアにビルトインソファを設置。第3のベッドとしてくつろぎのひとときを演出。

3. 表装改装 FFE (家具 furniture 什器 (じゅうき) fixture の類 備品 equipment) の変更

- ・ クロス、ヘッドボード、カーペット類の全面貼り替え。日本の伝統工芸品を用いたモチーフに変更。
- ・ 基調となる木材をウォールナット材に変更し高級感を演出。
- ・ 家具やアートワーク、ファブリック類日本の伝統工芸品を主に採用。

4. 照明計画の変更

- ・ 省エネルギー効果を期待し、LED化をすることで環境に配慮した照明を整備。
- ・ 照明コントロールやカーテンの自動開閉ができる機能を持ったスイッチに変更。ベッドサイド (横になりながらも手が届く位置) にコントロールスイッチを増設するなど使い勝手に考慮した配置に変更。

5. 通信環境等、マルチメディア対応のための設備変更

- ・ 携帯端末対応のためのマルチコンセントを設置。ベッド周りやライティングデスクにコンセントを増設。
- ・ リビングエリア、ベッドエリアの双方でテレビを楽しめるよう2台のテレビを配置。

コーナースイートルーム (#3606・#3620)	
改装期間	2018年9月6日(木)～10月12日(金)
面積	85.3㎡
料金	210,276円～237,600円
改装前	改装後
<div style="border: 1px solid black; padding: 5px; text-align: center; margin-bottom: 10px;">スーペリアキングルーム</div>  <p style="text-align: center;">+</p> <div style="border: 1px solid black; padding: 5px; text-align: center; margin-bottom: 10px;">コーナーキングルーム</div> 	 

【改装の概要】

1. ベッドプランの変更

- ・ハリウッドタイプへ変更 (*ハリウッドタイプ=シングルベッド2台を隙間なく寄せて配置したタイプ)

2. 客室内のレイアウト変更

- ・「スーペリアキングまたはツインルーム」と「コーナーキングまたはツインルーム」を結合し1つの部屋にし拡張。
- ・窓側にバーカウンタースタイルのライティングデスクを設置。
- ・日本の伝統色を配した飾り棚設置。
- ・ベッドエリアにビルトインソファを設置。第3のベッドとしてくつろぎのひとときを演出。

3. 表装改装 FFE (家具 furniture 什器 (じゅうき) fixture の類 備品 equipment) の変更

- ・クロス、ヘッドボード、カーペット類の全面貼り替え。日本の伝統工芸品を用いたモチーフに変更。
- ・基調となる木材をウォールナット材に変更し高級感を演出。
- ・家具やアートワーク、ファブリック類日本の伝統工芸品を主に採用。

4. 照明計画の変更

- ・省エネルギー効果を期待し、LED化をすることで環境に配慮した照明を整備。
- ・照明コントロールやカーテンの自動開閉ができる機能を持ったスイッチに変更。ハリウッドタイプへの変更に伴いベッドの両サイド(横になりながらも手が届く位置)にコントロールスイッチを増設するなど使い勝手に考慮した配置に変更。

5. 通信環境等、マルチメディア対応のための設備変更

- ・携帯端末対応のためのマルチコンセントを設置。ベッド周りやライティングデスクにコンセントを増設。
- ・テレビを大型サイズに変更。

コーナースイートルーム (#3720)	
改装期間	2019年2月1日(金)～3月20日(水)
面積：85.3 m ²	85.3 m ²
料金	210,276円～237,600円
改装前	改装後
 	 

【改装の概要】

1. ベッドプランの変更

- ・ ツインベッドをハリウッドタイプへ変更 (*ハリウッドタイプ=シングルベッド2台を隙間なく寄せて配置したタイプ)

2. 客室内のレイアウト変更

- ・ 窓側にバーカウンスタイルのライティングデスクを設置。
- ・ 日本の伝統色を配した飾り棚設置。
- ・ ベッドエリアにビルトインソファを設置。第3のベッドとしてくつろぎのひとときを演出。

3. 表装改装 FFE (家具 furniture 什器 (じゅうき) fixture の類 備品 equipment) の変更

- ・ クロス、ヘッドボード、カーペット類の全面貼り替え。日本の伝統工芸品を用いたモチーフに変更。
- ・ 基調となる木材をウォールナット材に変更し高級感を演出。
- ・ 家具やアートワーク、ファブリック類日本の伝統工芸品を主に採用。

4. 照明計画の変更

- ・ 省エネルギー効果を期待し、LED化をすることで環境に配慮した照明を整備。
- ・ 照明コントロールやカーテンの自動開閉ができる機能を持ったスイッチに変更。ハリウッドタイプへの変更に伴いベッドの両サイド(横になりながらも手が届く位置)にコントロールスイッチを増設するなど使い勝手に考慮した配置に変更。

5. 通信環境等、マルチメディア対応のための設備変更

- ・ 携帯端末対応のためのマルチコンセントを設置。ベッド周りやライティングデスクにコンセントを増設。
- ・ テレビを大型サイズに変更。

新デラックスコーナースイートルーム (#3717)

改装期間

2019年2月1日(金)～3月20日(水)

面積

121.1 m²

料金

298,188円～337,392円

改装前



改装後



【改装の概要】

1. ベッドプランの変更

- ・キングベッドをハリウッドタイプへ変更 (*ハリウッドタイプ=シングルベッド2台を隙間なく寄せて配置したタイプ)。

2. 客室内のレイアウト変更

- ・従来の「プレジデンシャルスイート (157 m²)」を分割し、「デラックスコーナースイート」が誕生。
- ・窓側にバーカウンタースタイルのライティングデスクを設置。
- ・日本の伝統色を配した飾り棚設置。
- ・ダイニングテーブルを新調。
- ・ベッドエリアにビルトインソファを設置。第3のベッドとしてくつろぎのひとときを演出。

3. 表装改装 FFE (家具 furniture 什器 (じゅうき) fixture の類 備品 equipment) の変更


- ・クロス、ヘッドボード、カーペット類の全面貼り替え。日本の伝統工芸品を用いたモチーフに変更。
- ・基調となる木材をウォールナット材に変更し高級感を演出。
- ・家具やアートワーク、ファブリック類日本の伝統工芸品を主に採用。

4. 照明計画の変更

- ・省エネルギー効果を期待し、LED化をすることで環境に配慮した照明を整備。
- ・照明コントロールやカーテンの自動開閉ができる機能を持ったスイッチに変更。ハリウッドタイプへの変更に伴いベッドの両サイド(横になりながらも手が届く位置)にコントロールスイッチを増設するなど使い勝手に考慮した配置に変更。

5. 通信環境等、マルチメディア対応のための設備変更

- ・携帯端末対応のためのマルチコンセントを設置。ベッド周りやライティングデスクにコンセントを増設。
- ・テレビを大型サイズに変更。

ロイヤルスイートルーム (#3703)	
改装期間	2019年2月1日(金)～3月20日(水)
面積	158.6 m ²
料金	386,100円～439,560円
改装前	改装後
	

【改装の概要】

1. ベッドプランの変更

- ・キングベッドをハリウッドタイプへ変更 (*ハリウッドタイプ=シングルベッド2台を隙間なく寄せて配置したタイプ)。

2. 客室内のレイアウト変更

- ・窓側にバーカウンタースタイルのライティングデスクを設置。
- ・日本の伝統色を配した飾り棚設置。
- ・ベッドエリアにビルトインソファを設置。第3のベッドとしてくつろぎのひとときを演出。

3. 表装改装 FFE (家具 furniture 什器 (じゅうき) fixture の類 備品 equipment) の変更

- ・クロス、ヘッドボード、カーペット類の全面張替え。日本の伝統工芸品を用いたモチーフに変更。
- ・基調となる木材をウォールナット材に変更し高級感を演出。
- ・家具やアートワーク、ファブリック類日本の伝統工芸品を主に採用。

4. 照明計画の変更

- ・省エネルギー効果を期待し、LED化をすることで環境に配慮した照明を整備。
- ・照明コントロールやカーテンの自動開閉ができる機能を持ったスイッチに変更。ハリウッドタイプへの変更に伴いベッドの両サイド(横になりながらも手が届く位置)にコントロールスイッチを増設するなど使い勝手に考慮した配置に変更。

5. 通信環境等、マルチメディア対応のための設備変更

- ・携帯端末対応のためのマルチコンセントを設置。ベッド周りやライティングデスクにコンセントを増設。
- ・テレビを大型サイズに変更。

セルリアンタワースイートルーム (#3710)	
改装期間	2019年2月1日(金)～3月20日(水)
面積	233.3. m ²
料金	567,864円～641,520円
改装前	改装後     

1. ベッドプランの変更

- ・キングベッドをハリウッドタイプへ変更 (*ハリウッドタイプ=シングルベッド2台を隙間なく寄せて配置したタイプ)

2. 客室内のレイアウト変更

- ・バーカウンタースタイルのライティングデスクを設置。
- ・日本の伝統色を配した飾り棚設置。
- ・ファミリーがくつろげるスペースを新設。
- ・ベッドエリアにビルトインソファを設置。第3のベッドとしてくつろぎのひとときを演出。

3. 表装改装 FFE (家具 furniture 什器 (じゅうき) fixture の類 備品 equipment) の変更

- ・クロス、ヘッドボード、カーペット類の全面張替え。日本の伝統工芸品を用いたモチーフに変更。
- ・基調となる木材をウォールナット材に変更し高級感を演出。
- ・家具やアートワーク、ファブリック類日本の伝統工芸品を主に採用。

4. 照明計画の変更

- ・省エネルギー効果を期待し、LED化をすることで環境に配慮した照明を整備。
- ・照明コントロールやカーテンの自動開閉ができる機能を持ったスイッチに変更。ハリウッドタイプへの変更に伴いベッドの両サイド(横になりながらも手が届く位置)にコントロールスイッチを増設するなど使い勝手に考慮した配置に変更。

5. 通信環境等、マルチメディア対応のための設備変更

- ・携帯端末対応のためのマルチコンセントを設置。ベッド周りやライティングデスクにコンセントを増設。
- ・テレビを大型サイズに変更。

2. デザイナープロフィール

若本俊幸 [わかもと・としゆき] (株式会社 観光企画設計社 所属)

<http://www.kkstokyo.co.jp/>

国内外のホテルインテリアデザインを専門とする。近年の主な担当プロジェクトとしては、セルリアンタワー東急ホテル (2001)、羽田エクセルホテル東急 (2005)、喜瀬別邸 [現リッツ・カールトン 沖縄] (2008)、ザ・キャピトルホテル 東急 (2010) ヒルトン東京客室リニューアル (2013) 等がある。

3. リニューアル記念 スイートルーム宿泊プラン

SWEET SUITE STAY PLAN

煌く夜景を望む新生スイートルームでゆったりと。バレンタイン&ホワイトデーの甘いひとときをお約束するおふたりのためのステイプランです。

◆期間

2019年1月4日(金)～3月22日(金)

◆客室・料金 (1室2名様ご利用時)

コーナースイートルーム (36F: 85.3㎡)

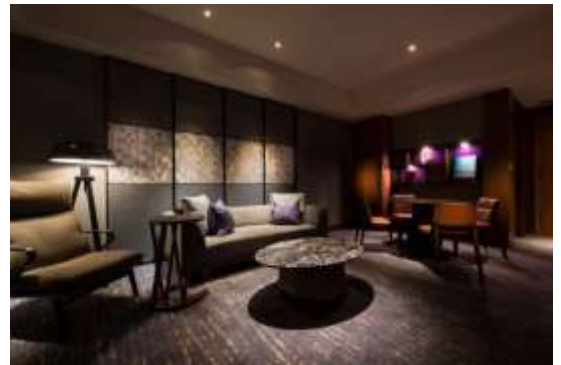
1室 131,858円～155,142円

ジュニアスイートルーム (36F: 59.9㎡)

1室 84,456円～98,594円

◆料金に含まれるもの

- ・バラの花束
- ・ハーフボトルシャンパーニュ
- ・エグゼクティブラウンジ (35F) での朝食



※表示の料金には、サービス料10%および消費税8%が含まれて降ります。

※東京都宿泊税は別途お預かりいたします。

以上