

2024年8月28日

報道関係者各位

発行: アットホーム株式会社
分析: アットホームラボ株式会社**家賃動向** 全国主要都市の「賃貸マンション・アパート」募集家賃動向（2024年7月）

— 首都圏（1都3県）、札幌市、仙台市、名古屋市、京都市、大阪市、神戸市、広島市、福岡市 —

<全体概況>

- マンションの平均募集家賃は、神奈川県・埼玉県・札幌市・仙台市・名古屋市・京都市・大阪市・福岡市の8エリアが全面積帯で前年同月を上回る。
- マンションは、ファミリー向きが2カ月連続して神戸市を除く12エリアで前年同月を上回る。中でも、東京23区・神奈川県・埼玉県・千葉県・札幌市・名古屋市の6エリアは2015年1月以降最高値を更新。
- アパートも、ファミリー向きが2カ月連続して神戸市を除く12エリアで前年同月を上回る。中でも、東京23区・埼玉県・京都市・大阪市の4エリアは2015年1月以降最高値を更新。

<平均募集家賃 前年同月上昇率トップ3> ※カッコ内は2024年7月の平均家賃

◆ マンション

30㎡以下（シングル向き）			30～50㎡（カップル向き）			50～70㎡（ファミリー向き）			70㎡超（大型ファミリー向き）		
1位	埼玉県	+6.3% (62,705円)	1位	東京23区	+7.4% (151,461円)	1位	札幌市	+11.9% (89,968円)	1位	福岡市	+14.6% (180,276円)
2位	札幌市	+5.3% (43,001円)	2位	大阪市	+7.0% (99,842円)	2位	神奈川県	+9.6% (131,284円)	2位	神奈川県	+12.0% (210,013円)
3位	千葉県	+5.1% (65,485円)	3位	千葉県	+6.3% (86,657円)	3位	千葉県	+9.0% (111,206円)	3位	大阪市	+10.3% (261,503円)

◆ アパート ※70㎡超は募集物件数が少ないため調査対象外

30㎡以下（シングル向き）			30～50㎡（カップル向き）			50～70㎡以下（ファミリー向き）		
1位	千葉県	+3.8% (52,843円)	1位	埼玉県	+5.8% (71,858円)	1位	東京23区	+8.0% (151,489円)
2位	福岡市	+3.6% (42,856円)	2位	仙台市	+5.4% (63,468円)	2位	京都市	+7.7% (107,312円)
3位	埼玉県	+3.2% (54,093円)	3位	千葉県	+4.6% (68,474円)	3位	千葉県	+7.5% (86,345円)

<調査概要>

不動産情報サービスのアットホーム株式会社（本社：東京都大田区 代表取締役社長：鶴森 康史）の不動産情報ネットワークで消費者向けに登録・公開された、居住用賃貸マンション・アパートの募集家賃動向について、アットホームラボ株式会社（東京都千代田区 代表取締役社長：大武 義隆）に調査・分析を委託し、アットホームが公表するものです。

◆対象全13エリア

首都圏（東京23区、東京都下、神奈川県、埼玉県、千葉県）、北海道札幌市、宮城県仙台市、愛知県名古屋市、京都府京都市、大阪府大阪市、兵庫県神戸市、広島県広島市、福岡県福岡市

◆対象データ

不動産情報サイト アットホームで登録・公開された居住用賃貸マンション・アパート（重複物件はユニーク化）

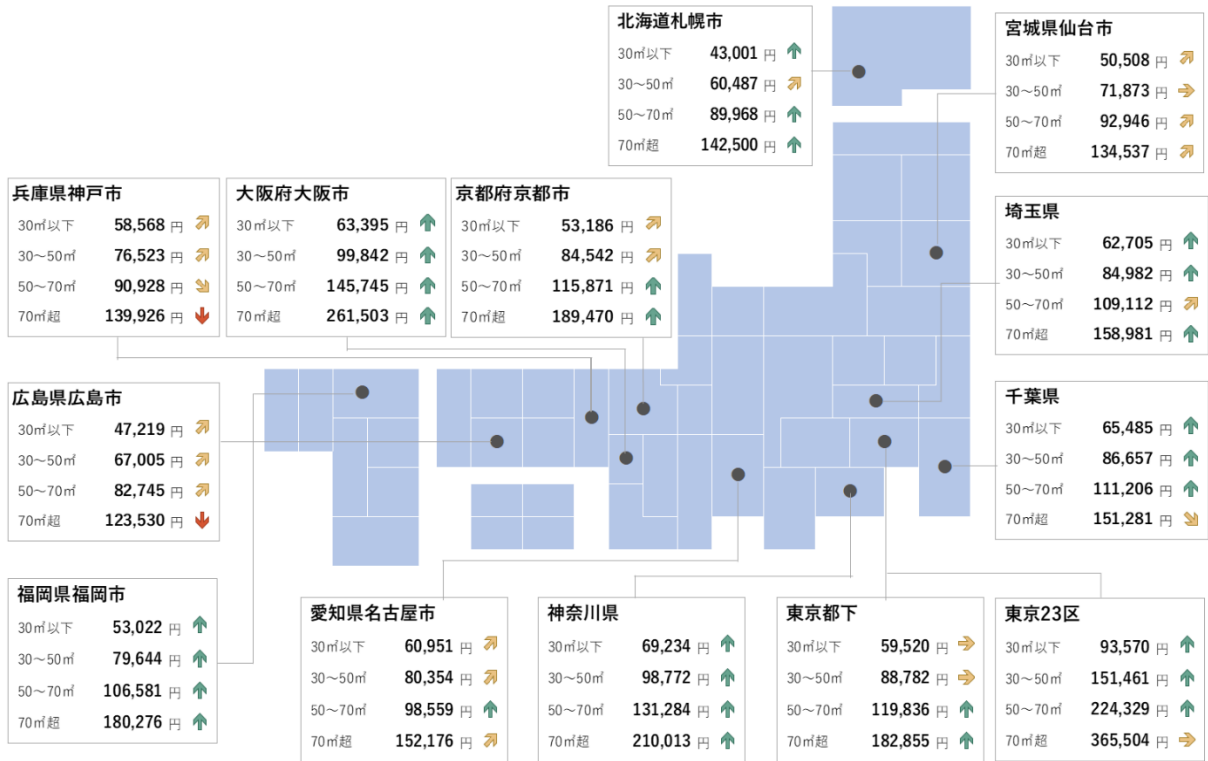
◆定義

- ・本調査では、入居者が1カ月に支払う「賃料+管理費・共益費等」を「家賃」としています。
- ・コメントでは、30㎡以下を「シングル向き」、30㎡～50㎡以下を「カップル向き」、50㎡～70㎡以下を「ファミリー向き」、70㎡超を「大型ファミリー向き」としています。
- ・本調査における平均家賃指数は2015年1月=100としています。
- ・上昇率は小数点第2位を四捨五入したものです。上昇率トップ3の表は、四捨五入前の数値に基づいています。

<2024年7月 全国主要都市における賃貸マンション・アパートの平均家賃（面積帯別）>

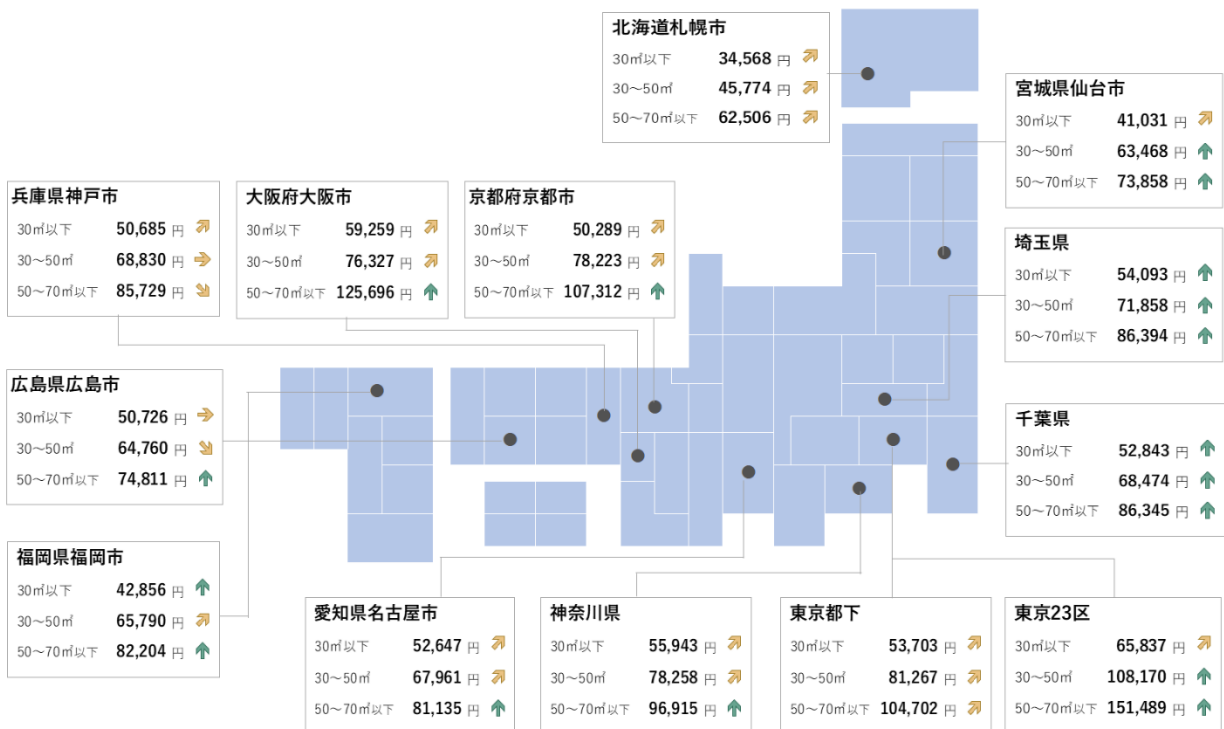
※ 矢印は前年同月からの変化率 ↓ -3.0%以下 ⇩ -3.0%~-0.5%以下 → -0.5%~+0.5% ⇨ +0.5%以上~+3.0% ↑ +3.0%以上

マンション



アパート

※ アパートの70㎡超は募集物件数が少ないため調査対象外



東京 23 区

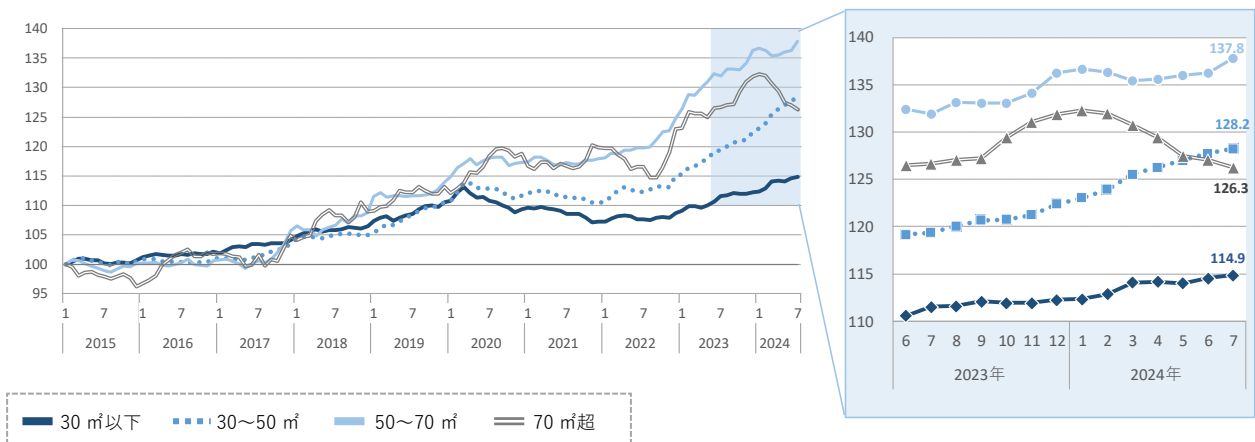
マンション

- 平均家賃は前年同月比・前月比ともに大型ファミリー向きが下落、それ以外の 3 タイプが上昇した。大型ファミリー向きは 6 カ月連続で前月比下落。
- シングル向き・カップル向き・ファミリー向きは 2015 年 1 月以降最高値となった。中でもシングル向きは 2 カ月連続、カップル向きは 20 カ月連続の更新となっている。

図表 1 マンション：面積帯別平均家賃 (2024 年 7 月)

面積帯	平均家賃	前月比 (差額)	前年同月比 (差額)
30㎡以下 (シングル)	H 93,570 円	+0.3 % (+286円)	+3.0 % (+2,738円)
30~50㎡ (カップル)	H 151,461 円	+0.4 % (+569円)	+7.4 % (+10,494円)
50~70㎡ (ファミリー)	H 224,329 円	+1.1 % (+2,535円)	+4.5 % (+9,604円)
70㎡超 (大型ファミリー)	365,504 円	-0.6 % (-2,331円)	-0.3 % (-1,142円)

図表 2 マンション：平均家賃指数の推移 (2015 年 1 月=100)



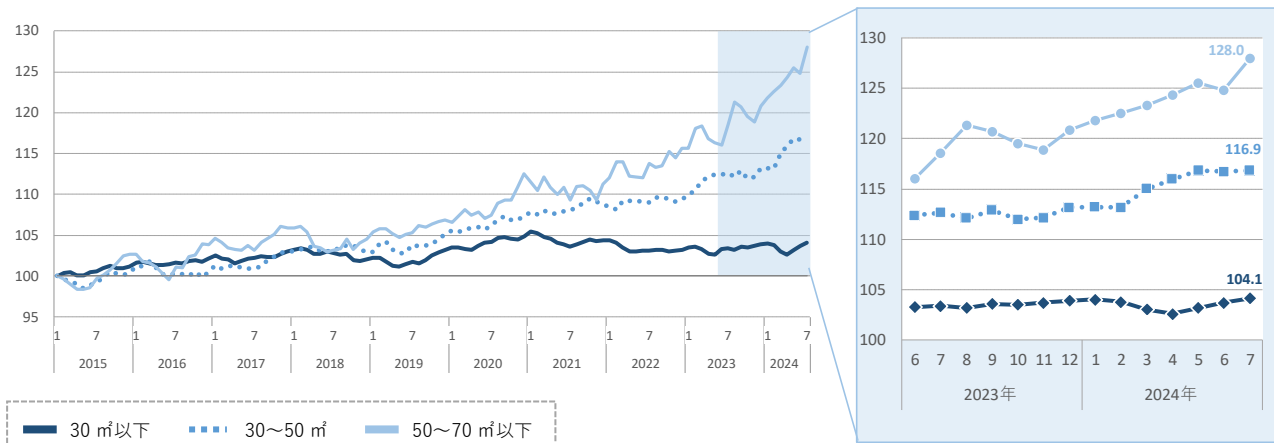
アパート

- 平均家賃は前年同月比・前月比ともに全面積帯で上昇した。
- カップル向き・ファミリー向きは 2015 年 1 月以降最高値を更新した。

図表 3 アパート：面積帯別平均家賃 (2024 年 7 月)

面積帯	平均家賃	前月比 (差額)	前年同月比 (差額)
30㎡以下 (シングル)	65,837 円	+0.4 % (+261円)	+0.7 % (+474円)
30~50㎡ (カップル)	H 108,170 円	+0.1 % (+140円)	+3.8 % (+3,910円)
50~70㎡以下 (ファミリー)	H 151,489 円	+2.5 % (+3,765円)	+8.0 % (+11,162円)

図表 4 アパート：平均家賃指数の推移 (2015 年 1 月=100)



東京都下

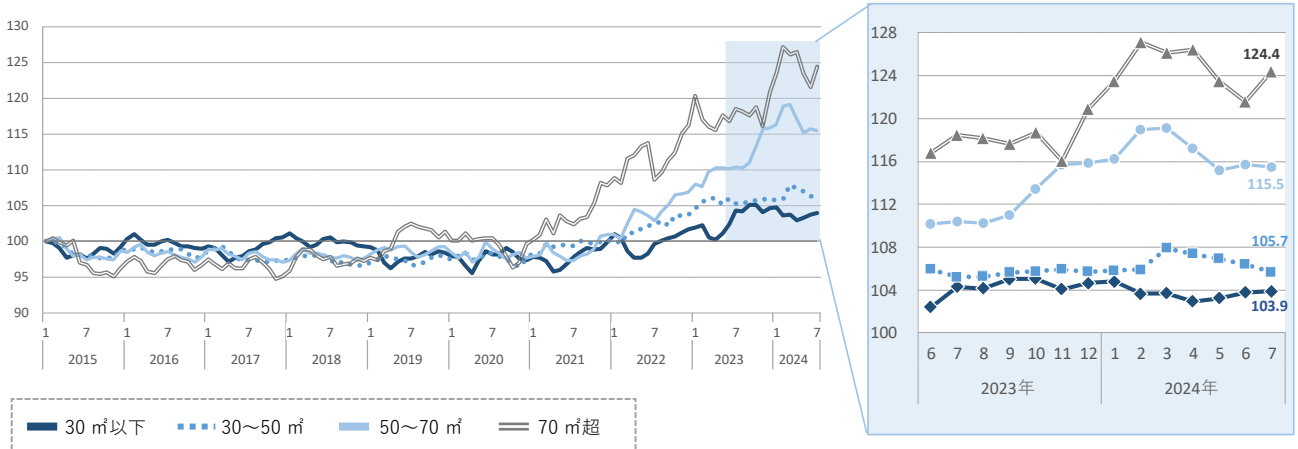
マンション

- 平均家賃の前年同月比はシングル向きが下落、それ以外の 3 タイプが上昇した。
- 前月比はシングル向き・大型ファミリー向きが上昇、カップル向き・ファミリー向きが下落した。
- シングル向きは 3 カ月連続で前月比上昇したものの、2021 年 9 月以来 34 カ月ぶりに前年同月を下回った。

図表 1 マンション：面積帯別平均家賃（2024 年 7 月）

面積帯	平均家賃	前月比 (差額)	前年同月比 (差額)
30㎡以下 (シングル)	59,520 円	+0.1 % (+77円)	-0.4 % (-243円)
30~50㎡ (カップル)	88,782 円	-0.7 % (-606円)	+0.4 % (+396円)
50~70㎡ (ファミリー)	119,836 円	-0.2 % (-233円)	+4.6 % (+5,282円)
70㎡超 (大型ファミリー)	182,855 円	+2.3 % (+4,198円)	+5.0 % (+8,680円)

図表 2 マンション：平均家賃指数の推移（2015 年 1 月=100）



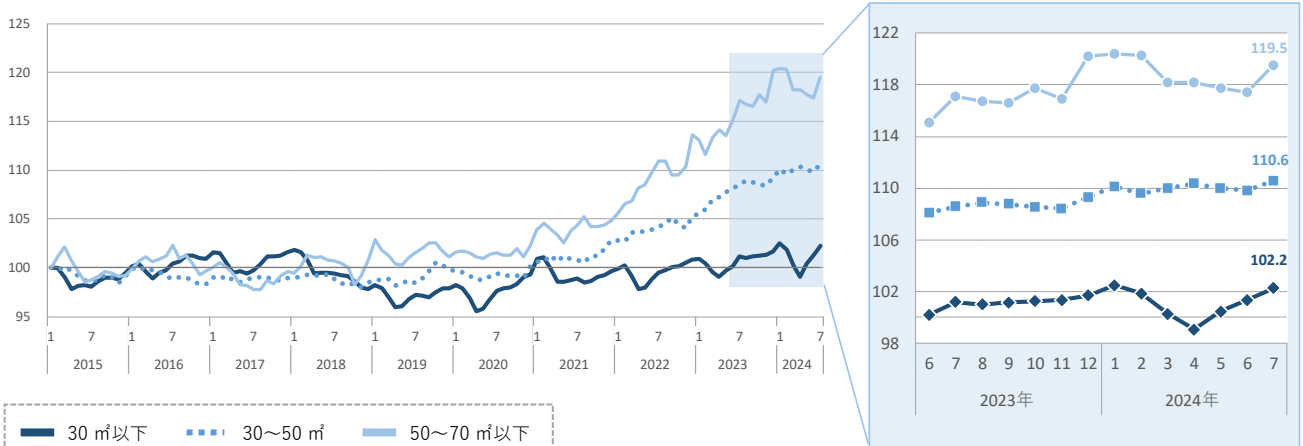
アパート

- 平均家賃は前年同月比・前月比ともに全面積帯で上昇した。
- カップル向きは 3 カ月ぶりに上昇し、2015 年 1 月以降最高値を更新した。

図表 3 アパート：面積帯別平均家賃（2024 年 7 月）

面積帯	平均家賃	前月比 (差額)	前年同月比 (差額)
30㎡以下 (シングル)	53,703 円	+0.9 % (+472円)	+1.1 % (+571円)
30~50㎡ (カップル)	H 81,267 円	+0.7 % (+559円)	+1.8 % (+1,474円)
50~70㎡以下 (ファミリー)	104,702 円	+1.8 % (+1,839円)	+2.0 % (+2,093円)

図表 4 アパート：平均家賃指数の推移（2015 年 1 月=100）



神奈川県

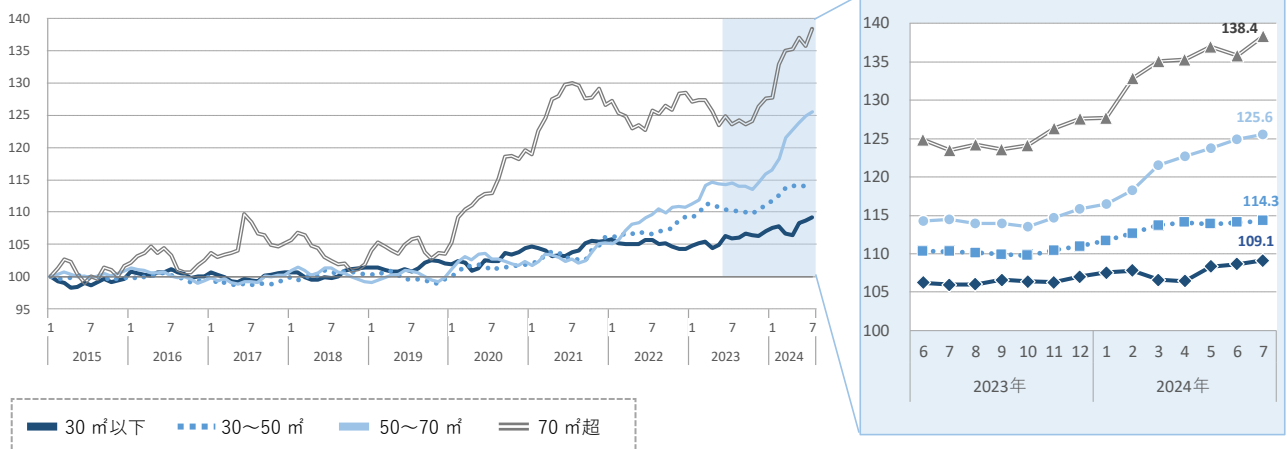
マンション

- 平均家賃は前年同月比・前月比ともに全面積帯で上昇した。
- 全面積帯で 2015 年 1 月以降最高値となった。中でもシングル向きは 3 カ月連続、カップル向きは 2 カ月連続、ファミリー向きは 9 カ月連続の更新となっている。

図表 1 マンション：面積帯別平均家賃（2024 年 7 月）

面積帯	平均家賃	前月比 (差額)	前年同月比 (差額)
30㎡以下 (シングル)	H 69,234 円	+0.4 % (+295円)	+3.0 % (+2,018円)
30~50㎡ (カップル)	H 98,772 円	+0.2 % (+159円)	+3.6 % (+3,458円)
50~70㎡ (ファミリー)	H 131,284 円	+0.5 % (+697円)	+9.6 % (+11,553円)
70㎡超 (大型ファミリー)	H 210,013 円	+1.9 % (+3,980円)	+12.0 % (+22,546円)

図表 2 マンション：平均家賃指数の推移（2015 年 1 月=100）



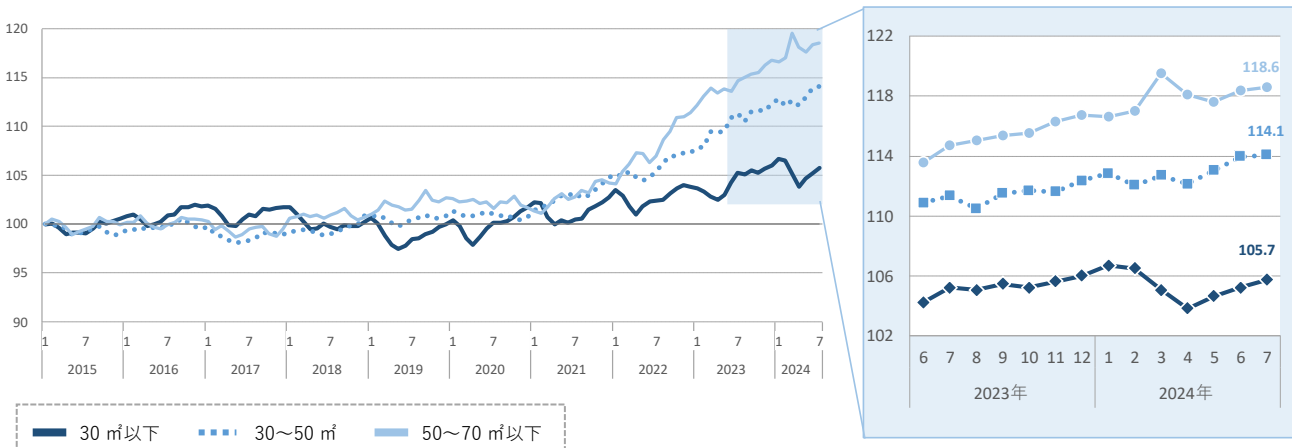
アパート

- 平均家賃は前年同月比・前月比ともに全面積帯で上昇した。
- カップル向きは 3 カ月連続で 2015 年 1 月以降最高値を更新した。

図表 3 アパート：面積帯別平均家賃（2024 年 7 月）

面積帯	平均家賃	前月比 (差額)	前年同月比 (差額)
30㎡以下 (シングル)	55,943 円	+0.5 % (+280円)	+0.5 % (+274円)
30~50㎡ (カップル)	H 78,258 円	+0.1 % (+85円)	+2.5 % (+1,876円)
50~70㎡以下 (ファミリー)	96,915 円	+0.2 % (+177円)	+3.4 % (+3,152円)

図表 4 アパート：平均家賃指数の推移（2015 年 1 月=100）



埼玉県

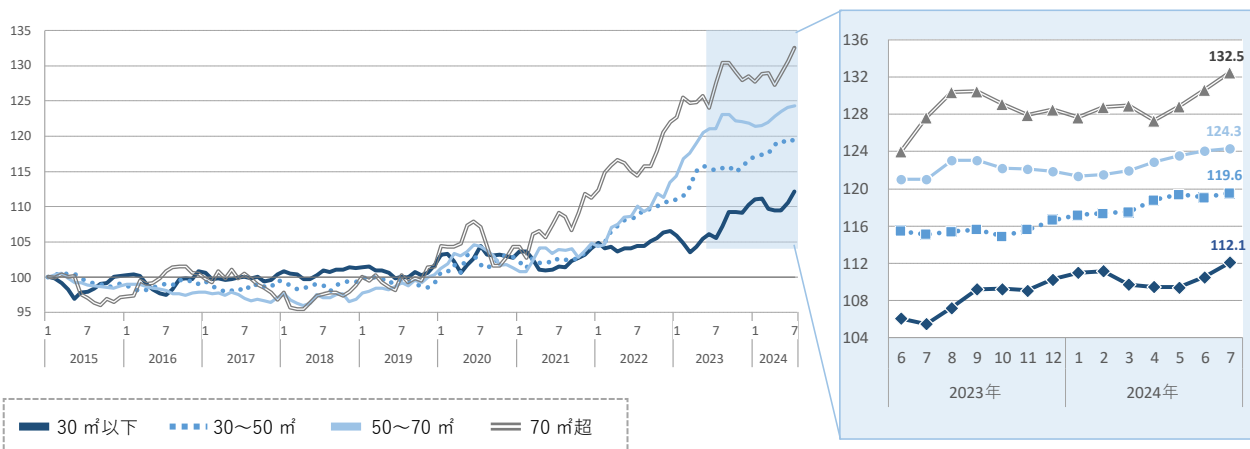
マンション

- 平均家賃は前年同月比・前月比ともに全面積帯で上昇した。
- 全面積帯で 2015 年 1 月以降最高値となった。中でもファミリー向きは 3 カ月連続、大型ファミリー向きは 2 カ月連続の更新となっている。

図表 1 マンション：面積帯別平均家賃（2024 年 7 月）

面積帯	平均家賃	前月比 (差額)	前年同月比 (差額)
30㎡以下 (シングル)	H 62,705 円	+1.4 % (+878円)	+6.3 % (+3,703円)
30~50㎡ (カップル)	H 84,982 円	+0.4 % (+358円)	+3.9 % (+3,174円)
50~70㎡ (ファミリー)	H 109,112 円	+0.2 % (+204円)	+2.7 % (+2,918円)
70㎡超 (大型ファミリー)	H 158,981 円	+1.5 % (+2,277円)	+3.8 % (+5,872円)

図表 2 マンション：平均家賃指数の推移（2015 年 1 月=100）



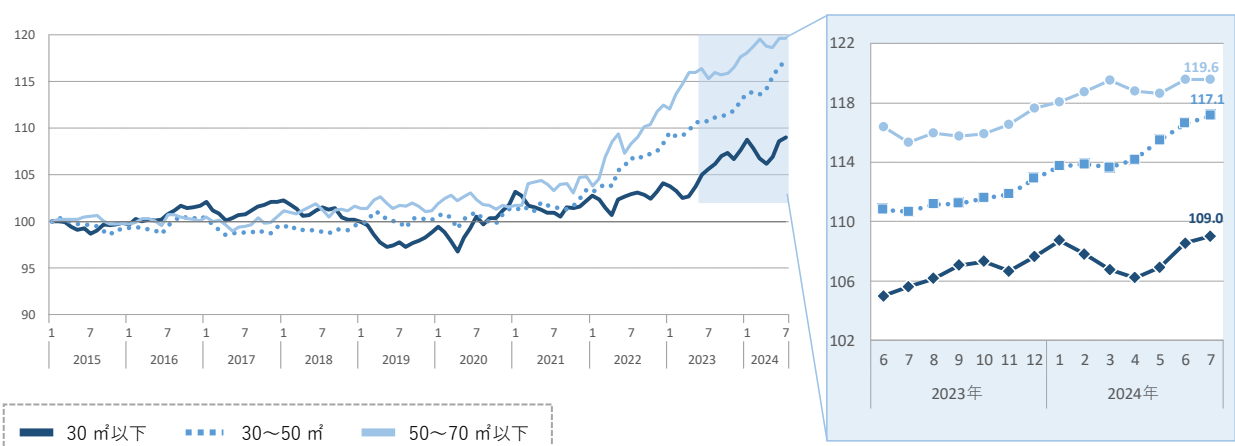
アパート

- 平均家賃は全面積帯で前年同月を上回った。
- 前月比はファミリー向きが横ばい、それ以外の 2 タイプが上昇した。
- 全面積帯で 2015 年 1 月以降最高値となった。中でもカップル向きは 4 カ月連続の更新となっている。なお、ファミリー向きは最高値を更新した前月と同額。

図表 3 アパート：面積帯別平均家賃（2024 年 7 月）

面積帯	平均家賃	前月比 (差額)	前年同月比 (差額)
30㎡以下 (シングル)	H 54,093 円	+0.4 % (+224円)	+3.2 % (+1,684円)
30~50㎡ (カップル)	H 71,858 円	+0.5 % (+327円)	+5.8 % (+3,966円)
50~70㎡以下 (ファミリー)	H 86,394 円	0.0 % (0円)	+3.7 % (+3,090円)

図表 4 アパート：平均家賃指数の推移（2015 年 1 月=100）



千葉県

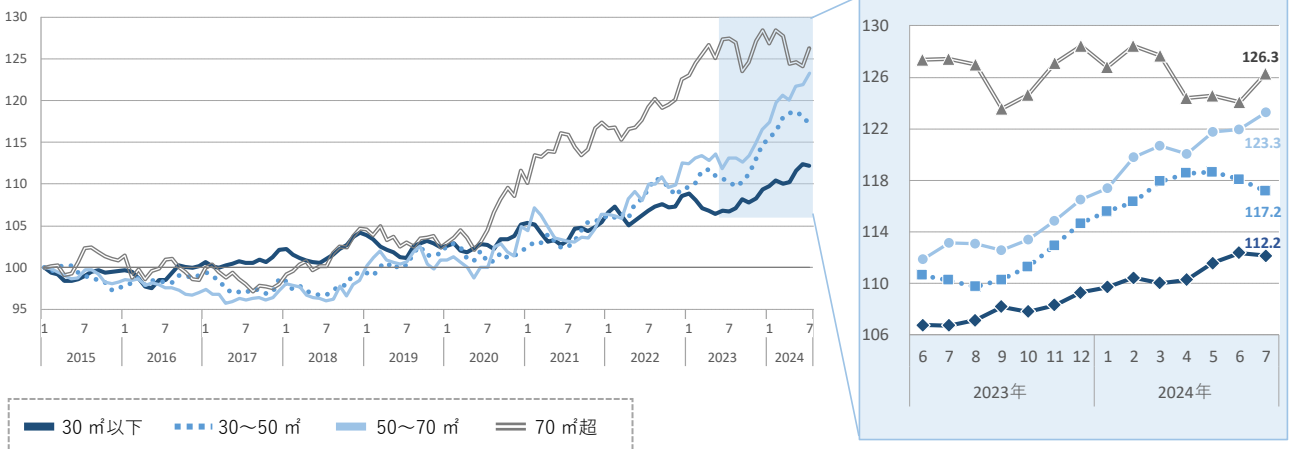
マンション

- 平均家賃の前年同月比は大型ファミリー向きが下落、それ以外の 3 タイプが上昇した。
- 前月比はシングル向き・カップル向きが下落、ファミリー向き・大型ファミリー向きが上昇した。
- ファミリー向きは 3 カ月連続で 2015 年 1 月以降最高値を更新した。

図表 1 マンション：面積帯別平均家賃（2024 年 7 月）

面積帯	平均家賃	前月比 (差額)	前年同月比 (差額)
30㎡以下 (シングル)	65,485 円	-0.2 % (-133円)	+5.1 % (+3,151円)
30～50㎡ (カップル)	86,657 円	-0.8 % (-680円)	+6.3 % (+5,107円)
50～70㎡ (ファミリー)	H 111,206 円	+1.1 % (+1,199円)	+9.0 % (+9,138円)
70㎡超 (大型ファミリー)	151,281 円	+1.8 % (+2,611円)	-0.9 % (-1,415円)

図表 2 マンション：平均家賃指数の推移（2015 年 1 月=100）



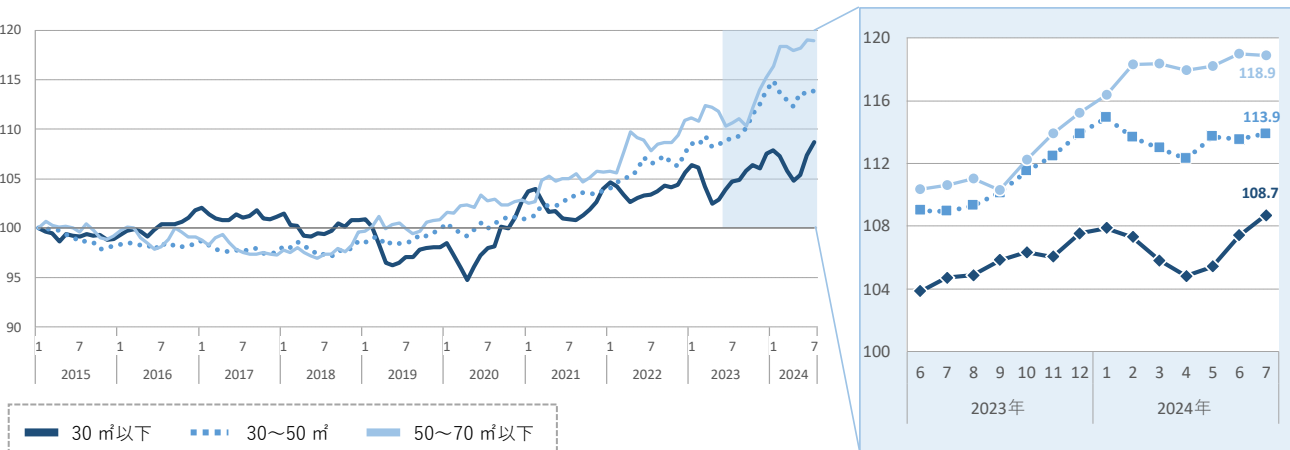
アパート

- 平均家賃は全面積帯で前年同月を上回った。
- 前月比はファミリー向きが下落、それ以外の 2 タイプが上昇した。
- シングル向きは 3 カ月連続で上昇し、2015 年 1 月以降最高値を更新した。

図表 3 アパート：面積帯別平均家賃（2024 年 7 月）

面積帯	平均家賃	前月比 (差額)	前年同月比 (差額)
30㎡以下 (シングル)	H 52,843 円	+1.2 % (+624円)	+3.8 % (+1,930円)
30～50㎡ (カップル)	68,474 円	+0.3 % (+231円)	+4.6 % (+2,981円)
50～70㎡以下 (ファミリー)	86,345 円	-0.1 % (-65円)	+7.5 % (+6,025円)

図表 4 アパート：平均家賃指数の推移（2015 年 1 月=100）



北海道札幌市

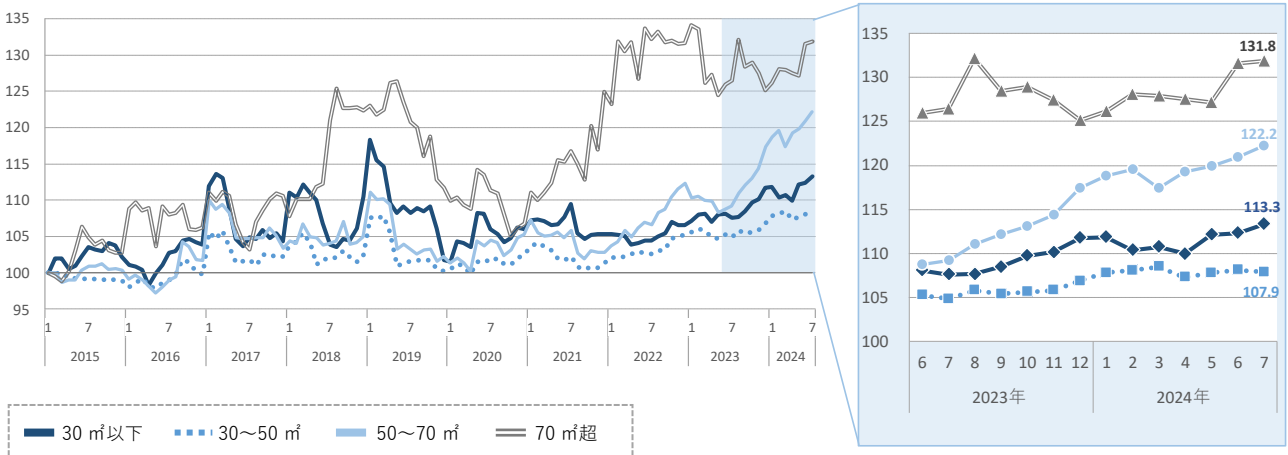
マンション

- 平均家賃は全面積帯で前年同月を上回った。
- 前月比はカップル向きが下落、それ以外の 3 タイプが上昇した。
- ファミリー向きは 3 カ月連続で 2015 年 1 月以降最高値を更新した。

図表 1 マンション：面積帯別平均家賃（2024 年 7 月）

面積帯	平均家賃	前月比 (差額)	前年同月比 (差額)
30㎡以下 (シングル)	43,001 円	+0.9 % (+373円)	+5.3 % (+2,164円)
30~50㎡ (カップル)	60,487 円	-0.2 % (-147円)	+2.9 % (+1,703円)
50~70㎡ (ファミリー)	H 89,968 円	+1.1 % (+979円)	+11.9 % (+9,582円)
70㎡超 (大型ファミリー)	142,500 円	+0.2 % (+282円)	+4.3 % (+5,813円)

図表 2 マンション：平均家賃指数の推移（2015 年 1 月=100）



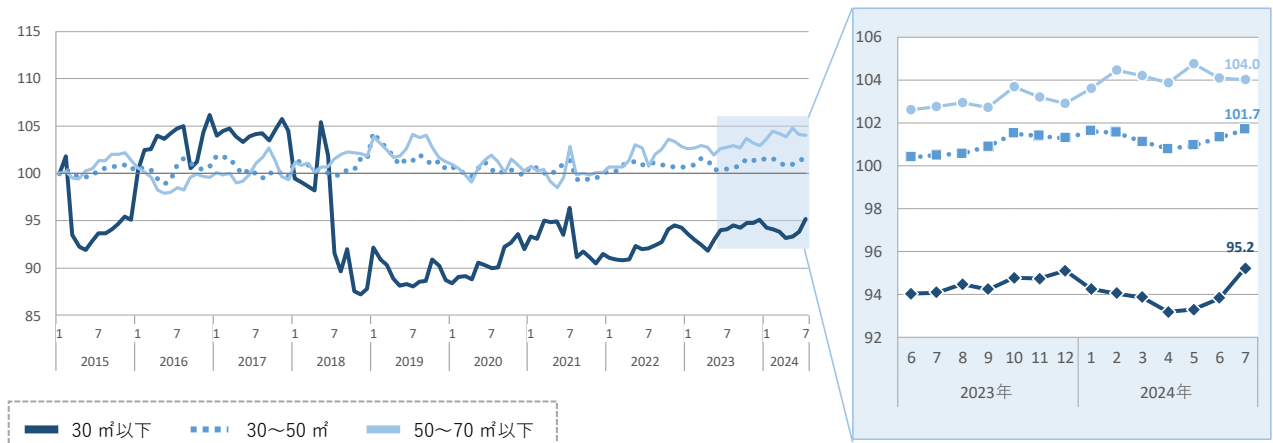
アパート

- 平均家賃は全面積帯で前年同月を上回った。
- 前月比はファミリー向きが下落、それ以外の 2 タイプが上昇した。
- シングル向き・カップル向きは 3 カ月連続で上昇した。

図表 3 アパート：面積帯別平均家賃（2024 年 7 月）

面積帯	平均家賃	前月比 (差額)	前年同月比 (差額)
30㎡以下 (シングル)	34,568 円	+1.5 % (+504円)	+1.2 % (+409円)
30~50㎡ (カップル)	45,774 円	+0.4 % (+166円)	+1.2 % (+542円)
50~70㎡以下 (ファミリー)	62,506 円	-0.1 % (-34円)	+1.2 % (+764円)

図表 4 アパート：平均家賃指数の推移（2015 年 1 月=100）



宮城県仙台市

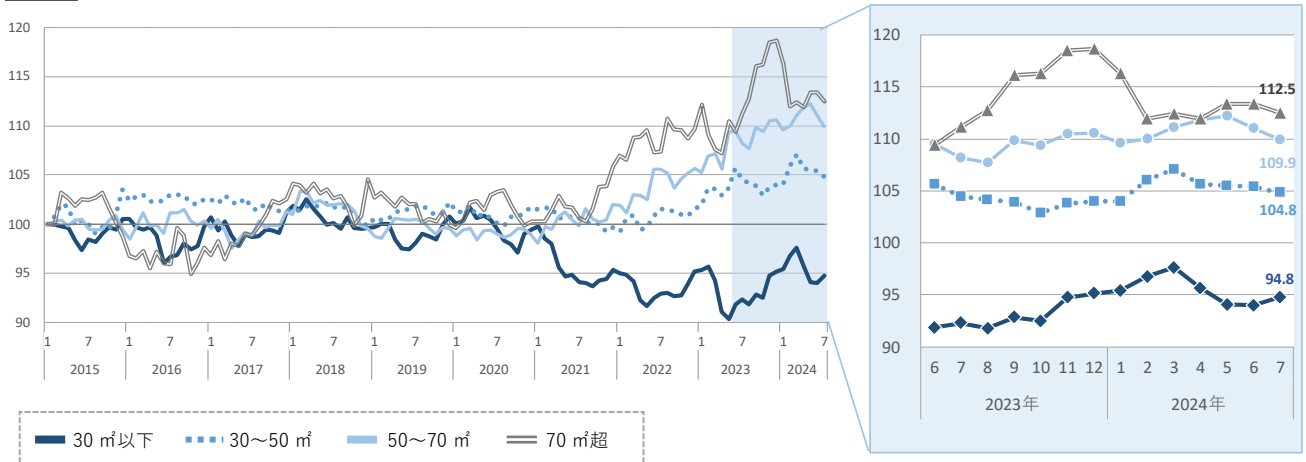
マンション

- 平均家賃は全面積帯で前年同月を上回った。
- 前月比はシングル向きが上昇、それ以外の 3 タイプが下落した。中でもカップル向きは 4 カ月連続の下落となっている。

図表 1 マンション：面積帯別平均家賃（2024 年 7 月）

面積帯	平均家賃	前月比 (差額)	前年同月比 (差額)
30㎡以下 (シングル)	50,508 円	+0.8 % (+420円)	+2.7 % (+1,330円)
30~50㎡ (カップル)	71,873 円	-0.6 % (-402円)	+0.3 % (+230円)
50~70㎡ (ファミリー)	92,946 円	-1.0 % (-960円)	+1.6 % (+1,487円)
70㎡超 (大型ファミリー)	134,537 円	-0.8 % (-1,030円)	+1.2 % (+1,594円)

図表 2 マンション：平均家賃指数の推移（2015 年 1 月=100）



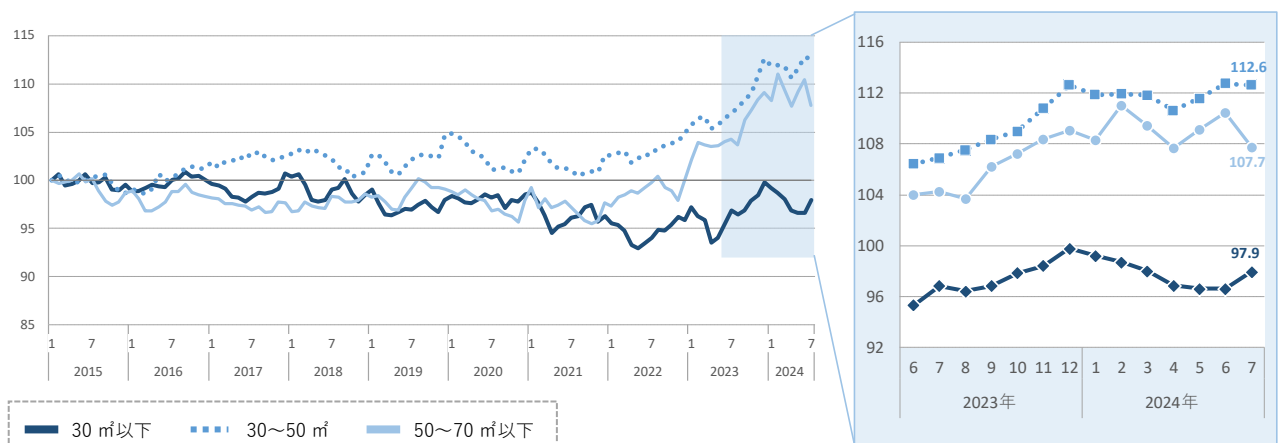
アパート

- 平均家賃は全面積帯で前年同月を上回った。
- 前月比はシングル向きが上昇、それ以外の 2 タイプが下落した。
- シングル向きは 7 カ月ぶりに上昇した。

図表 3 アパート：面積帯別平均家賃（2024 年 7 月）

面積帯	平均家賃	前月比 (差額)	前年同月比 (差額)
30㎡以下 (シングル)	41,031 円	+1.4 % (+555円)	+1.1 % (+455円)
30~50㎡ (カップル)	63,468 円	-0.1 % (-67円)	+5.4 % (+3,224円)
50~70㎡以下 (ファミリー)	73,858 円	-2.5 % (-1,859円)	+3.4 % (+2,397円)

図表 4 アパート：平均家賃指数の推移（2015 年 1 月=100）



愛知県名古屋市

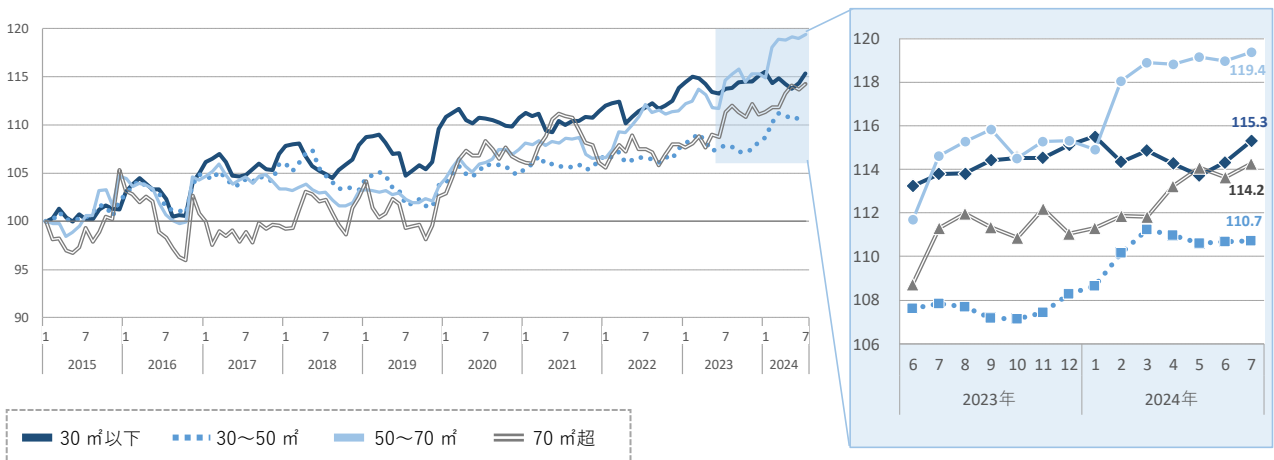
マンション

- 平均家賃は前年同月比・前月比ともに全面積帯で上昇した。
- ファミリー向き・大型ファミリー向きは 2015 年 1 月以降最高値を更新した。

図表 1 マンション：面積帯別平均家賃 (2024 年 7 月)

面積帯	平均家賃	前月比 (差額)	前年同月比 (差額)
30㎡以下 (シングル)	60,951 円	+0.9 % (+515円)	+1.3 % (+805円)
30~50㎡ (カップル)	80,354 円	+0.1 % (+44円)	+2.7 % (+2,104円)
50~70㎡ (ファミリー)	H 98,559 円	+0.3 % (+339円)	+4.2 % (+3,946円)
70㎡超 (大型ファミリー)	H 152,176 円	+0.5 % (+811円)	+2.6 % (+3,894円)

図表 2 マンション：平均家賃指数の推移 (2015 年 1 月=100)



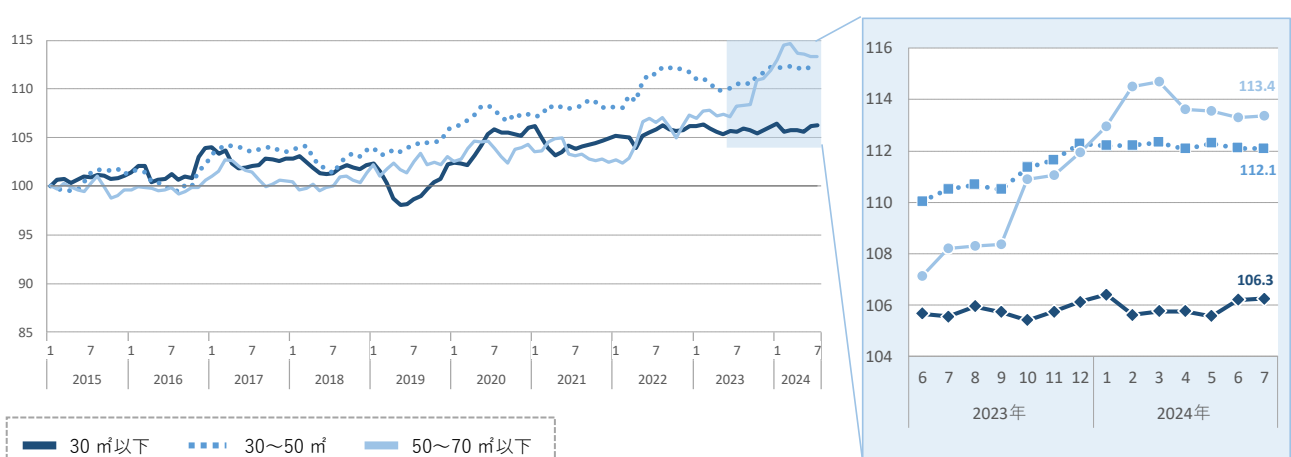
アパート

- 平均家賃は全面積帯で前年同月を上回った。
- 前月比はカップル向きが下落、それ以外の 2 タイプが上昇した。
- ファミリー向きは 4 カ月ぶりに上昇した。

図表 3 アパート：面積帯別平均家賃 (2024 年 7 月)

面積帯	平均家賃	前月比 (差額)	前年同月比 (差額)
30㎡以下 (シングル)	52,647 円	0.0 % (+22円)	+0.7 % (+344円)
30~50㎡ (カップル)	67,961 円	0.0 % (-6円)	+1.4 % (+955円)
50~70㎡以下 (ファミリー)	81,135 円	+0.1 % (+43円)	+4.8 % (+3,703円)

図表 4 アパート：平均家賃指数の推移 (2015 年 1 月=100)



京都府京都市

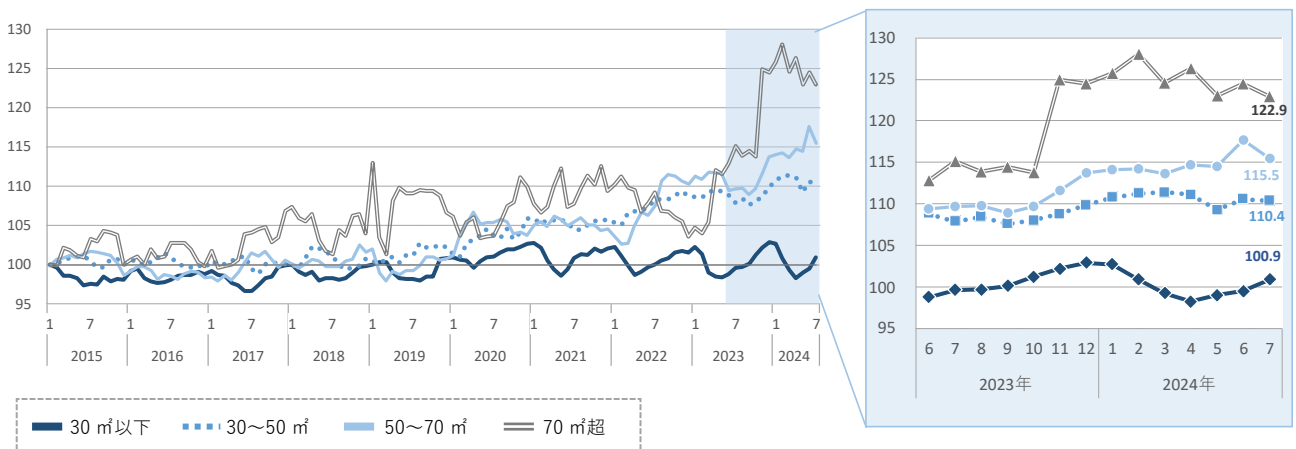
マンション

- 平均家賃は全面積帯で前年同月を上回った。
- 前月比はシングル向きが上昇、それ以外の 3 タイプが下落した。
- シングル向きは 3 カ月連続で上昇した。

図表 1 マンション：面積帯別平均家賃（2024 年 7 月）

面積帯	平均家賃	前月比 (差額)	前年同月比 (差額)
30㎡以下 (シングル)	53,186 円	+1.4 % (+747円)	+1.3 % (+667円)
30~50㎡ (カップル)	84,542 円	-0.2 % (-144円)	+2.3 % (+1,898円)
50~70㎡ (ファミリー)	115,871 円	-1.8 % (-2,163円)	+5.3 % (+5,832円)
70㎡超 (大型ファミリー)	189,470 円	-1.2 % (-2,310円)	+6.8 % (+12,084円)

図表 2 マンション：平均家賃指数の推移（2015 年 1 月=100）



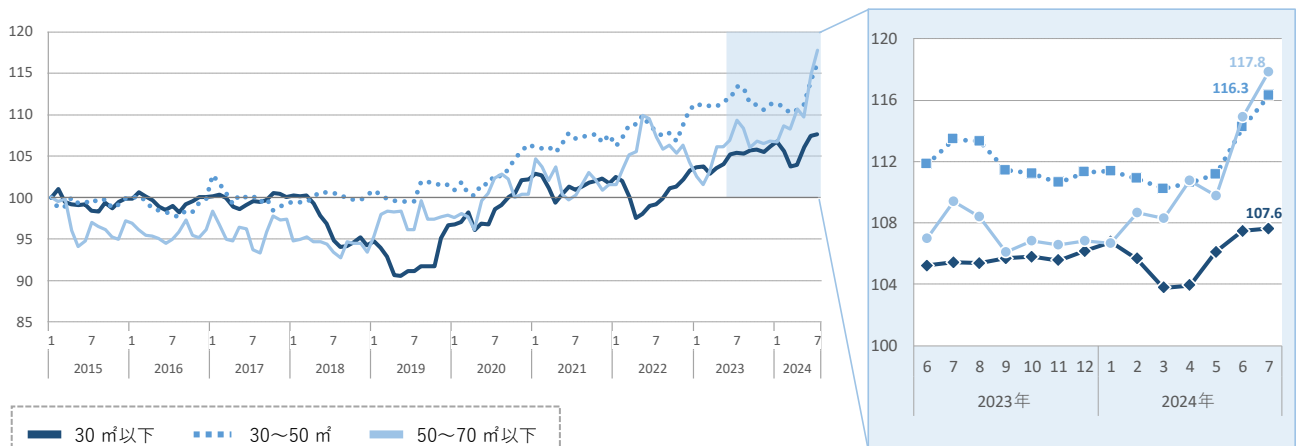
アパート

- 平均家賃は前年同月比・前月比ともに全面積帯で上昇し、いずれも 2 カ月連続で 2015 年 1 月以降最高値を更新した。

図表 3 アパート：面積帯別平均家賃（2024 年 7 月）

面積帯	平均家賃	前月比 (差額)	前年同月比 (差額)
30㎡以下 (シングル)	H 50,289 円	+0.1 % (+67円)	+2.1 % (+1,023円)
30~50㎡ (カップル)	H 78,223 円	+1.8 % (+1,381円)	+2.5 % (+1,909円)
50~70㎡以下 (ファミリー)	H 107,312 円	+2.5 % (+2,661円)	+7.7 % (+7,686円)

図表 4 アパート：平均家賃指数の推移（2015 年 1 月=100）



大阪府大阪市

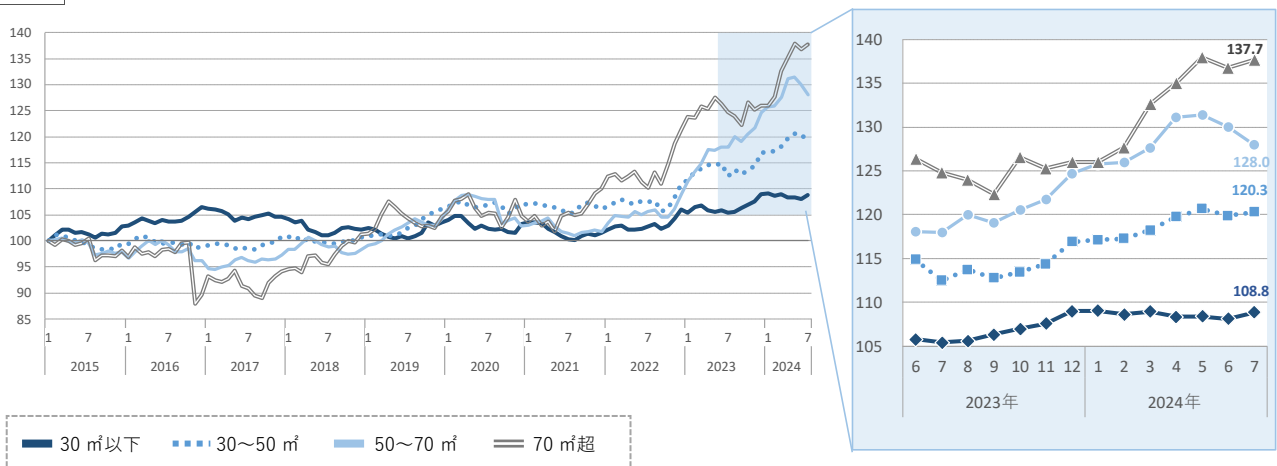
マンション

- 平均家賃は全面積帯で前年同月を上回った。
- 前月比はファミリー向きが下落、それ以外の 3 タイプが上昇した。

図表 1 マンション：面積帯別平均家賃（2024 年 7 月）

面積帯	平均家賃	前月比 (差額)	前年同月比 (差額)
30㎡以下 (シングル)	63,395 円	+0.7 % (+432円)	+3.3 % (+2,005円)
30~50㎡ (カップル)	99,842 円	+0.3 % (+345円)	+7.0 % (+6,495円)
50~70㎡ (ファミリー)	145,745 円	-1.5 % (-2,270円)	+8.5 % (+11,466円)
70㎡超 (大型ファミリー)	261,503 円	+0.6 % (+1,642円)	+10.3 % (+24,430円)

図表 2 マンション：平均家賃指数の推移（2015 年 1 月=100）



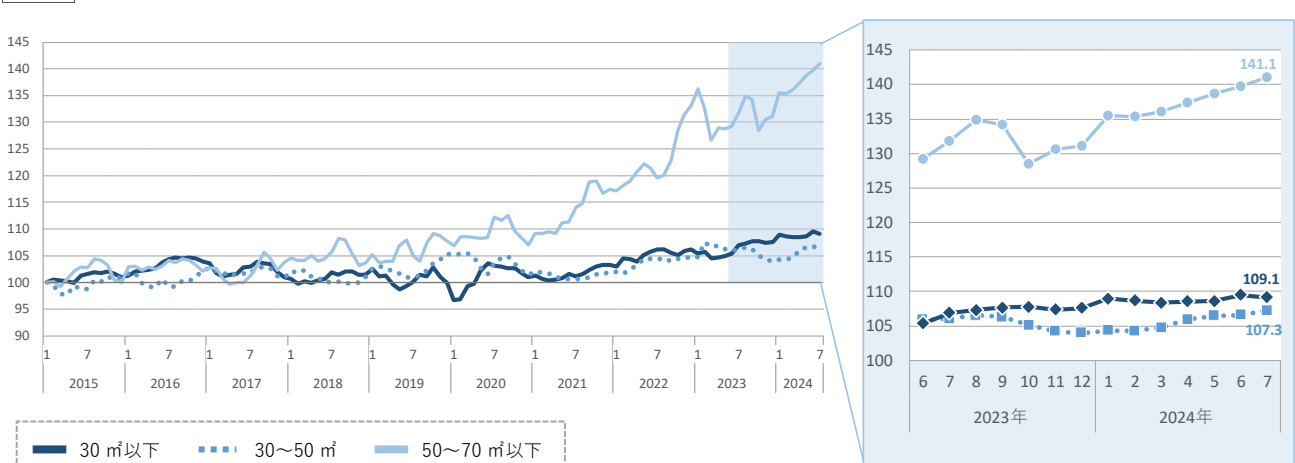
アパート

- 平均家賃は全面積帯で前年同月を上回った。
- 前月比はシングル向きが下落、それ以外の 2 タイプが上昇した。
- ファミリー向きは 4 カ月連続で 2015 年 1 月以降最高値を更新した。

図表 3 アパート：面積帯別平均家賃（2024 年 7 月）

面積帯	平均家賃	前月比 (差額)	前年同月比 (差額)
30㎡以下 (シングル)	59,259 円	-0.3 % (-188円)	+2.1 % (+1,223円)
30~50㎡ (カップル)	76,327 円	+0.6 % (+491円)	+1.1 % (+848円)
50~70㎡以下 (ファミリー)	H 125,696 円	+1.0 % (+1,184円)	+7.0 % (+8,262円)

図表 4 アパート：平均家賃指数の推移（2015 年 1 月=100）



兵庫県神戸市

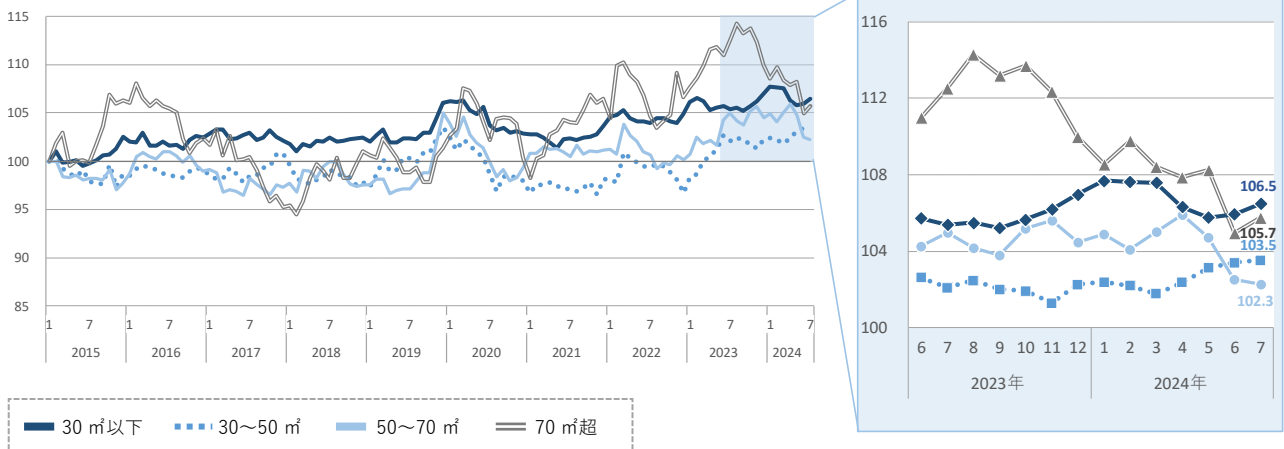
マンション

- 平均家賃の前年同月比はシングル向き・カップル向きが上昇、ファミリー向き・大型ファミリー向きが下落した。
- 前月比はファミリー向きが下落、それ以外の 3 タイプが上昇した。
- カップル向きは 4 カ月連続で上昇し、2015 年 1 月以降最高値を更新した。

図表 1 マンション：面積帯別平均家賃（2024 年 7 月）

面積帯	平均家賃	前月比 (差額)	前年同月比 (差額)
30㎡以下 (シングル)	58,568 円	+0.5 % (+298円)	+1.0 % (+605円)
30~50㎡ (カップル)	H 76,523 円	+0.1 % (+92円)	+1.4 % (+1,061円)
50~70㎡ (ファミリー)	90,928 円	-0.3 % (-233円)	-2.6 % (-2,402円)
70㎡超 (大型ファミリー)	139,926 円	+0.7 % (+1,020円)	-6.0 % (-8,998円)

図表 2 マンション：平均家賃指数の推移（2015 年 1 月=100）



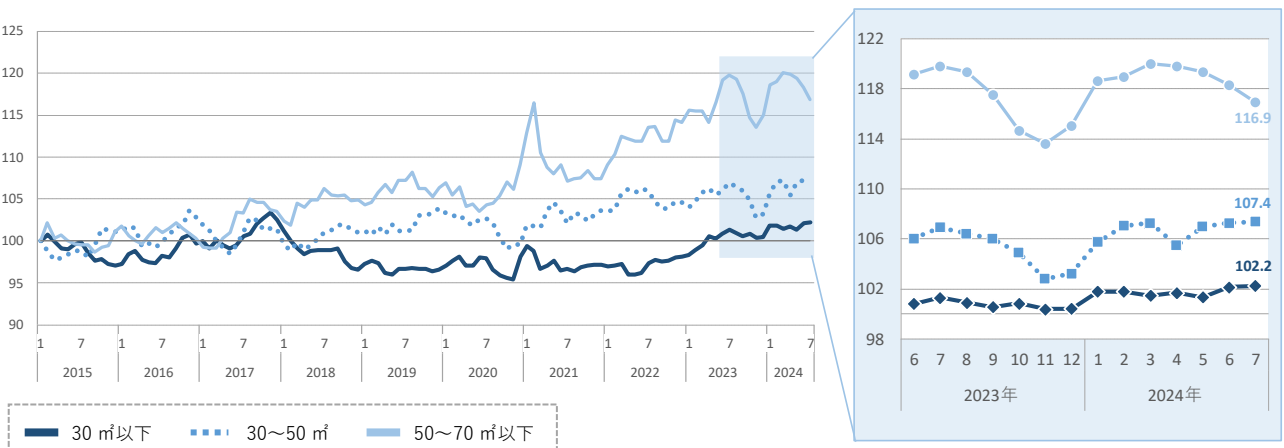
アパート

- 平均家賃は前年同月比・前月比ともにファミリー向きが下落、それ以外の 2 タイプが上昇した。
- ファミリー向きが 4 カ月連続で下落した一方、カップル向きは 3 カ月連続で上昇し 2015 年 1 月以降最高値を更新した。

図表 3 アパート：面積帯別平均家賃（2024 年 7 月）

面積帯	平均家賃	前月比 (差額)	前年同月比 (差額)
30㎡以下 (シングル)	50,685 円	+0.1 % (+41円)	+0.9 % (+466円)
30~50㎡ (カップル)	H 68,830 円	+0.1 % (+77円)	+0.4 % (+293円)
50~70㎡以下 (ファミリー)	85,729 円	-1.2 % (-1,023円)	-2.4 % (-2,111円)

図表 4 アパート：平均家賃指数の推移（2015 年 1 月=100）



広島県広島市

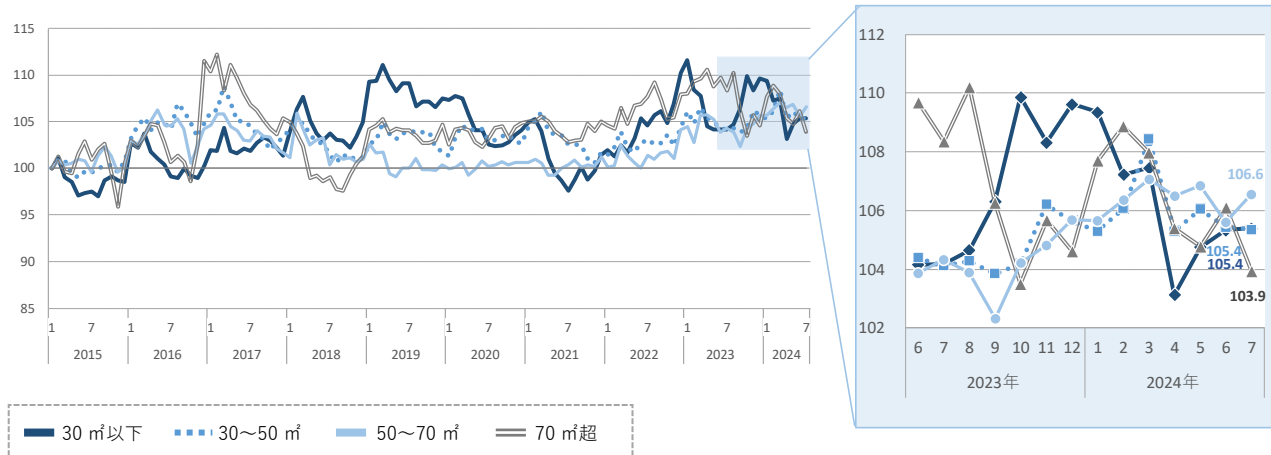
マンション

- 平均家賃の前年同月比は大型ファミリー向きが下落、それ以外の 3 タイプが上昇した。
- 前月比はシングル向き・ファミリー向きが上昇、カップル向き・大型ファミリー向きが下落した。

図表 1 マンション：面積帯別平均家賃（2024 年 7 月）

面積帯	平均家賃	前月比 (差額)	前年同月比 (差額)
30㎡以下 (シングル)	47,219 円	+0.1 % (+27円)	+1.2 % (+551円)
30~50㎡ (カップル)	67,005 円	-0.1 % (-56円)	+1.2 % (+786円)
50~70㎡ (ファミリー)	82,745 円	+0.9 % (+738円)	+2.1 % (+1,728円)
70㎡超 (大型ファミリー)	123,530 円	-2.1 % (-2,599円)	-4.1 % (-5,256円)

図表 2 マンション：平均家賃指数の推移（2015 年 1 月=100）



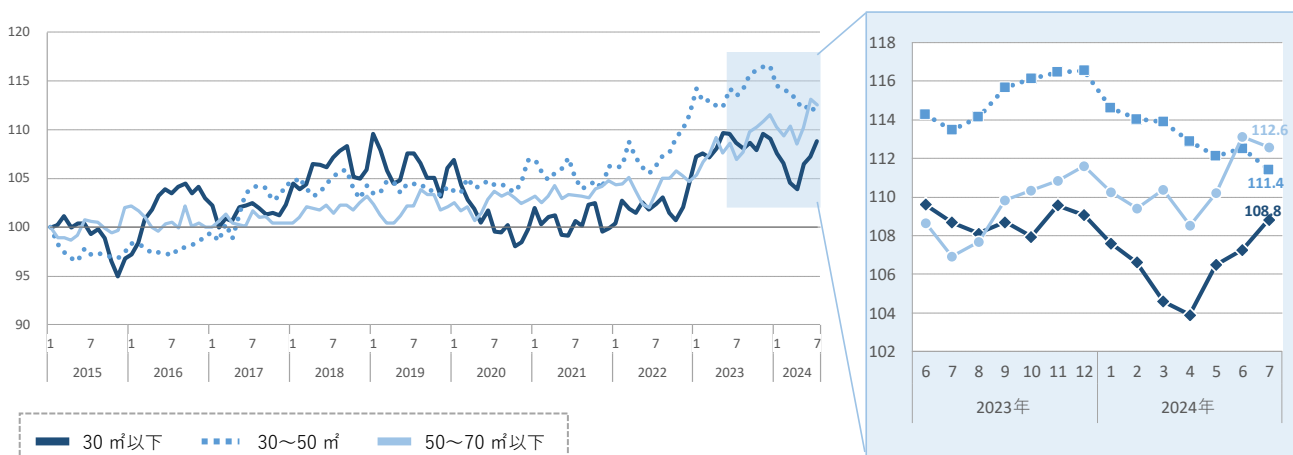
アパート

- 平均家賃の前年同月比はカップル向きが下落、それ以外の 2 タイプが上昇した。
- 前月比はシングル向きが上昇、それ以外の 2 タイプが下落した。
- シングル向きは 3 カ月連続で上昇した。

図表 3 アパート：面積帯別平均家賃（2024 年 7 月）

面積帯	平均家賃	前月比 (差額)	前年同月比 (差額)
30㎡以下 (シングル)	50,726 円	+1.5 % (+730円)	+0.1 % (+73円)
30~50㎡ (カップル)	64,760 円	-1.0 % (-655円)	-1.8 % (-1,203円)
50~70㎡以下 (ファミリー)	74,811 円	-0.5 % (-353円)	+5.3 % (+3,761円)

図表 4 アパート：平均家賃指数の推移（2015 年 1 月=100）



福岡県福岡市

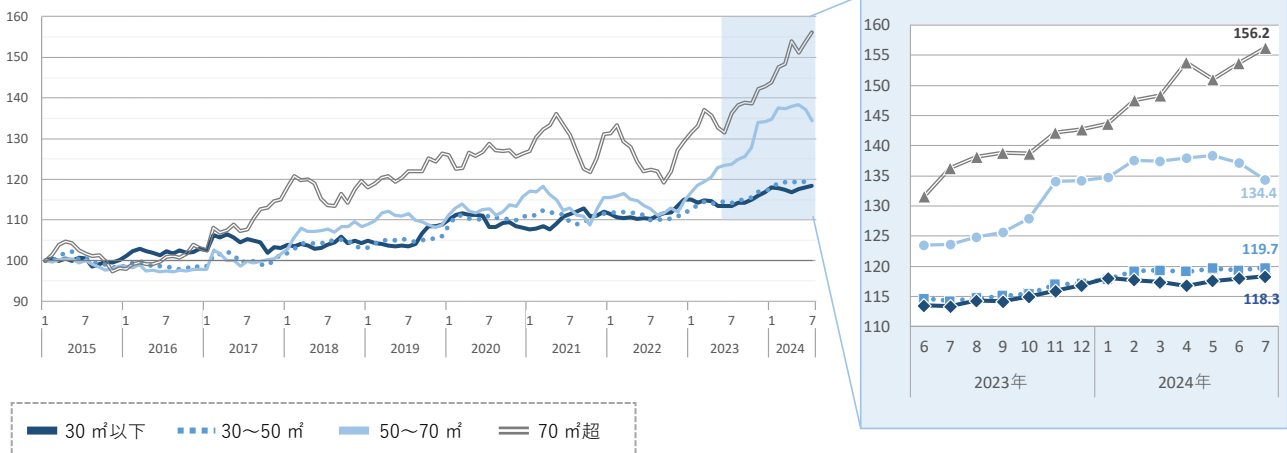
マンション

- 平均家賃は全面積帯で前年同月を上回った。
- 前月比はファミリー向きが下落、それ以外の 3 タイプが上昇した。
- シングル向き・カップル向き・大型ファミリー向きは 2015 年 1 月以降最高値を更新した。

図表 1 マンション：面積帯別平均家賃（2024 年 7 月）

面積帯	平均家賃	前月比 (差額)	前年同月比 (差額)
30㎡以下 (シングル)	H 53,022 円	+0.3 % (+147円)	+4.4 % (+2,230円)
30~50㎡ (カップル)	H 79,644 円	+0.3 % (+271円)	+4.8 % (+3,652円)
50~70㎡ (ファミリー)	106,581 円	-2.0 % (-2,224円)	+8.8 % (+8,576円)
70㎡超 (大型ファミリー)	H 180,276 円	+1.6 % (+2,861円)	+14.6 % (+23,014円)

図表 2 マンション：平均家賃指数の推移（2015 年 1 月=100）



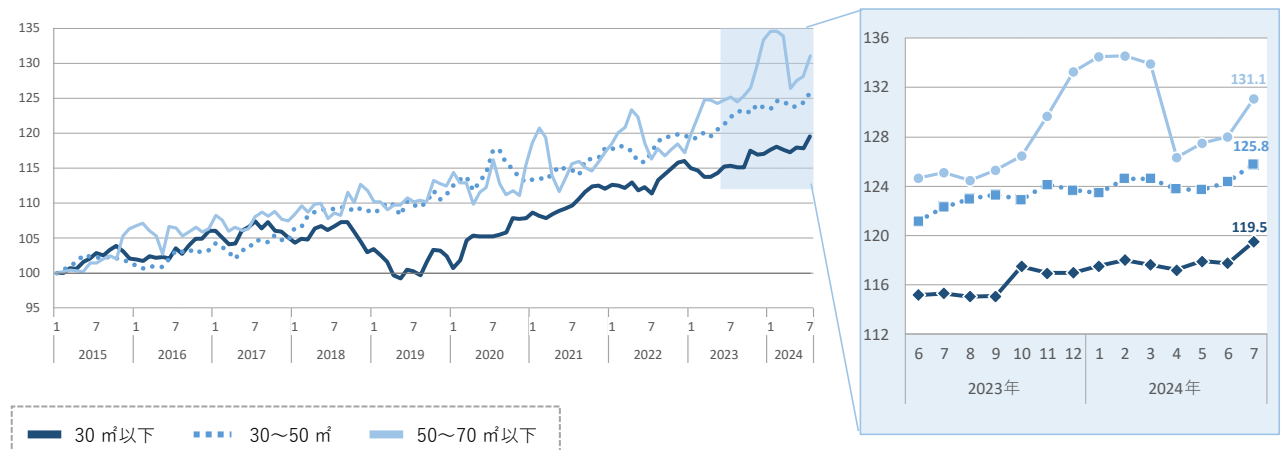
アパート

- 平均家賃は前年同月比・前月比ともに全面積帯で上昇した。
- シングル向き・カップル向きは 2015 年 1 月以降最高値を更新した。

図表 3 アパート：面積帯別平均家賃（2024 年 7 月）

面積帯	平均家賃	前月比 (差額)	前年同月比 (差額)
30㎡以下 (シングル)	H 42,856 円	+1.5 % (+617円)	+3.6 % (+1,500円)
30~50㎡ (カップル)	H 65,790 円	+1.2 % (+748円)	+2.9 % (+1,834円)
50~70㎡以下 (ファミリー)	82,204 円	+2.4 % (+1,897円)	+4.7 % (+3,720円)

図表 4 アパート：平均家賃指数の推移（2015 年 1 月=100）



【アットホーム株式会社について】

■名称	アットホーム株式会社 (At Home Co.,Ltd.)
■創業	1967年12月
■資本金	1億円
■従業員数	1,792名(2024年7月末現在)
■代表取締役社長	鶴森 康史
■本社所在地	東京都大田区西六郷 4-34-12
■事業内容	1.不動産会社間情報流通サービス 2.消費者向け不動産情報サービス 3.不動産業務支援サービス
■会社案内	https://athome-inc.jp/

【アットホームラボ株式会社について】

■名称	アットホームラボ株式会社 (At Home Lab Co.,Ltd.)
■創業	2019年5月
■資本金	3,000万円
■従業員数	11名(2024年7月末現在)
■代表取締役社長	大武 義隆
■所在地	東京都千代田区内幸町 1-3-2 内幸町東急ビル
■事業内容	1.人工知能領域に関する研究、開発、販売、管理 2.コンピューターシステム、ソフトウェア、およびサービスの企画、開発、販売 3.不動産市場動向の調査、分析 4.不動産に関する新たな広告および検索手法などの調査、研究
■会社案内	https://www.athomelab.co.jp

◆引用・転載時のクレジット記載のお願い◆

本リリース内容の転載にあたりましては、「アットホーム調べ」という表記をお使いいただきますようお願い申し上げます。

【本件に関する報道関係者さまからのお問合せ先】

アットホーム株式会社 PR事務局 担当:山元・江崎
TEL:03-5413-2411 E-mail:athome@bil.jp

【本リリース・データ利用に関するお問合せ先】

アットホーム株式会社 マーケティングコミュニケーション部 広報担当:佐々木・西嶋
TEL:03-3580-7504 E-mail:contact@athome.co.jp

【調査内容に関するお問合せ先】

アットホームラボ株式会社 データマーケティング部 担当:磐前(いわさき)・佐々木
TEL:03-6479-0540 E-mail:daihyo@athomelab.co.jp

この調査はアットホーム株式会社がアットホームラボ株式会社に分析を委託したものです。
アットホーム(株)およびアットホームラボ(株)は本資料に掲載された情報について、その正確性、有用性等を保証するものではなく、利用者が損害を被った場合も一切責任を負いません。また、事前に通知をすることなく本資料の更新、追加、変更、削除、もしくは改廃等を行うことがあります。