

2021年11月26日

報道関係者各位

発行: アットホーム株式会社

分析: アットホームラボ株式会社

価格動向（新築戸建）

首都圏における「新築戸建」の価格動向（2021年10月）

- ◆ 首都圏の新築戸建の平均価格は4,096万円で、前月比+0.9%と上昇。
- ◆ 前月比は8エリア全てで上昇。
- ◆ 東京都（23区/都下）、神奈川県（横浜市・川崎市/他）、埼玉県（さいたま市/他）、千葉県西部の7エリアが2017年1月以降最高額を更新。東京23区は6,000万円に迫る。

<調査概要>

不動産情報サービスのアットホーム株式会社（本社：東京都大田区 代表取締役社長：鶴森康史）の不動産情報ネットワークで消費者向けに登録・公開された新築戸建の価格動向について、アットホームラボ株式会社（東京都千代田区 代表取締役：庄司利浩）に調査・分析を委託し、アットホームが公表するものです。

◆対象エリア

東京都（23区/都下）、神奈川県（横浜市・川崎市/他）、埼玉県（さいたま市/他）、千葉県（西部※/他）
※千葉県西部：柏市、松戸市、流山市、我孫子市、市川市、浦安市、習志野市、船橋市

◆対象データ

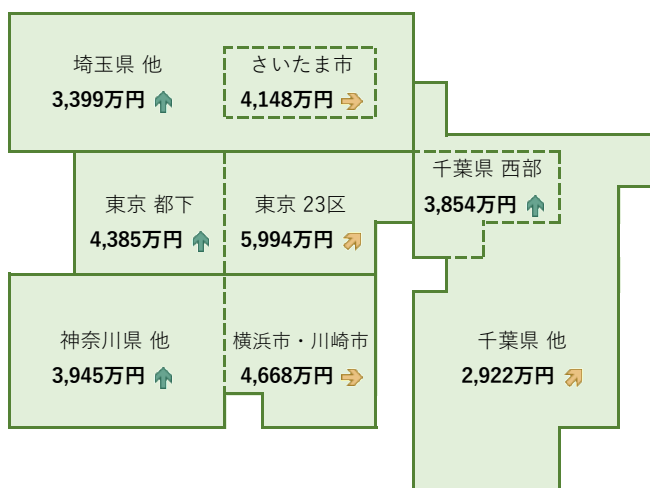
不動産情報サイト アットホームで消費者向けに登録・公開された新築戸建（所有権のみ・重複物件はユニーク化）

◆定義

本調査では、上記対象データの「1戸あたりの登録価格（売り希望価格）」を「価格」と表記しています。

< 新築戸建 首都圏8エリアにおける価格・建物面積・土地面積 >

平均価格と前月からの変化率



価格・建物面積・土地面積の平均値

| エリア | | 価格 (万円) | 前月比 (%) | 建物面積 (㎡) | 土地面積 (㎡) |
|------|---------|------------|------------|-------------|-------------|
| 東京都 | 23区 | 5,994 | 0.7 | 95.2 | 76.6 |
| | 都下 | 4,385 | 1.5 | 94.7 | 119.6 |
| 神奈川県 | 横浜市・川崎市 | 4,668 | 0.1 | 97.1 | 109.1 |
| | 他 | 3,945 | 1.0 | 98.1 | 116.4 |
| 埼玉県 | さいたま市 | 4,148 | 0.4 | 101.7 | 109.6 |
| | 他 | 3,399 | 1.4 | 102.3 | 134.8 |
| 千葉県 | 西部 | 3,854 | 1.0 | 99.1 | 121.0 |
| | 他 | 2,922 | 0.6 | 102.3 | 163.2 |
| 首都圏 | | 4,096 | 0.9 | 98.8 | 120.4 |

※矢印は前月からの変化率

↓ -1.0%以下
 ↘ -1.0%~-0.5%以下
 → -0.5%~+0.5%
 ↗ +0.5%以上~+1.0%
 ↑ +1.0%以上

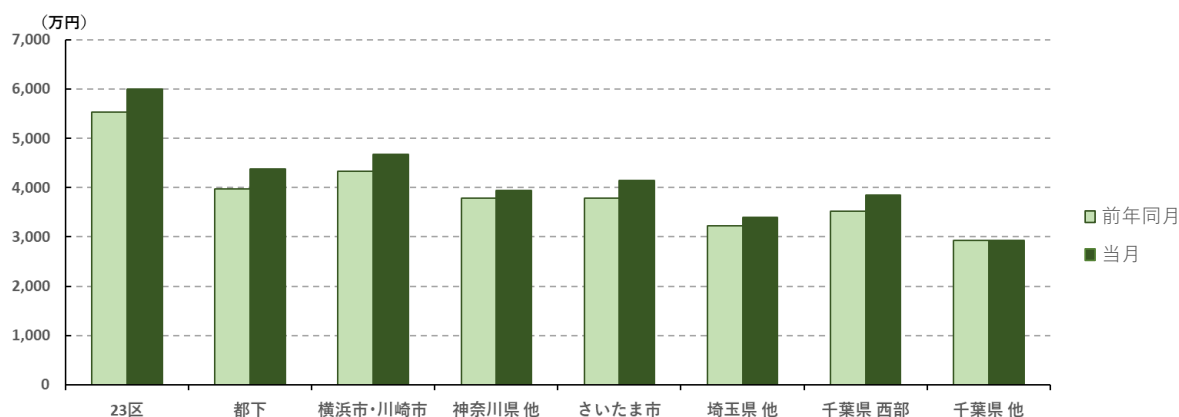
首都圏 8 エリアの平均価格（前年同月比・指数の推移）

首都圏 8 エリアの平均価格は、7 エリアで前年同月超えとなった。

平均価格指数は、今月も全体的な上昇傾向が継続しており、特に東京都下、さいたま市、千葉県西部の 3 エリアでは前年差がいずれも 10 ポイント超となっている。

なお、前月比は 8 エリア全てで上昇し（1 ページ）、東京都（23 区/都下）、神奈川県（横浜市・川崎市/他）、埼玉県（さいたま市/他）、千葉県西部の 7 エリアは 2017 年 1 月以降最高額を更新した。

<図表 1> 首都圏 8 エリアの平均価格（前年同月比）

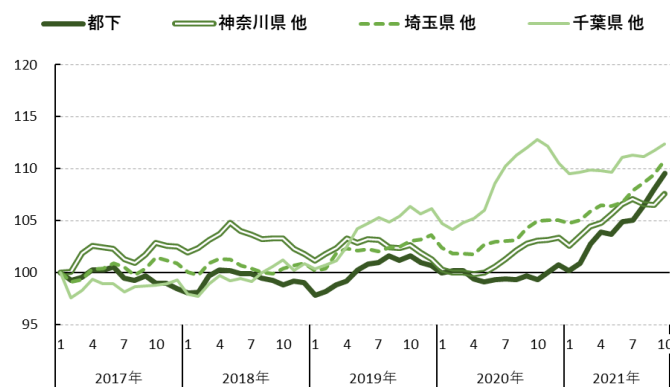
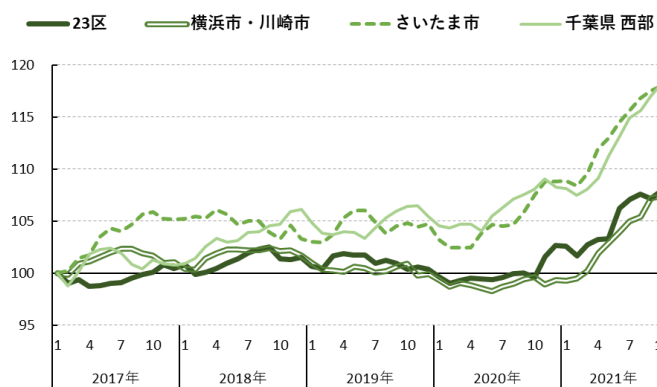


| | 23区 | 都下 | 横浜市・川崎市 | 神奈川県他 | さいたま市 | 埼玉県他 | 千葉県西部 | 千葉県他 |
|----------|-------|-------|---------|-------|-------|-------|-------|-------|
| 当月（万円） | 5,994 | 4,385 | 4,668 | 3,945 | 4,148 | 3,399 | 3,854 | 2,922 |
| 前年同月（万円） | 5,530 | 3,974 | 4,330 | 3,781 | 3,780 | 3,219 | 3,522 | 2,934 |
| 前年差額（万円） | 464 | 411 | 338 | 164 | 368 | 180 | 332 | ▲12 |
| 前年同月比（%） | 8.4 | 10.3 | 7.8 | 4.3 | 9.7 | 5.6 | 9.4 | ▲0.4 |

<図表 2> 首都圏 8 エリア 平均価格指数の推移（2017 年 1 月=100）

中心エリア

周辺エリア



| | 23区 | 横浜市・川崎市 | さいたま市 | 千葉県西部 | 都下 | 神奈川県他 | 埼玉県他 | 千葉県他 |
|------|-------|---------|-------|-------|-------|-------|-------|-------|
| 当月 | 107.9 | 107.4 | 118.0 | 118.2 | 109.6 | 107.6 | 110.9 | 112.4 |
| 前年同月 | 99.6 | 99.6 | 107.5 | 108.0 | 99.3 | 103.1 | 105.0 | 112.8 |
| 前年差 | 8.3 | 7.8 | 10.5 | 10.2 | 10.3 | 4.5 | 5.9 | ▲0.4 |

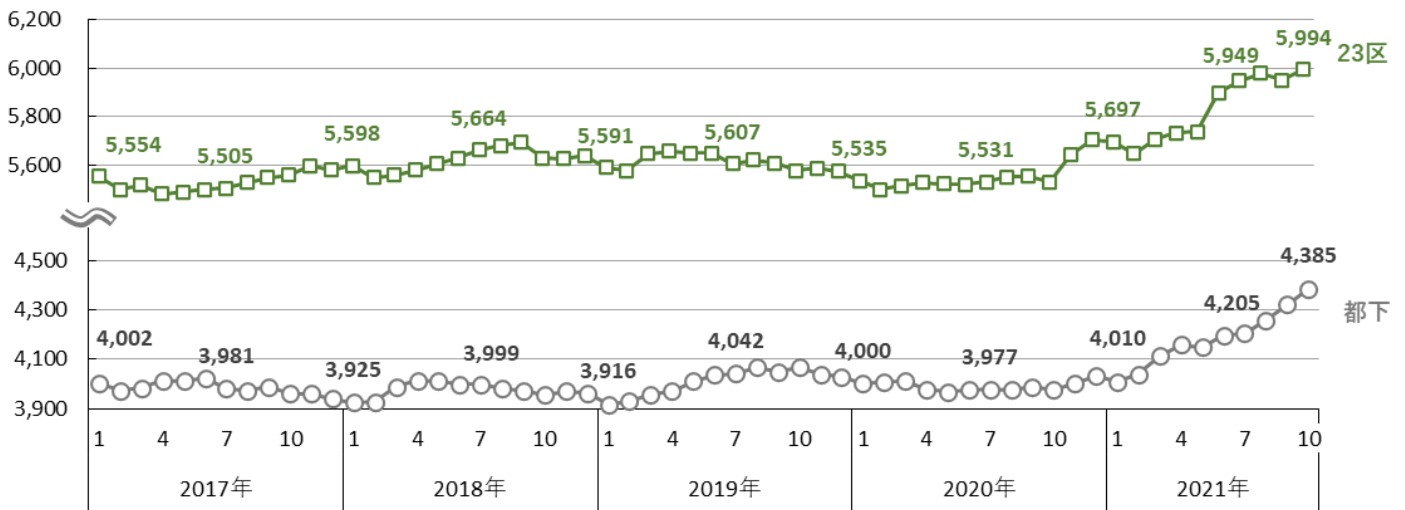
23区 の平均価格は 5,994 万円で前月比+0.7%と上昇し、2017年1月以降最高額を更新した。また前年同月比は+8.4%と上昇したが、これは平均価格を超える 6,000 万円以上の物件の占める割合が、前年同月より+9.0ポイントと増加したことが要因となっている。

都下の平均価格は 4,385 万円で前月比+1.5%と上昇し、5 カ月連続で過去最高額を更新した。また前年同月比は+10.3%と大幅に上昇したが、これは平均価格を超える 5,000 万円以上の物件の割合が、合計で前年同月より+11.1ポイントと増加したことが要因となっている。

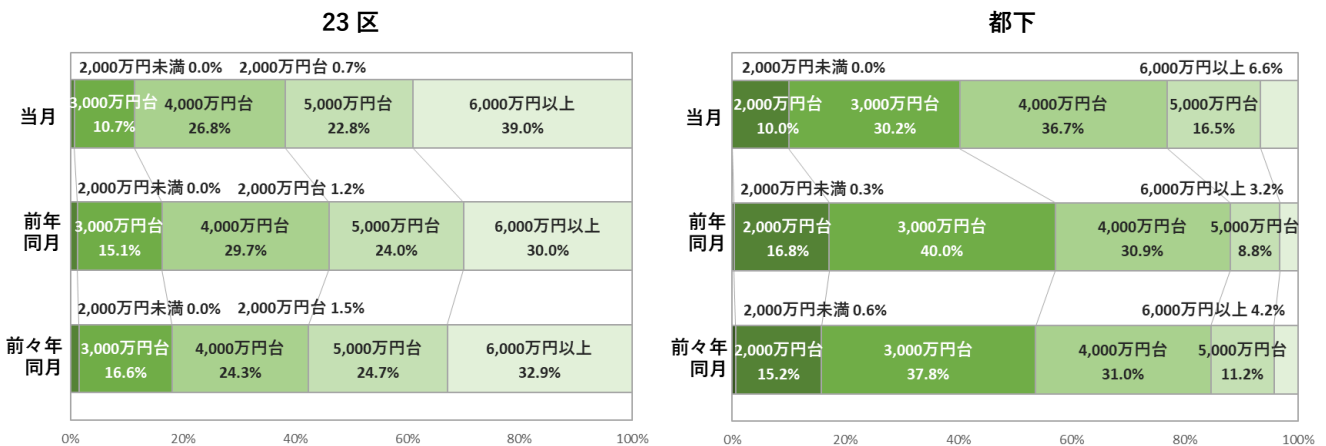
<図表 1> 価格・建物面積・土地面積 平均値の推移

| | | 2020年 | | | | 2021年 | | | | | | | | | | |
|------|-----|-----------|-------|-------|-------|-------|-------|-------|-------|-------|-------|-------|-------|-------|-------|--------------|
| | | 9月 | 10月 | 11月 | 12月 | 1月 | 2月 | 3月 | 4月 | 5月 | 6月 | 7月 | 8月 | 9月 | 10月 | |
| 価格 | 23区 | 価格 (万円) | 5,555 | 5,530 | 5,643 | 5,704 | 5,697 | 5,647 | 5,705 | 5,733 | 5,738 | 5,899 | 5,949 | 5,978 | 5,950 | 5,994 |
| | | 前月比 (%) | 0.1 | ▲0.5 | 2.0 | 1.1 | ▲0.1 | ▲0.9 | 1.0 | 0.5 | 0.1 | 2.8 | 0.8 | 0.5 | ▲0.5 | 0.7 |
| | | 前年同月比 (%) | ▲0.9 | ▲0.8 | 1.0 | 2.4 | 2.9 | 2.7 | 3.4 | 3.7 | 3.9 | 6.9 | 7.6 | 7.7 | 7.1 | 8.4 |
| | 都下 | 価格 (万円) | 3,989 | 3,974 | 4,004 | 4,032 | 4,010 | 4,038 | 4,113 | 4,159 | 4,149 | 4,197 | 4,205 | 4,260 | 4,321 | 4,385 |
| | | 前月比 (%) | 0.4 | ▲0.4 | 0.8 | 0.7 | ▲0.5 | 0.7 | 1.9 | 1.1 | ▲0.2 | 1.2 | 0.2 | 1.3 | 1.4 | 1.5 |
| | | 前年同月比 (%) | ▲1.5 | ▲2.3 | ▲0.9 | 0.1 | 0.2 | 0.7 | 2.5 | 4.6 | 4.6 | 5.6 | 5.7 | 7.2 | 8.3 | 10.3 |
| 建物面積 | 23区 | 面積 (㎡) | 94.5 | 94.4 | 94.5 | 95.1 | 95.1 | 95.3 | 94.9 | 94.8 | 94.4 | 94.7 | 95.1 | 95.2 | 95.2 | 95.2 |
| | | 前月比 (%) | 0.2 | ▲0.1 | 0.1 | 0.6 | 0.0 | 0.2 | ▲0.4 | ▲0.1 | ▲0.4 | 0.3 | 0.4 | 0.1 | 0.0 | 0.0 |
| | | 前年同月比 (%) | 0.1 | 0.3 | 0.1 | 0.0 | 0.1 | 0.3 | 0.1 | ▲0.2 | 0.3 | 0.1 | 0.2 | 0.2 | 0.3 | ▲0.7 |
| | 都下 | 面積 (㎡) | 93.6 | 93.9 | 94.0 | 94.0 | 94.1 | 94.4 | 94.5 | 94.3 | 94.6 | 94.7 | 94.9 | 95.1 | 95.4 | 94.7 |
| | | 前月比 (%) | 0.1 | 0.3 | 0.1 | 0.0 | 0.1 | 0.3 | 0.1 | ▲0.2 | 0.3 | 0.1 | 0.2 | 0.2 | 0.3 | ▲0.7 |
| | | 前年同月比 (%) | ▲0.4 | ▲0.2 | 0.8 | ▲0.2 | 0.5 | 0.6 | 0.4 | ▲0.7 | 0.9 | 0.5 | ▲0.8 | 0.2 | ▲0.7 | ▲0.5 |
| 土地面積 | 23区 | 面積 (㎡) | 78.3 | 78.8 | 79.1 | 79.8 | 79.9 | 80.0 | 78.8 | 78.2 | 78.7 | 79.4 | 78.9 | 78.2 | 77.3 | 76.6 |
| | | 前月比 (%) | ▲0.8 | 0.6 | 0.4 | 0.9 | 0.1 | 0.1 | ▲1.5 | ▲0.8 | 0.6 | 0.9 | ▲0.6 | ▲0.9 | ▲1.2 | ▲0.9 |
| | | 前年同月比 (%) | ▲0.4 | ▲0.2 | 0.8 | ▲0.2 | 0.5 | 0.6 | 0.4 | ▲0.7 | 0.9 | 0.5 | ▲0.8 | 0.2 | ▲0.7 | ▲0.5 |
| | 都下 | 面積 (㎡) | 118.6 | 118.4 | 119.3 | 119.1 | 119.7 | 120.4 | 120.9 | 120.1 | 121.2 | 121.8 | 120.8 | 121.1 | 120.2 | 119.6 |
| | | 前月比 (%) | ▲0.4 | ▲0.2 | 0.8 | ▲0.2 | 0.5 | 0.6 | 0.4 | ▲0.7 | 0.9 | 0.5 | ▲0.8 | 0.2 | ▲0.7 | ▲0.5 |
| | | 前年同月比 (%) | ▲0.4 | ▲0.2 | 0.8 | ▲0.2 | 0.5 | 0.6 | 0.4 | ▲0.7 | 0.9 | 0.5 | ▲0.8 | 0.2 | ▲0.7 | ▲0.5 |

<図表 2> 2017年1月からの平均価格推移



<図表 3> 価格帯別 物件数の割合



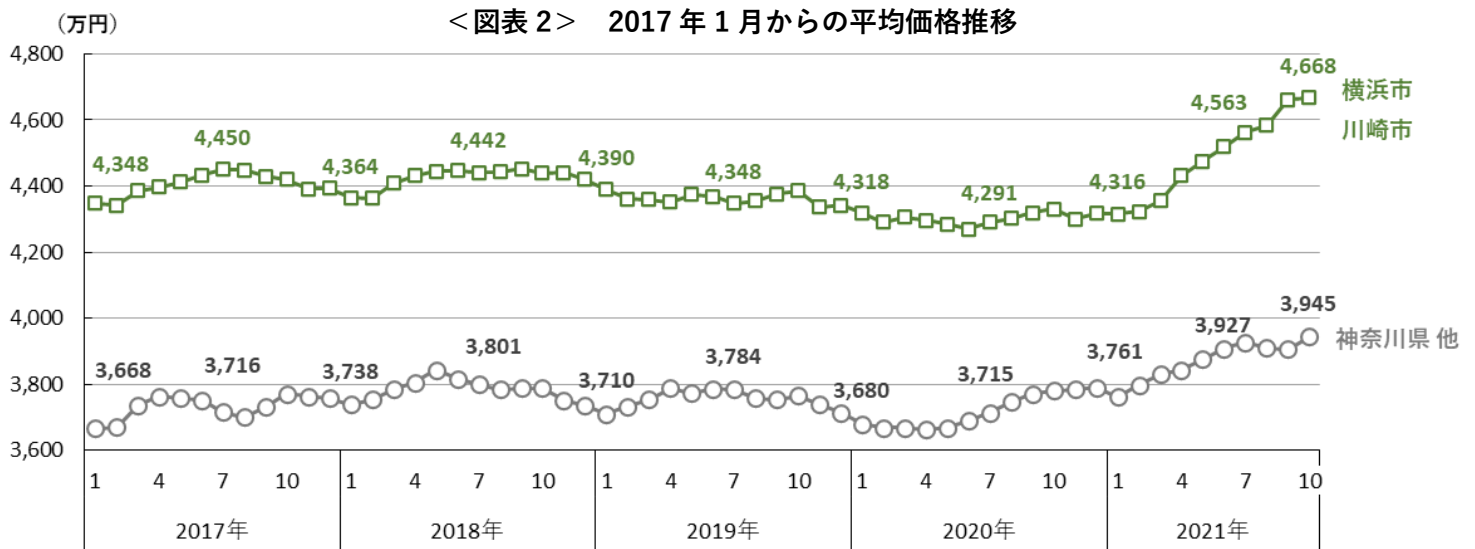
横浜市・川崎市の平均価格は4,668万円で前月比+0.1%と上昇し、2017年1月以降最高額を6カ月連続で更新した。また前年同月比は+7.8%と上昇したが、これは3,000万円台以下の物件の占める割合が前年同月より合計で-17.8ポイントと減少し、5,000万円以上の割合が合計で+14.3ポイントと増加したことが要因となっている。

神奈川県他の平均価格は3,945万円で前月比+1.0%と3カ月ぶりに上昇し、過去最高額を更新した。また前年同月比は+4.3%と上昇し、前年同月超えは14カ月連続となっている。

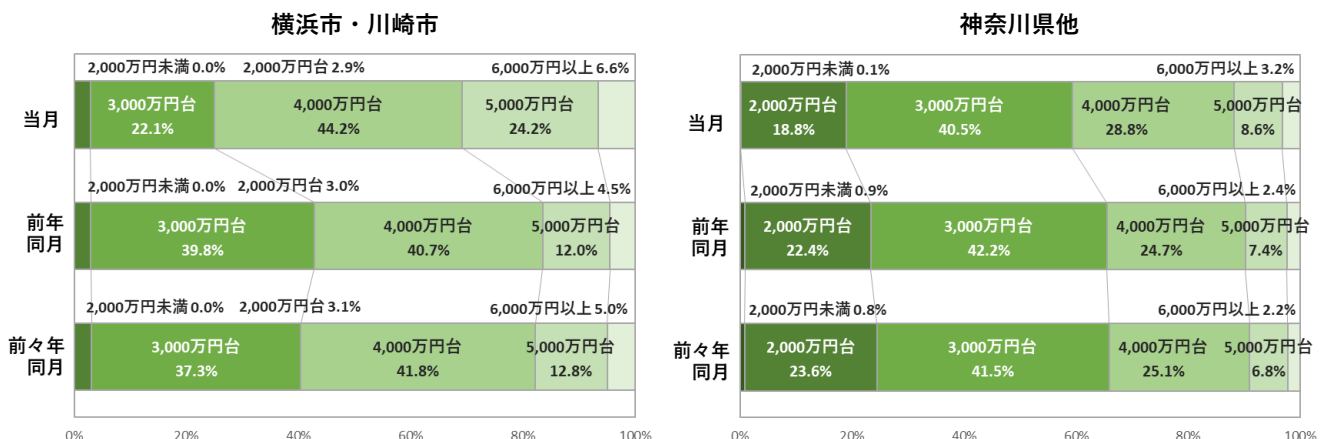
<図表1> 価格・建物面積・土地面積 平均値の推移

| | | 2020年 | | | | 2021年 | | | | | | | | | | |
|------|------------|----------|-------|-------|-------|-------|-------|-------|-------|-------|-------|-------|-------|-------|-------|--------------|
| | | 9月 | 10月 | 11月 | 12月 | 1月 | 2月 | 3月 | 4月 | 5月 | 6月 | 7月 | 8月 | 9月 | 10月 | |
| 価格 | 横浜市 川崎市 | 価格(万円) | 4,320 | 4,330 | 4,300 | 4,318 | 4,316 | 4,323 | 4,356 | 4,431 | 4,475 | 4,518 | 4,563 | 4,584 | 4,662 | 4,668 |
| | | 前月比(%) | 0.4 | 0.2 | ▲0.7 | 0.4 | 0.0 | 0.2 | 0.8 | 1.7 | 1.0 | 1.0 | 1.0 | 0.5 | 1.7 | 0.1 |
| | | 前年同月比(%) | ▲1.3 | ▲1.3 | ▲0.9 | ▲0.6 | 0.0 | 0.7 | 1.2 | 3.1 | 4.4 | 5.8 | 6.3 | 6.6 | 7.9 | 7.8 |
| | 神奈川県他 | 価格(万円) | 3,771 | 3,781 | 3,784 | 3,791 | 3,761 | 3,798 | 3,830 | 3,843 | 3,876 | 3,909 | 3,927 | 3,910 | 3,906 | 3,945 |
| | | 前月比(%) | 0.6 | 0.3 | 0.1 | 0.2 | ▲0.8 | 1.0 | 0.8 | 0.3 | 0.9 | 0.9 | 0.5 | ▲0.4 | ▲0.1 | 1.0 |
| | | 前年同月比(%) | 0.5 | 0.4 | 1.2 | 2.0 | 2.2 | 3.5 | 4.4 | 4.9 | 5.7 | 5.9 | 5.7 | 4.4 | 3.6 | 4.3 |
| 建物面積 | 横浜市 川崎市 | 面積(㎡) | 98.3 | 98.4 | 98.3 | 98.4 | 98.4 | 98.6 | 98.8 | 99.3 | 99.8 | 99.0 | 98.5 | 98.1 | 98.1 | 97.1 |
| | | 前月比(%) | 0.2 | 0.1 | ▲0.1 | 0.1 | 0.0 | 0.2 | 0.2 | 0.5 | 0.5 | ▲0.8 | ▲0.5 | ▲0.4 | 0.0 | ▲1.0 |
| | | 前年同月比(%) | 0.1 | 0.0 | ▲0.2 | ▲0.1 | 0.1 | 0.2 | 0.2 | ▲0.2 | ▲0.1 | 0.1 | 0.4 | 0.2 | 0.0 | ▲0.2 |
| | 神奈川県他 | 面積(㎡) | 97.7 | 97.7 | 97.5 | 97.4 | 97.5 | 97.7 | 97.9 | 97.7 | 97.6 | 97.7 | 98.1 | 98.3 | 98.3 | 98.1 |
| | | 前月比(%) | 0.1 | 0.0 | ▲0.2 | ▲0.1 | 0.1 | 0.2 | 0.2 | ▲0.2 | ▲0.1 | 0.1 | 0.4 | 0.2 | 0.0 | ▲0.2 |
| | | 前年同月比(%) | 0.3 | 0.4 | 0.0 | ▲0.2 | 0.4 | 0.4 | ▲0.5 | 0.2 | ▲0.1 | ▲0.2 | 1.4 | 1.1 | 0.5 | ▲0.1 |
| 土地面積 | 横浜市 川崎市 | 面積(㎡) | 110.0 | 108.5 | 109.3 | 109.8 | 111.0 | 110.7 | 108.6 | 109.5 | 111.2 | 111.6 | 110.6 | 111.1 | 111.8 | 109.1 |
| | | 前月比(%) | ▲0.3 | ▲1.4 | 0.7 | 0.5 | 1.1 | ▲0.3 | ▲1.9 | 0.8 | 1.6 | 0.4 | ▲0.9 | 0.5 | 0.6 | ▲2.4 |
| | | 前年同月比(%) | 0.3 | ▲0.1 | 0.0 | ▲0.2 | 0.4 | 0.4 | ▲0.5 | 0.2 | ▲0.1 | ▲0.2 | 1.4 | 1.1 | 0.5 | ▲0.1 |
| | 神奈川県他 | 面積(㎡) | 113.1 | 113.0 | 113.0 | 112.8 | 113.3 | 113.7 | 113.1 | 113.3 | 113.2 | 113.0 | 114.6 | 115.9 | 116.5 | 116.4 |
| | | 前月比(%) | 0.3 | ▲0.1 | 0.0 | ▲0.2 | 0.4 | 0.4 | ▲0.5 | 0.2 | ▲0.1 | ▲0.2 | 1.4 | 1.1 | 0.5 | ▲0.1 |
| | | 前年同月比(%) | 0.3 | ▲0.1 | 0.0 | ▲0.2 | 0.4 | 0.4 | ▲0.5 | 0.2 | ▲0.1 | ▲0.2 | 1.4 | 1.1 | 0.5 | ▲0.1 |

<図表2> 2017年1月からの平均価格推移



<図表3> 価格帯別 物件数の割合



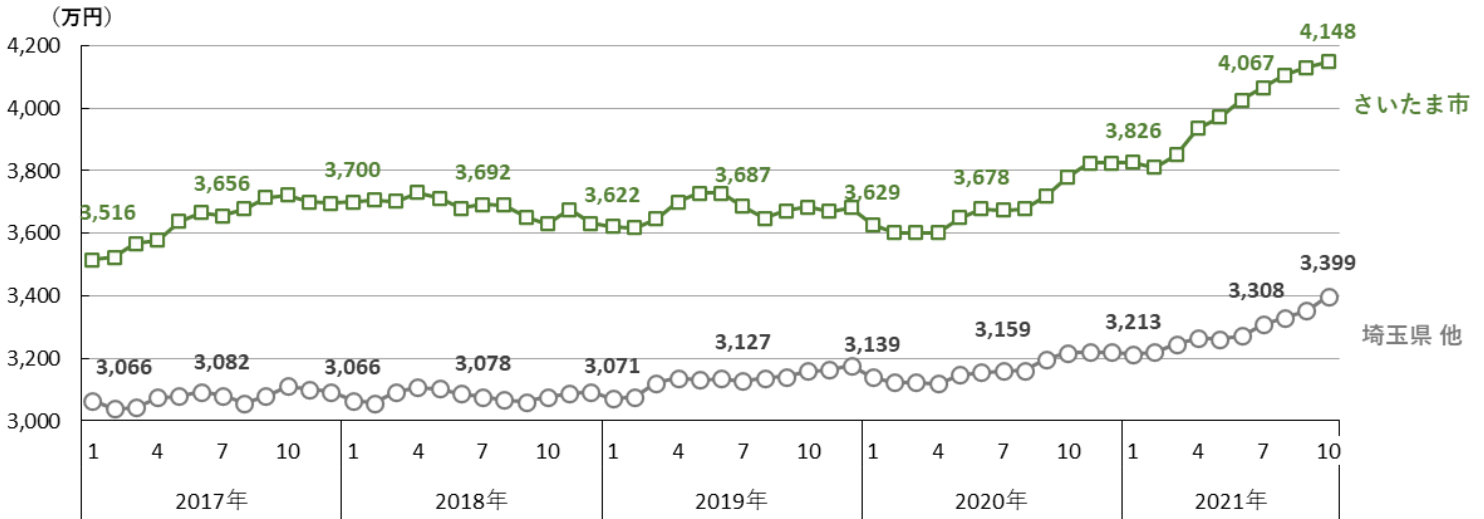
さいたま市の平均価格は4,148万円で前月比+0.4%と上昇し、2017年1月以降最高額を8カ月連続で更新した。また前年同月比は+9.7%と上昇したが、これは2,000万円台の物件の占める割合が前年同月より-10.8ポイントと減少したことに加え、5,000万円以上の割合が合計で+9.9ポイントと増加したことが要因となっている。

埼玉県他の平均価格は3,399万円で前月比+1.4%と上昇し、5カ月連続で過去最高額を更新した。また前年同月超えは18カ月連続となっている。

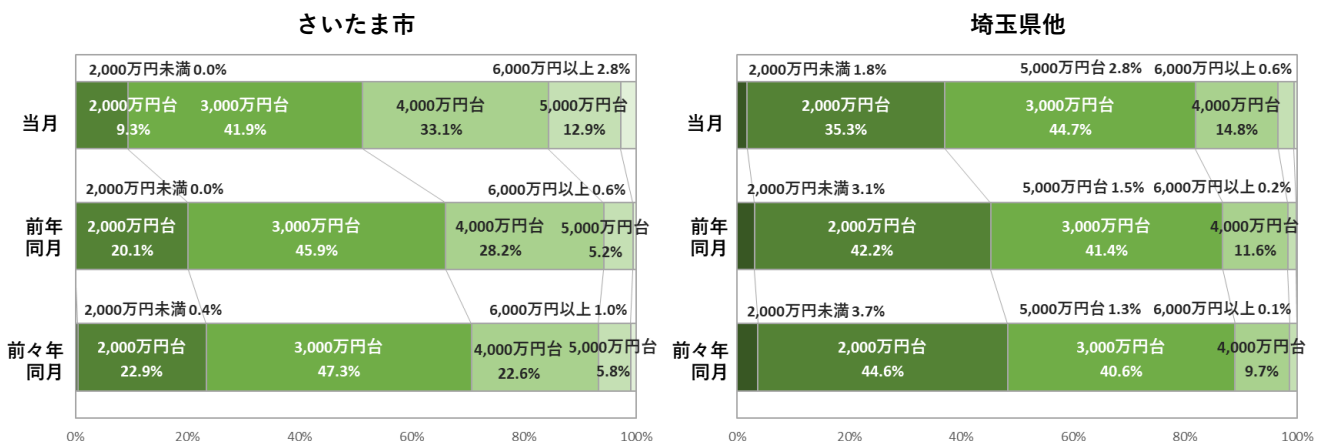
<図表1> 価格・建物面積・土地面積 平均値の推移

| | | 2020年 | | | | 2021年 | | | | | | | | | | |
|------|-------|----------|-------|-------|-------|-------|-------|-------|-------|-------|-------|-------|-------|-------|-------|-------|
| | | 9月 | 10月 | 11月 | 12月 | 1月 | 2月 | 3月 | 4月 | 5月 | 6月 | 7月 | 8月 | 9月 | 10月 | |
| 価格 | さいたま市 | 価格(万円) | 3,720 | 3,780 | 3,825 | 3,824 | 3,826 | 3,811 | 3,851 | 3,935 | 3,971 | 4,026 | 4,067 | 4,106 | 4,131 | 4,148 |
| | | 前月比(%) | 1.1 | 1.6 | 1.2 | 0.0 | 0.1 | ▲0.4 | 1.0 | 2.2 | 0.9 | 1.4 | 1.0 | 1.0 | 0.6 | 0.4 |
| | | 前年同月比(%) | 1.3 | 2.6 | 4.2 | 3.9 | 5.4 | 5.8 | 6.9 | 9.3 | 8.8 | 9.5 | 10.7 | 11.6 | 11.0 | 9.7 |
| 価格 | 埼玉県他 | 価格(万円) | 3,197 | 3,219 | 3,221 | 3,221 | 3,213 | 3,220 | 3,247 | 3,264 | 3,263 | 3,273 | 3,308 | 3,330 | 3,353 | 3,399 |
| | | 前月比(%) | 1.1 | 0.7 | 0.1 | 0.0 | ▲0.2 | 0.2 | 0.8 | 0.5 | 0.0 | 0.3 | 1.1 | 0.7 | 0.7 | 1.4 |
| | | 前年同月比(%) | 1.8 | 1.9 | 1.8 | 1.4 | 2.4 | 3.1 | 4.0 | 4.6 | 3.7 | 3.7 | 4.7 | 5.3 | 4.9 | 5.6 |
| 建物面積 | さいたま市 | 面積(㎡) | 102.2 | 102.5 | 102.1 | 101.8 | 102.1 | 101.7 | 101.5 | 101.7 | 101.8 | 103.1 | 102.1 | 101.9 | 101.7 | 101.7 |
| | | 前月比(%) | ▲0.1 | 0.3 | ▲0.4 | ▲0.3 | 0.3 | ▲0.4 | ▲0.2 | 0.2 | 0.1 | 1.3 | ▲1.0 | ▲0.2 | ▲0.2 | 0.0 |
| | | 前年同月比(%) | ▲0.2 | ▲0.3 | 0.2 | ▲0.1 | ▲0.1 | 0.0 | 0.3 | 0.2 | 0.2 | 0.0 | ▲0.1 | 0.4 | 0.1 | 0.1 |
| 建物面積 | 埼玉県他 | 面積(㎡) | 101.4 | 101.1 | 101.3 | 101.2 | 101.1 | 101.1 | 101.4 | 101.6 | 101.8 | 101.8 | 101.7 | 102.1 | 102.2 | 102.3 |
| | | 前月比(%) | ▲0.2 | ▲0.3 | 0.2 | ▲0.1 | ▲0.1 | 0.0 | 0.3 | 0.2 | 0.2 | 0.0 | ▲0.1 | 0.4 | 0.1 | 0.1 |
| | | 前年同月比(%) | ▲0.2 | ▲0.3 | 0.2 | ▲0.1 | ▲0.1 | 0.0 | 0.3 | 0.2 | 0.2 | 0.0 | ▲0.1 | 0.4 | 0.1 | 0.1 |
| 土地面積 | さいたま市 | 面積(㎡) | 106.0 | 104.1 | 102.8 | 102.3 | 103.2 | 104.7 | 104.0 | 102.6 | 103.1 | 106.1 | 108.4 | 108.5 | 109.3 | 109.6 |
| | | 前月比(%) | ▲0.7 | ▲1.8 | ▲1.2 | ▲0.5 | 0.9 | 1.5 | ▲0.7 | ▲1.3 | 0.5 | 2.9 | 2.2 | 0.1 | 0.7 | 0.3 |
| | | 前年同月比(%) | ▲0.2 | 0.5 | 0.8 | ▲0.7 | 0.2 | 0.5 | 0.5 | 0.9 | 1.1 | 0.3 | ▲0.5 | 0.7 | 0.5 | ▲0.7 |
| 土地面積 | 埼玉県他 | 面積(㎡) | 129.3 | 130.0 | 131.0 | 130.1 | 130.4 | 131.0 | 131.7 | 132.9 | 134.3 | 134.7 | 134.0 | 135.0 | 135.7 | 134.8 |
| | | 前月比(%) | ▲0.2 | 0.5 | 0.8 | ▲0.7 | 0.2 | 0.5 | 0.5 | 0.9 | 1.1 | 0.3 | ▲0.5 | 0.7 | 0.5 | ▲0.7 |
| | | 前年同月比(%) | ▲0.2 | 0.5 | 0.8 | ▲0.7 | 0.2 | 0.5 | 0.5 | 0.9 | 1.1 | 0.3 | ▲0.5 | 0.7 | 0.5 | ▲0.7 |

<図表2> 2017年1月からの平均価格推移



<図表3> 価格帯別 物件数の割合



西部の平均価格は3,854万円で前月比+1.0%と上昇し、2017年1月以降最高額を7カ月連続で更新した。また前年同月超えは21カ月連続となったが、これは2,000万円台以下の物件の占める割合が、前年同月より合計で-12.9ポイントと減少し、4,000万円台以上の割合が合計で+11.2ポイントと増加したことが要因となっている。

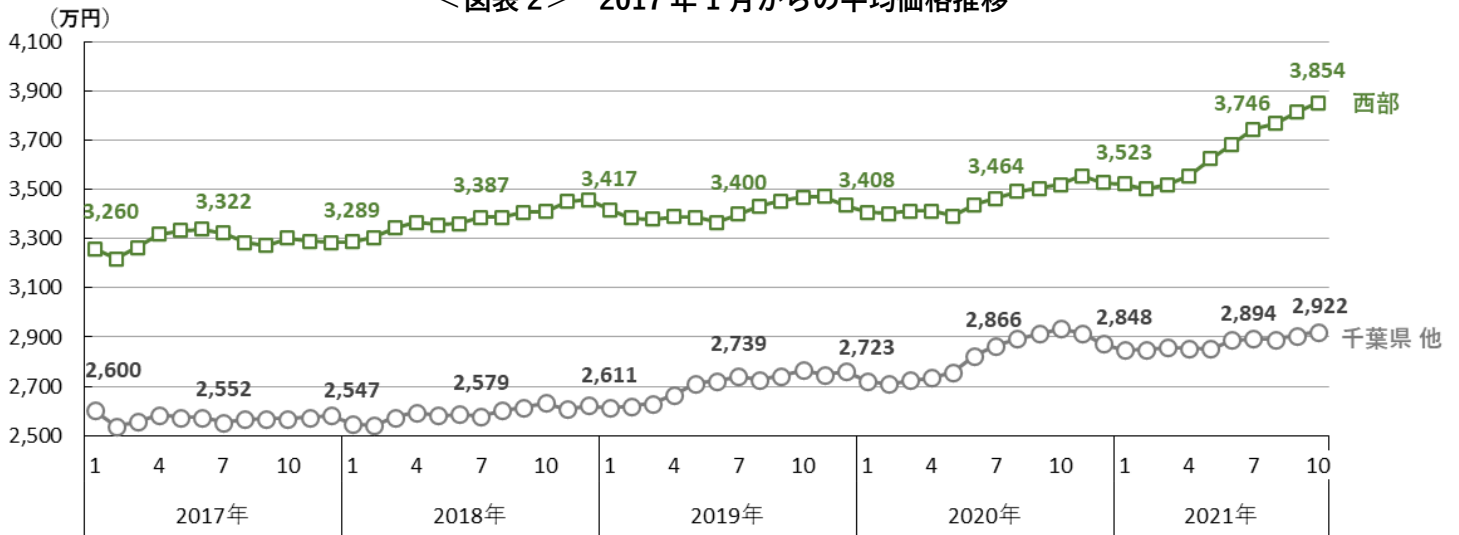
千葉県他の平均価格は2,922万円で前月比+0.6%と上昇した。一方、前年同月比は-0.4%と下落幅は小さいものの、3カ月連続の前年割れとなった。

<図表1> 価格・建物面積・土地面積 平均値の推移

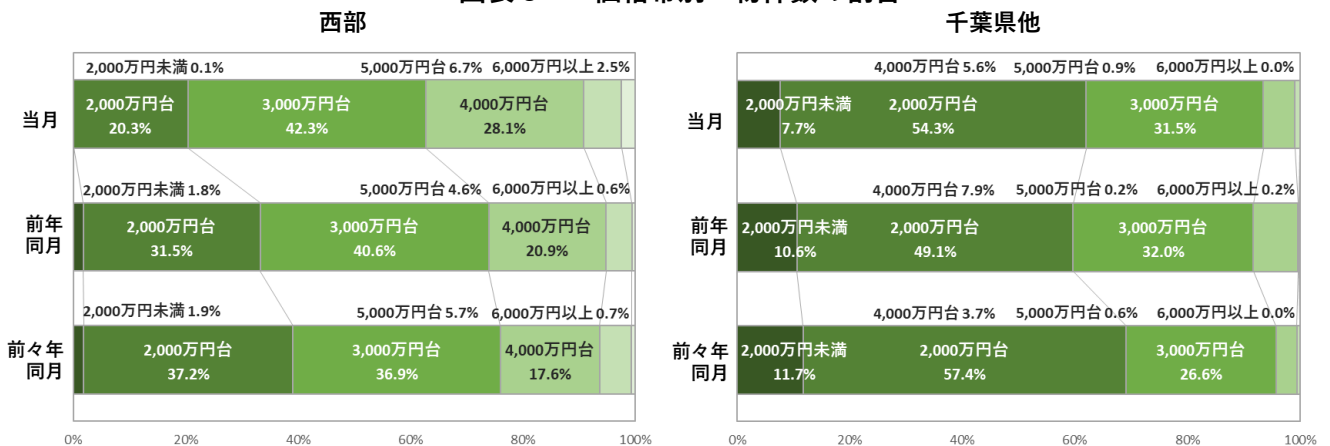
| | | | 2020年 | | | | 2021年 | | | | | | | | | |
|------|------|---------------------|-------|-------|-------|-------|-------|-------|-------|-------|-------|-------|-------|-------|-------|--------------|
| | | | 9月 | 10月 | 11月 | 12月 | 1月 | 2月 | 3月 | 4月 | 5月 | 6月 | 7月 | 8月 | 9月 | 10月 |
| 価格 | 西部 | 価格(万円) | 3,506 | 3,522 | 3,555 | 3,529 | 3,523 | 3,504 | 3,521 | 3,557 | 3,626 | 3,685 | 3,746 | 3,769 | 3,815 | 3,854 |
| | | 前月比(%) | 0.4 | 0.5 | 0.9 | ▲0.7 | ▲0.2 | ▲0.5 | 0.5 | 1.0 | 1.9 | 1.6 | 1.7 | 0.6 | 1.2 | 1.0 |
| | | 前年同月比(%) | 1.5 | 1.6 | 2.4 | 2.7 | 3.4 | 3.0 | 3.2 | 4.2 | 6.9 | 7.2 | 8.1 | 7.9 | 8.8 | 9.4 |
| | 千葉県他 | 価格(万円) | 2,913 | 2,934 | 2,917 | 2,874 | 2,848 | 2,851 | 2,857 | 2,855 | 2,853 | 2,889 | 2,894 | 2,892 | 2,906 | 2,922 |
| | | 前月比(%) | 0.6 | 0.7 | ▲0.6 | ▲1.5 | ▲0.9 | 0.1 | 0.2 | ▲0.1 | ▲0.1 | 1.3 | 0.2 | ▲0.1 | 0.5 | 0.6 |
| | | 前年同月比(%) | 6.3 | 6.1 | 6.2 | 4.1 | 4.6 | 5.3 | 4.8 | 4.3 | 3.4 | 2.3 | 1.0 | ▲0.1 | ▲0.2 | ▲0.4 |
| 建物面積 | 西部 | 面積(m ²) | 98.9 | 99.0 | 99.3 | 99.5 | 99.8 | 99.8 | 100.0 | 99.9 | 100.6 | 99.8 | 99.4 | 99.0 | 99.3 | 99.1 |
| | | 前月比(%) | ▲0.7 | 0.1 | 0.3 | 0.2 | 0.3 | 0.0 | 0.2 | ▲0.1 | 0.7 | ▲0.8 | ▲0.4 | ▲0.4 | 0.3 | ▲0.2 |
| | | 前年同月比(%) | 102.4 | 102.3 | 102.0 | 101.6 | 101.9 | 102.2 | 102.2 | 102.2 | 102.0 | 102.4 | 102.9 | 103.1 | 102.9 | 102.3 |
| | 千葉県他 | 面積(m ²) | 102.4 | 102.3 | 102.0 | 101.6 | 101.9 | 102.2 | 102.2 | 102.2 | 102.0 | 102.4 | 102.9 | 103.1 | 102.9 | 102.3 |
| | | 前月比(%) | 0.2 | ▲0.1 | ▲0.3 | ▲0.4 | 0.3 | 0.3 | 0.0 | 0.0 | ▲0.2 | 0.4 | 0.5 | 0.2 | ▲0.2 | ▲0.6 |
| | | 前年同月比(%) | 121.5 | 119.7 | 120.0 | 120.8 | 121.9 | 122.8 | 123.3 | 123.9 | 124.7 | 122.8 | 120.9 | 120.1 | 121.5 | 121.0 |
| 土地面積 | 西部 | 面積(m ²) | 121.5 | 119.7 | 120.0 | 120.8 | 121.9 | 122.8 | 123.3 | 123.9 | 124.7 | 122.8 | 120.9 | 120.1 | 121.5 | 121.0 |
| | | 前月比(%) | ▲1.1 | ▲1.5 | 0.3 | 0.7 | 0.9 | 0.7 | 0.4 | 0.5 | 0.6 | ▲1.5 | ▲1.5 | ▲0.7 | 1.2 | ▲0.4 |
| | | 前年同月比(%) | 154.3 | 157.2 | 156.8 | 158.5 | 158.8 | 160.5 | 163.4 | 165.9 | 166.1 | 167.1 | 164.3 | 165.1 | 164.1 | 163.2 |
| | 千葉県他 | 面積(m ²) | 154.3 | 157.2 | 156.8 | 158.5 | 158.8 | 160.5 | 163.4 | 165.9 | 166.1 | 167.1 | 164.3 | 165.1 | 164.1 | 163.2 |
| | | 前月比(%) | 0.3 | 1.9 | ▲0.3 | 1.1 | 0.2 | 1.1 | 1.8 | 1.5 | 0.1 | 0.6 | ▲1.7 | 0.5 | ▲0.6 | ▲0.5 |
| | | 前年同月比(%) | | | | | | | | | | | | | | |

※西部(柏市、松戸市、流山市、我孫子市、市川市、浦安市、習志野市、船橋市)

<図表2> 2017年1月からの平均価格推移



<図表3> 価格帯別 物件数の割合



【アットホーム株式会社について】

- 名称 アットホーム株式会社 (At Home Co.,Ltd.)
- 創業 1967年12月
- 資本金 1億円
- 従業員数 1,609名(2021年10月末現在)
- 代表取締役社長 鶴森 康史
- 本社所在地 東京都大田区西六郷 4-34-12
- 事業内容
 - 1.不動産会社間情報流通サービス
 - 2.消費者向け不動産情報サービス
 - 3.不動産業務支援サービス
- 会社案内 <https://athome-inc.jp/>

【アットホームラボ株式会社について】

- 名称 アットホームラボ株式会社 (At Home Lab Co.,Ltd.)
- 創業 2019年5月
- 資本金 3,000万円
- 従業員数 11名(2021年10月末現在)
- 代表取締役 庄司 利浩
- 所在地 東京都千代田区内幸町 1-3-2 内幸町東急ビル
- 事業内容
 - 1.人工知能領域に関する研究、開発、販売、管理
 - 2.コンピューターシステム、ソフトウェア、およびサービスの企画、開発、販売
 - 3.不動産市場動向の調査、分析
 - 4.不動産に関する新たな広告および取引手法などの調査、研究
- 会社案内 <https://www.athomelab.co.jp>

◆引用・転載時のクレジット記載のお願い◆

本リリース内容の転載にあたりましては、「アットホーム調べ」という表記をお使いいただきますようお願い申し上げます。

【本リリースに関するお問合せ先】

アットホーム株式会社 PR事務局 ビルコム株式会社 担当:吉武・田中
TEL:03-5413-2411 E-mail:athome@bil.jp

アットホーム株式会社 マーケティングコミュニケーション部 広報担当:佐々木・西嶋
TEL:03-3580-7504 E-mail:contact@athome.co.jp

【調査内容に関するお問合せ先】

アットホームラボ株式会社 データマーケティング部 担当:磐前(いわさき)・佐々木
TEL:03-6479-0540 E-mail:daihyo@athomelab.co.jp

この調査はアットホーム株式会社がアットホームラボ株式会社に分析を委託したものです。アットホーム(株)およびアットホームラボ(株)は本資料に掲載された情報について、その正確性、有用性等を保証するものではなく、利用者が損害を被った場合も一切責任を負いません。また、事前に通知をすることなく本資料の更新、追加、変更、削除、もしくは改廃等を行うことがあります。