

満天ノ 辻のや 全客室リニューアルオープン

H.I.S.ホテルホールディングス株式会社（本社：東京都港区）が運営する、満天ノ 辻のやは、大型改修工事を終了し、11月6日（水）に全客室リニューアルオープンします。



満天ノ 辻のやは、本年春より大型改修工事を実施し、7月にエントランス、フロント、プール、10月に客室、温泉、食事処、ロビーラウンジの改修工事を終えて、このたび、11月6日（水）より全客室リニューアルオープンします。

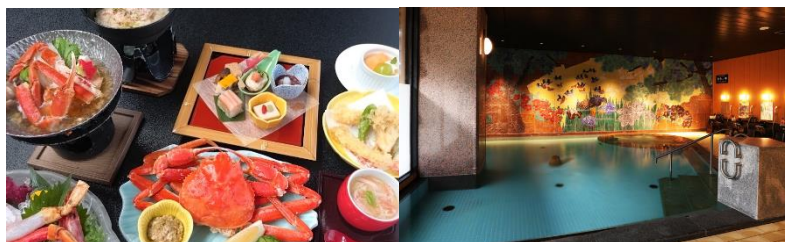
改修工事は、「四季の変化を感じられる、五感に響く上質な大人の空間」をコンセプトとして実施しました。客室のデザインは、多様化するお客様のご要望や期待にお応えし、海外のお客様にも日本の伝統を感じていただけるよう、和室・特別室など今までの6つの客室タイプから、全客室にベッドを設置し、1室だけの特別な客室として、バルコニーから四季折々の自然が望め、半露天風呂付きの83㎡のロイヤルスイートルーム、小さなお子様がいらっしゃるご家族や三世代旅行におすすめの、旅館では珍しい2段ベッドを設置したファミリースイートルーム、グループ旅行に便利なベッドを4台設置した和モダンフォースルーム、露天風呂付和モダンツインルームなど、全10タイプ57室の客室をご用意しました。温泉大浴場には、寝ころびながら温泉をお楽しみいただける「寝湯」、食事処にはロイヤルスイートルームにご宿泊のお客様専用の個室を新設し、ロビーラウンジは新しいインテリアを採用してデザインを一新し、夕方以降はライトアップされた庭園をお楽しみいただけるくつろぎのスペースとなりました。

満天ノ 辻のやは、自家掘りの源泉を保有した天然温泉、日本海の海の幸・加賀の山里の幸をふんだんに使用した辻のや会席、四季折々の花が咲き誇る広大な回遊式庭園をお楽しみいただける温泉宿です。たくさんのお客様に、新しくなった満天ノ 辻のやの上質な滞在と温かいおもてなしをご提供してまいります。

全客室リニューアルオープン記念 特別プラン

～11月6日（水）蟹漁が解禁～

4室限定、72㎡のスイートルームに滞在
姿盛り・蟹すきなどズワイ蟹2杯相当を堪能
贅沢蟹会席の夕食・朝食付
49,800円～（お1人様1泊、税サ込）



左：蟹会席イメージ、右：温泉イメージ

満天ノ 辻のや公式ホームページ：<https://www.mantenno.com/>