

報道関係各位

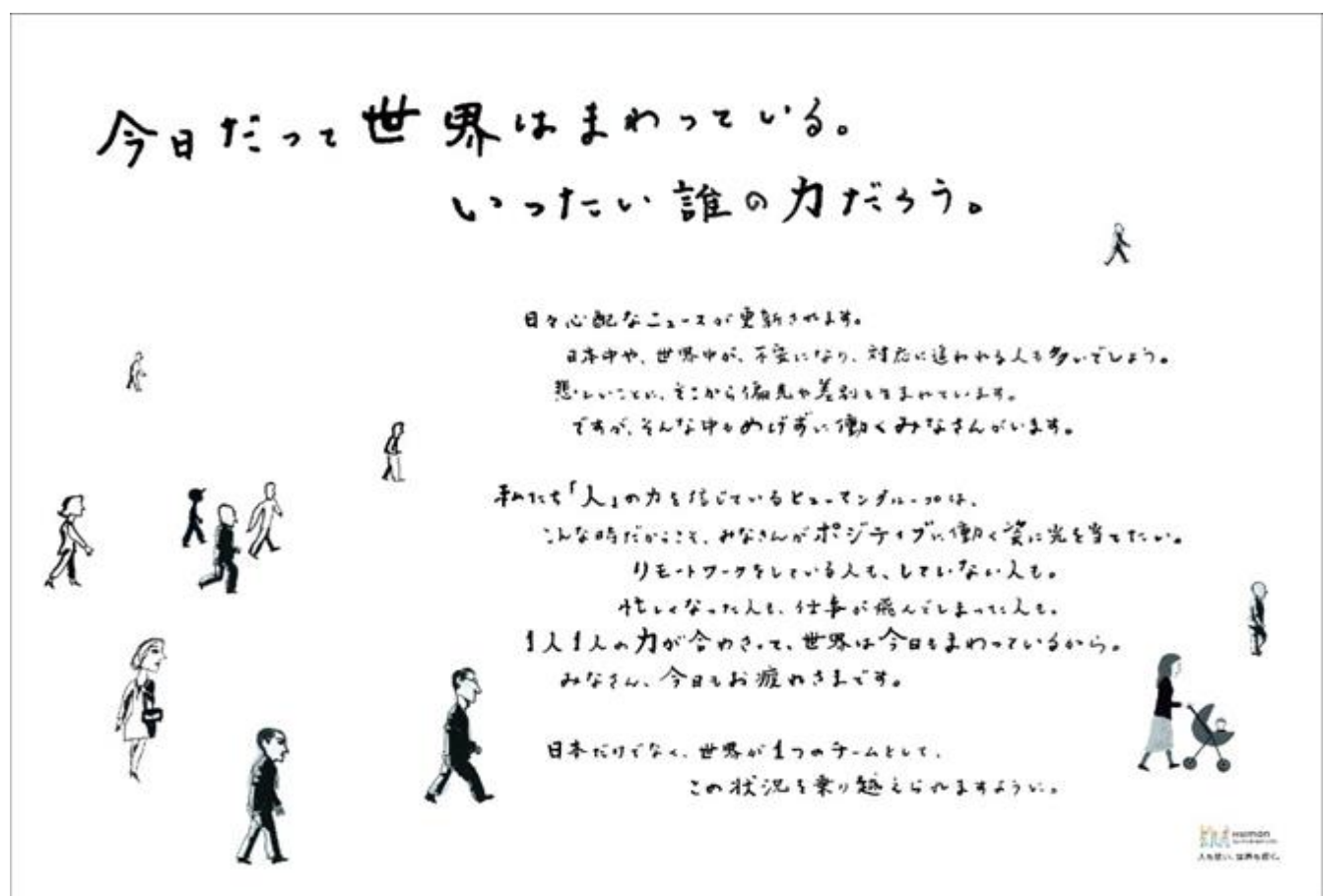
2020年3月23日

ヒューマンホールディングス株式会社

19-000171HG

**いま、戸惑いながらも全国各地で働くすべての人へ
コーポレートメッセージ「今日だって世界はまわっている」
OOH メディアで掲出開始**

ヒューマンホールディングス株式会社(本社:東京都新宿区、代表取締役社長:佐藤 朋也、以下「ヒューマン」)は、“人を想い、世界を拓く”をブランドスローガンに掲げ、中核の教育事業を活かした様々な事業を提供してまいりました。私たちはすべての方が自分らしさを見つけて、働ける環境をつくりたい、という企業理念の実現に向けて、新型コロナウイルスの感染拡大が懸念される現在の状況下で、働くすべての方々にポジティブな光を当てたいと考えました。こうした想いを込めたコーポレートメッセージが3月23日(月)より、渋谷駅など全国10カ所のOOHメディアで展開されています。



- 【本件の概要】**
- ✓ヒューマングループは3月23日(月)よりコーポレートメッセージ「今日だって世界はまわっている」のOOHを掲出開始
 - ✓新型コロナウイルスの感染拡大が懸念される今般の状況下で働くすべての方々にポジティブな光を当てるメッセージ
 - ✓渋谷駅をはじめ全国10カ所で掲出

【実施の背景】

昨年末に発生した新型コロナウイルスが、日本国内をはじめ世界中で猛威を振るいはじめ、3月11日(水)には世界保健機関(WHO)が「パンデミックといえる」と発表するなど、いま私たちの生活に大きな影響を与えています。また仕事の面でも、企業だけでなく私たち一人ひとりが普段のように働くことが困難になりつつあり、リモートワークをはじめ様々な働き方の改革が求められています。

こうした背景を受けて、すべての方が自分らしさを見つけて、働ける環境をつくっていくことを企業理念として掲げてきたヒューマングループは、このような情勢のなかでも懸命に働くすべての方々にポジティブな光を当てるメッセージをコーポレートコミュニケーションとして打ち出すこととしました。

【コーポレートメッセージ「今日だって世界はまわっている」の概要】

このメッセージは、医療、観光、運輸業という業界にとどまらず、在宅勤務あるいは、在宅勤務が難しく外で働く必要のある方々など、いままさに日本を支え働いている人々の姿をあらためて描き、「今日だって世界はまわっている」のコピーで、そうした方々にスポットライトを当てています。日本全国の働く方々の目に留まるよう、渋谷駅をはじめとした全国10カ所のOOHメディアに3月23日(月)より掲出を開始しました。

■クリエイティブメッセージ



OOH広告展開箇所: 東急田園都市線渋谷駅 コンコース地下1階 道玄坂ハッピーボード ほか

公開日: 3月23日(月)

※一部3月16日(月)より先行公開中(大阪・心斎橋)

■メインコピー(全文)

今日だって世界はまわっている。
いったい誰の力だろう。
日々心配なニュースが更新されます。
日本中や、世界中が、不安になり、対応に追われる人も多いでしょう。
悲しいことに、そこから偏見や差別も生まれています。
ですが、そんな中もめげずに働くみなさんがいます。
私たち「人」の力を信じているヒューマングループは、
こんな時だからこそ、みなさんがポジティブに働く姿に光を当てたい。
リモートワークをしている人も、していない人も。
忙しかった人も、仕事が飛んでしまった人も。
1人1人の力が合わさって、世界は今日もまわっているから。
みなさん、今日もお疲れさまです。
日本だけでなく、世界が1つのチームとして、
この状況を乗り越えられますように。

■個別メッセージ(全文)

医療関係者。

自分たちが一番不安かもしれないのに、他の人のために、精一杯動いている。

急なお子さんの休校に、対応する家族がいる。

自身の仕事に加え、お子さんの過ごし方も必死で考えている。

運送業の方は、きっといつにも増して忙しい。

でも食べ物も医療機器も、安心も、届けられているのは、そんなみなさんがいるからだ。

政治家は、今日もがんばっている。

世界が注目する中、適切な判断をするために。

在宅勤務をする人たちも、家で日々模索している。

きっとストレスとも戦いながら、新しい働き方にチャレンジしている。

駅員さんがいるから。

例えば医療関係者は通勤できる。治療も、薬の開発も、マスク製造も販売も、交通機関があるからできること。

今日も外で働くみなさん。

在宅ではできない仕事も、たくさんある。でもそんな仕事の蓄積で、世界はまわっている。

観光業界も。

相次ぐキャンセル対応を、黙々とこなしながら、最善の予防策で、旅行者の不安を減らしている。

スポーツや、音楽、その他イベント関係者。

お客様のことを考えた、素早い判断と対応が求められている。経済的な打撃も大きいのに。

ヒューマングループは、そんなすべての働く人が、いきいき働ける社会をつくりたい。

人を想い、世界を拓く。

■スタッフリスト

クリエイティブディレクター：瀧口 裕（電通）

プランナー：吉川 隼太（電通）

プランナー：荒木 雅（電通）

コピーライター：福岡 万里子（電通）

アートディレクター：高橋 万実子（電通）

クリエイティブプロデューサー：小澤 麻美（電通クリエイティブフォース）

デザイナー：荻野 沙理（J.C.SPARK）

イラストレーター：村田 篤司

■ヒューマンホールディングスについて

ヒューマンホールディングスは、教育事業を中核に、人材事業、介護事業、保育事業、美容関連事業、スポーツ事業、IT事業と多岐にわたる事業を展開しています。“人を想い、世界を拓く”をブランドスローガンに掲げ、各事業の強みを生かし、連携しながらシナジーを最大限に発揮する独自のビジネスモデルにより、国内300拠点以上、海外8カ国14法人のネットワークでお客様に質の高いサービスを提供しています。

ヒューマングループでは、今般の新型コロナウイルスの感染拡大を受け、ヒューマンアカデミーが運営する学童保育施設「ひらくきつず」において受入時間を拡大しているほか、ヒューマンライフケアが介護施設で実施している「ヒューマン体操」を高齢者の運動不足解消に向け無料で公開するなど、学び、働くすべての方を支援する取り組みを行っています。

公式サイトURL：<https://www.athuman.com/>

会社概要

ヒューマンホールディングス株式会社 <https://www.athuman.com/>

【代表者】代表取締役社長 佐藤 朋也【所在地】東京都新宿区西新宿 7-5-25 西新宿プライムスクエア1階

【資本金】12 億9,990 万円

【設 立】2002 年8 月