

益若つばさデザインプロデュース ちゆるんとした瞳になれる 大人気「バンビシリーズ ワンデー」が、さらに可愛くりニューアル！

株式会社 T-Garden(本社：東京都渋谷区、代表取締役社長：山本慎哉)は、人気カラーコンタクトレンズブランド“AngelColor”（エンジェルカラー）より益若つばさデザインプロデュース「Bambi Series 1day」（バンビシリーズ ワンデー）をリニューアル発売致します。



見ためのサイズ感はそのままだに、レンズスペックを全カラー統一。

見ためのサイズ感はそのまま♡

可愛さアップでリニューアル!!

旧商品	リニューアル
DIA 14.2 mm	NEW スペックが新しくなりました♡ DIA 14.4 mm
着色外径 13.6 mm ~ 13.8 mm <small>※カラーによって異なります</small>	着色外径 13.7 mm 全色統一
BC 8.6 mm	BC 8.5 mm
低含水 38.0% ~ 38.5% <small>※カラーによって異なります</small>	レンズ柔らかく高含水率レンズ 58%

「バンビシリーズ ワンデー」は、全6色のレンズスペックを統一。旧商品と見た目のサイズ感や色味はそのままに見えるよう目指し、これまでより瞳に馴染みやすくよりつけ心地が柔らかい高含水率レンズを採用。より快適にご愛用いただけるようリニューアル致しました。

※使用感、イメージには個人差があります。

大人気アーモンドが、もっと“ちゆるん”なカラーにリニューアル。

RENEWAL POINT

アーモンドがもっと可愛くなった♡

旧商品 今までは・・・
ちよつと暗め!

NEW 新商品 アーモンド
Almondが
もつとちゆるん♡

ツヤ感がでる明るいブラウンになって
さらに可愛さアップ!

※使用感、イメージには個人差があります。

同時に、バンビシリーズで大人気の<アーモンド>も可愛くリニューアル!

うるっとツヤ感のでる明るいブラウンカラーを採用したことにより、今まで以上に瞳をより“ちゆるん”と可愛くみせてくれるカラーになりました。

※使用感、イメージには個人差があります。

ビジュアルも一新したバンビシリーズで、愛され度120%の瞳に。

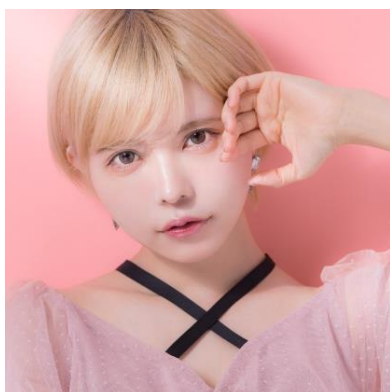


リニューアルのために新しく撮り下ろしたビジュアルは、ファッションやメイク、その日の気分によってより皆様にバンビシリーズを楽しんでいただけるように、プロデューサー益若つばさのレンズによって異なる様々な表情をご覧ください。

レンズラインナップ



【プロデューサー 益若つばさ】



益若つばさ(マスワカ ツバサ) モデル・タレント。

1985 年 10 月 13 日生まれ、埼玉県出身。

高校生の頃から読者モデルとして雑誌に登場し、2006 年頃より雑誌『Popteen』で大ブレイク。カリスマモデルとして女子を中心に絶大な支持を得る。現在は化粧品、アパレル、雑貨などの多方面で商品プロデュースを行い、その経済効果は日本国内だけにとどまらず海外も含めると 1000 億円にも及ぶとも言われている。

コンタクトレンズは高度管理医療機器です。必ず眼科医の検査・処方を受けてお求めください。また、ご使用前に必ず添付文書をよくお読みになってから正しくご使用ください。

-
- 販売名：エンジェルカラー アクアリッチ
 - 単回使用視力補正用色付きコンタクトレンズ
 - 高度管理医療機器 承認番号：22800BZI00037A13
 - 使用期限：開封後1日
 - 販売度数（D）：0.00、-0.50～-6.00（0.25ステップ）
-6.00～-10.00（0.50ステップ）合計32PWR
 - DIA（直径）：14.4mm・着色外径：13.7mm・BC（ベースカーブ）：8.5mm・含水率：58%
 - メーカー希望小売価格：10枚入り 1,680円（税抜） / 30枚入り 3,123円（税抜）
 - 販売チャンネル：AngelColor.jp（オフィシャルショッピングサイト） <http://www.angelcolor.jp>
Luvlit（ラブリット） <https://luvlit.jp>
その他コンタクトレンズ専門店、眼鏡店、ドン・キホーテ、ドラッグストアなど
（一部取り扱いがない店舗がございます。）
 - 選任製造販売業者：Pegavision Japan 株式会社
 - 発売元：株式会社 T-Garden 東京都渋谷区渋谷 3-27-11 祐真ビル新館 5F
 - 報道関係者お問い合わせ先：03-4500-9320 FAX：03-4500-9321 担当：金井（かない）
 - お客様お問い合わせ先：AngelColor カスタマーセンター 0120-4123-24