

新キャラクター指原莉乃さんが空から登場！ 三幸製菓TVCM『ホワミル気球篇』を 11月2日から全国でオンエア開始！

三幸製菓株式会社（本社：新潟市 社長：山下仁）は、新しいイメージキャラクターとして指原莉乃さんを起用。その第一弾のTVCMとして、11月2日（土）より雪の宿『ホワミル気球篇』を全国でオンエアします。

CMのポイント

- ①三幸製菓ブランドにふさわしいイメージキャラクターとして、歌や番組の司会などで幅広い層に人気の指原莉乃さんを新たに起用しました。
- ②CMコンセプトは“シェア”。気球に乗って登場した指原さんが、ある街の上空から多くの「雪の宿」を街の人々と分け合います。
- ③いっこでもにこにこの歌詞でおなじみの三幸製菓のサウンドロゴが、指原さんの歌唱によって久しぶりに復活しました。

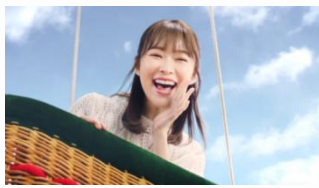


CMの狙い

三幸製菓「雪の宿」の発売は1977年。40年以上にわたって幅広い層に親しまれてきたロングセラーです。この“あまじょっぱい”ユニークなおいしさを、若い世代を中心にさらに多くの人に伝えたいというのが、今回のTVCMの狙いです。コンセプトは“シェア”。家族はもちろん友達や仲間が集まった時に、「雪の宿」はみんなで“にこにこ”と食べてほしい。その幸せを広く全国に広げたい。そんな三幸製菓の願いと、明るく元気な新キャラクター指原莉乃さんにぴったりのストーリーとして、このTVCMは生まれました。

CMストーリー

突然、空から聞こえてくる「みなさーん！ にこにこしてますかー！」という元気な声。気づいた街の人々が見上げると、「雪の宿」の商品キャラクター「ホワミル」の気球に乗った指原さんが。人々が集まってきたのを確認すると、指原さんはバズーカを担ぎ発射！ たくさんの「雪の宿」が一人ひとりに向けて届けられます。喜ぶ人々を見て満足そうに自分も雪の宿を味わう指原さん。ふと、もう一機の気球を発見。新登場の黒糖みるく味のキャラクター「チャミル」の気球なのでした。最後のサウンドロゴは「いつでもにこにこ♪」の歌詞とメロディが久しぶりに復活。歌うのはもちろん指原さん。指原さんらしく明るく楽しいサウンドに仕上がりました。



WEB動画も必見！

雪の宿ブランドサイトでは、「雪の宿」の意外なおいしい食べ方を動画でご紹介。出演はもちろん指原莉乃さん。「教えて！ホワミル先生」と題し、雪の宿ファンの間では常識となっている「ひっくり返して食べる」という食べ方から、きわめつけの「あんことバターをはさむ」という食べ方まで、4つの食べ方をホワミルが教えてくれます。見ごたえのあるバラエティ番組風に仕上げました。



指原莉乃

1992年11月21日生まれ。大分県出身。2019年4月に行われた卒業コンサートでHKT48を卒業。AKBグループ時代には総選挙で4度女王の座に輝いた。現在は様々なバラエティ番組で活躍。また、アイドルグループ『=LOVE（イコールラブ）』のプロデュースも行う。



雪の宿 サラダ

おかげさまでロングセラー。北海道産生クリーム使用の砂糖蜜のマイルドな甘さとおせんべいの塩味が絶妙なハーモニー！



雪の宿 ミルクかりんとう

北海道産の牛乳を生地に練り込み、さっくりとした食感とまろやかでやさしい甘さに仕上げました。



雪の宿 黒糖みるく味

黒糖を練り込んださっくり軽い食感の生地に、沖縄県産黒糖使用のクリームを使用。コクのある甘さに仕上げました。

雪の宿ブランドサイト <https://www.yukinoyado.jp>

<お問い合わせ先>

三幸製菓株式会社 お客様相談室 フリーダイヤル：0120-99-7343
受付時間／9:00～17:00（土・日曜、祝日を除く）

<https://www.sanko-seika.co.jp/>

