

**最高の“相棒”を見つけられる、トヨタの商用車専門店が誕生！
3年間で120%伸長のハイエースを中心に、
商用車の購入から架装・カスタマイズを叶える新業態
ウエインズグループ「ワークピット横浜」
2022年7月23日(土)オープン**

横浜トヨペット株式会社(神奈川県横浜市中区山下町33/代表取締役社長：宮原漢二)など神奈川県でトヨタ販売会社3社を運営するウエインズグループは、ハイエースを中心とした商用車の架装・カスタマイズ・アフターサービスまでを手がける新業態専門店「ワークピット横浜」を7月23日(土)にオープンいたします。



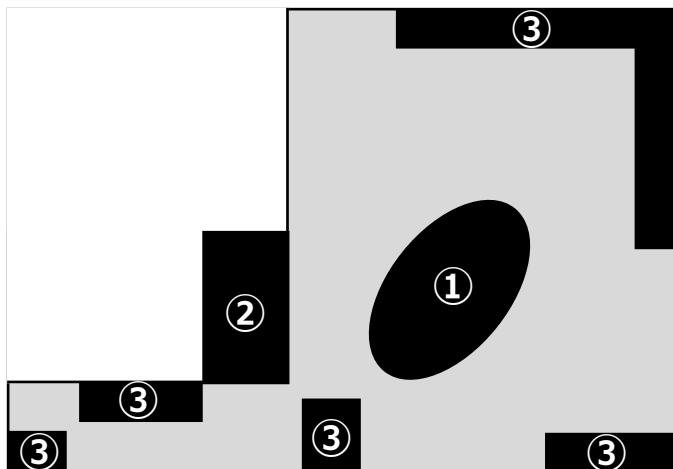
「ワークピット横浜」は、これまでの店舗展開における“商用車”のニーズに着目して、商用車に特化したカーライフをお届けする新業態店舗です。

神奈川県におけるハイエースの保有率は2019年から2021年の3年間で120%と大きく伸長しています(※1)。そして、大型車を除く商用車の保有率(※2)は3年間で110%に伸長しており、商用車のニーズは年々高まっています。また、車両の需要拡大に伴って商用バンのカスタムニーズも広がっており、ウエインズグループでは商用車専門店という新たな業態に着目しました。

「ワークピット横浜」では商用バン・ワゴンを販売するだけでなく、お客様のニーズに応じた架装・カスタマイズ・アフターサービスにも対応できる専門店です。仕事で使う皆さまが、より良い環境でより良い仕事を、より自分らしく楽しむために、信頼できる相棒(架装車)を手に入れられる場所として、幅広い業種に対応する荷室の架装工事オプションやドレスアップのカスタマイズパーツなどを取り揃えています。

また、「ワークピット横浜」は「あなたにとって最高の“相棒”に磨き上げる専門店」をコンセプトに、商用車のプロが最適なアドバイスをご提供します。従来の販売店では商用車に特化した販売員が少なかったですが、「ワークピット横浜」では専門知識とノウハウを蓄積した経験豊富なアドバイザーが最適なクルマをご提案します。

■店内レイアウト

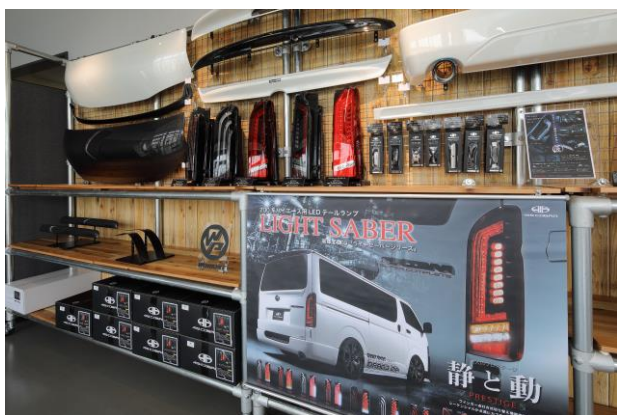


①架装デモカー展示

棚やルーフキャリアなど、人気の架装工事を盛り込んだ、特別な1台を展示。エクステリアのルーフデッキ・ハシゴ、荷室のベニア張り、車室内のシート加工、床上げ棚をはじめ、多彩な架装ニーズにお応えします。

②アドバイススペース

ワークピット横浜では、商用車専門の知識を備えたスタッフが法令に基づき、適切にご提案いたします。長年にわたりハイエースを扱ってきたノウハウ・実績で、お客様の理想の“相棒”を安全・安心にお乗りいただけるよう、アドバイスします。



③カスタマイズパーツ

ハイエースのドレスアップに応えるため、計14の人気メーカーのカスタマイズ製品を展示。中でも「415コブラ」は関西で人気を誇るハイエースカスタムパーツメーカーで、関東のトヨタ販売店で初となる常時販売を行います。存在感が上がるアルミホイールや他の車とオシャレに差をつけるテールレンズ、車内が明るく華やかになるシートカバー、収納性の高いコンソールボックスなどを揃えました。高品質で評価の高いアイテムを幅広く取り扱います。

<「ワークピット横浜」店舗概要>

店舗名称：ワークピット横浜

住 所：神奈川県横浜市都筑区池辺町4661

(旧ネットヨタ神奈川・ウエイズ都筑池辺店跡地)

アクセス：【車】港北ICから緑産業道路を約17分 【電車】JR横浜線「鴨居駅」徒歩11分

電話番号：045-938-7022

営業時間：10:00～19:00 (定休日：火曜日および一部の平日)

店 長：菅谷 佳隆 総勢13名

工 場：ストール数：3 検査ライン：1 ※指定工場

敷地面積：2,239.82㎡ (677.54坪)

延床面積：1,075.53㎡ (325.35坪)

U R L：<https://www.netz-kanagawa.jp/shop/workpit-yokohama>

<「ウエイズグループ」概要>

構成会社：横浜トヨペット、トヨタカローラ神奈川、ネットヨタ神奈川、ネットヨタ静岡のトヨタ系販売会社4社をはじめ、レンタカー事業、輸入車事業、自動車買取事業、警備事業、au/UQショップ運営、カナダにおける自動車販売事業など全14社からなる企業グループ

本拠地：神奈川県横浜市中区山下町33 (横浜トヨペット本社)

従業員数：約6,800名 (2021年3月末 現在)

U R L：<https://weins.jp/>

(※1)ハイエースの保有台数推移 (2019年3月と2022年3月の比較)

(※2)大型車を除く商用車の保有台数推移 (2019年3月と2022年3月の比較)

ーハイエースV、ハイエース/レジアスエース、トヨタ救急車、キャラバンV/NV350、キャラバンV、ボンゴブローニイV、ファーゴV/COMO V、小トラ積載[1tキャブバン]の総計