

日本ブランドを「オンライン x ショールームストア」で世界に販売。

# 越境EC委託販売サービス j-Grab Mall 概要書

ジェイGrab株式会社

〒150-0031 東京都渋谷区桜丘町14-1 ハッチェリー渋谷

eMail : [info@j-grab.co.jp](mailto:info@j-grab.co.jp) Tel : 03-5728-2095

HP : <https://www.j-grab.co.jp>

The logo for jGrab, featuring the word "jGrab" in a stylized, cursive font. The "j" is lowercase and the "Grab" is uppercase.

# j-Grab

## 世界で売れる。らくらく越境ECプラットフォーム

j-Grab Mallは、これまでにない手軽さと、他に類をみない多チャンネル連携で、日本のブランド・商品を世界中に販売できる、新しい越境ECプラットフォームです。

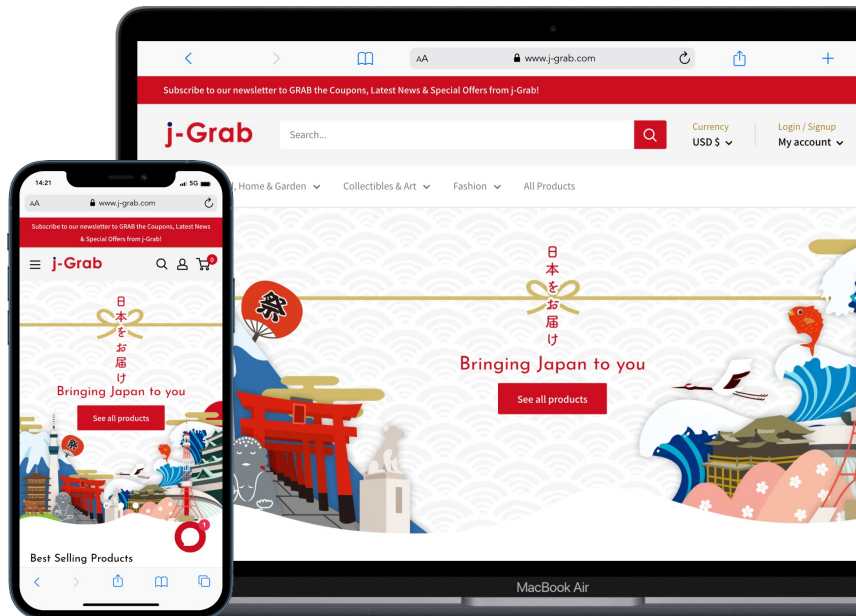
販売代行

フルフィル  
メント

海外モール  
販売連携

海外現地  
店舗販売

越境ECを成功に導く



## 今、越境ECプラットフォームが求められている背景。

### 01.越境EC支援サービスへのニーズ拡大

日本には海外需要の高い商材を開発・製造する中小企業が多数ありますが、ジェトロ海外ビジネス調査では越境EC利用企業は約30%と、コロナ禍前2018年度の13%から2021年に参入企業が倍増しました。また、新型コロナの影響で事業者の海外出張が難しく、現地展示会や販売会の中止が相次ぐなか、委託や代行販売型、海外店舗での商品展示や販売を希望する事業者数がこの2年で30倍に増加しています。

### 03.リアル店舗での体験価値に対するニーズ

EC販売の弱点は、消費者が商品を手にとり、触れたり、匂いを嗅いだりできず、商品写真と説明文、価格で購入を判断しなければならない点です。「ネットだけの訴求には限界がある」「商品を展示させてほしい」という声がこの2年で多数寄せられています。

### 02.越境EC参入へのハードルの高さ

越境ECサイト構築、海外ECモールに開店・運用するためのIT知識、外国人対応、国際物流、国際決済、プロモーション、事業ノウハウなどのスキルや経験を備えた人材確保が難しい状況です。また、越境ECサイト構築に数百万円~数千万円、毎月のランニングコストや広告宣伝費用を含めると多額の投資コストも必要になります。

### 04.冷蔵・冷凍食品、食品の需要拡大

日本の生鮮食品・冷凍食品は特に海外で人気がありますが、輸出には品質維持のための輸送ノウハウをはじめ、検疫・通関・輸入規制など手続きが煩雑で手間がかかります。小規模なビジネス形態の場合には食品類の越境EC事業に踏み切れない事業者が多いのが現状です。

## j-Grab Mallが解決する、越境ECで陥りがちな3つの課題。



自社ショップにお客さまが  
来ない・商品が売れない

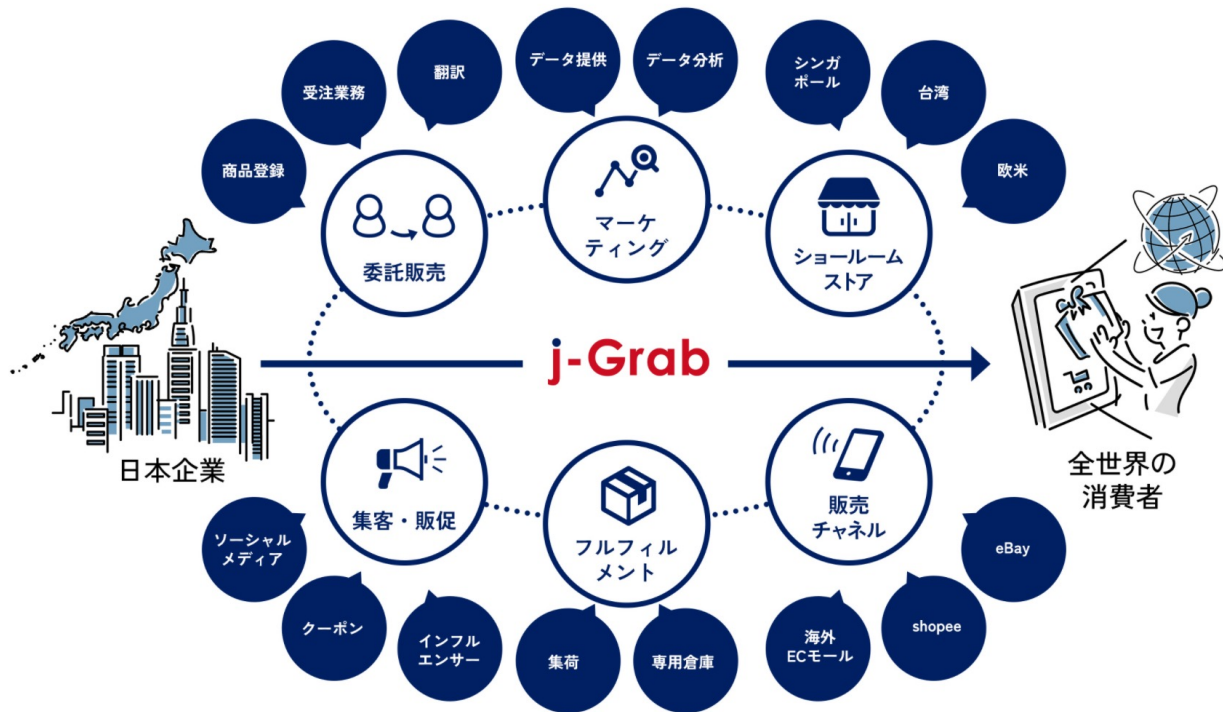


運用を任せられる人材が  
いない・ノウハウがない



越境ECに取り組むにあたっての  
投資負担が大きい

j-Grab Mallは、越境ECで成功するために必要なすべてのサービスを集約し、日本企業の海外進出・販路拡大をワンストップでサポートします。



## JTBと業務提携！共同で j-Grab Mall を運営します。



これまで、ジェイGrabとJTBとは、越境EC事業に関する業務提携を締結、東京都や福岡県をはじめ地方自治体、中小企業基盤整備機構などの支援機関などを対象に、越境EC支援サービスを幅広く提供してきました。

今回あらたに、j-Grab Mallを運営するにあたって、JTBは在外支店でのショールームストアの運営、j-Grab Mall運営事務局として事業者様との出店契約から出品情報のやりとり、売上の決済にいたるまでを対応し、ジェイGrabはj-Grab Mallの全般的な運営、インフルエンサーを活用したSNS集客、JTBと共同でのショールームストア運営を行います。

## 商品登録から受注、発送まで煩雑になりがちな業務をすべて代行。

- お客様はショップ構築はもちろん、面倒な商品登録や翻訳、受注、決済、梱包、発送、サポート対応を行う必要はありません。
- 販売する商品の価格や個数などの商品情報をフォームで送信するだけで、ジェイGrabが商品を代行登録します。
- 商品が登録されたら、あとは指定の国内倉庫に商品を送ればお客様の作業は終了です。
- 商品が購入された後の受注業務、国際決済代行業務、販売事業者への連絡などもジェイGrabがワンストップで代行します。



## 複数の海外ECマーケットプレイスと連携、世界190カ国50億人にリーチ。

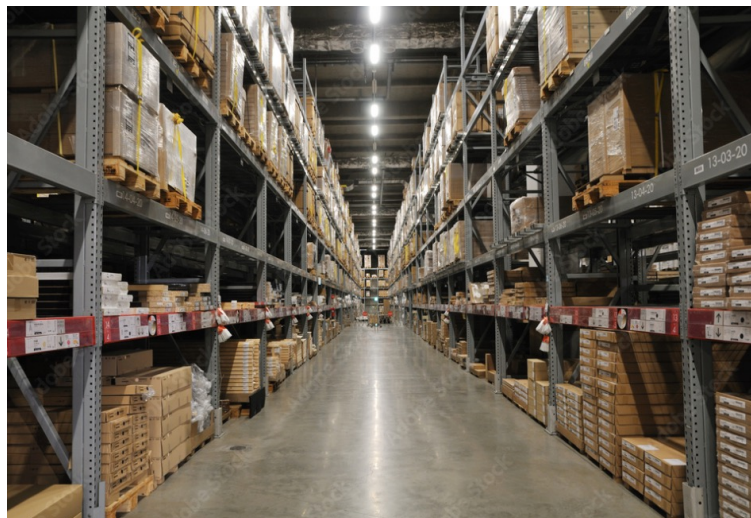
- 大手海外ECマーケットプレイス eBay、Amazon、Shopee、天猫国際 (Tmall Global)をはじめ、Facebook Shop、Instagramショッピング、Googleショッピングなどと連携しています。
- j-Grab Mallに出店するだけで世界中のプラットフォームで販売できるので、個別の手続きや対応などの煩雑が業務が一切不要です。
- 多チャンネル連携により、集客および販促・プロモーションの最大化と早期の信用・信頼の獲得が可能です。





## 商品を倉庫に預けてあとはお任せ、フルフィルメント・サービス。

- 面倒なインボイスの発行や伝票作成を行う必要はありません。
- 販売する商品は、ジェイグラブの日本国内指定倉庫にてお預かりして在庫管理します。
- 販売後は商品梱包から国際発送までワンストップで対応する「GSP (グローバル・ SHIPPING・サービス)」を標準機能として提供します。



## 現地ショールーム・ストアと連携した即売会。

- 日本初の試みとして、38か国90都市217拠点あるJTB るるぶ 海外ショップを活用した「ショールーム・ストア」事業を運営。
- シンガポール高島屋、台湾、香港などにて、j-Grab Mallで販売する商品を展示し、QRコードによる即売会を実施。
- ショールーム・ストアでの購入者や購入希望者らにアンケートした内容を事業者へフィードバック。



## 当社インフルエンサーとマーケチームがソーシャルメディアで販促。

- 当社インフルエンサーとマーケティングチームが、ジェイGrabが運営している各種ソーシャルメディアで投稿・宣伝します。
- 170万のファンを抱えるFacebookページや、Instagram、WeChat、REDなどから、お客さまの商品やショップに最適な組み合わせで運用します。
- お客さまの商品やショップを紹介すると同時に、広告を打ち込みながらさらなる宣伝・PR・販促を推進します。



## マーケチームによるデータ収集・分析とレポートの提供。

- j-Grab Mall、ショールーム・ストアに訪れるユーザーがどういう属性なのか？何に関心を持っているのか？どういう行動を取っているのか？要望などはないかなど、売上UPやローカライズを目的としたアンケート調査やデータ分析を行いデータ提供も行います。

※データ分析サービスは2023年上半期より提供予定



## お客様の作業は「商品情報の作成」と「国内倉庫への商品発送」だけ。

### 1. お申し込み



j-Grab Mallのお申し込みフォームから必要事項を記入のうえエントリーしてください。事務局からの連絡があり次第、出店作業を開始します。

### 2. 商品情報作成・発送



商品情報（卸値や個数など）を「商品エントリーシート」で作成していきます。商品情報作成後、販売する商品をジェイグラブの国内指定倉庫に発送してください。

### 3. 商品登録・販売



「商品エントリーシート」をもとに、ジェイグラブが商品登録を行い販売開始となります。世界の海外ECモール、SNSにも連携・販売されます。

### 4. 受注・発送



商品の受注確定後、倉庫に納入してある商品がピックアップされ海外発送されます。お客様は何もする必要がありません。

主催企業	ジェイGrab株式会社 協力：株式会社JTB、AEON MALL (CAMBODIA) LOGI PLUS CO ., LTD.
実施内容	日本製品の販売
販売チャネル	j-GrabMall、AEON MALL CAMBODIA、eBay、Amazon、Shopee、Tmall Global、Facebook、Instagram、WeChat、Red、Shop、Googleショッピングなど ※商品により販売チャネルは限定される場合があります。
対象者	日本企業及び海外進出日系企業
対象製品	インテリア雑貨、日用品、食品、化粧品など
申込要件	<ol style="list-style-type: none"> <li>1. 輸出先国への輸入・販売が可能な商品であること</li> <li>2. 輸出先国の知的財産を侵害していない商品であること</li> <li>3. 商品の製造物責任が取れること（当社指定 海外PL保険にご加入頂きます）</li> <li>4. 商品の全体像が分かる背景白もしくは無地の写真のほか、写真のファイル名をわかりやすく整理して10枚程度提供いただくこと 推奨画像解像度 100dpi 以上 (JPEG推奨)</li> <li>5. j-Grab Mall、および海外ECモールのルール、ポリシーに了承いただけること</li> <li>6. 指定される期日までに必要数を国内指定倉庫に納品できること</li> <li>7. 商社や代理店など、生産者以外による申込みの場合は、製造者／生産者の承諾を得た上での共同申込を行なうこと</li> <li>8. 輸出入時や販売時に必要な情報・書類を提出できること</li> <li>9. ショールームストア実施のためのサンプル無償提供の要請があった場合、国内指定場所までの送料を負担のうえ提供いただけること</li> <li>10. JANコードが記載されている商品であることが望ましい</li> <li>11. プロモーションに必要な情報等を提供すること</li> <li>12. 売れ行きに応じ小売価格の変更や割引販売等を行うことに同意いただけること</li> </ol>

## j-Grab Mallに関することなら、お気軽にご相談ください。

### JTBビジネスソリューション事業本部 第二事業部

eMail : j-grabmall@jtb.com

TEL : 03-5909-8091(9:30~17:30/土日祝休業)

### ジェイGrab j-Grab Mall受付窓口

eMail : info@j-grab.co.jp

TEL : 03-5728-2095

j-Grab Mall 出店概要 : <https://www.j-grab.co.jp/mall/>

### メールでのお問い合わせ



### ジェイGrab お問い合わせフォーム



会社名	ジェイGrab株式会社 (j-Grab Inc.)
住所	東京都渋谷区桜丘町 14-1 ハッチェリー渋谷
創業	2010年2月
従業員数	27名 (業務委託含む)
資本金	47,253,440円
業務内容	越境ECコンサルティング 越境ECサイト Shopify / Magento 構築・運用支援 ECモール eBay Amazon Shopeee 開店・運用支援 越境EC 集客支援 (Coupon / SNS) 越境ECセミナー、ワークショップ支援 英語・中国語 外国語翻訳支援 RPA WinActor Cast on Call販売サポート
委任業務	ジェトロ新輸出大国コンソーシアム専門家 中小企業庁ミラサボ派遣専門家 経済産業省認定情報処理支援機関 経済産業省おもてなし企画認定 中小機構SWBS海外展開事業者 中小機構販路開拓アドバイザー

沿革	
2010年	ジェイGrab株式会社創業
2011年	東日本大震災チャリティー、ヤフー株式会社と業務提携
2012年	東京商工会議所国際展開アドバイザー認定
2013年	米国eBayエデュケーションスペシャリスト取得
2014年	LINE MALL 公式ストア開始
2015年	ネッパン協議会越境EC委員会加盟
2016年	中小機構越境ECマーケティング支援事業専門家認定
2017年	経済産業省IT導入支援事業者認定
2018年	日本貿易振興機構JETRO 新輸出大国コンソーシアムエキスパート業務
2018年	プライバシーマーク付と事業者認定21004580(01)
2018年	福岡県越境EC支援事業受託
2019年	福島県越境EC支援事業受託
2019年	経済産業省情報処理支援機関認定 (第5号 - 19060029)
2020年	中小機構国際化支援アドバイザー、中小機構販路開拓支援アドバイザー採択
2020年	ジェトロ (JETRO) 新輸出大国エキスパート越境EC専門家認定
2020年	東京都中小企業振興公社越境EC支援事業開始
2020年	イーベイ・ジャパン株式会社公認コンサルタント採択
2020年	中小企業庁JAPANブランド育成支援等事業者に採択
2020年	城南信用金庫海外展開支援に関する業務提携
2020年	川崎市越境EC等サポート業務委託契約を締結
2021年	中小企業庁デジタル応援隊支援企業に認定
2021年	ジェトロ (JETRO) 新輸出大国パートナーによるハンズオン業務採択
2021年	中小機構中小企業アドバイザー採択中小機構販路開拓支援アドバイザー採択
2021年	東京都中小企業振興公社第二回越境EC支援事業開始
2021年	中小企業庁JAPANブランド育成支援等事業者に選定
2021年	埼玉発越境EC「eBay」出品支援支援事業採択

