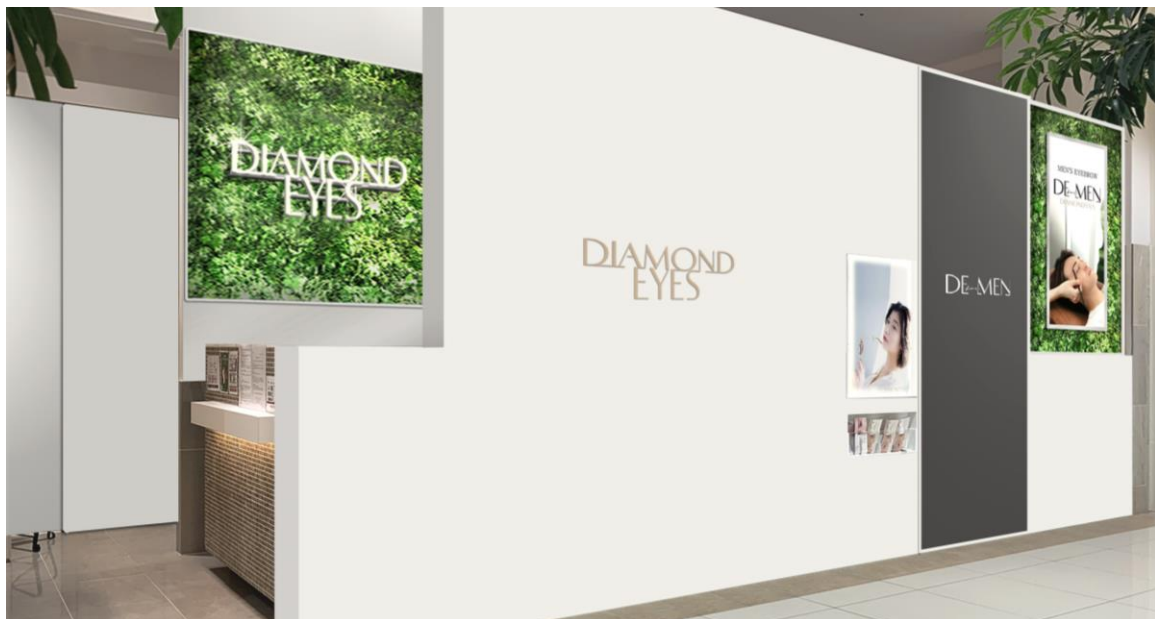


## アイゾーン専門サロン DIAMOND EYES 武蔵小杉店 7月1日（木）オープンします

美容室チェーンを展開する株式会社アルテ サロン ホールディングス（神奈川県横浜市中区）の傘下である株式会社ダイヤモンドアイズ（東京都渋谷区/代表取締役社長 黒沼いずみ）は、「東京まつげ美人グランツリー武蔵小杉店」を「DIAMOND EYES グランツリー武蔵小杉店」にブランド変更し、2021年7月1日（木）にオープン致します。



開店につきましては、新型コロナウイルスの感染が拡大している状況も踏まえ、何度も協議を重ね慎重に検討しましたが、これまでの感染予防対策をより一層強化し、お客様とスタッフの安全を第一に考え慎重にサロン運営を行うことで開店させていただくことといたしました。お客様には、無理のない範囲でのご来店をお待ちしております。

### 【店舗概要】

#### DIAMOND EYES 武蔵小杉店

サロン詳細：<https://www.diamond-eyes.net/salon/musashikosugi-grantree.html>

住所：〒211-0004

神奈川県川崎市中原区新丸子東3-1135-1 グランツリー2階

TEL：044-982-3003

WEB予約：<https://714f8e.b-merit.jp/0449823003/web>

#### ■採用

スタッフのご応募はこちら：<http://www.diamond-eyes.net/recruit.html>

## 新型コロナウイルス感染予防対策の取り組みについて

当社グループでは、日頃からサロンの衛生管理を徹底しておりますが、昨今の新型コロナウイルスの感染拡大に伴い、お客様の安心・安全のため、感染症予防対策や衛生管理をより一層強化しております。

予防対策は下記の通りです。

1. 従業員のマスク着用
2. 従業員の手指消毒徹底
3. お客様への手指消毒奨励
4. 空気清浄機や消毒液による清掃での店内環境維持
5. スタッフ出勤時の検温による健康管理

また、より多くの大事なお客様に安心してご利用いただく為に、下記に該当されるお客様は、お客様ご自身の健康状態を最優先に考慮し、ご予約の変更をお願い申し上げます。

- ・発熱、咳、くしゃみ、鼻水などの症状がある方。
- ・体調がすぐれない方。

体調がすぐれない時の施術はアレルギー症状などのトラブルになる可能性もございます。

上記症状が見受けられた場合、検温のお願いや施術をお断りすることもございます。

その他、ご来店後にコロナウイルスへの感染が発覚した場合、速やかにお知らせくださいますようお願いいたします。

### 【株式会社アルテ サロン ホールディングスについて】

本社：〒231-0028 神奈川県横浜市中区翁町1-4-1 アルテマリンウェーブビル 5階

創業会長： 吉原 直樹

代表取締役社長： 吉村 栄義

設立：1988年11月21日

資本金：4億9,800万円

Tel：045-663-6123

URL：<https://arte-hd.com/>

事業内容：美容室チェーン等を展開する持株会社

グループ会社 株式会社 アッシュ (URL：<https://ash-hair.com/>)

株式会社 ニューヨーク・ニューヨーク (URL：<https://www.nyny.co.jp/>)

株式会社 スタイルデザイナー (URL：<https://www.styledesigner.net/>)

株式会社 C&P (URL：<http://www.chokipeta.com/>)

株式会社 ダイヤモンドアイズ (URL：<http://www.diamond-eyes.net/>)

株式会社 東京美髪芸術学院

【株式会社ダイヤモンドアイズについて】

本社：〒150-0043 東京都渋谷区道玄坂1-18-2 ノナカビル301

代表取締役社長 黒沼 いずみ

設立：2014年12月11日

Tel：03-6452-5888

Fax：03-6452-5889

URL：<http://www.diamond-eyes.net/>

事業内容：アイラッシュサロンの運営

— 本件に関する問い合わせ先 —

株式会社アルテサロンホールディングス PRグループ

Tel：045-663-6123 担当：松本