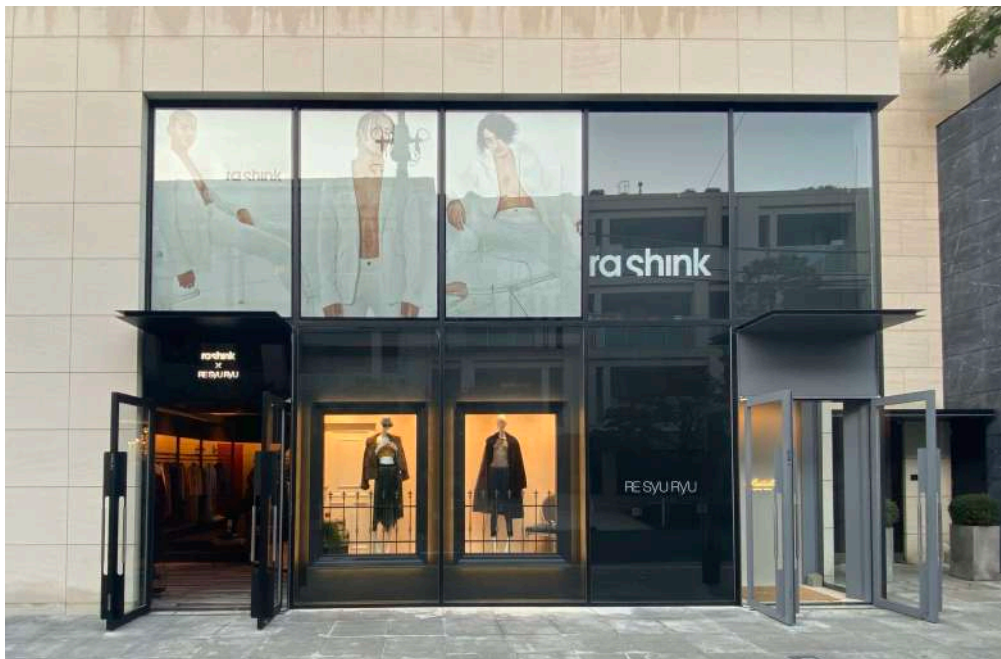


パーソナルなお買い物が楽しめる、上質で華やかな空間へ
『rashink×RE SYU RYU 南青山店』が完全予約制営業をスタート



この度、ニンジニアネットワーク株式会社が展開する旗艦店『rashink × RE SYU RYU 南青山店』は、完全予約制営業を導入し、よりパーソナルなお買い物が楽しめる上質な空間として生まれ変わります。

『rashink × RE SYU RYU 南青山店』は、2018年3月にオープン。これまでもゆっくりとお買い物を楽しめるラグジュアリーな空間演出で、国内セレブをはじめ、多くの映画・音楽関係者、プロアスリートの皆様にご愛護いただいております。

今回の完全予約制営業開始にあたり、プロの商品知識を持つショップスタイリストがおお客様の要望に合わせたスタイリングをサポートするなど、ワンランク上の上質な時間を確保できるよう、顧客サービスを充実。お客様が安心してお過ごしいただける万全なコロナウイルス対策を行い、全営業時間を対象とする完全予約制営業を導入し、新たにスタート致します。

完全予約制営業では、店頭での試着後にその場でオンライン決済をいただき、後日自宅に商品が届くショールーミングシステムを導入。また、LINEによるオンラインショッピングサポートも開始致します。

予約受付時間は、月曜～日曜日12:00～20:00の営業時間内から1時間、ゆっくりとお買い物を 즐기いただける他、急なご入用でのご来店を可能にする「Executive Reservation」を設けるなど、お客様のご要望に対応するサービスを提供致します。

◆完全予約制

お客様1組ごとに1時間の予約枠を設け、パーソナルショッピング空間を確保致します。予約に関しては、「Coubic」を導入し、簡単にスマホやPCよりご予約いただけます。予約サイトURL：<https://coubic.com/r-shop>

◆知識豊富なショップスタイリストが対応

店頭では、ファッション・商品知識に富んだショップスタイリストが常駐し対応を致します。

◆ショールーミングシステム

店頭をショールームに見立て、気に入ったものを自由にフィッティング。気に入ったものは、その場でオンライン決済いただき、後日ご自宅に届く「ショールーミング機能」を導入致しました。（その場で購入、お持ち帰りもいただけます）

◆ドリンクサービス

まるでラウンジのような上質な空間で、ゆっくりとティータイムを取りながら、至福のお買い物を 즐기いただけます。

◆オンラインショッピングサポート

店頭にお越しいただけないお客様のために、LINEによるオンライン接客をスタート。実際に店頭にいるかのようなリアルな演出のもと、お客様だけのお買い物時間をサポート致します。（※予約サイトより、お申し込みください）

◆「Executive Reservation」サービス

急なご入用でのご来店を可能とするお客様だけの特別な予約制度を導入。来店の前日20時までにLINEアカウントよりお問い合わせいただき、ご希望のお時間に可能な限り対応します。※～23時まで：10,000円（※23時以降は、別途お問い合わせください）

LINE公式アカウント：rashink：<https://lin.ee/1sBwj2O> / RE SYU RYU：<https://lin.ee/lyyVkJc>

【具体的なコロナウイルス対策】

全従業員マスク・手袋の着用とこまめな手指消毒を徹底致します。

また日頃より体調管理を行い、発熱がある場合や味覚の異常が感じられる等のいつもと異なる体調の場合、店頭対応致しますのでご安心ください。

店舗内には空気清浄機を常時稼働させ、店舗内の換気に心掛けます。

ソーシャルディスタンスが取れるよう、従業員は1フロア1名体制とします。お客様に安心して試着をしていただけるよう、一度試着された商品は店頭から引き、新しい商品をディスプレイいたします。

【店舗情報】

『rashink × RE SYU RYU 南青山店』

住所：東京都港区南青山5-3-18 Bleu Cinq Point C-1 (Google map <https://goo.gl/maps/tg9W93tccyWYYQqg7>)

予約受付時間：月曜～日曜日12:00～20:00 (不定休)

予約サイトURL：<https://coubic.com/r-shop>

ra shink



rashink=羅針盤+think“人々の想いを指し示す羅針盤”
という意味を込めて2014年に誕生した「ラシंक」は、
ジーンズを中心としたコーディネート、厳選されたレ
ザー製品などを展開しております。

『ラシंक』はこだわりのBORN IN JAPANデニム。1イ
ンチ刻みで、ウエスト10サイズ、レングス7サイズと幅広
いサイズの組み合わせはプロのオーダーメイド感覚。ノン
ストレスなフィット感による新しいライフスタイルデニム
をお楽しみいただけます。厳選されたレザーを使用の
『GQLINE』は、手に入れられた方の人生に寄り添うレ
ザー製品をご用意。傷も色あせもその人の時とともに生
きてきた証であり、味と感じられるのは高いレザークオ
リティのなせるわざです。

RE SYU RYU



“趣味趣向、流行をリスタイルする”をいう意味を込めて
2018年に誕生した「リシュリュ」。同年には、東京・青
山に旗艦店をオープンいたしました。上質で華やかなスタ
イルを提案するコレクションデザインは今を生きる女性た
ちに向けて贈る“戦闘服”をイメージし表現されています。
クリエイティブディレクターは、某芸術大学を首席で卒業
し、自身も芸能プロダクションに所属していた経歴を持
つ、桜川友里恵が務めています。振付からステージ設計・
演出・衣装デザインなど、その類まれなキャリアをベース
に生み出されるデザインは、人が袖を通し着用してこそ輝
くもの。デビューから5シーズン目となる今では、国内の
セレブをはじめ、多くの映画・音楽関係者から高い支持を
いただいております。

—クレジット表記—

欧文：rashink×RE▲SYU▲RYU▲MINAMIAOYAMA
和文：ラシंक×リシュリュ▲南青山店

—読者様 問い合わせ先—

rashink×RE SYU RYU 南青山店
〒107-0062 東京都港区南青山5-3-18
Bleu Cinq Point C-1 2F
mail：rashinksp@ningineer.com

—本件の問い合わせ先—

プレス：宮下 瑞希
mail：rashinksp@ningineer.com
☎：03-3409-5827

〒107-0062 東京都港区南青山5-4-40
A-FLAG骨董通り4F-B

※商品のリースにつきましては、
上記にて行っております。