

報道関係各位

2023年8月21日
IoT-EX 株式会社

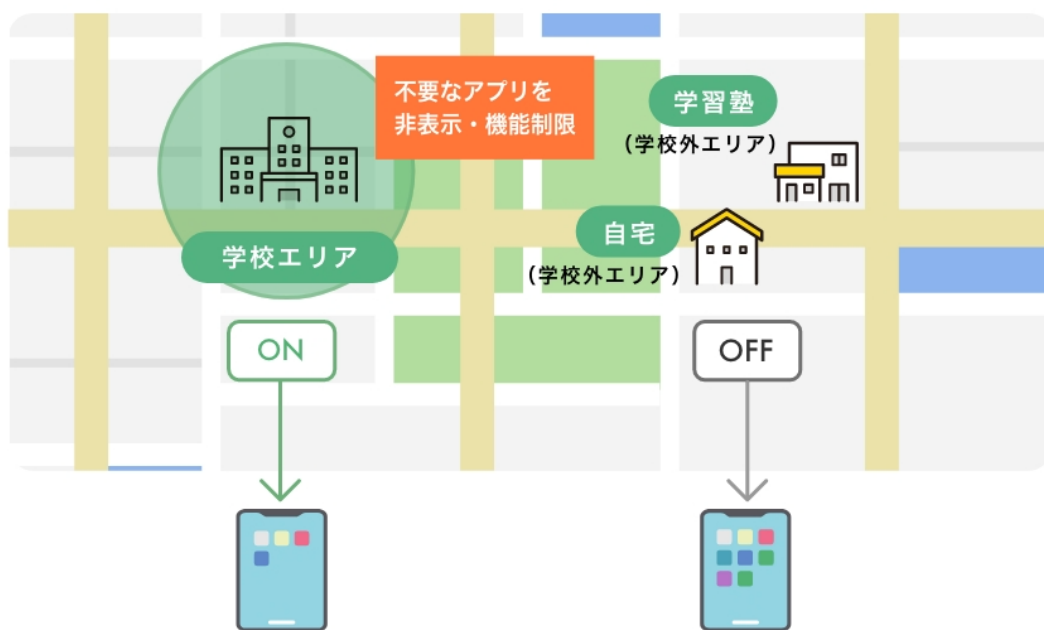
IoT-EX、教育機関向けMDM『BizMobile Go! for Education』を提供開始

～ジオフェンス機能を活用して、学校とそれ以外のエリアで使えるアプリや機能を制御できます～

異なる会社のモノやサービスを安全に接続し、連携を可能にするIoT-EX株式会社（アイオーティイー・イー・エックス、所在地：東京都千代田区、代表取締役社長：小畑至弘、以下：IoT-EX社）が提供するクラウド型MDMサービス『BizMobile Go! Direct（ビズモバイル・ゴー・ダイレクト）』に、新たに文教向けサービスパック『BizMobile Go! for Education』の提供を開始しました。端末の使用場所によって、利用できるアプリや機能の制限を自動で切り替えられるので、学校でも家庭でも同じ端末を使い分けできます。

位置情報エリア設定（ジオフェンス）

※iOS/iPadのみが対象



【教育現場でのモバイル端末の課題をBizMobile Go! for Educationが解決します】

保護者負担で購入した端末で、学校ではアプリ・機能制限で「安心」に、
家庭では自由に使える状態に自動切替、親も子も「納得」の運用を実現

教育機関におけるタブレットを含む端末の導入が急速に進む中、自治体や教育機関によっては家庭側でもその費用を負担するケースが増えてきています。そのような中で、購入した端末を教育機関以外でも利用したいというニーズが高まっています。一方で、教育機関では利用できるアプリケーションや機能を制限したいという意向があり、課題となっています。

IoT-EX 株式会社

〒101-0043 東京都千代田区神田富山町 5-1 神田ビジネスキューブ 3F
TEL : 03-3258-7039 FAX : 03-3252-1050
URL : www.iot-ex.co.jp

この度、IoT-EXが新たに提供を開始した『BizMobile Go! for Education』は、児童が使う文教向けiPad端末を、BizMobile Go!の機能であるジオフェンス機能を使うことで、教育機関エリアとそれ以外のエリアで使えるアプリケーションや機能を自動で切り替えられるというサービスです。

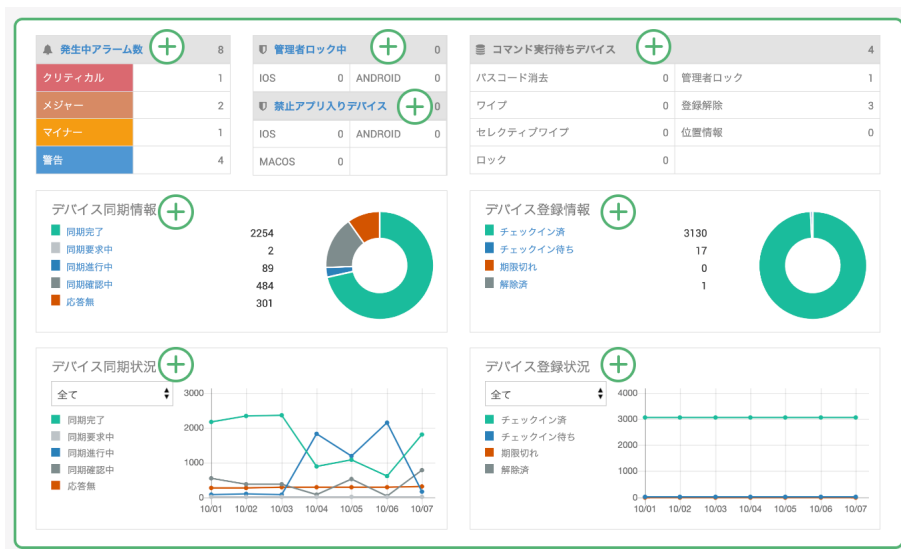
■BizMobile Go! for Educationの特徴

1. 「学校」「自宅」「塾」など、Google Maps で簡単に制限するエリアを作成できます
専門知識がなくても、感覚的に操作ができるWeb管理画面で簡単にやりたいことを実現。アプリや機能制限を自動切替するエリアや設定をいつでも自由に作成、編集できます。



【エリア設定画面イメージ】

2. 導入から運用まで、徹底サポート。操作説明会や運用プランのご提案、設定代行まで！
安心の標準サポートに加えて、導入時のご負担を削減するための有償支援メニューを多数ご用意。不安、面倒を全て当社が解消します。また、運用を含め委託する場合でも、BizMobile Go!の運用実績があるパートナーをご紹介します。
3. 「見える化モニター」で端末の状態を一目で把握。ストレスのない簡単運用。
BizMobile Go! のWeb管理画面は感覚的に操作できるかんたん設計。一目で端末の状況を把握できるので、ストレス無く運用できます。

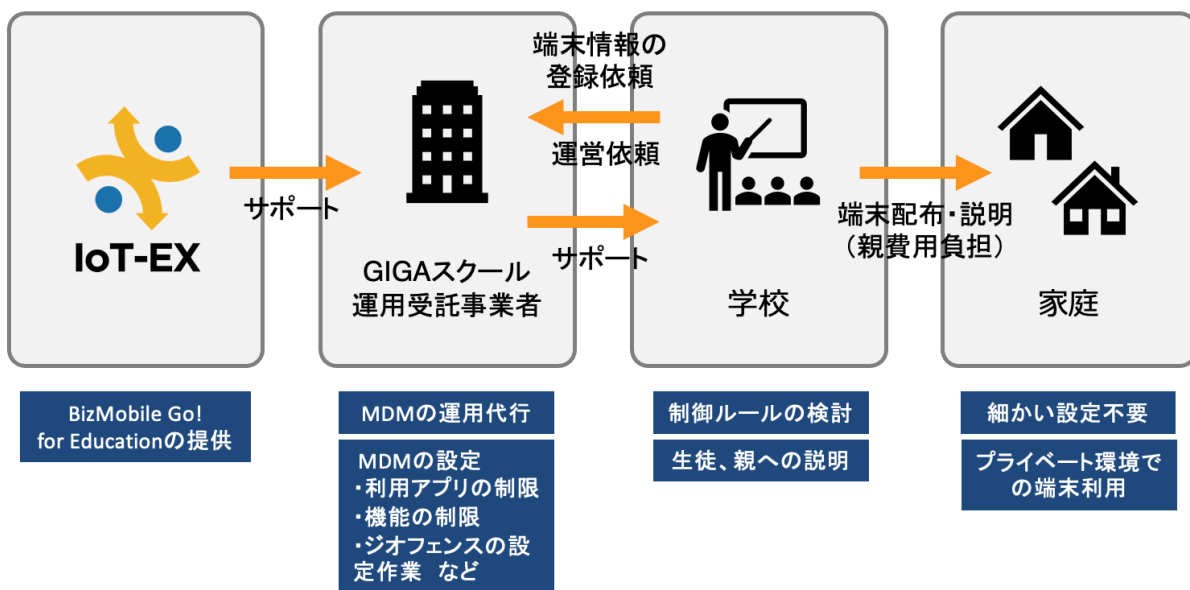


【見える化モニターで端末の状況を一目で把握】

なお、BizMobile Go! for Educationの管理対象端末は、2023年8月現在、ジオフェンス機能を活用できるiOS端末だけとなっております。

IoT-EXでは、BizMobile Go! for Educationの具体的なサービス提供イメージとして、以下のようなケースを想定しております。ご家庭での細かな設定作業などは不要で導入できます。詳細はお問い合わせください。

生徒や家庭での、細かな設定などは不要で導入できます！



【BizMobile Go! for Educationサービス提供イメージ】

■関連URL

- ▼ 「BizMobile Go! for Education」 Web サイト : <https://bizmobile.co.jp/education/>
- ▼ 「BizMobile Go! Direct」 Web サイト : <https://bizmobile.co.jp/>
- ▼ 「BizMobile Go!ジオフェンス導入事例：ANAの顧客対応DXをBizMobile Go!が支えています」
: <https://bizmobile.co.jp/case/20221107/>

■本サービスに関するお問合せ・お申し込み

IoT-EX株式会社 営業担当 小尾 (オビ)

TEL : 03-5207-9800

Email : sales@iot-ex.co.jp

IoT-EX 株式会社について

IoT-EX 株式会社は、異なる企業が提供するモノやサービスを安全に接続し、連携を可能にする「IoT 相互接続サービス」（略称：IoT-EX）を提供する届出電気通信事業者です。（URL： www.iot-ex.co.jp）2009年より MDM サービスを提供してきた BizMobile 株式会社と IoT-EX 株式会社と合併し、2021年11月1日より、IoT-EX 株式会社として営業を開始しています。IoT 関連事業と MDM 事業の相乗効果で、皆様に新たな価値を提供しています。

IoT-EX株式会社（英語名：IoT-EX Inc.）

設立：2009年4月1日

所在地：〒101-0043 東京都千代田区神田富山町5-1 神田ビジネスキューブ3F

資本金：6,600万円（資本準備金 5,600万円）

代表者：代表取締役 社長 CEO 小畑 至弘

代表取締役 ファウンダー 松村 淳

事業内容：電気通信事業法に基づく電気通信事業（届出電気通信事業者）、IoT接続支援事業、モバイルデバイス管理（MDM）事業、ソフトウェアVPN（L2Connect）事業

※IoT-EX は、IoT-EX 株式会社の商標または登録商標です。

※BizMobile Go!は、IoT-EX 株式会社の商標または登録商標です。

本リリースに関するお問い合わせ先

有限会社 オン・ボード

IoT-EX 広報窓口

海藤 みどり（かいとう みどり）

携帯：090-9309-6125

Email : mkaito@onboard.jp