

日本初のラボグロウンダイヤモンドジュエリーブランド「SHINCA」

夏のスタイルを彩る、ピュアな輝き。

「SHINCA Summer Collection 2024」より
新作ピアス／エタニティリングが登場

8月9日（金）より国内直営店およびIMAYO 公式オンラインブティックで発売開始
装いに合わせたエタニティブレスレットも同時展開



左画像（左から）：ラボグロウンダイヤモンド エタニティリング エメラルドカット、ラボグロウンダイヤモンド エタニティリング オーバルカット

右画像（上から）：①ラボグロウンダイヤモンド ピアス PT, K18YG、②③ラボグロウンダイヤモンド ピアス PT

株式会社今与（本社：京都市中京区、代表取締役社長：今西信隆）が製造・販売する、ラボグロウンダイヤモンドジュエリーブランド「SHINCA（シンカ）」は、SHINCA Summer Collection 2024として新作ジュエリーを8月9日（金）より国内直営店（SHINCA 銀座、IMAYO 京都御池店）およびIMAYO公式オンラインブティックにて発売いたします。

「SHINCA」は、160年の歴史ある京都の老舗ジュエラー・IMAYOが手掛ける日本初のラボグロウンダイヤモンドのジュエリーブランド。2018年10月1日の販売開始以来、国内のラボグロウンダイヤモンドジュエリー業界をリードし、えりすぐりの素材と熟練のクラフトマンによって生み出される高品質な製品が支持を獲得してきました。

大地を傷つけることなく生まれるラボグロウンダイヤモンドならではの魅力が詰まった SHINCA Summer Collection 2024では、夏を楽しむアップスタイルのヘアアレンジに映える揺れるピアスと、ノースリーブの手元が華やぐファンシーシェイプのエタニティリングが新たに登場。どちらも程よいボリューム感とともにラボグロウンダイヤモンドならではのピュアな輝きが、氷のようにクリアで涼しげな印象をもたらします。

また、SHINCA Summer Collection 2024に合わせやすいアイテムとして、レギュラーコレクションからエタニティブレスレットを同時展開。シンプルなデザインで、他のブレスレットともレイヤードしやすく、連なる輝きが手元をいっそうエレガントに引き立てます。

心弾む夏の装いを彩るコレクションを、この機会にぜひお楽しみください。

* SHINCA Summer Collection 2024 ラインアップはこちら

URL : <https://imayo-boutique.jp/shop/pg/1shinca-2024summer-collection/>

SHINCA Summer Collection 2024 概要

■ラボグロウンダイヤモンド ピアス

全てプラチナで彩ったデザインと、揺れるペアシェイプ（涙型）のパーツを K18 イエローゴールドでカジュアルダウンした 2 種類を展開。どちらもネックレスやリングと合わせやすく、夏のさまざまなシーンやスタイルに活躍します。



写真は total 0.80ct

J003
ラボグロウンダイヤモンドピアス
total 0.80ct/total 1.20ct
PT
total 0.80ct 税込み 396,000 円
total 1.20ct 税込み 550,000 円

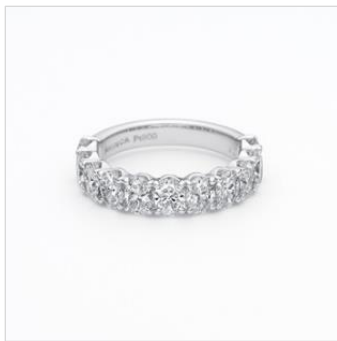


写真は total 1.20ct

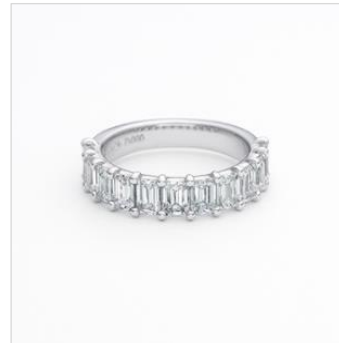
J003
ラボグロウンダイヤモンドピアス
total 0.80ct/total 1.20ct
PT, K18YG
total 0.80ct 税込み 396,000 円
total 1.20ct 税込み 550,000 円

■ラボグロウンダイヤモンド エタニティリング

「SHINCA」で人気の高いエタニティリングの新たなコレクション。まばゆい輝きとエレガントなフォルムのオーバルカットと、透明感ある輝きとモードな雰囲気のエメラルドカット。それぞれが全く異なる雰囲気をまとい、コーディネートを引き立てます。石を留める爪もアクセントになり、ゴージャスな印象のエタニティリングを程よくカジュアルダウンさせるエッセンスになっています。



E006
ラボグロウンダイヤモンド エタニティリング
オーバルカット
total 2.00ct, PT
※オーダーで K18YG,PG も可能
税込み 495,000 円



E007
ラボグロウンダイヤモンド エタニティリング
エメラルドカット
total 2.00ct PT
※オーダーで K18YG,PG も可能
税込み 495,000 円

SHINCA レギュラーコレクション

■エタニティブレスレット

輝きを最大限に引き出すラウンドブリリアントカットのダイヤモンドを 52 石セッティングした、トータル 1 カラットの輝きをまとうブレスレットです。メレのラボグロウンダイヤモンドが動きに合わせてしなやかなラインを描き、手元を華やかに魅せてくれます。2 カラット・3 カラット・5 カラットも展開。 ※3 カラット・5 カラットは国内直営店限定



H031
ラボグロウンダイヤモンドブレスレット
total 1.00ct
PT
税込み 176,000 円

SHINCA 国内直営店舗・公式オンラインブティック 詳細

SHINCA 銀座

〒104-0061 東京都中央区銀座 2-8-19
東京メトロ有楽町線「銀座一丁目駅」より徒歩 1 分
東京メトロ銀座線・日比谷線・丸の内線
「銀座駅」より徒歩 3 分
定休日：水曜日 営業時間：11:00～19:00
電話：03-6263-2536



SHINCA 銀座

IMAYO 京都御池店

〒604-0954 京都市中京区御池通柳馬場東入ル
京都御池創生館 1F
京都市営地下鉄「烏丸御池駅」より徒歩 5 分
定休日：火・水曜日 営業時間：11:00～19:00
電話：075-741-7027



IMAYO 京都御池店

IMAYO 公式オンラインブティック

URL：<https://imayo-boutique.jp/shop/>



SHINCA 「SHINCA」について <https://imayo-boutique.jp/shop/pg/1shinca-about/>

Laboratory Grown Diamonds

日本初ラボグロウンダイヤモンドのジュエリーブランド。「進化する新しいかがやき」をコンセプトに、地球を削らないエコロジーなダイヤモンドの輝きを生かした、日常に寄り添えるミニマルなデザインのコレクションを展開しています。

ラボグロウンダイヤモンドについて <https://shinca-shop.jp/?mode=f2>

ラボグロウンダイヤモンド（合成ダイヤモンド）は、その名の通り研究所（ラボ）で育てられたダイヤモンドです。天然ダイヤモンドとは生み出される環境が違うだけで、科学的に全く同じ成分・特徴を持っており、モアッサナイトやキュービックジルコニアなどの模造石・類似石と全く異なります。天然のダイヤモンドでは数パーセントしか採掘されない不純物をほとんど含まないクリアな輝きを持つその抜群の美しさと、地球を傷つけることなく生まれるエコロジーな精神に世界が注目しています。

株式会社今与について <https://imayo.jp/>

1861年（文久元年）京都の五条堺町にて、初代今西與兵衛（よへい）が簪（かんざし）・櫛（くし）等を取り扱う小間物屋として創業。その後、6代・160年にわたり、本物の装飾品で心を豊かにしたいという想いを貫き通し、現在では、宝飾品の製販一貫企業として、「SHINCA」の他に、ハイエンドブランド「kagayoi」、アドバンスドブランド「Hyacca」、アニバーサリーブランド「ICHAROI」等を展開しています。