

報道各位

<リスナーアンケート結果>

「20代のGWは、低予算先決で計画を決める！」

—TOKYO FM『Skyrocket Company 週末会議 supported by いつもNAVI』調べ—

TOKYO FM では、働く若者を応援するワイド番組『Skyrocket Company』(月～木曜 17:00～19:00/TOKYO FM 渋谷スペイン坂スタジオから公開生放送)のスピノフ番組『Skyrocket Company 週末会議 supported by いつもNAVI』(毎週金曜 16:30～16:55/東京ローカル)を、4月より新たにスタート。

“明日への狼煙を上げる、ラジオの中の会社”『Skyrocket Company』(※番組公式アプリが1万ダウンロードを突破)では、番組リスナー(社員)全世代をモニターに、毎週アンケートを実施。世代による違いや働く人たちのホンネと実態を番組独自の視点でリサーチし、毎月末にプレスリリースとして発表します。

◆2014年4月の月間アンケート・テーマ

『今年のゴールデンウィークの実態は・・・！？』

番組スタート最初の月間アンケート・テーマは、今週末に迫った「GW(ゴールデンウィーク)」。各週で様々な角度からリスナーたちのリアルなGWの実態を浮き彫りにした結果、

Q1. から、リスナーの「64%はカレンダー通りには休日を取れない」ことが判明。

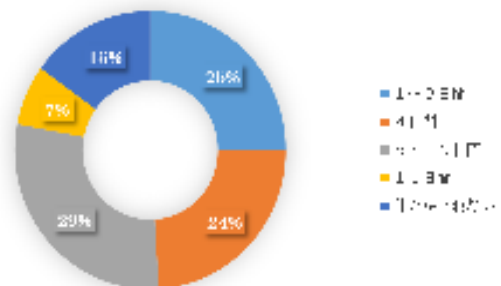
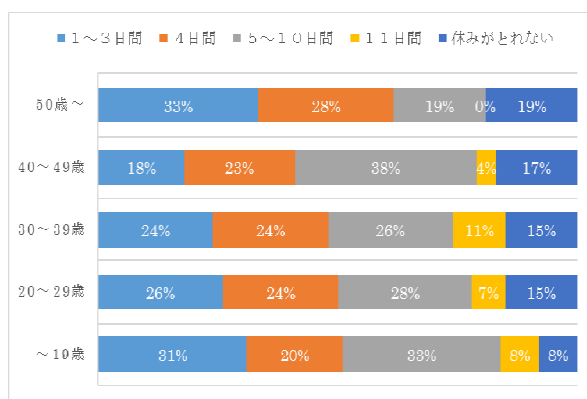
Q2. で、「77%が既に予算決定済み。20代は特に84%が予算を決めており、低予算傾向」なことが

Q3. では「自然豊かな景勝地に行きたい人が45%で、商業施設などより人気」ということがわかり、

「少ない休日内で使える予算を先に決め、自然を感じられる場所で過ごしたい」という傾向が分かりました。

【Q1.】(有効回答数: 541人/2014年4月11日放送分)

「今年のゴールデンウィーク、最長11連休ですが、あなたは何日休みがとれる？」

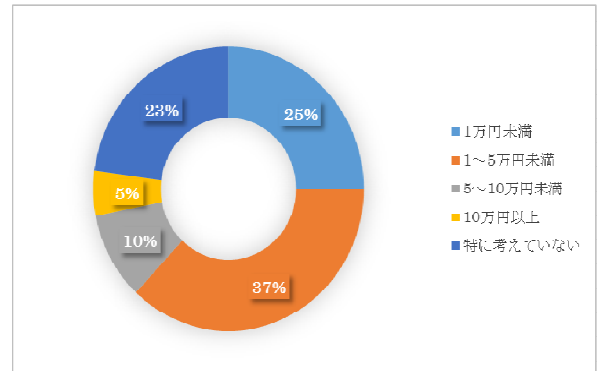
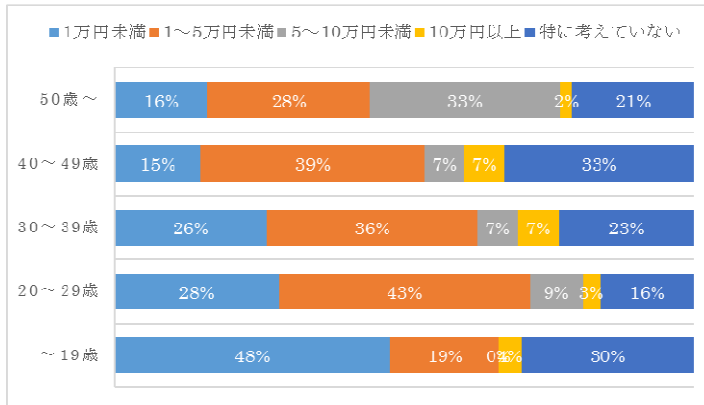


Skyrocket Company での調査結果は上記のグラフのような形となりました。

今回の調査では、11日間フルに休みがとれるのは、**全世代総計で、わずか7%**という結果に。但し、40代の【4%】に対して30代は【11%】。40代より30代のほうが3倍近く11連休をとるといふ意外な事実が判明。また、50代以上は11連休をとる人がまったく見られず、1日～3日間が最も多く、他の年代よりも休みが少ないという結果になりました。逆に、**10代・40代は5日以上休める人が【40%】以上**という結果になりました。

10代は学生の方が多く、カレンダー通り以上に休みやすい環境を作りやすいのかと推測されます。また、家族構成にもよるかと思いますが、40代は子供のいらっしゃる方も多く、休日を多くとる傾向があるのでは。

【Q2.】(有効回答数: 476人/2014年4月18日放送分)
「今年のゴールデンウィーク、あなたが使う予定の予算は？」



■最も割合の多い予算は1万円～5万円程度！

今回の調査で分かったのは37%の人が、ゴールデンウィークの予算は「1万円～5万円程度」ということ。全体で最も割合の多い予算になりました。世代別では20代の4割以上がこの金額。

■10代は休みが多いのに予算は少ない！20代は堅実派！

世代別で結果を見た時、10代の48%が1万円未満で過ごす結果に。5万円以上予算がある人も4%と、かなりの低空飛行。また、「ゴールデンウィークに休める日数」について調査した結果、10代は休みが多くとれることが分かりましたが、あまりお金をかけずに長期連休を楽しむ人が多いようです。20代は「特に考えていない」の割合が最も低く、もうプランを立てている人が多いようです。予算も控え目なことも踏まえると、若いのに意外と堅実な年代と言えるのではないのでしょうか。

■40代は仕事・家族サービスで大変？50代は気まま？

30代・40代は「10万円以上」の割合が全体よりも高く、家族サービスなどでお金がかさむ人もけっこういらっしゃるのかも知れません。また、40代は「特に考えていない」というノープランの割合がトップ！前回の調査では50代に次いで「休みがとれない」人が多かったのが、家庭と仕事の間で揺れる忙しい年代と言えるのでは？50代以上では3分の1が「5万円～10万円」と、他の世代と比べると断トツ高い数字に。前回調査では「休みがとれない」が最も多かった年代ですが、家族サービスからも解放されて気ままに過ごす人も多いのかも知れません。

■スカロケ的・世代別の特長

今回の調査結果から、世代別のスカロケ的見解を紹介しますと・・・

10代: やっぱり金欠気味

20代: 特に考えていないという人も少なく金額も抑え気味の計画派

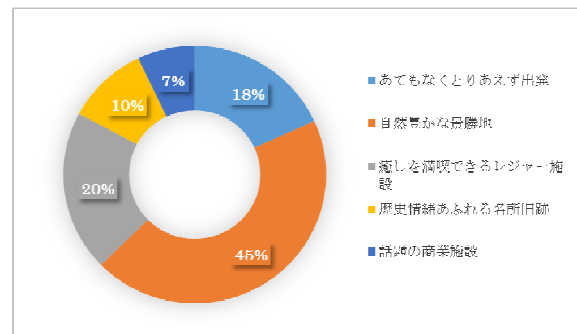
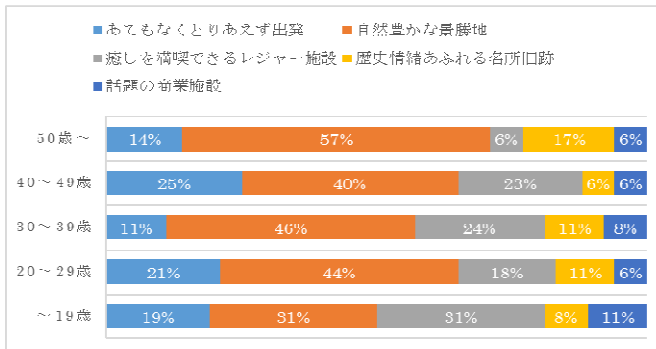
30代: 家族旅行で金額がかさむ

40代: 休みと仕事の調整が大変そう

50代: 気まま

仕事とプライベートのバランスをとるのは非常に大変だと思いますが、1年に1度のゴールデンウィーク、限られた予算で上手にやりくりしていきたいですね。

【Q3.】(有効回答数: 405人/2014年4月18日放送分)
「今年のゴールデンウィーク、ドライブするなら、どこに行く？」



■「自然豊かな景勝地」がダントツの45%！！

「自然豊かな景勝地」が全体の45%を占める結果に。
世代別に見てみると、最も多い割合が50歳以上で57%。最も少ないのが10代。
それでも、31%もの人が景勝地を選びました。
ちなみに、10代では景勝地と「癒しを満喫できるレジャー施設」が同率1位。やはり10代はアクティブ派！？

■20代は堅実なのに行動は場当たりの！40代は予算も行動もノープラン！

全体の3位という結果になった「あてもなくとりあえず出発」ですが、2位「レジャー施設」との差は、わずか2%。
20代と40代では2番目に高い割合となりました。前回「予算について」調査したことを踏まえると、
20代は予算については堅実なのに行動は場当たりのな所がある。
40代は予算も行き先もノープランの人が多そうです。

■ゴールデンウィークは「話題の商業施設」には行かない！？

意外だったのが、「話題の商業施設」。全体のわずか7%と、最も低い数字に。
10代では11%と、かろうじて2桁になっていますが、その他の世代は、6%、8%という低い数字でした。
ゴールデンウィークは混雑しそう、また、商業施設なら長期間休める
ゴールデンウィークに行かなくても週末に行けばいいや…という人が多いのかもしれませんが。

■スカロケ的・世代別の特長

今回の調査結果から、世代別のスカロケ的見解を紹介すると、

- 10代: 混雑していても気にしないアクティブ世代
- 20代: とりあえず出発しちゃう行動派
- 30代: あてもなく出発する人が最も少ない計画派
- 40代: その場その場で考える臨機応変型
- 50代: 自然と歴史を最も愛する世代
- ・・・以上が、我が社の見解となりました。

◆番組「Skyrocket Company」

月曜-木曜 17:00-19:00(東京ローカル) <http://www.tfm.co.jp/sky/>

◆番組「Skyrocket Company 週末会議 supported by いつもNAVI」

金曜 16:30-16:55(東京ローカル) <http://www.tfm.co.jp/sky/friday/>

2013年4月設立のラジオの中の会社、「スカイロケット・カンパニー」。この会社の本部長は、マンボウやしろ、秘書は浜崎美保。番組は“ラジオの中の会社で行われる夕方のミーティング”という設定で、リスナーが社員となり、ラジオ、スマートフォン用番組オリジナルアプリ、PCで会議に自由に参加してもらい、番組とリスナー、そしてリスナー同士がつながっていきます。2014年4月からは毎週金曜日にスピノフ番組「Skyrocket Company 週末会議 supported by いつもNAVI」がスタート。リスナー社員全世代へ毎週アンケートを実施。世代間の違いなどを比較しながら働くリスナー社員の皆様のホンネと実態を調査していく「週末会議」です。



◆「いつもNAVI」とは・・・

「いつもNAVI」は、地図・ナビゲーションのサービスです。スマートフォン・携帯電話向けには、周辺情報やルート検索・渋滞情報や乗換案内など、お出かけを支援する様々な機能を搭載したナビゲーションアプリを提供しています。