

ニュースリリース
2024年2月8日

ビレッジハウス・マネジメント株式会社

外国人技能実習生の入国後講習に特化した専門施設

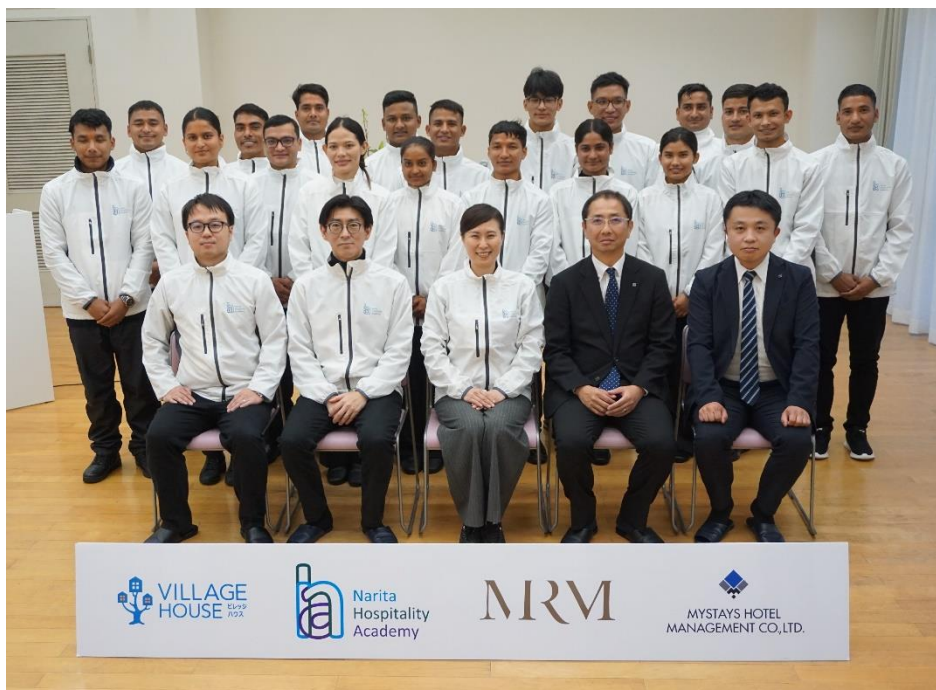
「成田・ホスピタリティ・アカデミー」

第3期生ネパール人技能実習生2月8日より受け入れ開始

ビレッジハウス・マネジメント株式会社（本社：東京都港区、代表取締役社長兼 CEO：岩元 龍彦、以下ビレッジハウス）は、MRM 合同会社（本社：東京都港区、代表：山本俊祐、以下 MRM）が運営し、ビレッジハウスが施設管理を行うホテルでの技能実習に特化した入国後講習施設「成田・ホスピタリティ・アカデミー」でネパール人技能実習生の受け入れを開始いたします。

2023年6月1日の開校から第1期のベトナム人技能実習生、第2期のフィリピン人技能実習生の受け入れに続き、今回は第3期生としてネパール人技能実習生19名が2月8日から3月13日まで約1カ月間「成田・ホスピタリティ・アカデミー」で受講いたします。

ビレッジハウスは、技能実習生が日本でより良い学習体験ができるよう最適な学習空間を提供し環境整備に取り組んでまいります。



（2月7日の入校式に参加した第3期生ネパール人技能実習生）

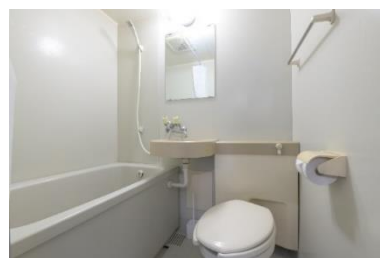
「成田・ホスピタリティ・アカデミー」では、MRM がホスピタリティ産業での実習を志望する技能実習生に対して、日本語や生活一般の学習プログラムに加えてホテル専門の講習プログラムを提供し、ホスピタリティの高い人材の育成を行います。宿泊特化型から総合リゾートホテルまで様々な業態のホテルを日本全国で展開するマイステイズ・ホテル・グループの監修のもと構築した独自のプログラムで、技能実習生が実習先で円滑なスタートができるようサポートするものです。

「成田・ホスピタリティ・アカデミー」は、独自のプログラムを実現するため、ホテルの洋室、和室を再現したモックアップルームを完備しています。また、冷暖房・ミニ冷蔵庫・トイレ・バス・Wi-Fi 完備のお部屋は1人1部屋の個室利用のため衛生的で安心です。その他施設内にはランドリールーム、庭園には実習生同士のコミュニケーションを深めることができるBBQ テラスを備え、実習生が長期滞在でもプライバシーを守りながら快適に学習に集中できる環境が整っています。

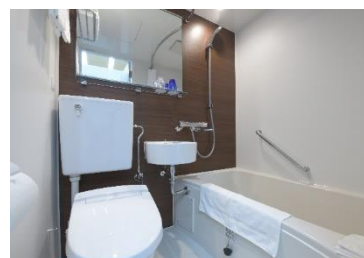
現在、各配属先ホテルでの実習を開始している第1期生、2期生ともに「成田・ホスピタリティ・アカデミー」で身に付けた日本語やホスピタリティの知識や経験をもとに第一線で活躍しております。配属先ホテルからは、「研修の成果が出ていて、ベットメイクが上手」「客室清掃、レストランサービスにおいて既に現場で貴重な存在となっている」など実地に近い研修経験を高く評価するコメントをいただいております。

今後も多くの実習生が配属先で安心して円滑に実習開始できるようサポートしていきます。

■個室で快適な居住スペース



■モックアップルームも設置された研修ルーム



■授業風景



■実習生の交流を深める BBQ テラス、ラウンジ



■「成田・ホスピタリティ・アカデミー」 概要



成田国際空港から車で約 20 分とアクセスも良く、周辺施設にはスーパー、コンビニエンスストア、病院、市役所、銀行、レストランなどがあり生活利便性が高く、少し足を延ばせば大型ショッピングモールや成田山新勝寺、桜や紅葉など四季折々の景色が楽しめる成田山公園もあります。

住所	千葉県成田市玉造 7-1-2
居室	1R 14.85 m ² (個室) 80 戸
居室設備	エアコン、ミニ冷蔵庫、バス、トイレ
研修ルーム	ホテル客室を再現したモックアップルームを設置した大規模な研修ルームは 50 名程収容可能
共用設備	ランドリールーム (無料)、自動販売機、BBQ テラス
施設 URL	https://narita-hospitality-academy.com/

ビレッジハウスは、外国人へのサービス向上を目的に 2019 年 6 月から多言語対応に取り組んでおり、現在はポルトガル語、英語、ベトナム語でのサービス体制を整えています。契約書や入居時の対応だけでなく、入居後の相談にも応じており、外国人が母国語で安心してサービスを受けられる体制を構築しています。今回の取り組みのほか、今後も、周辺状況や入居希望者のニーズに応じて順次リノベーションを行い、さらに物件を稼働させることで地域の住まい課題解決の一翼を担ってまいります。

■「成田・ホスピタリティ・アカデミー」開校の背景

外国人技能実習生および特定技能外国人の受け入れ先は製造業が多く、ホテル業界での実績は未だ少ない状況です。新型コロナウイルス感染症拡大の影響により多大なダメージを受けた観光業ですが、観光需要の喚起策「全国旅行支援」を追い風に回復傾向にあります。このような中、外国人材の積極的活用を視野に入れた受け入れ体制の整備が必要と考え、本年 6 月入国後講習に特化した専門施設「成田・ホスピタリティ・アカデミー」の開校に至りました。

「成田・ホスピタリティ・アカデミー」は、外国人技能実習生をはじめとした外国人材への最適な学習環境と研修プログラムの提供を通じて、ホスピタリティの高い人材の育成に貢献してまいります。

■技能実習制度について

技能実習制度は 1993 年に創設され、2022 年度末時点での在日技能実習生の人数は、前年度から 4 万 8,817 人増加し、32 万 4,940 人に及びます。

現在、機械加工など 87 の職種が技能実習 2 号移行対象職種に認定されております。宿泊職種については、一般社団法人 宿泊業技能試験センターが宿泊技能実習評価試験を整備し、2020 年 2 月 25 日に「技能実習 2 号移行対象職種」に追加され、通算 3 年間の実習が可能となりました。

■MRM 合同会社について

MRM 合同会社は、ホテル・旅館等の宿泊施設の運営に係るコンサルティング事業、ロイヤリティプログラム運営事業、外国人実習生の入国後講習運営事業を行う会社です。

<https://mrmgk.com/>

本社：東京都港区六本木六丁目 10 番 1 号六本木ヒルズ森タワー 41 階

設立：2021 年 7 月 30 日

代表：山本俊祐

ビレッジハウス・マネジメント株式会社について

ビレッジハウス・マネジメント株式会社は、独立行政法人高齢・障害・求職者雇用支援機構が雇用促進住宅を民間に売却した際に、フォートレス・インベストメント・グループが一括取得し「ビレッジハウス」へリブランディング、リノベーションして賃貸住宅として提供しています。全国 47 都道府県で 1,063 物件（2,942 棟、107,947 戸）※¹の賃貸住宅「ビレッジハウス」を運営、管理する国内最大級の賃貸住宅サービス会社です。住宅を建て替えるのではなく、既存の建物を有効活用、長く使用することで低賃料を実現し、民間会社で唯一大規模にアフターダブル・ハウジング※²を提供しています。簡単な手続きと低賃料で安心安全な賃貸住宅を、低所得者層を含む全ての人へ積極的に供給することで、よりよい日本の住宅環境を築くことを目指しています。

※¹2024 年 2 月 1 日時点の戸数

※²中低所得者が収入に応じた適正な家賃負担で入居できる低廉で良質な住宅

2024 年 2 月 1 日現在、1,063 名の従業員を擁し、東京本社のほか全国 7 支社を展開、入居にかかる募集から受付、審査、物件管理まで自社一貫のサポート体制を整え、法人向けサービスの拡充にも取り組んでいます。また、多言語対応の強化や 551 名の管理人による物件の巡回で、入居後も安心してお住まいいただけるよう住宅環境の整備も行っています。

■ビレッジハウス・マネジメント株式会社

<https://www.villagehouse.jp/>

本社：東京都港区虎ノ門 4-3-13 ヒューリック神谷町ビル 4 階

設立：2016 年 12 月 21 日