

2021. 3. 19

ポラスグループ

株式会社中央住宅

販売開始のお知らせ



全邸並列 2 台カースペース&南庭付き

『マインドスクエア松伏 フライハイト』

閑静な住宅街に誕生する土地面積 125 m<sup>2</sup>以上の全 3 邸



このたび、株式会社中央住宅（本社：埼玉県越谷市南越谷 1 丁目 21 番地 2、代表取締役社長：品川 典久  
以下：中央住宅）は、新築一戸建分譲住宅『マインドスクエア松伏 フライハイト』（埼玉県北葛飾郡松伏町  
全 3 邸）の販売を開始いたしましたので、お知らせいたします。

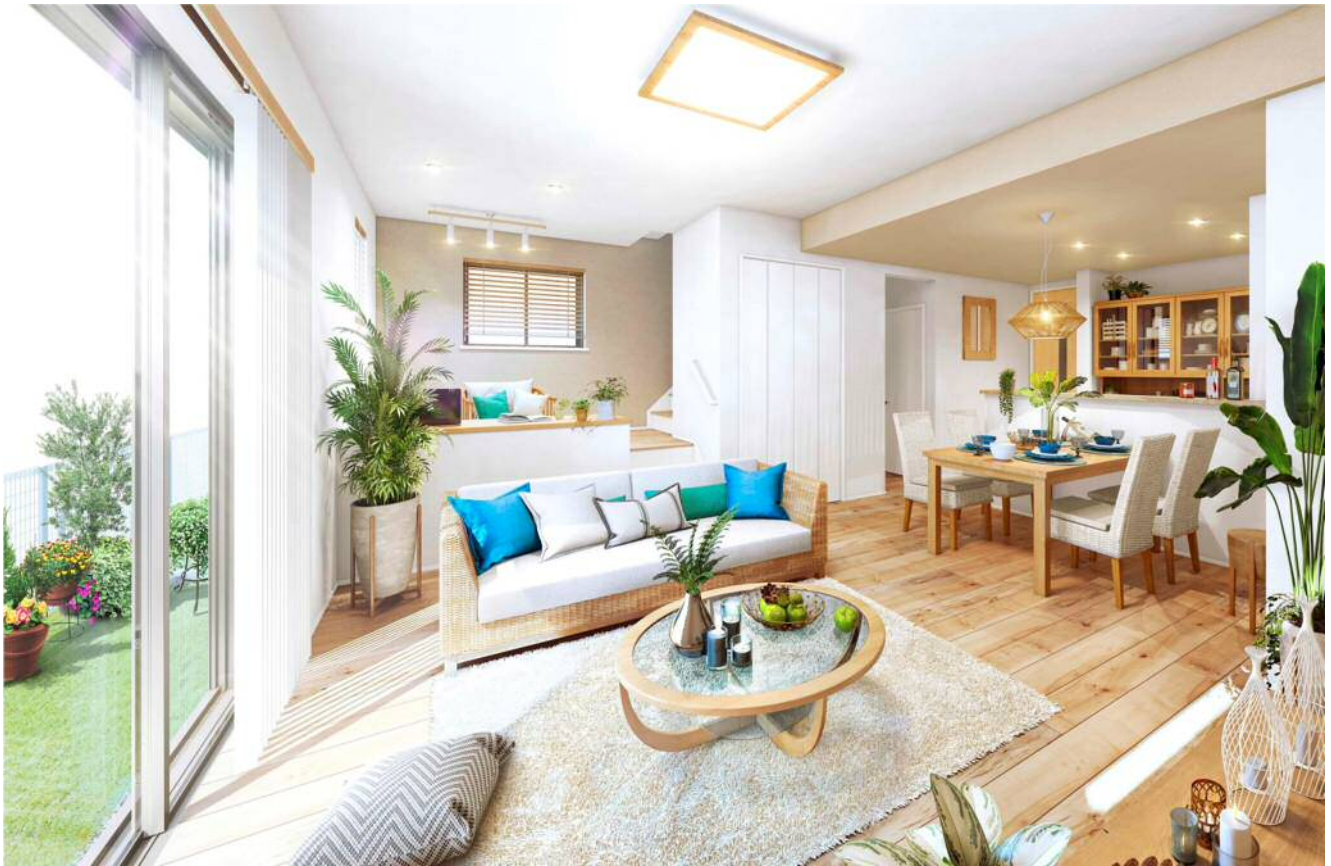
<https://www.polus-mind.jp/kodate-ms/matsubushi-a7/?waad=a3sRIEZx>

### 陽光に恵まれたのびやかな暮らし

『マインドスクエア松伏 フライハイト（全 3 邸）』は、東武スカイツリーライン始発利用可能「北越谷」  
駅利用。JR 武蔵野線「南越谷」駅も利用できます。毎日の買い物に便利なスーパーやドラッグストアなど  
の施設が入った「松伏ニュータウンショッピングセンター」まで徒歩 5 分、小学校や保育園、公園、児童館  
も徒歩 10 分圏内に揃う住環境です。

当分譲地は第一種低層住居専用地域内の閑静な住宅街に誕生します。土地面積 125 m<sup>2</sup>以上のゆとりある  
敷地は、南側に芝生の庭スペースを確保することで陽光を室内に採り込み、明るさと開放感を演出。子ども  
達の遊び場や家事の合間のくつろぎ空間としても最適です。また、全邸並列 2 台のカースペースをご用意し、  
ゲスト用の駐車スペースとしても活用できます。外出時や手が離せない時でも荷物を受け取ることができる  
宅配ボックス付きのスタイリッシュな門柱を設置、暮らしの快適性を高めた住まいを創り上げました。建物は  
ぬくもりのある木目調の外壁が陽光に映えるナチュラルテイストな外観デザインで、各邸に配したシンボル  
ツリーがグリーンのアクセントを添えています。

## 新しい暮らしにフィットする、室内プランニング



### 【在宅時間を快適にする、個々を考えたプラン】

開放感あふれるリビングには、子ども達の勉強スペースや在宅ワークにも最適な掘机付きの小上がりになったスキップ DEN やカウンタースペースを採用。また、2階にも書斎スペースを確保し、家族と少し離れた場所で仕事や趣味に集中できます。

### 【空間の隅々にまで健康に配慮したアイテム】

フローリングや壁紙、水栓や手すりなど、家族が触れる箇所にウイルスやアレルギー対策に効果的なアイテムを標準採用しました。家族の健康を気づかった設えが暮らしの快適さを高めます。

### ■ 『マインドスクエア松伏 フライハイト』の詳しい物件概要は公式ホームページにて

<https://www.polus-mind.jp/kodate-ms/matsubushi-a7/?waad=a3sRIEZx>

### ■ 資料請求はこちら

<https://www.polus-mind.jp/kodate-ms/inquiry/bk/mind.php?fmid=d9404863Jf4EfZH8XNjui4mQb87eyL&prdtplsbjid=5651&waad=X7pi5UZZ>

### ■ 来場予約はこちら

[https://www.polus-mind.jp/kodate-ms/inquiry/various/g\\_default.php?k=5651&prdtplsbjid=5651&waad=gbqH56AQ](https://www.polus-mind.jp/kodate-ms/inquiry/various/g_default.php?k=5651&prdtplsbjid=5651&waad=gbqH56AQ)

### 【本件に関するお問い合わせ先】

(株)中央住宅 マインドスクエア事業部 『マインドスクエア松伏 フライハイト』

フリーコール：0120-350-255 E-mail：mind-jigyosuishin@polus.co.jp

### 【報道に関するお問い合わせ先】

ポラスグループ ポラス(株) コミュニケーション部広報課

TEL：048-989-9151 FAX：048-987-2672