

2022. 12. 27

ポラスグループ

株式会社中央住宅

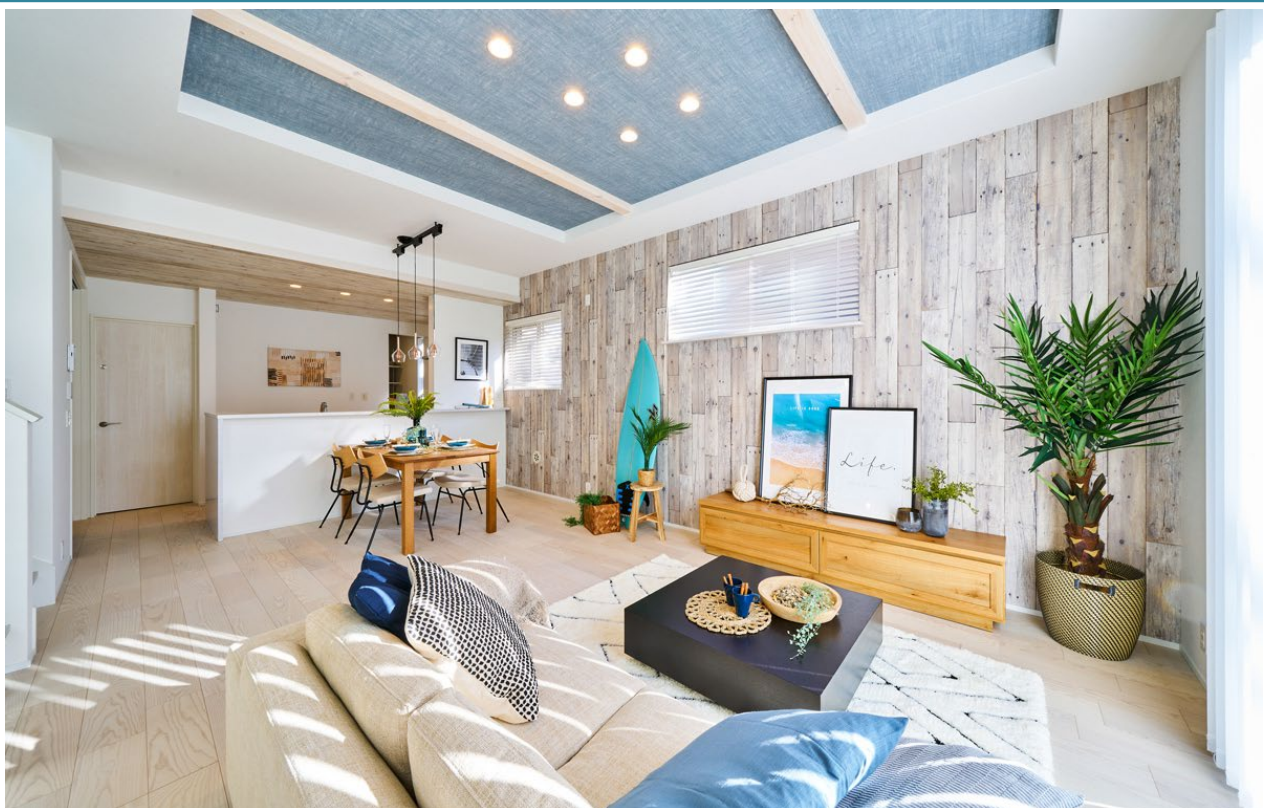
モデルハウス完成のお知らせ

TOWN EXCEED
TX
MIND
SQUARE
YASHIO
Resort 34

TX/通勤快速・区間快速停車「八潮」駅 利用

『マインドスクエア八潮 TX リゾート 34 (全 34 邸)』

2 邸のモデルハウス完成・見学予約受付中



このたび、株式会社中央住宅（本社：埼玉県越谷市南越谷 1 丁目 21 番地 2、代表取締役社長：品川 典久
以下：中央住宅）は、新築一戸建て分譲住宅『マインドスクエア八潮 TX リゾート 34』（埼玉県八潮市、
全 34 邸）にて 2 邸のモデルハウスを公開いたしましたので、お知らせいたします。

<https://www.polus-mind.jp/kodate-ms/yashio66/?waad=r1F7oH6I>

将来性のある街「八潮」

『マインドスクエア八潮 TX リゾート 34 (全 34 邸)』は、つくばエクスプレス/通勤快速・区間快速停車
「八潮」駅徒歩 17~18 分/自転車 5 分(実測)と都心への軽快なアクセスが叶います。八潮インターまで車で
3 分と車での移動もスムーズです。

「八潮」駅前エリアは、都市における様々な機能が集約される先進的なコンパクトシティとして開発が進
み、美しい景観と快適さに恵まれた街として注目されています。日常生活に必要な施設は駅周辺に揃い、当
分譲地周辺には小学校や医療機関などの生活施設が徒歩 10 分圏内に揃っています。公園も点在し、自然豊
かな緑が広がる憩いのロケーションです。

全 34 邸の街並みは、洗練された雰囲気が溢れるモダンリゾート街区と爽やかな風を感じさせるカリフォル
ニアリゾート街区の 2 つから成る、土地面積 100 m²以上のゆとりある 2 階建ての街並みです。

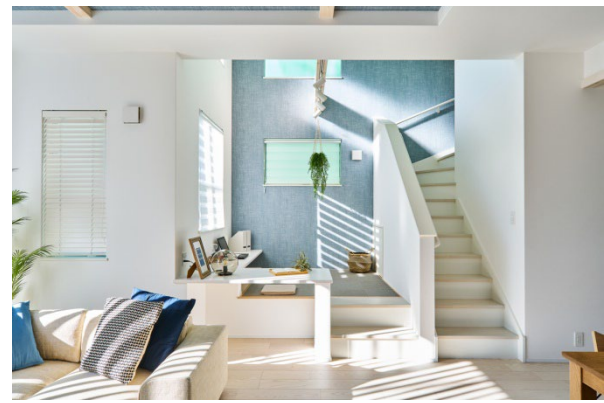
MODEL HOUSE 1号棟～MODERN STYLE～



上品な木の風合いを感じ、心地よい落ち着きと憩いが溢れる空間に仕上げた1号棟モデルハウスは、落ち着いた色合いが大人リゾートを演出します。

さらりとした肌ざわりのテキスタイルを敷いたコーナーは、小さなお子様でも安心して過ごせる空間です。リビング上部に設けた吹抜けとデザイン階段が開放的な空間を創出します。

MODEL HOUSE 30号棟～CALIFORNIA STYLE～



明るい色使いがリゾートのような華やかさを感じさせる30号棟モデルハウスは、西海岸の爽やかな海辺のような居心地の良さが伝わる空間。リビングは折り上げ天井と化粧梁を設え、ダウンライトから穏やかな光が室内に注ぎ、上質感を演出します。上部に吹抜けを設けたスキップDENは、リビングから小上がりになっているので、家族と繋がりを感じながら、自分時間を満喫できる空間です。※30号棟モデルハウスは物件選択の一途として公開しているもので、今回の販売対象ではありません（分譲済み）。

■ 『マインドスクエア八潮 TX リゾート 34』の詳しい物件概要は公式ホームページにて

<https://www.polus-mind.jp/kodate-ms/yashio66/?waad=r1F7oH6I>

■ 資料請求はこちら

<https://www.polus-mind.jp/inquiry/kdt/request/?k=6296&prdctplsbjid=6296&waad=2qTod5Fg>

■ 来場予約はこちら

<https://www.polus-mind.jp/inquiry/kdt/reserve/?k=6296&waad=ntpIKszx>

【本件に関するお問い合わせ先】

(株)中央住宅 マインドスクエア事業部 『マインドスクエア八潮 TXリゾート34』

フリーコール：0120-350-255 E-mail：mind-jigyosuishin@polus.co.jp

【報道に関するお問い合わせ先】

ポラスグループ ポラス(株) コミュニケーション部広報課

TEL：048-989-9151 FAX：048-987-2672