

2020.1.20

ポラスグループ

株式会社中央住宅

販売開始のお知らせ

MIND SQUARE
Yutorito Umejima

東武スカイツリーライン「梅島」駅徒歩8分

『マインドスクエア ユトリト梅島』(全2邸)

駅近のロケーションと広々とした室内空間が創出するゆとりの時間



このたび、株式会社中央住宅（本社：埼玉県越谷市南越谷1丁目21番地2、代表取締役社長：品川 典久、以下：中央住宅）は、新築一戸建て分譲住宅『マインドスクエア ユトリト梅島』（東京都足立区、全2棟）の販売を開始いたしましたので、お知らせいたします。

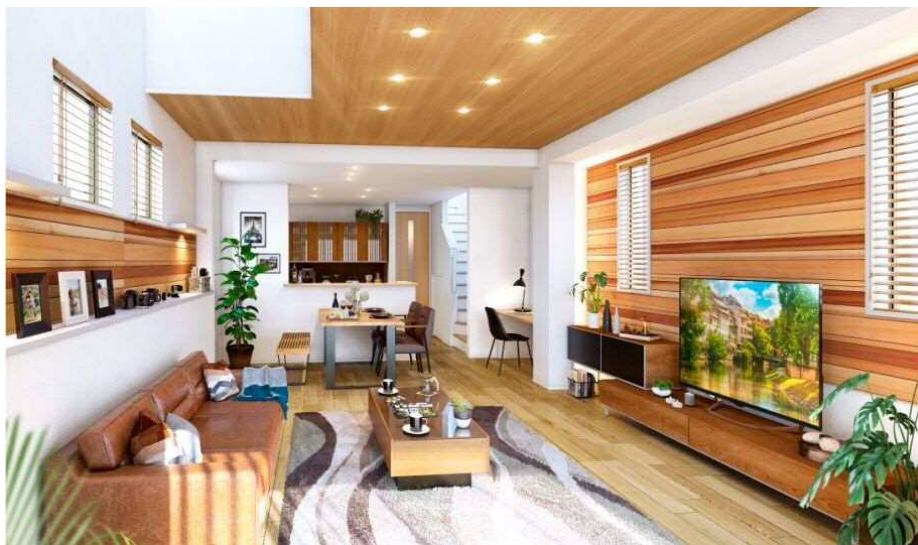
<http://www.polus-mind.jp/kodate-ms/umejima24/?waad=W6btiLgK>

生活にゆとりをもたらす駅近ロケーション

『マインドスクエア ユトリト梅島』は東武スカイツリーライン「梅島」駅徒歩8分、「北千住」駅や「上野」駅を經由し「大手町」駅、「銀座」駅などへの快適アクセスが可能です。近隣には、スーパー、コンビニ、小中学校、幼稚園、病院、公園が徒歩6分圏内に揃い、通勤や日々の生活がスマートにアクセスできる魅力の駅近ロケーションに誕生します。

隣り合わせのカースペースが演出する開放感と機能性に優れた2階建て。また、降り注ぐ陽光と心地良い風を楽しめる、水栓付きのルーフバルコニーを設置し、ガーデニングやティータイムを楽しむアウトドアリビングとしても活躍します。

17.5 帖を超える LDK が「ゆとりの時間」を演出



広々したリビングをさらに開放感のある空間にするのは、陽光降り注ぐ吹き抜けと、高さ 2.2m のワイドサッシです。自然に家族が集い、わが家ならではの「ゆとりの時間」が流れます。

個性を演出するインテリアとして、素材感のある意匠が魅力の Tile (レンガ積み調) と木の温もりを感じる Wood Panel をご用意しました。

先進の IoT 設備が生み出す「ゆとりの時間」

家族みんなの「ゆとりの時間」をつくる先進 IoT 設備は、スマートフォンを使用して電動シャッターの開閉ができるほか、外出先からでも玄関ドアの開錠・施錠確認や来訪者との通話ができます。家族みんなの慌ただしい朝のひとつときから、のんびり過ごす一家団らの時間までをサポートします。

電動シャッター



玄関ドアシステムキー



宅配ボックス付き機能門柱



スマホ連動型テレビドアホン



■ 『マインドスクエア ユトリト梅島』の詳しい物件概要は公式ホームページにて

<http://www.polus-mind.jp/kodate-ms/umejima24/?waad=W6btiLgK>

■ 資料請求は [こちら](https://www.polus-mind.jp/kodate-ms/inquiry/bk/mind.php?fmid=87Sy1P6k765TNfQwP0cF062je302MO&waad=fMSipB8F)

<https://www.polus-mind.jp/kodate-ms/inquiry/bk/mind.php?fmid=87Sy1P6k765TNfQwP0cF062je302MO&waad=fMSipB8F>

■ 来場予約は [こちら](https://www.polus-mind.jp/kodate-ms/inquiry/various/g_default.php?k=4991&waad=nW4HqaAY)

https://www.polus-mind.jp/kodate-ms/inquiry/various/g_default.php?k=4991&waad=nW4HqaAY

【本件に関するお問い合わせ先】

(株)中央住宅 マインドスクエア事業部 『マインドスクエア ユトリト梅島』
 フリーコール：0120-350-255 E-mail：mind-jigyosuishin@polus.co.jp

【報道に関するお問い合わせ先】

ポラスグループ ポラス(株) コミュニケーション部広報課 丸岡 青柳
 TEL：048-989-9151 FAX：048-987-2672