

2022. 9. 12

ポラスグループ

株式会社中央住宅

販売開始のお知らせ

TOWN EXCEED  
**TX**  
MIND  
SQUARE  
YASHIO  
*Resort*34

TX/通勤快速・区間快速停車「八潮」駅 利用

## 『マインドスクエア八潮 TX リゾート 34』

2つのリゾート街区から成る、全34邸のコミュニティ



このたび、株式会社中央住宅（本社：埼玉県越谷市南越谷1丁目21番地2、代表取締役社長：品川 典久  
以下：中央住宅）は、新築一戸建て分譲住宅『マインドスクエア八潮 TX リゾート 34』（埼玉県八潮市、  
全34邸）の販売を開始いたしましたので、お知らせいたします。

<https://www.polus-mind.jp/kodate-ms/yashio66/?waad=Cu3Vwcd>

### 将来性のある街「八潮」

『マインドスクエア八潮 TX リゾート 34（全34邸）』は、つくばエクスプレス/通勤快速・区間快速停車  
「八潮」駅徒歩17～18分/自転車5分(実測)と都心への軽快なアクセスが叶います。八潮インターまで車で  
3分、最寄りのバス停からは、「八潮」駅、「草加」駅、「松戸」駅へのアクセスが可能です。

「八潮」駅前エリアは、都市における様々な機能が集約される先進的なコンパクトシティとして開発が進  
み、美しい景観と快適さに恵まれた街として注目されています。

日常生活に必要な施設は駅周辺に揃い、現地周辺には小学校や医療機関などの生活施設が徒歩10分圏内  
に揃っています。公園も点在し、自然豊かな緑が広がる憩いのロケーションです。

全34邸の街並みは、洗練された雰囲気が溢れるモダンリゾート街区と爽やかな風を感じさせるカリフォル  
ニアリゾート街区の2つから成る、土地面積100㎡以上のゆとりある2階建ての街並みです。

## 省エネで税制の優遇もある「認定低炭素住宅」

当分譲地は、認定低炭素住宅を取得した断熱住宅であるため、冷暖房効果を高めて省エネ性を実現。庭のスペースには、雨も有効活用できる「雨水タンク」や、家庭菜園を楽しめる「ポタジェ」を各邸に設置するなど、環境や人、社会・地域に配慮した「エシカルな暮らし」を発信していきます。

分譲地内道路入口の一部にカラー塗装を施すなど安全性にも配慮しました。

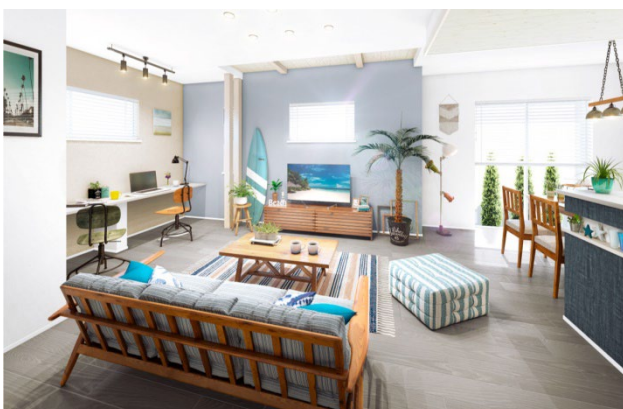
自宅に居ながらキャンプを楽しめる芝生の庭や、カースペース2台目をオプションで設けることのできるプランなどもご用意しました。



## リゾートのような寛ぎを味わう

開放的な室内空間には、リゾートのように過ごせる自由や楽しさをプラス。個性豊かなスタイルで家族のライフスタイルに寄り添い、心から充実した暮らしを味わえます。

家族みんなでシェアできるカウンターを設け、開放的な空間で寛げる18帖以上のLDKを設けたプランやテキスタイル敷きの空間をリビングと続き間で設置したプラン、リビングから小上がりになっているスキップDENのプラン、LDKの一角にテキスタイル敷きの空間を設けたプランの4つのスタイルをプランニングしました。それぞれが素敵な居場所に仕上がります。



西海岸の爽やかな海辺のような居心地の良さが伝わるカリフォルニアスタイル。



上質な木の風合いを感じ、落ち着いた色合いが大人リゾートを演出するモダンスタイル。

■ 『マインドスクエア八潮 TX リゾート 34』の詳しい物件概要は公式ホームページにて

<https://www.polus-mind.jp/kodate-ms/yashio66/?waad=Cu3Vwcd>

■ 資料請求はこちら

<https://www.polus-mind.jp/inquiry/kdt/request/?k=6296&prcdtplsbjid=6296&waad=SCgCdmNt>

■ 来場予約はこちら

<https://www.polus-mind.jp/inquiry/kdt/reserve/?k=6296&waad=tKaGWbs9>

### 【本件に関するお問い合わせ先】

(株)中央住宅 マインドスクエア事業部 『マインドスクエア八潮 TXリゾート34』

フリーコール：0120-350-255 E-mail：mind-jigyosuishin@polus.co.jp

### 【報道に関するお問い合わせ先】

ポラスグループ ポラス(株) コミュニケーション部広報課

TEL：048-989-9151 FAX：048-987-2672