

2022. 4. 1

ポラスグループ

株式会社中央住宅

モデルハウス完成のお知らせ

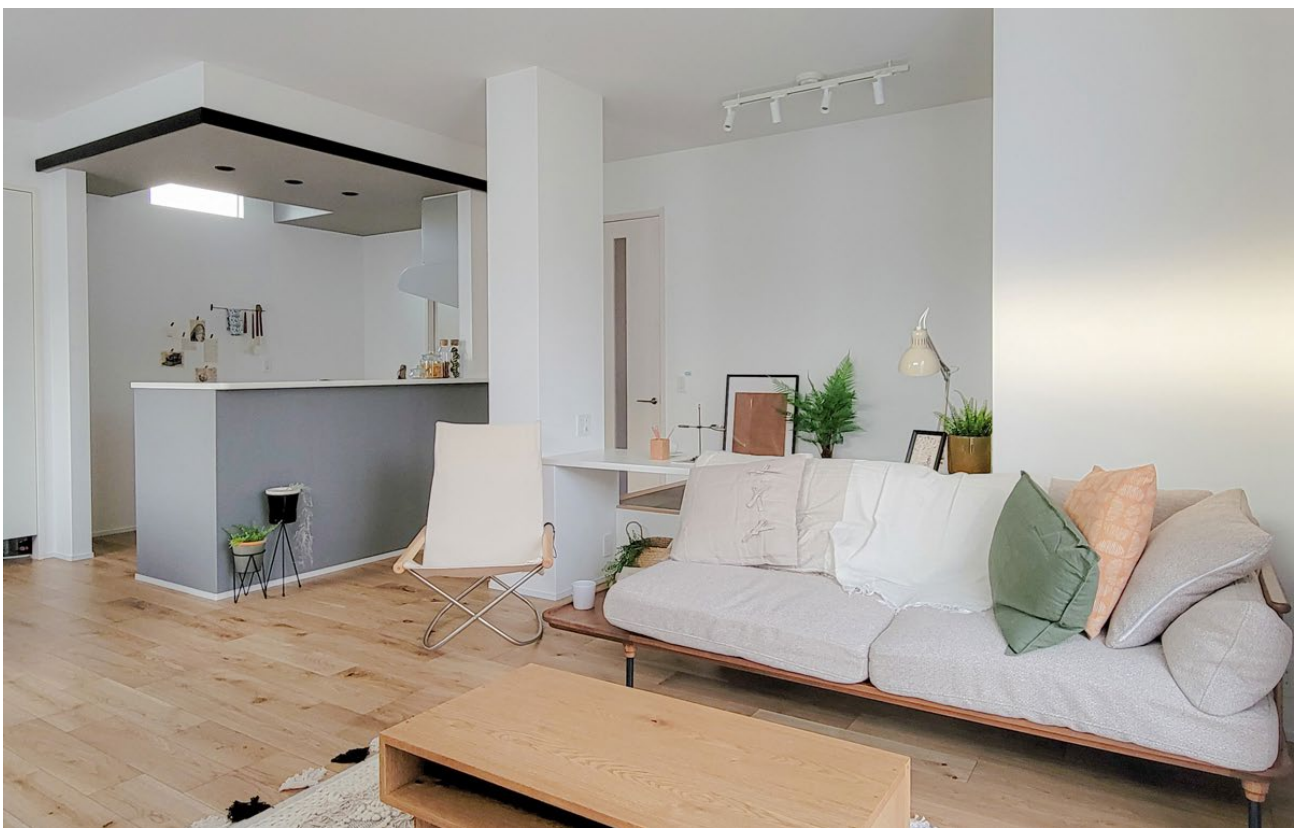
MIND SQUARE
SOKA - AOYAGI



「越谷レイクタウン」駅・「新田」駅の2路線2駅利用可

『マインドスクエア草加・青柳 収育スタイルズ』

収納王子コジマジックとコラボした収育プランの全17邸



このたび、株式会社中央住宅（本社：埼玉県越谷市南越谷1丁目21番地2、代表取締役社長：品川 典久以下：中央住宅）は、新築一戸建分譲住宅『マインドスクエア草加・青柳 収育スタイルズ』（埼玉県草加市全17邸）にてモデルハウスを公開いたしましたので、お知らせいたします。

<https://www.polus-mind.jp/kodate-ms/aoyagi-a4/?waad=5dHEJLeA>

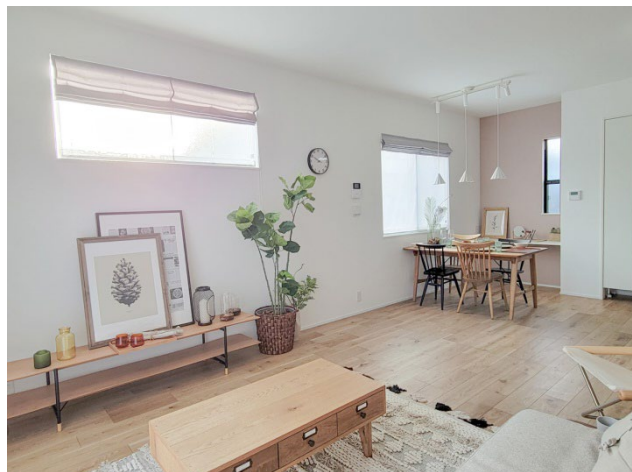
ゆとりの敷地が開放感を生み出す美しい街並み

『マインドスクエア草加・青柳 収育スタイルズ（全17邸）』は、JR武蔵野線「越谷レイクタウン」駅自転車9分（実測）、東武スカイツリーライン「新田」駅も利用できます。

全17邸の街並みは、敷地面積120㎡中心のゆとりを確保し、庭と2台分のカースペース、サイクルスペースを設けました。また、街区内道路やカースペースを抱き合わせるなどの工夫を施し、開放感と採光をしっかりと確保しました。

当分譲地の周辺は、緑に囲まれながらも生活施設が豊富に揃うバランスの良いロケーションで、小学校まで徒歩3分、「そうか公園」まで徒歩5分と子育て世帯にも嬉しい近さです。日本有数の広さを誇る、イオンレイクタウンも生活圏の休日のショッピングも楽しくなるエリアです。

MODEL HOUSE 1号棟 ～現地モデルハウス公開&見学予約受付中～



家族とコミュニケーションを取りながら、自分の時間を過ごせるカウンター付のスキップDENを設けた1号棟。リビングの家族とコミュニケーションを取りながらくつろぎの時間を過ごせます。さらに、ダイニングと2F主寝室の2カ所にカウンターを設けました。夫婦や親子がそれぞれでリモート環境を作れるワークコーナーとしてお使いいただけます。



また、当分譲地は、収納王子コジマジックこと小島 弘章氏とコラボレーションした「収育スタイルズ」シリーズとして、玄関クロークや、アウターなどを掛けておける、お出かけ前も帰宅時にも便利な「お出かけクローゼット」、パントリーなど、「適材適所の収納計画」を施しました。モノに適した収納場所をきちんと作ることですっきりとした暮らしをおくることができます。

1号棟は土地面積161㎡以上の敷地を確保し、広々とした庭のスペースで寛ぐことができます。庭には、ガーデニングに必要な用具などを収納できるプランターを標準で設置しました。室内に持ち込むことなく収納できるので、室内が汚れず便利です。

■ 『マインドスクエア草加・青柳 収育スタイルズ』の詳しい物件概要は公式ホームページにて

<https://www.polus-mind.jp/kodate-ms/aoyagi-a4/?waad=5dHEJLeA>

■ 資料請求はこちら

<https://www.polus-mind.jp/inquiry/kdt/request/?k=5948&prcdtplsbjid=5948&waad=IFXTdst>

■ 来場予約はこちら

<https://www.polus-mind.jp/inquiry/kdt/reserve/?k=5948&waad=d80vNW4L>

【本件に関するお問い合わせ先】

(株)中央住宅 マインドスクエア事業部 『マインドスクエア草加・青柳 収育スタイルズ』

フリーコール：0120-350-255 E-mail：mind-jigyosuishin@polus.co.jp

【報道に関するお問い合わせ先】

ポラスグループ ポラス(株) コミュニケーション部広報課

TEL：048-989-9151 FAX：048-987-2672