

2022. 3. 22

ポラスグループ

株式会社中央住宅

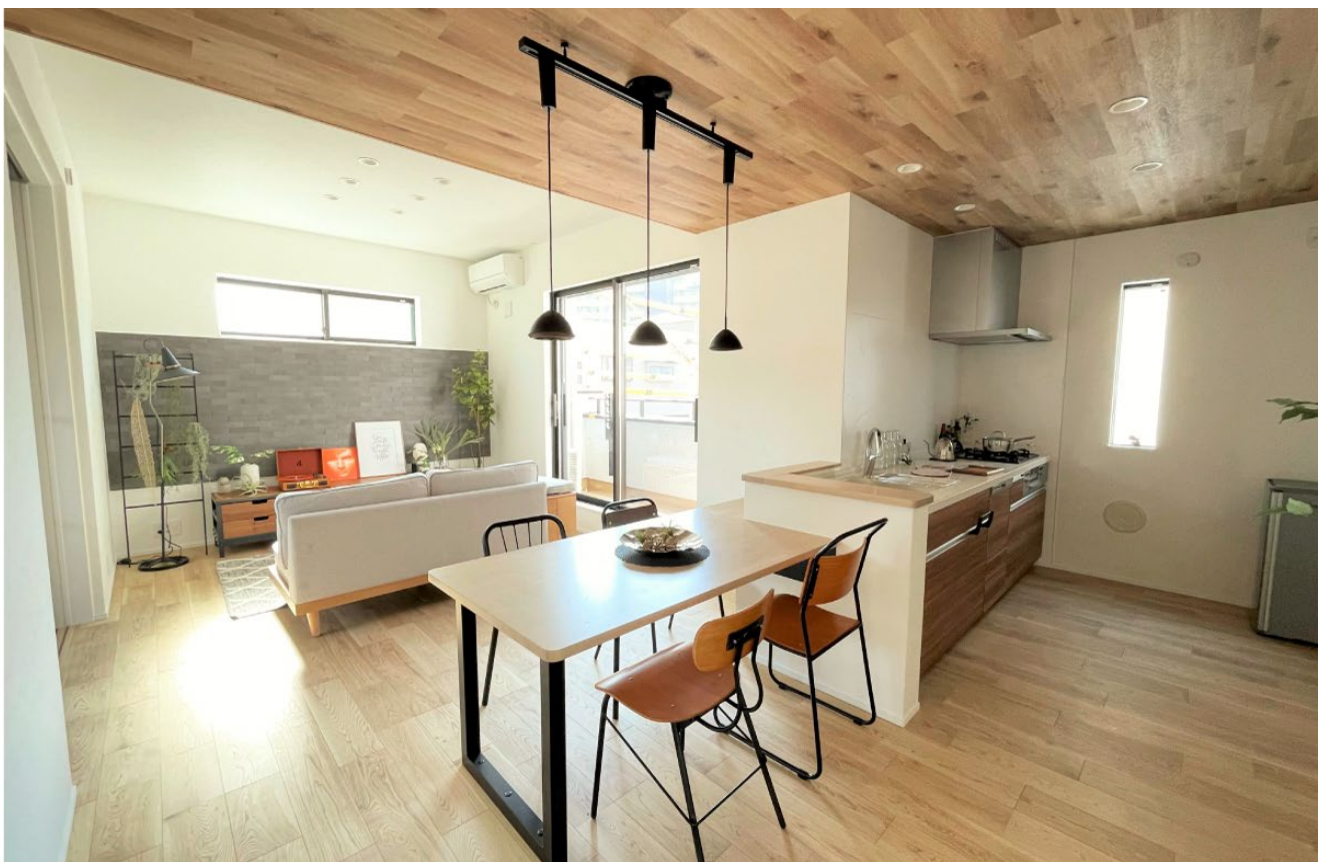
モデルハウス完成のお知らせ

E-STYLES MIZUE
WOODSTONE BLOCK

プロジェクト最大規模 全 17 邸の街並み

『E-STYLES MIZUE WOODSTONE BLOCK (全 17 邸)』

3 方角地の開放感あふれる街並みに石と木のマテリアルを活かしたデザイン



このたび、株式会社中央住宅（本社：埼玉県越谷市南越谷 1 丁目 21 番地 2、代表取締役社長：品川 典久
以下：中央住宅）は、新築一戸建て分譲住宅『E-STYLES MIZUE WOODSTONE BLOCK』（東京都江戸川区、
全 17 邸）にてモデルハウスを公開いたしましたので、お知らせいたします。

<https://www.polus-mind.jp/kodate-ms-ea/mizue8/?waad=Dhoong2b>

子育て家族に嬉しい、魅力ある街「瑞江」

ポラスグループは、江戸川区内で 500 邸を超える新築分譲住宅の販売実績を有しており、過去には江戸川区の「優良まちなみ賞」も受賞しています。E-STYLES シリーズの最終プロジェクトとなる今回、プロジェクト最大規模の開発となる全 17 邸の街並みが完成し、モデルハウスの公開を開始いたしました。

『E-STYLES MIZUE WOODSTONE BLOCK (全 17 邸)』は都営新宿線「瑞江」駅徒歩 17 分。公園や教育施設などが多く、様々なランキングでも高い成績を獲得している江戸川区。その中でも「瑞江」の街は川沿いの自然や様々な公共施設が豊富で、親子いっしょにアクティブな趣味を満喫でき、多彩な好奇心が育つ住環境です。当分譲地からは、小・中学校まで徒歩 8 分をはじめ、徒歩圏内に生活に必要な施設が充実しており、緑と利便性に富んだ子育て世帯に嬉しい環境です。

MODEL HOUSE 16号棟 ～現地モデルハウス公開&見学予約受付中～



新しい生活様式へ社会がシフトする中、住まうことの多様性を考え、新しい暮らし方を叶えたプランニングを施しました。家族の憩いや、テレワーク、さらに家事動線に至るまで、さまざまな場面で居心地の良さを感じられる住まいです。

リビングは2.7Mの天井高と2.2Mのサッシ高の掃き出し窓を採用。陽光を採り込み、開放感のある空間を演出します。また、ダウンライトや調湿効果のあるエコカラットを採用。インテリアのアクセントになるとともに、リビングに心地良さが広がります。



【myLABO-まいらぼ-】

お子様の勉強やテレワーク、趣味のスペースなど家族みんなで共有できる空間。透明な引き戸を採用し、リビングと視覚的に繋がりながらも区切られた空間で集中して自分の時間を過ごせます。



【家事ラクアイテム】

買いだめ、作り置きした食品をたっぷり冷凍しておけるホームフリーザーや、食料品をまとめて収納できる可動棚付き収納を設置。時間を有効活用できる工夫を住まいの中に散りばめています。

■ 『E-STYLES MIZUE WOODSTONE BLOCK』の詳しい物件概要は公式ホームページにて

<https://www.polus-mind.jp/kodate-ms-ea/mizue8/?waad=Dhoong2b>

■ 資料請求はこちら

<https://www.polus-mind.jp/inquiry/kdt/request/?k=5559&prcdtplsbjid=5559&waad=axLQsiEw>

■ 来場予約はこちら

<https://www.polus-mind.jp/inquiry/kdt/reserve/?k=5559&waad=3L2jPGs.j>

【本件に関するお問い合わせ先】

㈱中央住宅 マインドスクエア事業部 東京東事業所 『E-STYLES MIZUE WOODSTONE BLOCK』

フリーコール：0120-921-929 E-mail：mind-jigyosuishin@polus.co.jp

【報道に関するお問い合わせ先】

ポラスグループ ポラス(株) コミュニケーション部広報課

TEL：048-989-9151 FAX：048-987-2672