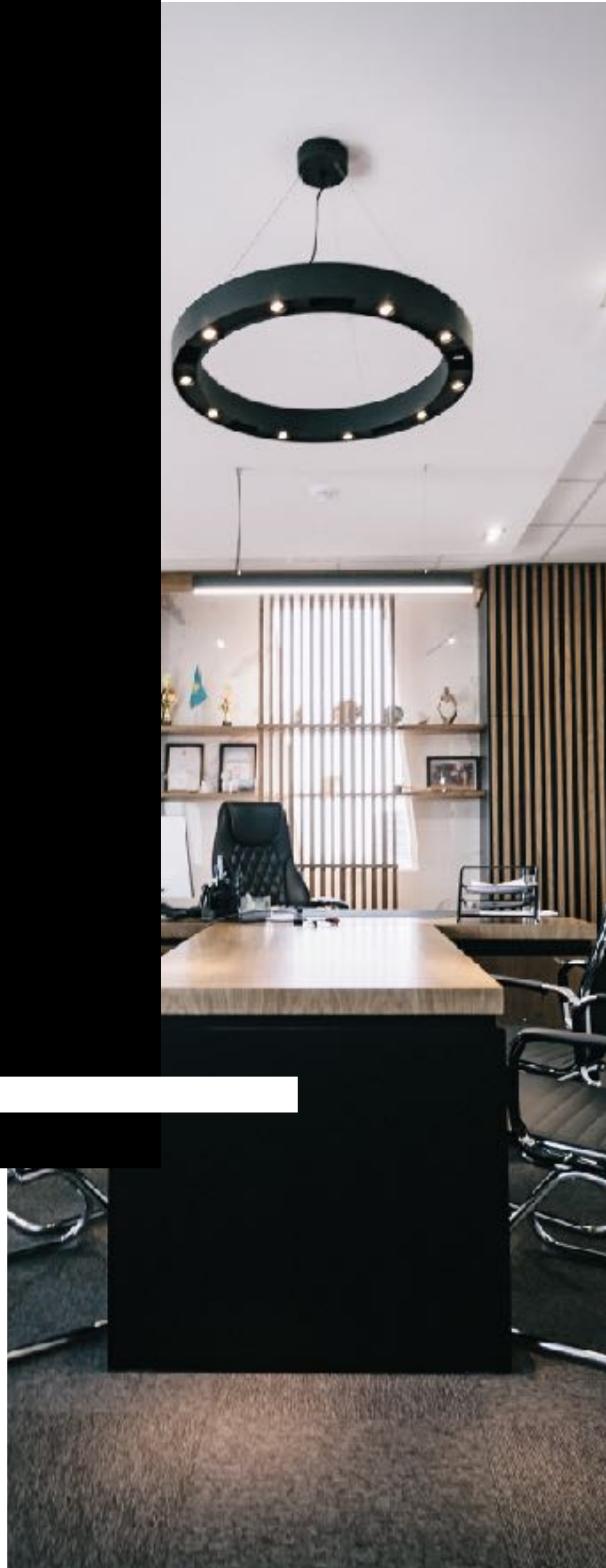


STYLEE SERVICE GUIDE

-住まいの福利厚生サービスのご提案-



CONTENTS



ABOUT US

会社概要

運営サービス一覧

私達のミッション

SERVICE

STYLEE不動産について

他社様との料金比較

運営メディアのご紹介

PLAN

STYLEE不動産 福利厚生プラン概要

今話題の福利厚生

お問い合わせに関して



総合マーケティング事業を基軸に
様々なサービスを行っております

ABOUT US

- 社名 : 株式会社LET
本社 : 大阪府大阪市中央区南久宝寺町4丁目4-12
IB CENTERビル8F
代表者 : 代表取締役 吉田翔太
設立 : 2017年11月17日
事業内容 : 総合マーケティング事業
メディア事業
EC事業
IT導入コンサルティング事業 他

ABOUT US

多彩な人材、ノウハウを駆使し
幅広いサービスを展開しております

あなた“STYLE”の物件を！
スタイリー不動産



オンライン不動産仲介 『STYLEEE不動産』

オンライン完結のお部屋探しサービス。
お客様にピッタリな物件をご提案します。



メディア事業 『STYLEEE ROOM』

SNSを活用して、女性向けに暮らしに役立つ情報
を発信しております。



EC事業 『STYLEEE LIFE』

理想の暮らしを実現する為に、トレンド感のある
家具をオンラインで販売しております。

ABOUT US

MISSION

テクノロジーで
暮らしを
もっと豊かに

インターネットは人々の生活に欠かせないものとなりました。

またテクノロジーの発達により、人々の暮らしを良くしていています。
しかし、不動産業界ではマーケットが大きいのに関わらず、まだまだIT化が遅れている業界です。

逆に言えば、テクノロジーを活用すれば、もっと良くしていける業界でもあるのです。

弊社のミッションは『テクノロジーで暮らしをもっと豊かに』です。

不動産業界を中心にテクノロジーを活用しユーザーが感動するサービスを作っていきます。

そして、素晴らしい仲間と共に、社会にインパクトを残していけるよう挑戦し、成長し続けます。

SERVICE

STYLEE不動産とは？

LINEでいつでも
お部屋探しが可能！



オンライン不動産
仲介サービス！

SERVICE

STYLEE不動産と他社不動産の違い

店舗型不動産		STYLEE不動産	
集客	Web媒体に掲載して集客 	集客	オンラインと口コミのみで集客 
部屋探し	来店誘導してご提案	部屋探し	LINE上でご提案
内覧	店舗で集合して内覧	内覧	現地集合 or オンライン内覧
ご契約まで	店舗にて書類対応、鍵渡し	ご契約まで	基本的に郵送対応

SERVICE

ご契約までの流れ

STEP 1



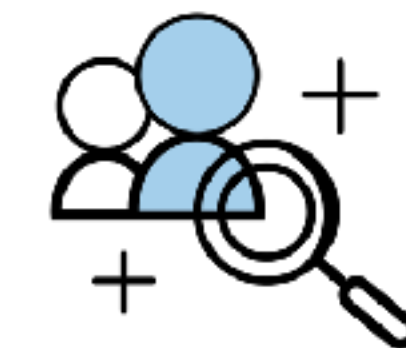
LINEにてご連絡
(フォーム入力の際に企業コードを入力)

STEP 2



物件提案
(オンライン上でのご提案)

STEP 3



担当者が決定
(内覧の日程などをオンラインで調整)

STEP 4



物件内覧
(遠方の方、お忙しい方はオンライン内覧)

STEP 5



ご契約
(オンラインと郵送対応)

STEP 6



鍵のお渡し
(郵送対応も可能)

SERVICE

他社様との料金比較

STYLEE不動産は最安値でご案内いたします。

一般的な不動産

敷金	100,000円
礼金	50,000円
家賃	100,000円
管理費/共益費	4,500円
火災保険	165,000円
賃貸保証料	52,520円
仲介手数料+税	110,000円
その他（鍵交換など）	22,000円

合計 **455,250円**

STYLEE不動産

敷金	100,000円
礼金	50,000円
家賃	100,000円
管理費/共益費	4,500円
火災保険	165,000円
賃貸保証料	52,520円
仲介手数料+税	0円
その他（鍵交換など）	22,000円

合計 **345,250円**

110,000円もお得になります！

SERVICE

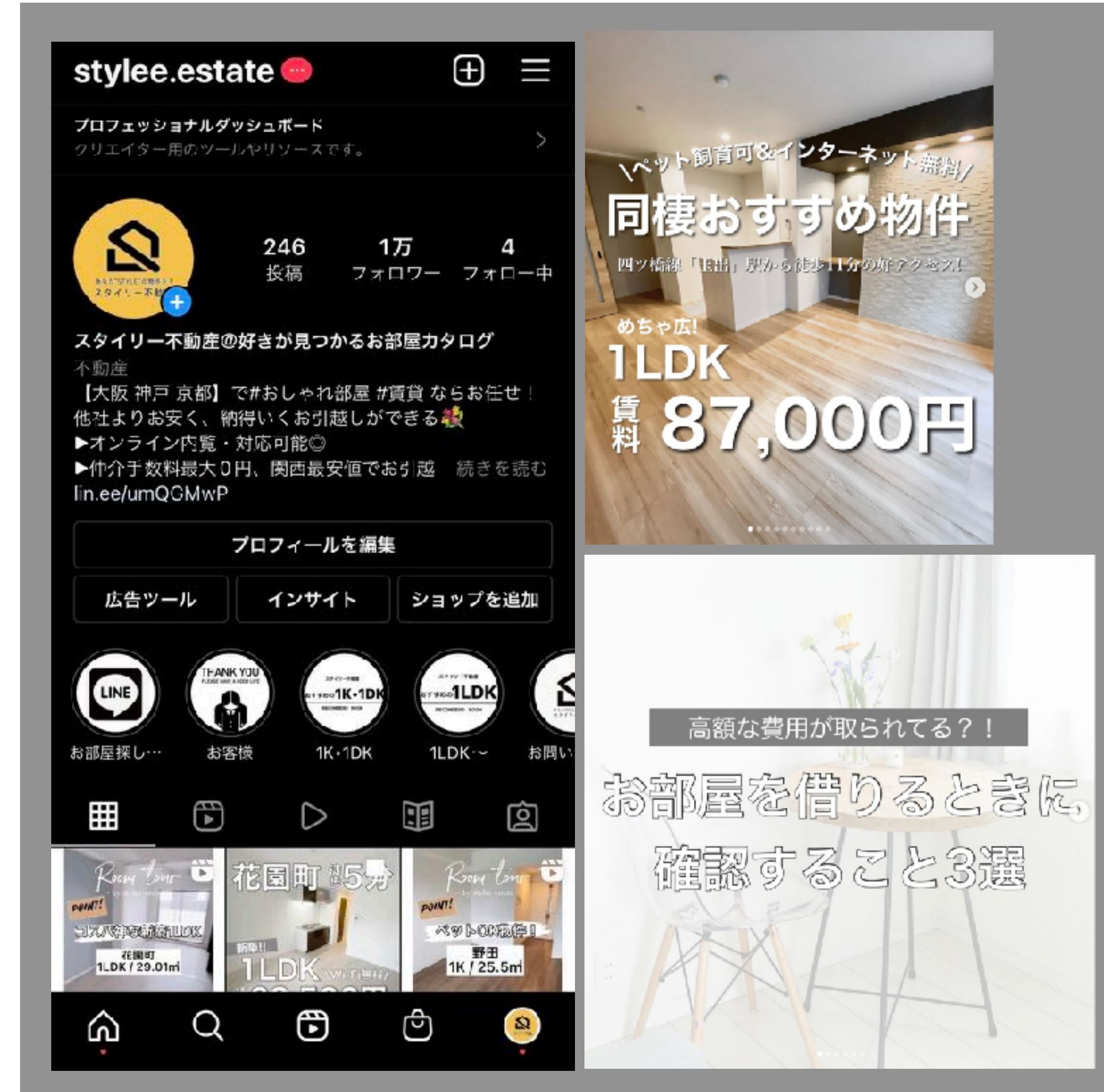
運営メディアのご紹介



部屋探しのコツやおすすめ物件を
画像と動画で毎週掲載しています！

MEDIA

あなた“STYLE”の物件を！
スタイリー不動産



SERVICE

運営メディアのご紹介



大阪、兵庫の人気エリアの
おしゃれな物件をご提案しております！



日経XTECHに弊社TikTokアカウントが
掲載されました！

報道RUNNER



2021年秋に報道ランナー、Nスタで
放映されました！

MEDIA

あなた“STYLE”の物件を！
スタイリー不動産



報道RUNNER

PLAN

STYLEE不動産 福利厚生プラン概要

導入のメリット①

弊社パートナーシップ提携企業の
全従業員様が対象！

導入のメリット④

公式LINE@にご連絡いただければ
オンライン上で物件の提案が可能！

導入のメリット②

お引っ越しの際の『仲介手数料』が
最大無料に！

導入のメリット⑤

数ある物件の中から最適な物件を
担当が厳選してご提案！

導入のメリット③

企業様専用の受付コードを最短で
本日中に発行！（発行費は無料）

導入のメリット⑥

入居時のライフラインもお引っ越しも
全て担当に丸投げ可能！

お部屋探しで障壁となる来店する手間無く、時間のかかるお部屋探しも全てオンラインで対応が可能です！
入居後にトラブルになりやすい、ガスや電気のライフライン、お引っ越し業者もこちらでご用意いたします。

PLAN

今話題の福利厚生

従業員が満足する福利厚生とは？

- 1位 住宅手当・家賃補助 (57.0%)
- 2位 食堂・昼食補助 (42.3%)
- 3位 特別休暇 (41.3%)

不動産関係の福利厚生が大人気！

※引用:株式会社OKAN調べ 『従業員が求める福利厚生ランキング2019-2020』

その他にも…

- 福利厚生が充実することで採用力の強化が可能！
- 従業員の『転居・移住』に柔軟に対応が可能！
- 従業員の就業満足度の向上！

新卒・中途の採用活動でもご活用できます！

リモートワークの増加などにより、更に住宅にこだわる方が増加しています！

CONTACT

お問い合わせに関して

STYLEE不動産のご活用方法、福利厚生導入のご相談、その他ご不明点ございましたらお気軽に下記までお問い合わせください。

カスタマーサポート情報

運営会社：株式会社LET（大阪市中央区）

メール：eiji.yoshikawa@let-inc.net

代表電話：06-6786-8320

LINE@：担当からご案内させていただきます。

新卒、中途採用対象者やオフィス移転、社宅などのご相談もお気軽にご連絡ください。

 あなた“STYLE”の物件を！
スタイリー不動産



LET inc.