

各 位

2012年6月7日

会 社 名	サイバネットシステム株式会社
代表者の役職氏名	代表取締役社長 田中邦明 (東証第一部 コード番号: 4312)
お問い合わせ先	広報室室長 野口泰伸
電 話 番 号	03-5297-3066

CAE 汎用ポストプロセッサ「EnSight」の 最新版バージョン 10 国内出荷開始のお知らせ

**日本語メニューを含むユーザーインターフェースを一新！
大幅な操作性の向上と作業の簡略化を実現！**

サイバネットシステム株式会社（本社：東京都、代表取締役社長：田中 邦明、以下「サイバネット」）は、Computational Engineering International, Inc.（本社：米国ノースカロライナ州、以下「CEI社」）が開発・販売・サポートする、CAE 汎用ポストプロセッサ「EnSight（エンサイト）」の最新版バージョン 10 の販売を 2012 年 6 月 7 日より開始することをお知らせいたします。

EnSight は、科学技術計算の解析結果を効果的に可視化し、評価する汎用ポストプロセッサです。大規模データ対応やアニメーション機能などの豊富な可視化機能に加えて、流体解析、構造解析、衝突解析、機構解析、粒子解析、鋳造解析など、多彩な CAE ソフトウェアとのインターフェースを兼ね備えているため、自動車、電機、航空宇宙、化学、医療などの幅広い業界で利用されております。

今回のバージョンアップでは、メニューの日本語対応（多国語対応）に加え、各操作パネルのフローティングやドッキングを可能にするなどユーザーインターフェースが一新されました。また、EnSight の特徴でもあるプロット機能については、複数成分を同一グラフに表示できる機能の追加が行われ、もう一つの特徴であるボリュームレンダリング機能については、より速く処理できるように改良されました。その他にも、複数階層を持ったパートのグループ化などの機能改良、CAE ソフトウェアとのインターフェースの追加や改良も行われております。

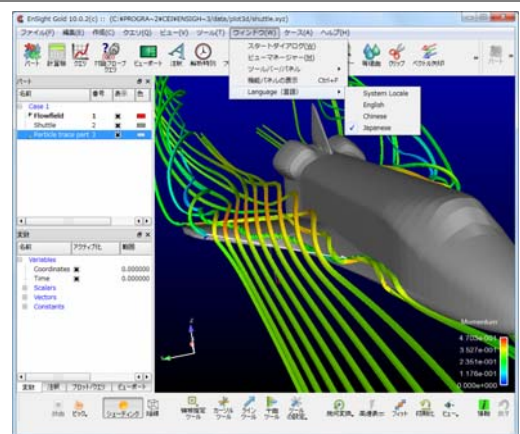
これにより、ユーザーはこの直感的且つ簡単な操作により、大幅な操作性の向上と作業の簡略化が可能となります。

EnSight バージョン 10 の主な機能強化

ユーザーインターフェースの改良

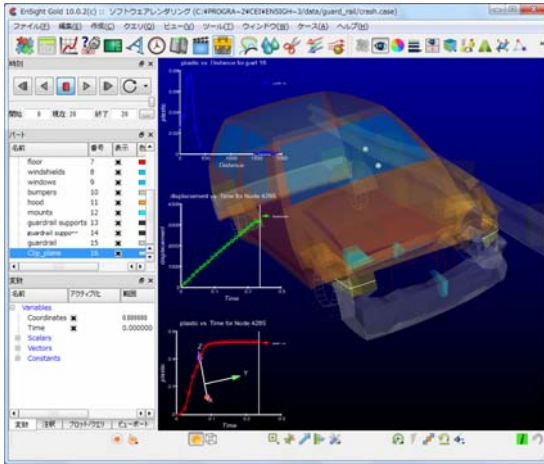
以下の改良で、より直感的な操作ができるようになりました。

- (1) メニューの日本語化（多国語）対応
日本語を含む複数の言語に対応しております。
- (2) インターフェースのカスタマイズ
 - ▶ アイコンバーの機能の並べ替えや非表示
 - ▶ 各パネルの位置や大きさの変更
 - ▶ 各操作パネルのフロート化
 などが設定可能になっております。

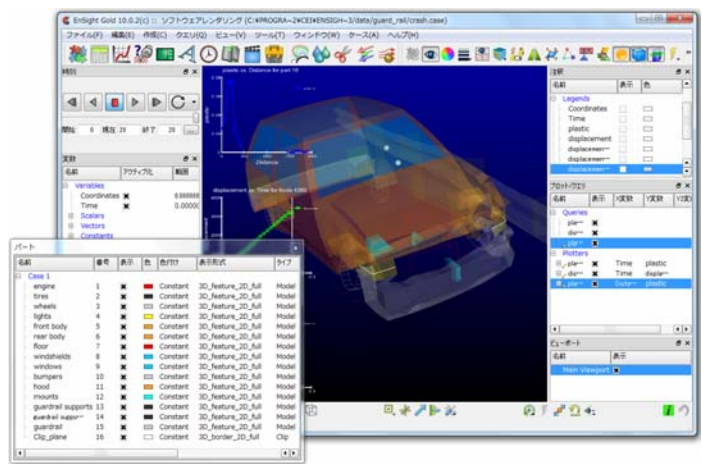


【 日本語メニュー 】

PRESS RELEASE



【 起動後の画面(初期状態) 】

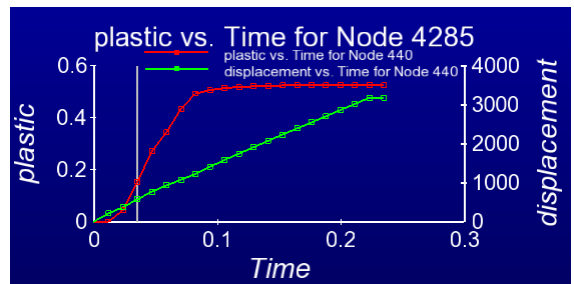


【 パネルカスタマイズ例 】
(パートリストをフロート化)

プロット機能の強化

プロット機能は、特定のパラメータの変化を、解析結果画像と同時にグラフ表示で見ることができ、アニメーションを使ったプレゼンテーションなどに活用されております。これまで要望の多かった、複数成分を同一グラフに表示できるなど、機能やパラメータがより利用しやすいよう改良されております。

- 異なる変数の同一グラフ化 (第2座標軸) をサポート
- X、Y軸のスイッチ機能 (1ボタンクリックで切り替え可能)
- グラフ属性のコピー&ペースト機能 (統一感を持った複数グラフを簡単に作成可能)
- 配置や文字サイズ変更時の内部配置の自動調整
- クエリーデータをクリップボード経由で他ソフトウェアへ貼り付ける機能 (データ渡しが可能)



【 複数変数表示例 】

ボリュームレンダリング機能の強化

ボリュームレンダリングは多くのメモリを消費するため、格子数によって、処理が重くなったり、表示できない場合があります。これらを改善するため、ボリュームレンダリングをより速く処理できるように改良されました。

また、少ないメモリでボリュームレンダリングができるように、非構造格子型のデータを構造格子型に補間変換する機能も追加されております。

その他の機能

その他、以下の機能が改良、追加されております。

- 複数階層を持ったパートのグループ化
- 同時に扱える Case ファイル数の拡張 (16個 → 32個)
- 変数名として利用できる文字数の拡張 (20文字 → 50文字)
- 多面体要素利用時のメモリ使用量の低減
- 構造格子にサンプリング化したボリュームレンダリング機能の追加 (メモリ使用量の低減と高速化)

PRESS RELEASE

- ANSYS、NASTRAN リーダの改良
- SCRYU/Tetra、STREAM のダイレクトインターフェースの追加
- 定期的に作業状況を自動保存するチェックポイント機能の追加

動作環境

- Windows XP, Vista, 7 (x86-32 / x86-64)
- Linux (Kernel 2.6)
- Mac OS X 10.6

EnSight の詳細については、下記 Web サイトをご覧ください。

<http://www.cybernet.co.jp/ensight/>

サイバネットについて

サイバネットシステム株式会社は、科学技術計算分野、特に CAE（※）関連の多岐にわたる先端的なソフトウェアソリューションサービスの提供を行っております。

電気機器、輸送用機器、機械、精密機器、医療、教育・研究機関など様々な業種及び適用分野におけるソフトウェア、教育サービス、技術サポート、コンサルティング等を提供しております。構造解析、音響解析、機構解析、制御系解析、通信システム解析、信号処理、光学設計、照明解析、電子回路設計、汎用可視化処理、医用画像処理など多様かつ世界的レベルの CAE ソフトウェアを取扱い、様々な顧客ニーズに対応しております。

また、ビジネスプロセスの効率化を実現する各種ソフトウェアの提供や、個人情報や秘密情報などの漏洩・不正アクセス対策、データのアーカイブと保護、認証強化などでクライアント PC・サーバのセキュリティレベルを向上させる IT ソリューションの提供をしております。

サイバネットシステム株式会社に関する詳しい情報については、下記 Web サイトをご覧ください。

<http://www.cybernet.co.jp/>

※CAE (Computer Aided Engineering) : 「ものづくり」における研究・開発時に、従来行われていた試作品によるテストや実験をコンピュータ上の試作品でシミュレーションし分析する技術。試作や実験の回数を劇的に減らすと共に、様々な問題をもれなく多方面にわたって予想・解決し、試作実験による廃材を激減させる環境に配慮した「ものづくり」の実現に貢献。

本件に関するお問い合わせ サイバネットシステム株式会社

- 内容について
ADS 第2事業部 ビジュアライゼーション部
TEL : 03-5297-3799 E-MAIL : ensight-info@cybernet.co.jp
- 報道の方は
広報室/渡辺
TEL : 03-5297-3066 E-MAIL : irquery@cybernet.co.jp