

赤い青汁！？美容に特化した健康補助スムージー「美健紫咲～びけんむらさき～」新発売！！

美容系健康補助スムージー「美健紫咲～びけんむらさき～」発売のお知らせ

赤い青汁！？美容に特化した健康補助スムージー「美健紫咲～びけんむらさき～」新発売！！7月22日（月）よりショッピングサイトAmazonにて先行販売開始！！

報道関係各位

2019年07月25日

株式会社ミューズ・ジャパン

赤い青汁！？美容に特化した健康補助スムージー「美健紫咲～びけんむらさき～」新発売！！7月22日（月）よりショッピングサイトAmazonにて先行販売開始！！

株式会社ミューズ・ジャパン（本社：福岡県北九州市、代表取締役：大村 望羽）は、栄養補助食品※1である「美健紫咲～びけんむらさき～」を令和元年7月22日（月）よりショッピングサイトAmazon（アマゾン）にて先行発売を開始いたしました。

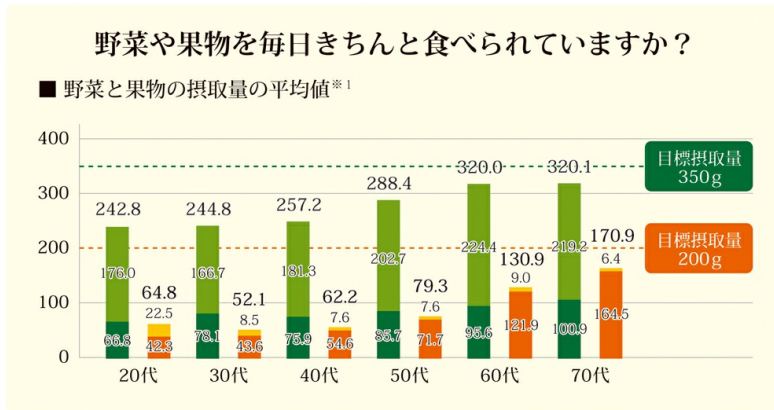
【URL】 <https://www.muse-japan.co.jp/product-bikenmurasaki/>



近年の青汁やサプリメントをはじめとした健康食品ブームにより、消費者の健康に対する意識や志向は高まりを見せてきており、多くの方が日々の食生活における野菜不足についても見直しを図るようになって参りました。しかしながら、厚生労働省が提唱する健康づくりのためのガイドライン「健康日本21」において一日当たりの摂取量の目標値として公表されている、野菜の摂取量350g以上、果物の摂取量200g以上という数値に対して、最新の政府統計調査における結果報告では、日本人の野菜類の平均摂取量は288.2g、果物類の平均摂取量105.0gとまだまだ不足しているというのが現状です。※1。

また、特に注目すべき点として、それぞれの目標値に対する摂取量の不足率は、野菜では約18%、果物では約50%と

なっており、近年意識され始めている野菜不足の問題よりも、実は果物不足の方がより深刻な状態であるという点ではないでしょうか。果物200gといえば、梨やリンゴでは1個分、バナナやキウイフルーツ、みかんであれば2個分に相当する量です。これらの果物を毎日食べている人はおよそ16.5%程度しか存在していないという調査結果も出ています。※2。比較的果物をよく食べているとされる60代や70代の方も含め、日本人のすべての世代においてこの目標値には達していないということも分かっています。美しく健康的なカラダづくりをおこなうためには、野菜はもちろんのこと、果物の摂取量についても意識を持ち、バランスの取れた食生活を心掛け、しっかりと栄養素を摂り入れていくことが大切であるといえます。



野菜

一日の目標摂取量 350g^{※2}

果物

一日の目標摂取量 200g

※1 緑黄色野菜120g、その他(単色野菜など)の野菜230gの摂取を理想とした摂取量合計値として。
※2 健康・体力づくり事業財団「健康日本21」および平成28年国民健康・栄養調査を元に作成。

「美健紫咲(びけんむらさき)」は、野菜や果実の摂取量不足を少しでも改善し、美しく健康的なカラダづくりをサポートするために開発された菜果汁です。従来の青汁製品に含まれる大麦若葉や明日葉、ケールなど野菜不足解消のための原料素材に加え、果物不足を解消するための原料素材として、近年話題を集めているスーパーフードから、アサイー、マキベリー、カムカムなど7種の厳選素材を贅沢にブレンド。中でも、かつて世界三大美女に謳われた楊貴妃が美容や健康の維持のため愛用していたとされる「紫黒米(しこくまい)」は、ポリフェノールを豊富に含有する穀類のスーパーフードとして古今東西注目を集め続けている逸品素材となっています。



野菜や果物に含まれている、食物繊維、ビタミン、ミネラルを補うだけでなく、オメガ3脂肪酸や天然オリゴ糖のひとつであるラフィノースなど、スーパーフードならではの希少な成分も同時に摂り入れることが可能。また、野菜や果物だけでは摂り入れることのできない乳酸菌についても1包(4.5g)あたりに約100億個配合されており、その他にも、青パパイヤやショウガをはじめとした国産原料100%使用の植物酵素エキス、血糖値やコレステロール値を抑える効果が期待できるグルコマンナンなどをプラス。美容にも健康にもうれしい成分が盛り沢山のプレミアム仕様の青汁製品が遂に完成。



気になる味については、ポリフェノールが豊富なことで知られるカシとミネラル分がたっぷり含まれた黒糖をふんだんに使用することで、飲みやすくさっぱりとしたベリー系風味に仕上がっており、もちろん、人工着色料や人工甘味料などは一切不使用。その製造においても国内の製薬会社をはじめとしたIPO認証、GMP認証を取得した加工工場でのみおこなわれており、徹底した品質管理による安心安全の製品を皆様へとお届けいたします。

青汁製品でありながらも「青くない、臭くない、苦くない」と三拍子揃ったまさかの赤い青汁。その独特な風味とワインカラーで皆様の美容と健康をおいしくサポートする菜果汁です。ぜひ、日々の食生活の改善や美健活動のためにお役立てください。

※1 平成29年度 厚生労働省「国民健康・栄養調査」による。

※2 平成25年度 公益財団法人中央果実基金「平成24年度果実加工流通消費調査報告書」による。



【「美健紫咲〜びけんむらさき〜」製品概要】

容量：135g（4.5g×30包）

価格：3,980円（税抜）

JANコード：4580649120018

発売日：令和元年7月22日

栄養成分表示：エネルギー 15.8kcal、たんぱく質0.14g、脂質0.03g、
炭水化物3.9g、食塩相当量0.003g

【製品の主な特徴】

- 国産青汁主原料3種+話題の美容系スーパーフード7種を贅沢にブレンド。
 - ・大麦若葉、明日葉、ケールを使用
 - ・アサイー、マキベリー、カムカム、チアシード、レッドビーツ、マカ、紫黒米（古代米）を使用
- 厳選された60種類の国産原料によりつくられた植物発酵エキスを配合
- 超微細粒子「NANO型乳酸菌」を1包あたりに100億個も配合
- 青汁なのに赤紫（ワインカラー）色！！もちろん人工着色料、人工甘味料は一切不使用。
 - ・風味や色合いはすべてビーツやカシス、黒糖などの天然由来
- これ1包で必須アミノ酸9種すべてと12種類のビタミン、12種類のミネラルが摂取可能
 - ・その他にもオメガ3脂肪酸や天然オリゴ糖ラフィノース、ルテインなど美容や健康に効果の期待できる様々な成分を含有

【ご利用方法】

1日1～3包を目安に約80ml～100mlの水または牛乳などに溶かしてよく混ぜてからお召し上がりください。
※水に溶かした後、お召し上がりの際に底部に紫黒米とチアシードによる沈殿物が確認できますが、食感と風味を考慮したことによる正常な状態であり、品質には問題ありません。
※個包装にアルミスティック材を使用しております。開封の際、切り口などで怪我をしないようにごお気をつけください。また、内容物の飛び出しにもご注意ください。

【対象者】

- 毎日忙しく、野菜不足や果物不足に対する不安を抱えている方
- 健康だけでなく美容（美肌や老化防止）にも関心をお持ちの方
- ちょっとした時間や間食時に手軽に栄養を補いたい方

【素材の機能性について】

- 食物繊維は、便秘の予防をはじめとする整腸作用など、多くの生理機能が明らかになっています。現在ではほとんどの日本人が不足気味の成分です。※1食物繊維は、豆類・野菜類・果実類・きのこ類・藻類などに多く含まれ、一日あたり約20gの摂取が目標値として定められています。※2
- ビタミンは、人体の機能を正常に保つため必要な有機化合物です。体内ではほとんど合成することができないため、食物から摂取する必要があります。※3
- ミネラルは、生体を構成する主要な四元素（酸素、炭素、水素、窒素）以外のものの総称です。ミネラルは体内で合成できないため食物として摂る必要があります。不足した場合は欠乏症やさまざまな不調が発生します。※4
- 乳酸菌は腸内で大腸菌など悪玉菌の繁殖を抑え、腸内菌のバランスをとる役割を果たします。便通の改善だけではなく、コレステロールの低下や免疫力を高めるなど、さまざまな働きがあるとされています。※5

※1、3、4、5：厚生労働省ウェブサイト「e-ヘルスネット」による。

※2：平成28年度 厚生労働省「日本人の食事摂取基準」による。



【株式会社ミューズ・ジャパンについて】

株式会社ミューズ・ジャパン Muse Japan Co.,Ltd. は、美容と健康に関する商品を製造・卸・販売している会社です。「ココロとカラダの健康」をテーマにお客様の豊かな社会生活の実現と満足と笑顔をつくりだすことを理念として掲げ、本当に安心して安全にご利用をいただくことができる製品・サービスの提供を通じて皆様の健康生活に貢献していくことを目標としています。

【会社概要】

会社名：株式会社ミューズ・ジャパン

所在地：福岡県北九州市小倉北区須賀町21-1

代表者：大村 望羽

設立：2018年11月07日

URL：<https://www.muse-japan.co.jp/>

事業内容：健康・美容に関する製品の製造・卸・販売

【お客様からのお問い合わせ先】

株式会社ミューズ・ジャパン お問い合わせ窓口

TEL：0800-111-0649（通話料無料） 受付時間／10：00～18：00（土・日・祝日は除く）

e-mail：info@muse-japan.co.jp

【本リリースに関する報道お問い合わせ先】

株式会社ミューズ・ジャパン 本社事務局

担当：大村 望羽

TEL：093-777-1986 FAX：093-777-8630

e-mail：m.ohmura@muse-japan.co.jp

当プレスリリースURL

<https://prtimes.jp/main/html/rd/p/000000002.000046831.html>

株式会社ミューズ・ジャパンのプレスリリース一覧

https://prtimes.jp/main/html/searchr/p/company_id/46831

（株式会社ミューズ・ジャパン 本社事務局

担当：大村 望羽

TEL：093-777-1986 FAX：093-777-8630

e-mail：m.ohmura@muse-japan.co.jp