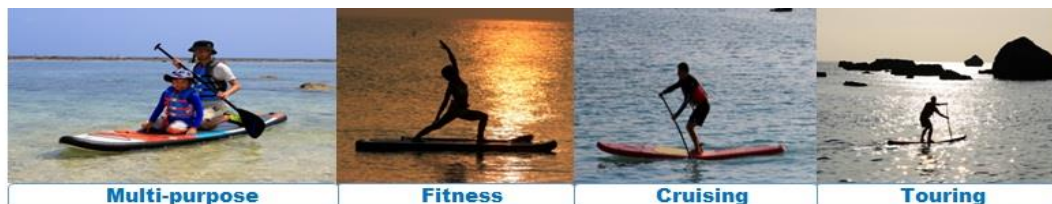


2015年3月31日 VOL.13
 コールマン ジャパン株式会社

大人気のSUP(スタンドアップパドルボード)を始めるならSevylor®

～コールマン、Sevylor(セビラー)®スタンドアップパドルボード全10モデルを4月下旬より発売～



コールマン ジャパン株式会社(以下、コールマン)が販売するインフレーターブル(空気で膨らます)製品のブランド、Sevylor®(セビラー®)は、新作を含む全 10 モデルのスタンドアップパドルボードを 2015 年 4 月下旬より発売します。水上に浮かべたボードの上にバランスをとりながら立って、パドルを漕ぐ。最近日本国内でも目にする機会が増えたウォーターアクティビティ SUP(スタンドアップパドルボード)。コールマンでは、セビラー®ブランドの SUP ボードを多様化する SUP シーンに合わせ、製品ラインナップを拡充します。

ただ漕ぐだけじゃない！ボードの種類で楽しみ方はいろいろ

◆マルチパーパス (Multi-purpose)

水上散歩を楽しもう！初心者の方にも安心の 4 モデル。「トミチ プロ」、「トミチ グリーン」、「トミチ オレンジ」、「ウイロー」は、ボードの幅が 81cm と広く、操作性と安定感に優れたモデルです。

※「ウイロー」はグッドデザイン賞を受賞しました。

◆フィットネス (Fitness)

体幹を鍛えて、シェイプアップ！水上でのフィットネスに最適な「インダス」と「メサ」は幅広で厚みがあるため、安定感が抜群で、水上でのヨガに適しています。

◆クルージング (Cruising)

ボードの形状がシャープで直進性に優れたクルージングタイプの「モナークシグネイチャー」、「モナーク」は、中・長距離のクルージングに最適です。

◆ツーリング (Touring)

長く、先端のとがった形状で、ツーリングタイプの「シマロン」は長さが約 380cm、「シマロンシグネイチャー」は約 430cm とスピードを出しやすいレーシングボードです。ボードの厚みは 15cm あり、安定感も兼ね揃えています。

All in One、携帯性、収納性に優れた Sevylor®ボード

上記、全ての製品には、ポンプとプレッシャーゲージ、リーシュコード、背負って運べるバックパック型のキャリーバッグが付属しています。ボードは空気を抜いて圧縮させて、バッグに収納すれば女性でも簡単に持ち運ぶことができます。また、コンパクトに収納が可能です。

パドル、ポンプ、リーシュコード。充実した Sevylor®アクセサリ

身長別で選べる 80 インチと 72 インチのマウイパドル、簡単に空気圧を加えることができる

シングルアクションクイックポンプ、DC 電源専用の 15 気圧まで、加圧可能な 12V 15PSI ウォーターポンプ、コードが絡まないスイベル付ボードリーシュ等、用途に応じて便利なアクセサリを拡充しました。



広報資料に関する製品画像データは、「製品画像データの取扱に関する注意事項」をご一読のうえ、以下 URL よりダウンロードしてください。

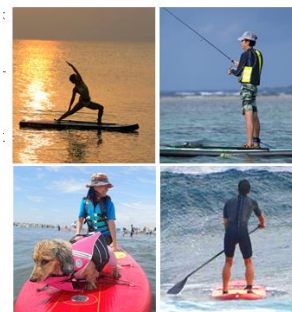
<http://www.coleman.co.jp/company/pressroom/data/2015/2015-Coleman-Sevylor-StandUpPaddle.zip>

SUP の楽しみ方

水上散歩はもちろんのこと、SUP の楽しみ方は多様化しています。都心の川に繰りだしてクルージングをしたり、ボード上でヨガやピラティスをして心と体を鍛えたり、子どもや犬をボードに乗せてゆったりツーリングしたり、魚を追いかけて船ではリーチしにくい場所での釣りをしたり、レースに参加したり、もちろん海で波乗りも。

これまでにはないあらゆる水上での楽しみ方が広がっています。

※ボードの最大積載量を確認し、ボードに乗る総体重量がその規定内であることが必要です。



インフレータブル SUP の特徴



収納/持ち運び

空気を抜いてコンパクトに折りたたんで収納可能

付属のキャリーケースに収納すれば、バックパックの様に担いで移動可能

組み立て

付属のポンプで空気を入れてボードを膨らませて、フィンを装着するだけの簡単組み立て

コールマンの公式 YouTube チャンネル「[ColemanJAPANtv](https://www.youtube.com/channel/UColemanJAPANtv)」では、SUP に関する様々な動画を公開中！

Image Movies

ヨガ編



<https://youtu.be/E-Bt5wptHQ>

ファミリー編



http://youtu.be/lzSkw_sQDUw

クルージング編



<http://youtu.be/NGYZaxNjFw>

How to Movies

準備編



<http://youtu.be/KkhY5Y8pcA>

片付け編



http://youtu.be/u4w5P-zXR_s

乗り方編



<http://youtu.be/TeG2u-0kr1k>

SUP 体験イベント

2015 年、Sevylor® の SUP に乗れる体験会を全国 5 ヶ所で開催！

一般参加をご希望の方は、該当するイベントページよりお申し込みください：<http://www.coleman.co.jp/events/>

| 日程 | 場所 | 会場施設 |
|--------------|---------|--------------|
| 2015/4/18(土) | 神奈川県葉山市 | Tide Pool |
| 2015/5/16(土) | 兵庫県明石市 | Kukahi |
| 2015/6/6(土) | 滋賀県東近江市 | Puka |
| 2015/6/13(土) | 福岡県糸島郡 | H1 Surf |
| 2015/7/11(土) | 千葉県勝浦市 | Malibu point |



提携施設情報

Sevylor® の SUP に乗れる！

コールマン提携施設はこちら：<http://www.sevylor.jp/sup/#c07>

その他の SUP 関連情報

もっと詳しく、Sevylor® と SUP について！

Sevylor® 特設サイトはこちら：<http://www.sevylor.jp/sup/>

<製品仕様>

| | | |
|---|--|---------------|
|  | 製品名 | インダス™ |
| | 参考価格 | 140,000 円(税抜) |
| | 品番 | 2000022165 |
| | <ul style="list-style-type: none"> ●定員:1人●最大積載量:約 120kg●適正気圧:12 気圧(PSI)(メインチャンバー) ●使用時サイズ:約 305×81×15(h)cm●収納時サイズ:約 89×50×28(h)cm ●重量:約 12kg●材質:PVC ターポリン、ポリエステル●気室:1 気室 ●付属品:キャリーバッグ、ポンプ、プレッシャーゲージ、リーシュコード | |
|  | 製品名 | メサ™ |
| | 参考価格 | 175,000 円(税抜) |
| | 品番 | 2000022167 |
| | <ul style="list-style-type: none"> ●定員:1人●最大積載量:約 147kg●適正気圧:12 気圧(PSI)(メインチャンバー) ●使用時サイズ:約 350×81×15(h)cm●収納時サイズ:約 89×50×28(h)cm ●重量:約 11kg●材質:PVC ターポリン、ポリエステル●気室:1 気室 ●付属品:キャリーバッグ、ポンプ、プレッシャーゲージ、リーシュコード | |
|  | 製品名 | トミチ™プロ |
| | 参考価格 | 149,000 円(税抜) |
| | 品番 | 2000022170 |
| | <ul style="list-style-type: none"> ●定員:1人●最大積載量:約 93kg●適正気圧:12 気圧(PSI)(メインチャンバー) ●使用時サイズ:約 323×81×10(h)cm●収納時サイズ:約 86×50×26(h)cm ●重量:約 9.5kg●材質:PVC ターポリン、ポリエステル●気室:1 気室 ●付属品:キャリーバッグ、ポンプ、プレッシャーゲージ、リーシュコード | |
|  | 製品名 | トミチ™(グリーン) |
| | 参考価格 | 145,000 円(税抜) |
| | 品番 | 2000022257 |
| | <ul style="list-style-type: none"> ●定員:1人●最大積載量:約 93kg●適正気圧:12 気圧(PSI)(メインチャンバー) ●使用時サイズ:約 323×81×10(h)cm●収納時サイズ:約 86×50×26(h)cm ●重量:約 9.5kg●材質:PVC ターポリン、ポリエステル●気室:1 気室 ●付属品:キャリーバッグ、ポンプ、プレッシャーゲージ、リーシュコード | |
|  | 製品名 | トミチ™(オレンジ) |
| | 参考価格 | 145,000 円(税抜) |
| | 品番 | 2000022168 |
| | <ul style="list-style-type: none"> ●定員:1人●最大積載量:約 93kg●適正気圧:12 気圧(PSI)(メインチャンバー) ●使用時サイズ:約 323×81×10(h)cm●収納時サイズ:約 86×50×26(h)cm ●重量:約 9.5kg●材質:PVC ターポリン、ポリエステル●気室:1 気室 ●付属品:キャリーバッグ、ポンプ、プレッシャーゲージ、リーシュコード | |
|  | 製品名 | ウィロー™ |
| | 参考価格 | 145,000 円(税抜) |
| | 品番 | 2000018375 |
| | <ul style="list-style-type: none"> ●定員:1人●最大積載量:約 93kg●適正気圧:12 気圧(PSI)(メインチャンバー) ●使用時サイズ:約 323×81×10(h)cm●収納時サイズ:約 50×27×87(h)cm●重量:約 9.3kg ●材質:PVC ターポリン、ポリエステル●気室:1 気室 ●付属品:キャリーバッグ、ポンプ、プレッシャーゲージ、リーシュコード | |
|  | 製品名 | モナーク™シグネイチャー |
| | 参考価格 | 175,000 円(税抜) |
| | 品番 | 2000022166 |
| | <ul style="list-style-type: none"> ●定員:1人●最大積載量:約 93kg●適正気圧:12 気圧(PSI)(メインチャンバー) ●使用時サイズ:約 354×76×10(h)cm●収納時サイズ:約 99×39×27(h)cm ●重量:約 11kg●材質:PVC ターポリン、ポリエステル●気室:1 気室 ●付属品:キャリーバッグ、12V15PSI ウォーターポンプ、リーシュコード | |

| | | |
|---|---|------------------------|
|  | 製品名 | モナーク™ |
| | 参考価格 | 165,000 円(税抜) |
| | 品番 | 2000018372 |
| | <ul style="list-style-type: none"> ●定員:1人●最大積載量:約 86kg●適正気圧:12 気圧(PSI)(メインチャンバー) ●使用時サイズ:約 354×76×10(h)cm●収納時サイズ:約 51×27×83(h)cm ●重量:約 10kg●材質:PVC ターポリン、ポリエステル●気室:1 気室 ●付属品:キャリーバッグ、ポンプ、プレッシャーゲージ、リーシュコード | |
|  | 製品名 | シマロン™シグネイチャー |
| | 参考価格 | 185,000 円(税抜) |
| | 品番 | 2000022171 |
| | <ul style="list-style-type: none"> ●定員:1人●最大積載量:約 159kg●適正気圧:12 気圧(PSI)(メインチャンバー) ●使用時サイズ:約 430×74×15(h)cm●収納時サイズ:約 81×50×28(h)cm ●重量:約 11.5kg●材質:PVC ターポリン、ポリエステル●気室:1 気室 ●付属品:キャリーバッグ、ポンプ、プレッシャーゲージ、リーシュコード | |
|  | 製品名 | シマロン™ |
| | 参考価格 | 178,000 円(税抜) |
| | 品番 | 2000022169 |
| | <ul style="list-style-type: none"> ●定員:1人●最大積載量:約 136kg●適正気圧:12 気圧(PSI)(メインチャンバー) ●使用時サイズ:約 380×74×15(h)cm●収納時サイズ:約 86×50×27(h)cm ●重量:約 10kg●材質:PVC ターポリン、ポリエステル●気室:1 気室 ●付属品:キャリーバッグ、ポンプ、プレッシャーゲージ、リーシュコード | |
|  | 製品名 | マウイパドル/80" |
| | 参考価格 | ¥12,000 (税抜) |
| | 品番 | 2000022177 |
| | <ul style="list-style-type: none"> ●使用時サイズ:約 203×23cm●収納時サイズ:約 123×23×6cm●重量:約 900g●材質:カーボン、ABS 樹脂 | |
|  | 製品名 | マウイパドル/72" |
| | 参考価格 | OPEN |
| | 品番 | 2000004162 |
| | <ul style="list-style-type: none"> ●使用時サイズ:約 183×23cm●収納時サイズ:約 56×23×4cm●重量:約 980g ●材質:カーボン、ABS 樹脂 | |
|  | 製品名 | ボードリーシュ |
| | 参考価格 | 3,500 円(税抜) |
| | 品番 | 2000022179 |
| | <ul style="list-style-type: none"> ●サイズ:12ft(約 366cm)●重量:約 250g●コード太さ:約 7mm ●材質:ナイロン、ポリプロピレン、合成ゴム、ポリエステル、TPU(コード部分) | |
|  | 製品名 | ゼビラー®12V15PSIウォーターポンプ |
| | 参考価格 | 7,500 円(税抜) |
| | 品番 | 2000021940 |
| | <ul style="list-style-type: none"> ●使用時サイズ:約 19.5×17.5×18(h)cm●重量:約 1.5kg●材質:ABS、他 ●付属品:各種バルブアダプター、ハイプレッシャーホース(SUP 専用)、ノーマルホース | |
|  | 製品名 | ゼビラー®シングルアクションクイックポンプ® |
| | 参考価格 | 3,800 円(税抜) |
| | 品番 | 2000021941 |
| | <ul style="list-style-type: none"> ●使用時サイズ:約 21×8×58(h)cm●重量:約 930g●材質:ABS、他 ●付属品:ポンプ本体、ホース、圧力計器 | |

■製品画像データの取扱いに関する注意事項

- ①オンラインプレスルーム (<http://www.coleman.co.jp/about/press/>) からダウンロードいただく製品画像データの使用は、報道目的のみとさせていただきます。
- ②製品画像データをダウンロードするには、IDとパスワードが必要となります。このIDとパスワードは、弊社から配信するプレスリリースメールに明記しています(※注:IDとパスワードのご紹介はご遠慮願います)。
- ③弊社から配信するプレスリリースメールは、報道関係者様のみ限定させていただきます。
- ④貴媒体にて画像データの使用をご希望される場合は、お手数ですがコールマン ジャパンPR担当宛に事前のご連絡をお願いいたします。

■製品貸出依頼に関して

オンラインプレスルームから「コールマン製品貸出証」をダウンロードし、オンラインカタログで製品情報を確認いただき、必要事項を記入のうえ送付してください。

- ダウンロード用IDおよびパスワード: 弊社が配信するニュースリリースメール本文に明記しています。
- コールマン製品貸出証: <http://www.coleman.co.jp/company/pressroom/data/coleman.xls>
- 送付先:PR担当: press-jp@coleman.com
- オンライン商品カタログ:
<http://www.coleman.co.jp/data/uploads/files/howtochoose/step/2015/ColemanProducts2015web.pdf>

【セビラー®(Sevylor®)について】

元の形に戻るポリ塩化ビニール(PVC)の特性にいち早く目をつけ、空気で膨らませるインフレーターブル(*)製品を製造。簡単に膨らませコンパクト収納できるカヤックやヌーなど世界広め、安全で快適なウォータレクリエーションをサポートするリーディングブランド。2008年よりコールマン ジャパンで取扱いを開始。

セビラー®ウェブサイト(www.sevylor.jp)

(*)インフレーターブル: 空気注入式 の小型舟艇形



【コールマン ジャパン株式会社について】

総合アウトドアレクリエーションのリーディングカンパニーとして、コールマン®、セビラー®、スターンズ®、エアロベッド®およびキャンピングガス®の各種製品の企画・製造、輸入および国内販売を行っています。

設立:1976年5月、代表取締役社長:リチャード・L・ギルフォイル、従業員数:110名

住所:〒108-0023東京都港区芝浦4-9-25芝浦スクエアビル

【報道関係者様からのお問い合わせ先】

コールマン ジャパン PR 担当

担当者: 柿崎、五十嵐、石垣

Tel :03-6858-7420

Email: press-jp@coleman.com

※2015年2月よりメールアドレスが変更になりました

【クレジット表記/掲載用お問い合わせ先】

コールマン ジャパン株式会社カスタマーサービス

フリーコール:0120-111-957

受付時間:月曜日-金曜日 10:00-17:30(土・日・祝日を除く)

ウェブサイト: <http://www.coleman.co.jp>