

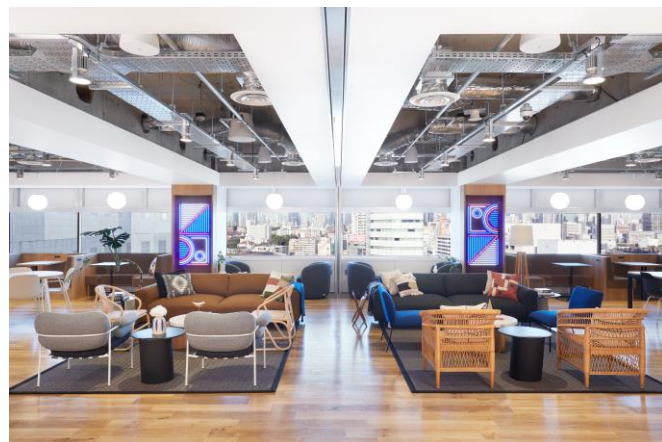
報道関係者各位

WeWork Japan、新拠点「WeWork 品川」を本日オープン

品川駅徒歩1分の好立地。グローバル・コミュニティの起点として 日本を代表するビジネスエリアへと変貌する品川エリアへ進出

フレキシブルオフィスを展開する WeWork Japan 合同会社（東京都港区、最高経営責任者：ジョニー ユー、以下「WeWork Japan」）は、「WeWork 品川」を本日2023年1月5日にオープンいたしました。

WeWork 品川は、日本各地から乗り入れる新幹線や、国際便の増便でさらに便利になった羽田空港へ抜群のアクセスを誇る東京の玄関口に位置します。品川周辺エリアでは大規模な再開発に加え、高輪ゲートウェイ駅エリアまでの広範囲で「国際的に魅力のあるまちづくりの実現」が進行中です。



WeWork 品川

新拠点が開設されたビルは、2012年にリニューアルされ充実した機能を備えており、快適なビジネスライフをサポートします。「WeWork 品川」には、ハイブリッドワーク実現のための設備として、グループミーティングのためのスペースや、個々のニーズに合わせたスペースが用意されています。広々としたラウンジには、即席のミーティングができるスタンディングテーブルから、セミプライベートのフォーカスエリア、オンラインミーティングができるブースを設置しました。

WeWork Japan は、多種多様なビジネスパーソンが行き交う「WeWork 品川」の開設と共に、WeWork メンバー企業の成長をより一層支援してまいります。

WeWork 品川

住所：東京都港区高輪 4-10-18

フロア数：1 フロア（13 階）

デスク数：約 340 デスク

アクセス：

- 京急本線（都営地下鉄浅草線直通） / JR 山手線 / JR 京浜東北線 / JR 東海道線 / JR 横須賀線（総武快速線直通） / JR 東海道新幹線「品川駅」高輪口より徒歩 1 分
- 京急本線で「羽田空港国際線ターミナル駅」直通 13 分 / 「羽田空港国内線ターミナル駅」直通 16 分
- JR 成田エクスプレスで「空港第 2 ビル駅」直通 65 分 / 「成田空港駅」直通 69 分
- リムジンバスで「羽田空港」約 30 分 / 「成田空港」約 80～90 分
- 都バス「品川駅高輪口」バス停すぐ
- リニア中央新幹線開業予定（2027 年以降）

拠点詳細：<https://weworkjpn.com/location/tokyo/gotanda-area/shinagawa/>

■ WeWork Japan 合同会社の概要 ■

2010 年に米・ニューヨークで創業した WeWork は、全世界 38 개국 150 都市以上 700 拠点以上*でフレキシブルオフィスを展開しています。WeWork Japan は、2018 年 2 月に国内初となる拠点を東京で開設。創造性や生産性が高まる空間デザインを用いたワークスペースにおいて、月単位での契約、1 名から数百名規模の拡大・縮小や、国内 30 拠点以上の横断的な利用が可能なプロダクトや、柔軟なオフィスソリューションを提供しています。また、スタートアップから大企業、自治体や NPO 団体など、多種多様なメンバーが入居する WeWork では、業界業種や企業の壁を越えたコミュニティが形成され、ビジネスにおけるコラボレーションを多く創出してきました。

「変化は、ここで創造する。」 WeWork Japan は、今後も新時代の多様な働き方を支援し、イノベーションやコラボレーションを促進する新しいオフィスの価値を提案してまいります。<https://weworkjpn.com/> *
2022 年 9 月時点

[WeWork に関するお問い合わせ先]

WeWork Japan 広報本部 平位・中村・坂元
press@wework.com

WeWork Japan PR 事務局
株式会社ブラップジャパン 藤沢・町田・岡根谷・武山
wework@prap.co.jp