

ご利用方法

1 予約する

以下のサイトから予約してください。



Web予約なら便利!
空席状況・
予約内容確認が
メールで届く!

<https://www.sadotrico.jp/shuttle2022>

Web予約の方

電話予約の方

ご利用いただけない便があります。
時刻表をご確認ください。

- 佐渡汽船予約センターへお電話ください。
佐渡汽船予約センター 025-245-6122
受付時間 10:00～17:00
- ご利用の船の日時、人数、当日連絡が取れる
電話番号と乗降ポイントをお伝えください。
※乗降ポイントマップに記載された番号でお伝えください。

2 乗車前になったら (時刻表の「Web予約締切」を過ぎたら)

島内
乗降ポイント
→両津港

乗車時刻のメールが
届きます。

両津港
→島内乗降ポイント

降車ポイントへの到着予定
時刻のメールが届きます。
着船の15分後が発車時刻
です。

Web予約の方

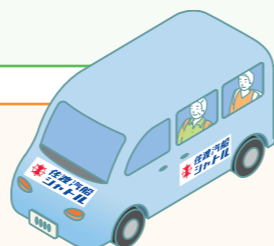
電話予約の方

佐渡汽船予約センターから電話で乗車時刻をご連絡
いたします。予約締切後、順次ご連絡いたします
のでご注意ください。

予約センターからはご連絡いたしません。
着船の15分後が発車時刻です。

3 乗車・降車

- お知らせする乗車時刻の5分前までに乗車場所でお待ちください。シャトルは乗車
時刻が過ぎたら出発いたします。
- 佐渡汽船シャトルのステッカーを貼った車両にお乗りいただきます。乗車時にお名前をお伝えください。
- 今回の実証期間における運賃は無料ですが、車内でアンケートにご回答いただきます。
- 予め決められた乗降ポイント以外では乗降できません。また予約のない方はご利用いただけません。



時刻表

島内の乗降ポイント から 両津港へ

船	シャトル	予約締切
両津港発	新潟港着	両津港着
05:30	08:00	-
07:20	08:27	-
09:15	11:45	08:40
12:40	15:10	12:00
12:55	14:02	12:25
15:30	16:37	15:00
16:05	18:35	15:35
19:30	22:00	18:40

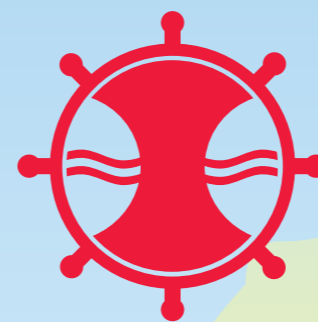
両津港 から 島内の乗降ポイントへ

船	シャトル	予約締切
新潟港発	両津港着	両津港発
06:00	08:30	08:45
07:55	09:02	09:17
09:20	11:50	12:05
12:55	14:02	14:17
12:35	15:05	15:20
15:30	16:37	16:52
16:00	18:30	18:45
19:30	22:00	22:15

好評受付中

期間限定 実証実験

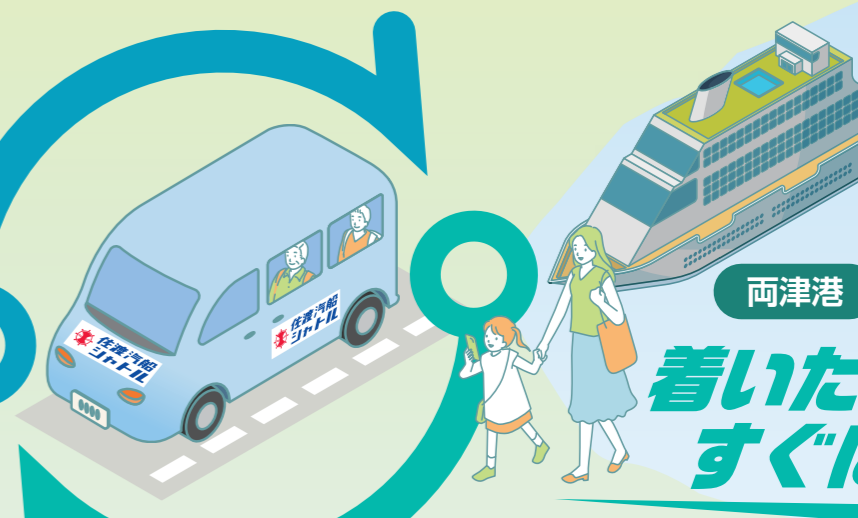
佐渡汽船 シャトル



出航に
合わせて



多くの乗降ポイント



両津港

着いたら
すぐに

佐渡汽船に乗船の方は
ぜひご利用ください

- 島内から両津港、両津港から島内を
船の時刻に合わせて運行します
- 島内に186か所ある乗降ポイント
から事前に予約いただきます
- 予約に沿ってAIが計算した
効率的なルートで運行します

送り迎えは
お任せ!

佐渡汽船シャトルが
自宅やホテルの近くまで
送り迎えするので
家族の負担軽減!
旅行者の方も安心です。
※便ごと最大10席の定員ですので
ご了承ください

船の時間に
合わせて便利!

佐渡汽船シャトルは
船の発着時刻に対応します。
船に合わせて乗り換えなしで
便利・快適に移動できます。
※一部の早朝便には対応しません。

実証実験サービス概要

運行期間 11月11日(金)～
12月18日(日)

運行曜日 金・土・日曜日、祝日

対応する船便 5:30両津発、7:20両津発を除く
全便(カーフェリー、
ジェットフォイルの全便)

予約方法 専用ウェブページで予約ください
電話予約は佐渡汽船予約センターまで

運行エリア 両津・国中の市街地

運賃 無料(ただしアンケートに
必ずご協力ください)

運行車両 ワンボックス、セダン等

要予約



専用ウェブページ

LINEお友だち登録で
メニューから便利に
ご利用いただけます



新潟県「地域活性化リーディングプロジェクト」の委託事業として期間限定で実施し、
今後の本格的な運用へ向けた検討を行います。

乗降ポイント

両津・国中の市街地186か所が対象です

ご利用上の注意

- ・お知らせする乗車時刻の5分前までに乗車場所でお待ちください。シャトルは乗車時刻が過ぎたら出発いたします。お客様のシャトル乗遅れによって損害が生じましてもご対応しかねますのでご了承ください。
- ・新潟行きの船に接続するシャトルは余裕を持って両津港へ到着予定ですが、交通渋滞・悪天候・天災などにより遅延する可能性がございます。船に乗船できなかった場合にはご乗船可能な船への振替えのみ対応いたします。
- ・新潟港からの船が大幅に（45分以上）遅れた場合は、接続するシャトルのご予約をキャンセルさせていただく場合があります。ただし夜の最終便については原則的に着船までお待ちします。
- ・バス停を目印とする乗車ポイントでは、シャトルはバス停から少し離れたところに停まりますので、安全に注意し少し移動してご乗車ください。店舗・施設を目印とする乗車ポイントでは、シャトルは基本的に正面扉前に停まります。
- ・手狭な車両での乗り合い交通サービスです。手回品はお一人あたりキャリーケース1つ程度までをお願いします。
- ・本シャトルサービスは車いす・要介護の方へのご対応はしておりません。
- ・佐渡汽船のカーフェリーおよびジェットフォイルが共に欠航の場合にはシャトルも運休いたします。シャトルの運休に関しては佐渡汽船の運航状況のウェブページをご確認ください。
- ・詳しくはウェブサイトの利用規約をご確認ください。



- 乗降ポイント (バス停が目印)
- 乗降ポイント (店舗や施設等が目印)
- 両津港
乗り場: 両津港 1 階 観光バス乗り場 (新潟交通観光案内所の隣)

No.	乗降ポイント名	No.	乗降ポイント名	No.	乗降ポイント名	No.	乗降ポイント名	No.	乗降ポイント名	No.	乗降ポイント名	No.	乗降ポイント名	No.	乗降ポイント名	No.	乗降ポイント名		
1	バス停「両津局前」	20	バス停「長江入口」	39	津留祇神社	58	佐渡乳業	77	二宮小学校	96	尾畑酒造漬物工場	115	バス停「竹田橋」	134	バス停「仙道」	153	内のエンドウ	172	住吉地区公園
2	バス停「海岸通」	21	バス停「秋津」	40	バス停「大和」	59	ラスールかない	78	佐渡オートフォーラム	97	バス停「八幡学校前」	116	三宮駅田ふれあいセンター	135	ロハスの館 こがね荘	154	青木転作促進 研修センター	173	バス停「住吉」
3	ホテル 天の川荘	22	秋津地域文化伝承館	41	バス停「横谷」	60	バス停「農業技術センター」	79	バス停「至誠堂前」	98	バス停「八幡温泉前」	117	バス停「三宮」	136	バス停「佐渡総合高校前」	155	バス停「青木」	174	住吉公民館
4	湖畔の宿 吉田家	23	諏訪神社	42	ゲストハウス UZU 佐渡	61	バス停「藤津橋」	80	Ryokan 浦島	99	バス停「佐渡博物館前」	118	バス停「本光寺前」	137	バス停「行谷」	156	バス停「行谷」	175	バス停「住吉公民館前」
5	バス停「夷本町」	24	湯端集落センター(湯端公民館)	43	中島集落開発センター	62	佐渡犬猫動物病院	81	バス停「佐和田バスステーション」	100	バス停「落合橋」	119	バス停「宮川」	138	バス停「根本寺前」	157	バス停「湯上」	176	介護老人保健施設 親里
6	ゆたかや旅館	25	湯端児童遊園	44	バス停「貝塚」	63	平泉保育園	82	バス停「セントラルタウン前」	101	バス停(金丸 学生臨時バス停)	120	とんとん 1 0 6 佐渡店	139	へんじんもっこ	158	バス停「湯上坂上」	177	バス停「住吉北」
7	バス停「上町十字路」	26	バス停「横山」	45	バス停「運動公園前」	64	バス停「泉」	83	バス停「河原田本町」	102	バス停「金丸」	121	バス停「畑野西町」	140	バス停「皆川」	159	湯上集落開発センター	178	みさお美容室
8	まるか旅館	27	バス停「水渡田」	46	バス停「新保」	65	バス停「市野沢」	84	バス停「佐和田商工会館前」	103	種徳院	122	四季菜割烹 伝	141	白山神社	160	トキ交流会館	179	JA 佐渡本店の裏通り
9	mikawa	28	水渡田ふれあいセンター	47	金井新保多目的センター	66	バス停「長木」	85	バス停「河原田諏訪町」	104	バス停「宮橋」	123	畑野区民会館	142	バス停「竹の花」	161	バス停「天王下」	180	ローソン佐渡原黒店
10	梅津簡易郵便局	29	バス停「旭局前」	48	出崎集会所	67	長木集会所	86	かね長旅館	105	バス停「四日町」	124	畑野ゲートボール場	143	バス停「舟下入口」	162	バス停「本間家能舞台前」	181	原黒公民館
11	夢喰の家	30	バス停「内巻」	49	バス停「金井学校前」	68	近藤内科胃腸科	87	バス停「河原田本町」	106	バス停「長石」	125	大崎医院	144	バス停「下新穂」	163	バス停「吾湯観音堂前」	182	バス停「監督署前」
12	佐渡市立両津病院	31	バス停「トキの森公園」	50	佐渡うどん蒼田	69	自遊空間	88	中澤屋旅館	107	バス停「真木山医院前」	126	畑野母子健康センター	145	バス停「新穂小学校前」	164	バス停「吾湯藤堂前」	183	奥野商会 (酒店)
13	バス停「福浦」	32	長畠活性化センター	51	Rond Bell Kanai-D	70	バス停「東大通」	89	佐和田行政サービスセンター	108	バス停「真野新町」	127	バス停「畑野学校前」	146	護村寺	165	バス停「越戸橋」	184	両津湊郵便局
14	バス停「外城橋」	33	バス停「長畠」	52	割烹石山	71	山井眼科クリニック	90	ENEOS 佐和田	109	バス停「内藤タクシー」	128	バス停「畑野十字路」	147	バス停「新穂」	166	バス停「青山斎場前」	185	バス停「若宮通」
15	ホテル志い屋	34	バス停「横山西」	53	餃子家 くちふく	72	東大通会館	91	アイランド薬局佐和田店	110	バス停「新町学校前」	129	バス停「寺田入口」	148	郷平町集落開発センター	167	ホテル ニュー桂	186	末武薬店
16	くすりのコダマ両津店	35	バス停「三瀬川」	54	たびのホテル佐渡	73	よねやま (日本料理)	92	バス停「八幡町」	111	バス停「吉岡」	130	バス停「目黒町南」	149	バス停「新穂商工会館前」	168	夕日と湖の宿 あおきや		
17	サンモールタウン	36	バス停「吉井学校前」	55	バス停「佐渡病院」	74	バス停「鍛冶町中原」	93	バス停「八幡新町」	112	中川伝三郎商店	131	目黒町集落開発センター	150	バス停「新穂郵便局前」	169	朱鷺伝説と露天風呂の宿 きらく		
18	バス停「境」	37	カールペンクス古民家民宿 YOSABEI	56	佐渡市役所	75	いせや新館	94	バス停「八幡」	113	佐渡スポーツハウス	132	バス停「目黒町」	151	瓜生屋営農センター	170	バス停「椎崎温泉入口」		
19	バス停「秋津東」	38	バス停「吉井」	57	バス停「金井」	76	ローソン佐渡佐和田店	95	けあビジョンホーム佐渡八幡	114	バス停「佐渡警察署前」	133	バス停「待鶴荘前」	152	バス停「旅行村瓜生屋」	171	セレモニールホールおけさ		