



2週間で520万人が見る首都圏スーパーマーケット 店頭サイネージ広告

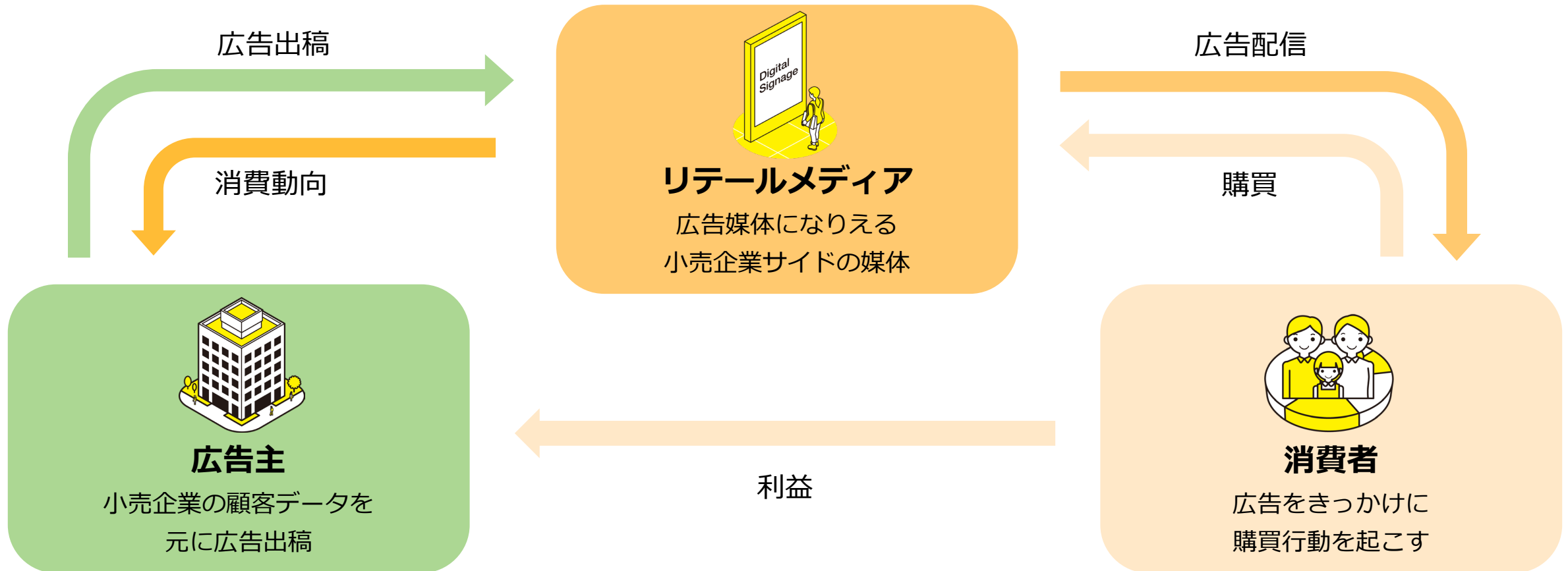
Retail communication signage
リテール コミュニケーション サイネージ



リテールメディアとは？

リテールメディアとは、リテール（小売）企業が自社で保有する消費者の購買データなどを活用して
広告を効果的に配信する仕組みのことです。

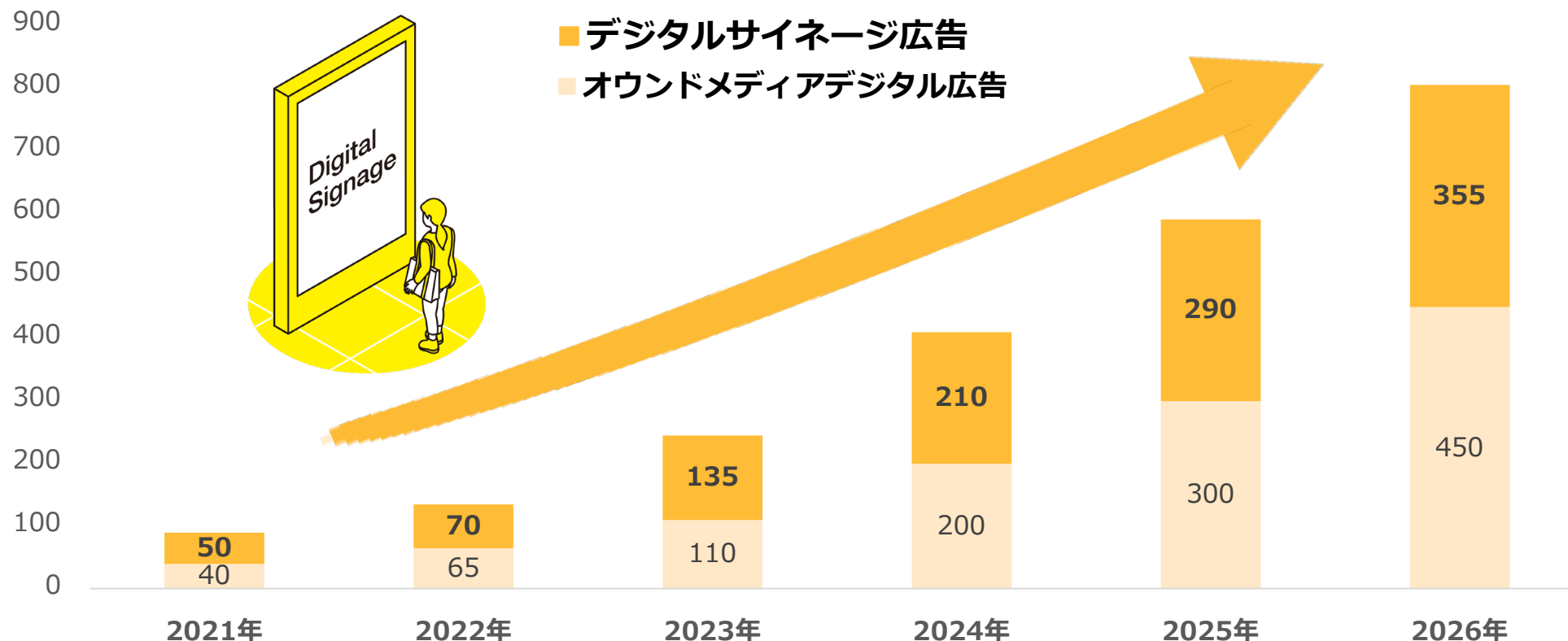
主なメディアは、店舗デジタルサイネージ・ECサイト・専用アプリ・POPなどです。



成長を続けるリテールメディア

CARTA HOLDINGSが実施したリテールメディア広告市場規模の調査によると、2024年は410億円、2026年には805億円程度まで拡大すると推測されています。

【リテールメディア広告市場規模推計予測 2021年～2026年】 (単位:億円)



https://cartaholdings.co.jp/news/20220927_2/

店頭サイネージが注目される理由

例えば、晩ご飯に悩みながらスーパーを訪れる顧客に対して、
入口のデジタルサイネージで、魚の煮付けが簡単に出来る調味料の動画を流します。

すると、購入への動機付けが起り、今日の晩ご飯の選択肢に入ってきます。

このように購買意欲を向上させるには適切なタイミングと適切な場所で情報を受け取ることで発生します。

店舗サイネージはテレビCMよりも、この効果が高いとされています。



【首都圏鉄道系スーパーマーケット店頭サイネージのメリット】



01 好立地

駅改札前や駅前の店舗入口付近に多く設置されており、駅を利用する周辺住宅地の生活者に向けても日々、反復的な訴求が可能です。



02 セグメント

エリアや店舗の指定が可能です。地域密着型のコミュニティや地元企業のアピール、学園祭やお祭りなどの情報発信にも有効です。



03 POSデータ

POSデータに基づいた広告配信期間における購買レポートのオプションもご用意しています。(例:売上金額・販売数量など)



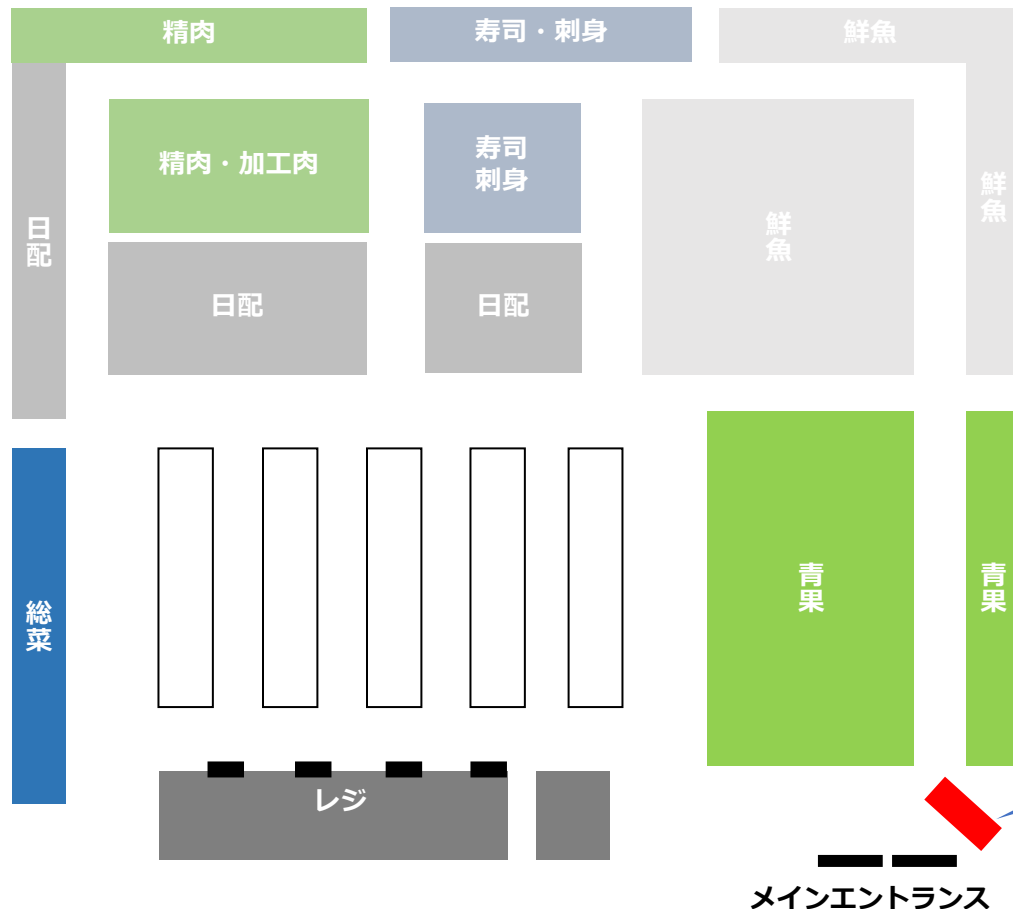
04 コンテンツ制作

オプションサービスではメディアコンテンツの作成も承ります。専門知識を生かし効果的なコンテンツを作成することもできます。

店頭サイネージ設置箇所（2024年3月現在93店舗）

リアルな売り場に最も近く、購買意思決定直前に訴求できる店頭サイネージメディアです

■店内イメージ



- 各店舗、メインエントランス付近に設置されています。
- レジカゴやショッピングカート・手指消毒液の付近に設置され日々の来店時に高確率・高頻度の視認が期待できます。

メディア概要 (全店実施)

チェーン・店舗指定プラン	1店舗 30,000円~/2週間×店舗数		※チェーンやエリア、店舗を指定した放映を実施します。※立地などにより別途見積もり	
媒体費用	正価 2,820,000円	2週間/93店舗94台放映		
設置店舗・面数	<ul style="list-style-type: none"> ●そうてつローゼン : 33店舗 ●Odakyu OX : 8店舗 ●リブレ京成 : 12店舗 ●東武ストア : 40店舗 	<ul style="list-style-type: none"> ■ 43インチ縦型ディスプレイ ■ キャスター付スタンド ■ 店舗入口付近に設置 		
来店者数 到達コスト/人	<ul style="list-style-type: none"> ・来店者数(93店舗) : 延べ約37万人/日、約518万人/2週間 ・到達コスト/人 : 約0.5円(正価時) ・放映回数 : 平均稼働時間12時間想定で216回/日・1店舗 			
放映尺	15秒/1枠 ※ロール長200秒 ※広告枠全6枠	開始日	毎週月曜日 ※最低掲出期間2週間 月曜以外の任意日開始の場合 : +5,000円	
申込期限 /入稿期限	放映開始の20営業日前 /放映開始の10営業日前	音声	音声OK	素材切替 放映期間中の素材切替 : +5,000円/回
入稿仕様	縦1920×横1080ピクセル 【動画データ】.mp4 【静止画】.jpg ※完全データ入稿にてお願いします。詳細については別途入稿仕様をご確認ください。			
放映コンテンツ	<ul style="list-style-type: none"> ・店舗販促枠 : 営業時間案内、会員募集、ポイント訴求、曜日別お買い得情報、公共料金支払い、グロッサリー商品案内 等 ・広告枠 : 食品メーカー、エンタメ・アミューズメント(番組宣伝)、主婦層を中心としたファミリー向け商品・サービス等 			
備考	<ul style="list-style-type: none"> ※第三者広告(店舗取扱商品以外の広告)も放映可能ですが、店舗によっては放映できない場合があります。 ※別途広告審査が必要となります。※決定優先となります。※競合排除は致しません。※売り場との連動はお約束できません。 ※店舗の改装や点検、時短営業等により、放映できない場合があります。※各店舗の系列企業と競合する広告は掲出できません。 ※広告実施可能店舗は変更になる場合があります。 			

※金額表示はすべて税抜 ※記載内容は予告なく変更となる場合があります。

放映口ール

■ 放映口ール：200秒

- 広告枠：15秒×6枠=90秒
- 店舗枠：15秒×6枠=90秒（店舗からのお知らせや店舗周辺の来店した顧客に役立つ地域の情報を配信）
- PB枠：10秒×2枠=20秒（PB商品「Vマーク」の告知）

15秒	15秒	15秒	15秒	15秒	15秒	10秒	15秒	15秒	15秒	15秒	15秒	15秒	10秒
店舗枠	広告 ①	店舗枠	広告 ②	店舗枠	広告 ③	PB 枠	店舗枠	広告 ④	店舗枠	広告 ⑤	店舗枠	広告 ⑥	PB 枠

■ 放映コンテンツ例

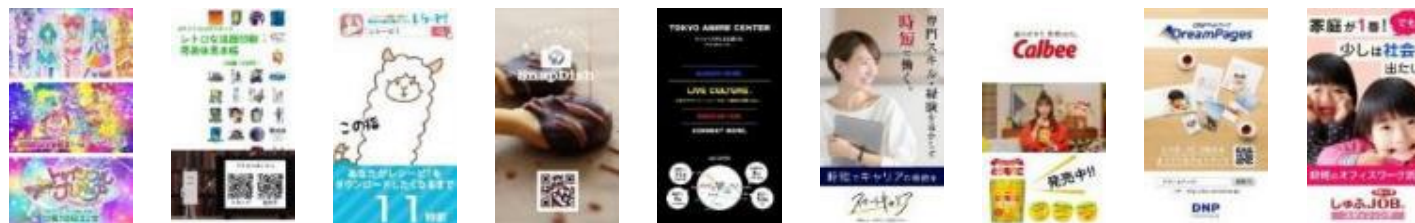
● 店舗枠（一例）



● PB枠（一例）



● 広告枠（一例）



※記載内容は予告なく変更となる場合があります。

そうてつローゼン メディア概要

神奈川県東部を基盤に横浜駅～横浜南西部をカバーする横浜エリアの主要路線である相模鉄道沿線を中心に展開するスーパーマーケットチェーン。神奈川県下ナンバーワンを目指す地域密着スーパーです。

広告単価	33店舗/2週間1枠 990,000円、4週間1枠 1,980,000円		
規模 設置個所	神奈川 33店舗/33カ所		
放映尺	15秒・最大12枠 約216回/日放映	開始日	毎週月曜日・ 最低掲出期間2週間
申込期限 入稿期限	20営業日前 10営業日前	音声	あり
入稿規定	縦1920×横1080ピクセル 【動画データ】.mp4 【静止画】.jpg		
その他 放映コンテンツ	店舗販促コンテンツ 例) ポイント訴求・営業時間案内・グロッサリー商品案内 等		
備考	※クリエイティブ審査がございます ※オリジナルコンテンツの制作もご相談ください		

■メディア特性

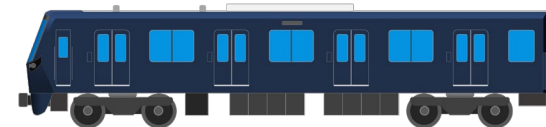
- ・誰もが必ず通る店舗入口で訴求可能。
- ・店舗販促情報と広告が交互に放映するため、視認率も高く非計画購買層へも直接リーチが可能。
- ・店舗配荷商品だけでなく主婦向けサービスや沿線企業の広告出稿も可能。

■利用者属性

- ・年代 : 20代～60代
- ・男女比 : 男性30%、女性70%
- ・特徴 : 駅前・駅中店舗も多く、サラリーマンや OL、DINKS・ニューファミリー層が多い。

■活用シーン

- ・食品メーカー様商品訴求
- ・沿線企業様サービス訴求
- ・来店客層向けアプリ告知やサービス告知等



※記載内容は予告なく変更となる場合があります。

東武ストア メディア概要

関東私鉄で最も長い営業距離を誇る東武鉄道沿線の駅前を中心に東京（北部）、埼玉、千葉エリアにおいて地域密着型スーパーマーケットチェーンを展開。沿線には大学や高校が約300校と多く点在することも特徴。

広告単価	40店舗/2週間1枠 1,200,000円、4週間1枠 2,400,000円		
規模 設置箇所	都内・埼玉・千葉 40店舗/40カ所		
放映尺	15秒・最大12枠 約216回/日放映	開始日	毎週月曜日・ 最低掲出期間2週間
申込期限 入稿期限	20営業日前 10営業日前	音声	あり
入稿規定	縦1920×横1080ピクセル 【動画データ】.mp4 【静止画】.jpg		
その他 放映コンテンツ	店舗販促コンテンツ 例) ポイント訴求・営業時間案内・グロッサリー商品案内 等		
備考	※クリエイティブ審査がございます ※オリジナルコンテンツの制作もご相談ください		

■メディア特性

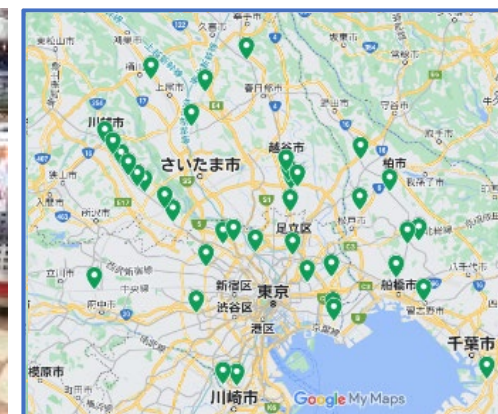
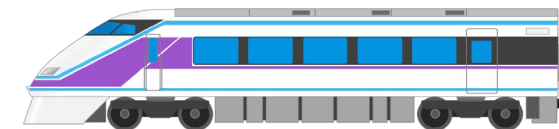
- ・誰もが必ず通る店舗入口で訴求可能。
- ・店舗販促情報と広告が交互に放映するため、視認率も高く非計画購買層へも直接リーチが可能。
- ・店舗配荷商品だけでなく主婦向けサービスや沿線企業の広告出稿も可能。

■利用者属性

- ・年代 : 20代~60代
- ・男女比 : 男性30%、女性70%
- ・特徴 : 駅前・駅中店舗も多く、サラリーマンや OL、DINKS・ニューファミリー層が多い。

■活用シーン

- ・食品メーカー様商品訴求
- ・沿線企業様サービス訴求
- ・来店客層向けアプリ告知やサービス告知等



※記載内容は予告なく変更となる場合があります。

Odakyu OX メディア概要

新宿を起点に3路線を有する小田急電鉄沿線を中心に展開する都市型スーパーマーケットチェーンです。ニューファミリー層にも人気の高い住宅エリアが多く、沿線には大学が多く学生が多く住んでいるのも特徴。

広告単価	8店舗/9カ所 2週間1枠 270,000円、4週間1枠 540,000円		
規模 設置個所	都内・神奈川 8店舗/9カ所		
放映尺	15秒・最大12枠 約216回/日放映	開始日	毎週月曜日・ 最低掲出期間2週間
申込期限 入稿期限	20営業日前 10営業日前	音声	あり
入稿規定	縦1920×横1080ピクセル 【動画データ】.mp4 【静止画】.jpg		
その他 放映コンテンツ	店舗販促コンテンツ 例) ポイント訴求・営業時間案内・グロッサリー商品案内 等		
備考	※クリエイティブ審査がございます ※オリジナルコンテンツの製作もご相談ください		

■メディア特性

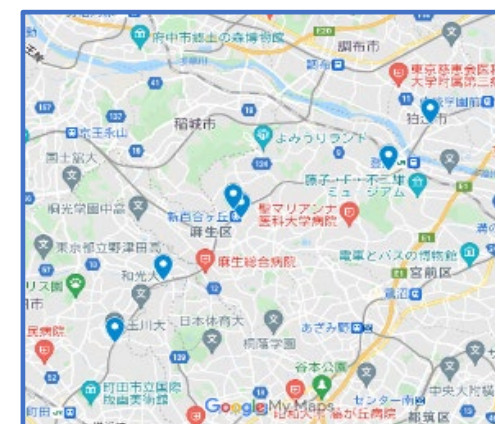
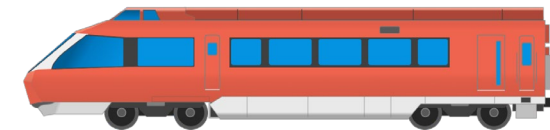
- ・誰もが必ず通る店舗入口で訴求可能。
- ・店舗販促情報と広告が交互に放映するため、視認率も高く非計画購買層へも直接リーチが可能。
- ・店舗配荷商品だけでなく主婦向けサービスや沿線企業の広告出稿も可能。

■利用者属性

- ・年代 : 20代~60代
- ・男女比 : 男性30%、女性70%
- ・特徴 : 駅前・駅中店舗も多く、サラリーマンや OL、DINKS・ニューファミリー層が多い。

■活用シーン

- ・食品メーカー様商品訴求
- ・沿線企業様サービス訴求
- ・来店客層向けアプリ告知やサービス告知等



※記載内容は予告なく変更となる場合があります。

リブレ京成 メディア概要

東京都東部、千葉県北西部の生活圏に延びる京成電鉄沿線を中心に展開するスーパーマーケットチェーン。
特に生活者ボリュームの多い千葉北西エリアを強みに地域密着スーパーとして展開しています。

広告単価	12店舗/2週間1枠 360,000円、4週間1枠 720,000円		
規模 設置箇所	都内・千葉 12店舗/12カ所		
放映尺	15秒・最大12枠 約216回/日放映	開始日	毎週月曜日・ 最低掲出期間2週間
申込期限 入稿期限	20営業日前 10営業日前	音声	あり
入稿規定	縦1920×横1080ピクセル 【動画データ】.mp4 【静止画】.jpg		
その他 放映コンテンツ	店舗販促コンテンツ 例) ポイント訴求・営業時間案内・グロッサリー商品案内 等		
備考	※クリエイティブ審査がございます ※オリジナルコンテンツの制作もご相談ください		

■メディア特性

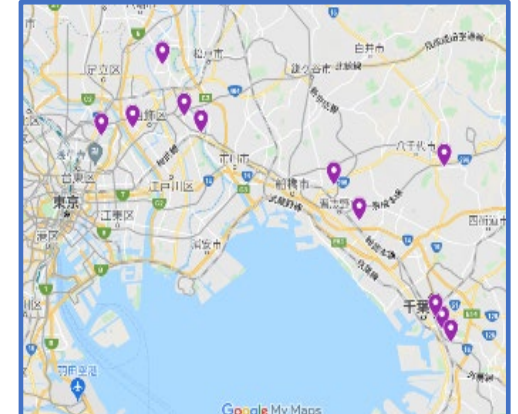
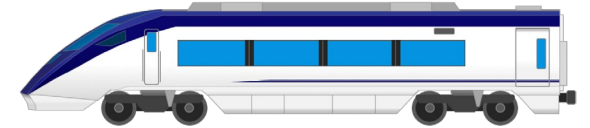
- ・誰もが必ず通る店舗入口で訴求可能。
- ・店舗販促情報と広告が交互に放映するため、視認率も高く非計画購買層へも直接リーチが可能。
- ・店舗配荷商品だけでなく主婦向けサービスや沿線企業の広告出稿も可能。

■利用者属性

- ・年代 : 20代~60代
- ・男女比 : 男性30%、女性70%
- ・特徴 : 駅前・駅中店舗も多く、サラリーマンや OL、DINKS・ニューファミリー層が多い。

■活用シーン

- ・食品メーカー様商品訴求
- ・沿線企業様サービス訴求
- ・来店客層向けアプリ告知やサービス告知等



※記載内容は予告なく変更となる場合があります。

各店舗の所在地一覧



そうてつローゼン

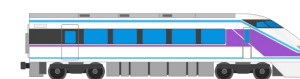
33店舗



1	モザイク港北店	横浜市都筑区中川中央1-31-1-0190
2	センター南駅前店	横浜市都筑区茅ヶ崎中央1-2
3	たいら店	川崎市宮前区平2-4-38
4	成瀬店	町田市南成瀬1-3-5
5	薬師台店	町田市薬師台2-13-1
6	十日市場店	横浜市緑区十日市場町807-1
7	横山台店	相模原市中央区横山台2-5-1
8	オルト新安店	横浜市神奈川区新子安1-2-5
9	上星川店	横浜市保土ヶ谷区上星川3-1-1
10	港南台店	横浜市港南区港南台3-1-3
11	六ッ川店	横浜市南区六ッ川3-75
12	磯子店	横浜市磯子区磯子1-2-1
13	湘南山手店	横須賀市吉井2-5-1
14	鎌倉深沢店	鎌倉市笛田3-16-1
15	鶴ヶ峰店	横浜市旭区鶴ヶ峰2-82-1
16	白根店	横浜市旭区中白根2-1-7
17	南まきが原店	横浜市旭区柏町130-1
18	希望が丘店	横浜市旭区中希望が丘97-12
19	ひなた山店	横浜市泉区上飯田町4702-1
20	緑園都市店	横浜市泉区緑園4-1-2
21	弥生台店	横浜市泉区弥生台16-1
22	山手台店	横浜市泉区領家2-10-1
23	いずみ中央店	横浜市泉区和泉中央南5-4-13
24	厚木林店	厚木市林1-16-1
25	杉久保店	海老名市杉久保北4-3-14
26	かしわ台店	海老名市柏ヶ谷555-1
27	葉山店	三浦郡葉山町一色988-1
28	高田店	茅ヶ崎市高田4-5-67
29	伊勢原駅前店	伊勢原市桜台1-3-3
30	富水店	小田原市新屋118-1
31	梶ヶ谷店	川崎市高津区梶ヶ谷3-13-11
32	ジョイナステラス二俣川店	横浜市旭区二俣川2-50-14
33	星川駅前店	横浜市保土ヶ谷区星川 1-1-1



東武ストア
40店舗



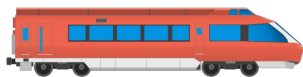
1	東武ストア葛西駅前店	東京都江戸川区中葛西3-34-12
2	東武ストア松原店	埼玉県草加市松原1-1-9
3	東武ストア王子店	東京都北区王子1-4-1
4	東武ストアみずほ台店	埼玉県蓮田市東みずほ台2-29-1
5	東武ストア蓮田メイン店	埼玉県蓮田市東5-8-65
6	東武ストア川越メイン店	埼玉県川越市脇田町103
7	東武ストアおけがわメイン店	埼玉県桶川市若宮1-5-2
8	東武ストアにしこくメイン店	東京都国分寺市泉町3-35-1-101
9	東武ストア白井店	千葉県白井市富士137-2
10	東武ストア新柏店	千葉県柏市新柏1-4-1
11	東武ストア前野町店	東京都板橋区前野町6-3-31
12	東武ストア鶴瀬駅ビル店	埼玉県富士見市大字鶴馬2602-3
13	東武ストア草加谷塚店	埼玉県草加市谷塚町983-3
14	東武ストア新船橋店	千葉県船橋市山手3-7-1
15	東武ストア朝霞店	埼玉県朝霞市本町2-3-23
16	東武ストア馬橋店	千葉県松戸市西馬橋蔵元町2-1
17	東武ストア練馬豊玉店	東京都練馬区豊玉中3-12-11
18	東武ストア鎌ヶ谷店	千葉県鎌ヶ谷市道野辺中央2-1-10
19	東武ストア新田店	埼玉県草加市金明町263-2
20	東武ストア上福岡店	埼玉県ふじみ野市上福岡1-7-26
21	東武ストア初石メイン店	千葉県流山市西初石3-96-24
22	東武ストアとろメイン	埼玉県さいたま市北区土呂町1-6-2
23	東武ストア南葛西店	東京都江戸川区南葛西2-3-9
24	東武ストア蒲生店	埼玉県越谷市蒲生寿町16-20
25	東武ストア草加中根店	埼玉県草加市中根3-2-25
26	東武ストア業平店	東京都墨田区業平5-5-9
27	東武ストア蘇我店	千葉県千葉市中央区蘇我2-4-1
28	東武ストアふじみ野ナーレ店	埼玉県富士見市ふじみ野東1-1-1
29	東武ストア津田沼店	千葉県習志野市津田沼5-12-4
30	東武ストア下丸子店	東京都大田区下丸子2-11-18
31	東武ストア新小岩店	東京都江戸川区本一色1-10-16
32	東武ストア北小住店	東京都足立区千住 1 丁目 3 0 - 3
33	東武ストア新河岸店	埼玉県川越市大字砂字亀原910-4
34	東武ストア東武動物公園駅前店	埼玉県南埼玉郡宮代町中央1-2-1
35	東武ストア朝霞台店	埼玉県朝霞市東分財 1 丁目 4-23
36	東武ストア晴海三丁目	東京都中央区晴海三丁目 9 番 1 号
37	東武ストア船橋南本町店	千葉県船橋市南本町 1 3 - 1 6
38	東武ストアかそメイン店	埼玉県加須市中央 1 丁目 1 - 1 5
39	東武ストア東雲店	東京都江東区東雲 1 丁目 5 - 1 9
40	東武ストア越谷店	埼玉県越谷市弥生町 4 - 1 1

各店舗の所在地一覧

上質で、こだわりの
スーパーマーケット。

Odakyu OX

**Odakyu OX
8店舗／9台**



1	Odakyu OX 狛江店	東京都狛江市元和泉1-2-1
2	Odakyu OX 新百合ヶ丘店1	神奈川県川崎市麻生区上麻生1-4-1
3	Odakyu OX 新百合ヶ丘店2	神奈川県川崎市麻生区上麻生1-4-1
4	Odakyu OX 玉川学園店	東京都町田市玉川学園2-21-9
5	Odakyu OX 万福寺店	神奈川県川崎市麻生区万福寺3-1-2
6	Odakyu OX 向ヶ丘遊園店	神奈川県川崎市多摩区登戸1891番地
7	Odakyu OX 鶴川店（壁）	東京都町田市能ヶ谷1-6-6
8	Odakyu OX 千歳船橋店（壁）	東京都世田谷区経堂4-18-39
9	Odakyu OX 相模原店（壁）	神奈川県相模原市南区南台3-20-1



**リブレ京成
12台店舗**



1	リブレ京成LaLaテラス南千住店	東京都荒川区南千住4-7-2
2	リブレ京成アルビス前原店	千葉県船橋市前原西6-1-70
3	リブレ京成ミネラル本千葉店	千葉県千葉市中央区長洲2-27-4
4	リブレ京成勝田台店	千葉県八千代市勝田台1-10
5	リブレ京成堀切店	東京都葛飾区堀切1-27-1
6	リブレ京成江戸川駅前店	東京都江戸川区北小岩3-23-1
7	リブレ京成幕張本郷店	千葉県千葉市花見川区幕張本郷6-22-30
8	リブレ京成水元店	東京都葛飾区水元2-19-10
9	リブレ京成新柴又店	東京都葛飾区鎌倉4-17-15
10	リブレ京成千葉寺店	千葉県千葉市中央区千葉寺町971-7
11	リブレ京成千葉中央店	千葉県千葉市中央区本千葉町15-1
12	リブレ京成三矢小谷店	千葉県松戸市三矢小台4-9-1



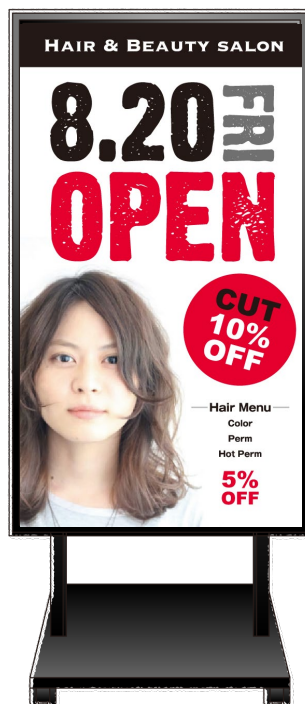
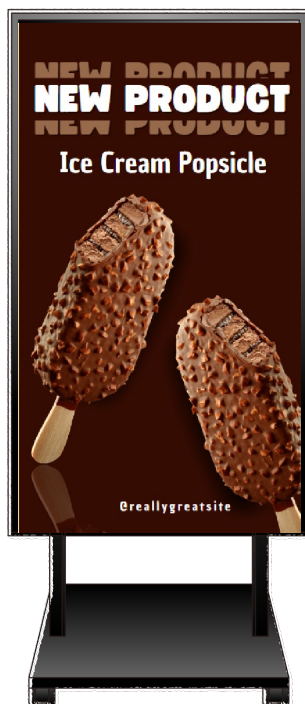
オプションサービス (1) コンテンツ作成

デジタルサイネージ用のコンテンツ作成も承ります。

コンテンツ作成プラン

▶ 静止画50,000円～ ▶ 動画150,000円～ ※15秒尺、デジタル素材支給の場合

制作例：デジタル素材支給時の15秒 静止画



※簡易的なイラストの文字やキャラクターが動くポスター動画のようなコンテンツでしたらローコストで制作可能です。

オプションサービス (2) POSデータ効果検証

店舗取扱商品（配荷メーカー様）の広告放映については、POSデータによる効果レポートも承ります。

POSデータを用いた レポート

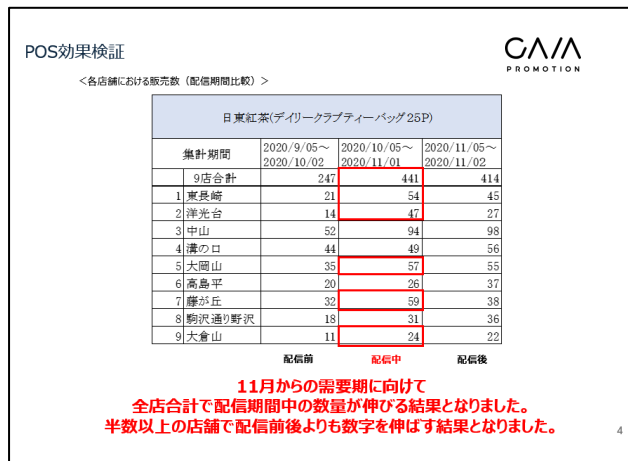
100,000円 ※1チェーン～

- ①実施概要 放映素材
 - ②放映前、中、後の商品POSリフト値（実施店舗合算の平均日販数/店舗）
 - ③放映店舗、未放映店舗での平均日販数/店舗の比較
- ※RAWデータの提供は不可

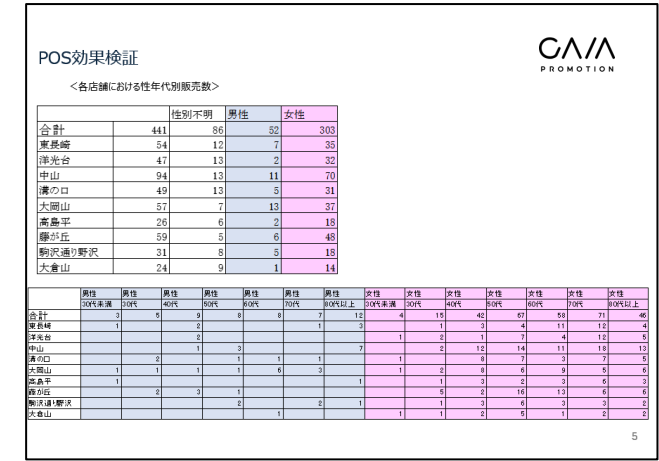
【レポートイメージ】



＜実施概要・結果まとめ＞



＜販売数の推移＞
※配信期間比較



＜年代別の販売数＞
※配信有無比較

入稿データの仕様について

■ MP4（動画）

画面サイズ（推奨）	1920 pixels × 1080 pixels
ビットレート（目安）	5 Mbps～10Mbps程度
コーデック	h.264 ※h.265は不可
フレームレート	30fps以下
ファイルサイズ（目安）	30MB以下
秒数	15秒

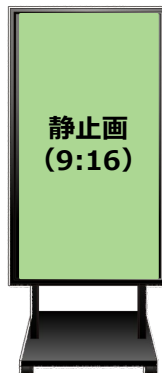


【データ入稿時の注意事項】

1. 解像度が画面サイズ（解像度）と異なる場合は、縦横の比率はそのままで画面いっぱい引き伸ばされます。（比率が16：9でない場合、縦または横が黒で埋められます）
2. 4Kコンテンツは推奨しておりません。
3. インターレース形式の動画は対応しておりません。
4. コンテンツ制作ソフトの特殊な機能を使用されているデータは対応しておりません。
5. 音声については、民放連の基準に準拠し、平均ラウドネス値：-24.0LKFS
もしくはピークレベルの音量を-12dbを上限としてください。
（民放連HP「ラウドネス関連」：<http://www.j-ba.or.jp/>）
6. 音量は各店舗の事情により異なります。
音量が小さい場合や無音の場合がありますので、テロップ表示を推奨いたします。

■ JPEG（静止画）

画面サイズ（推奨）	1920 pixels × 1080 pixels
・ 1ファイルのみ15秒表示設定（無音）となります。	
・ 15秒内で複数の静止画ファイルを切り替える場合はMP4での入稿となります。	

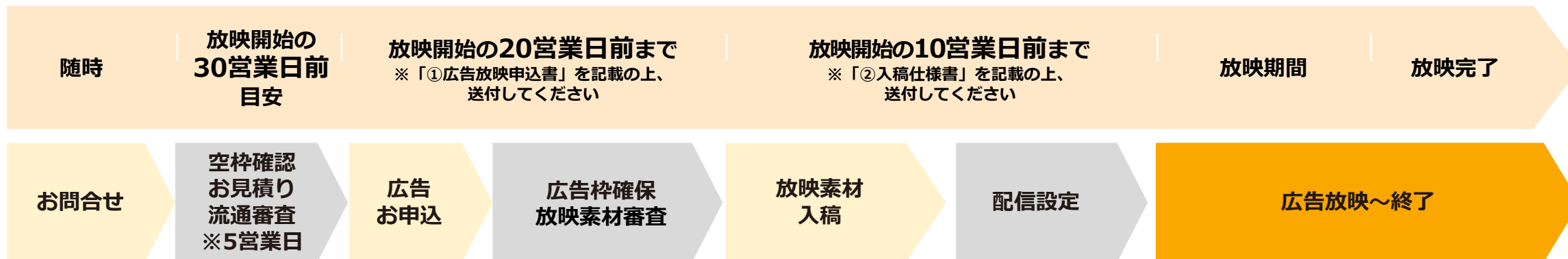


【その他注意事項】

7. 入稿データの仕様は変更になる場合があります。
8. 仕様通り制作された場合であっても、元素材影響により画質が粗くなる場合があります。
9. 仕様通り制作された場合でも、稀に正常に表示できない場合があります。
10. 音量はコンテンツ毎にバラつきが出ることをご了承ください。
11. 放映仕様に適合するデータへの加工はDNPオプションサービス<有料>をご利用いただけます。

放映までのスケジュール

■ スケジュールイメージ



■ 補足事項

1. お問い合わせの際は、広告内容・放映期間をお知らせください。
2. 広告枠の予約・仮押さえは承りません。決定優先となります。
3. 広告主の競合排除はございません。
4. 放映番組スケジュールの編成のご要望は、お受けしません。
5. 事前に放映素材の内容審査がございます。審査の結果、放映をお断りする場合や修正依頼をさせていただく場合がございます。
6. 放映内容の内容審査にかかわらず、弊社は、放映の内容、また、放映素材及び放映素材に利用されている著作権・商標権などに関しては一切責任を負いません。
7. 審査用素材は修正可能な段階でご提出をお願いいたします。
8. 放映素材は所定の使用で入稿をお願いいたします。入稿使用に沿っていない素材は放映することができません。
9. 店舗での撮影は禁止されているため、放映写真の提供はできません。必要な場合は事前にご相談ください。
10. 店頭取扱商品についての放映に伴うPOSデータのレポートはオプションとなります。



【掲載不可業種】

公営を含むギャンブル、風俗、消費者金融、ノンバンク系キャッシング、興信所、
宗教法人、政党・政治団体・政治家による政治活動、探偵事務所

広告が下記に該当した場合にはご利用をお断りさせていただくことがありますので、予めご了承ください。

【法律、規制について】

1. 広告に関する条例等関係諸法規、また国際法規に違反しているもの、または信義を損なうもの。
2. 各業種、業界において定める公正競争規約や自主規制などに違反しているもの。
3. 企業間または法廷にて係争中の問題を含んだもの。

【ビジュアル・表現に関して】

1. 内容が公序良俗に反し、公共空間の品位や美観を損ない、環境を悪化させるもの。
2. 広告の責任の所在や実態、内容が明確でないもの。射幸心を煽る表現によるギャンブルのPRを行ったもの。
3. 根拠のない最大級の表現（誇大広告）であったり故意に誤認を誘う表現（不当表示）のあるもの。
4. 効果効能の約束、確定していない具体的金額の表示などが裏付けなく表記されたもの。
5. 暴力や犯罪を肯定、示唆、助長、美化し社会秩序を乱す恐れのあるもの。
6. 醜悪、残虐、猟奇的な表現などにより不快感や恐怖心を起こさせるもの。
7. 人種、民族、国籍、出身地、性別、身体的特徴、病気、職業、境遇、思想信条などで不当に差別するもの
8. 保護の対象となる特定個人の情報を記載したもの。
9. 特定の政党、思想団体、宗教・宗派、意見の広告、並びにそれを擁護し中立の立場を欠くと判断されるもの
10. 過激な性表現、セクシャルハラスメントにあたるもの、またそのように想起させるもの。
11. 誹謗中傷、人権侵害、名誉毀損、プライバシーの侵害などにより基本的人権を損なうもの。
12. 児童、及び青少年の保護の視点から健全な育成を妨げるもの。

【その他】

1. 来店者及び施設内店舗などに混乱、危険を及ぼす可能性がある場合。
2. 関係省庁から中止命令が出たもの。
3. 広告掲載に関する申請・各書類に偽りの記載があったもの。
4. 広告代理店または広告主が、暴力団等を含む反社会的勢力に該当すること、または反社会勢力との関係を有していることが判明した場合
5. 事前審査、素材入稿等、指定スケジュールで行われない場合。
6. その他、ロケーションオーナーならびに弊社が不適切と判断した場合

※各店舗の系列企業と競合する商品・サービスの広告は掲出できません。

広告放映における補償基準（免責事項）

■ 放映補償に関する基本的な考え方

1. 自然災害、法定伝染病、感染症、戦争、内乱、法令制度改廃、公権力による命令処分、労働争議、施設における災害・事故、電力会社による停電、ネットワークの不通、その他不可抗力に帰する事由による放映回数減については補償範囲外とします。
2. 放送事故の認定、補償については店舗単位で行います。
3. 年数回程度の店舗法定点検による休業日や、店舗改装工事による休業日、および店舗都合による休業や営業自粛、時短営業等については、放映しないものとします。
4. 店舗改装工事は店舗規模により数日間要する場合がございます。また、ご報告が事後となる場合もございます。
5. 各店舗の媒体設置場所は店舗計画、催事、リニューアル等により変更となる可能性がございます。
6. 放映保証回数は稼働時間の80%とします。
7. 弊社又は店舗側の責により、期間内において放映保証回数に到達しなかった場合は、8.に定める方法にて同数の補償をするものとします。
8. 補償方法については、基本的に以下順位とし、協議の上決定するものとします。
 - ① 放映期間内・同一店舗での追加出稿による回数補償
 - ② 放映期間終了後速やかに、同一店舗での未達分の放映による補償
 - ③ 期間内・終了後共に補償ができない場合、料金減免対応とさせていただきます（店舗ごとの比重は同一とする）

(補足)

社会的要因等により広告として掲載することが不適切とみなされる事情が発生した場合、広告放映契約成立後または広告放映が開始された後においても、弊社裁量にて、広告主様に対する債務不履行責任、損害賠償責任等の一切の法的責任を負うことなく、全部または一部の放映を直ちに停止、中断、または中止できるものとします。また、この場合、既に放映済み分の料金支払いを免れるものではありません。