

報道関係者各位

2024年4月15日

福井コンピュータアーキテクト株式会社

## 国産 BIM 建築設計・施工支援システム「GLOOBE」の最新版、 躯体計画・仮設計画を大幅に強化して 2024 年 5 月 15 日（水）発売 ～働き方改革を見据えた建設生産性の向上を実現！～

福井コンピュータアーキテクト株式会社（本社：福井県坂井市、代表取締役 CEO：田辺 竜太）では、BIM 建築設計・施工支援システム GLOOBE において、建築現場に役立つ機能を大幅に強化した「GLOOBE 2024」を 2024 年 5 月 15 日（水）に発売します。

建設業界には 2024 年問題（建設業の働き方改革関連法）や就業者の減少と高齢化、建設資機材の高騰など課題が山積しています。「GLOOBE 2024」ではこれらの課題解決のため「生産性向上」を掲げて、作業時間の短縮や積算精度向上によるコスト削減、適正工期の実現を図ります。さらに手間なく BIM モデルを作成できるようになった最新の GLOOBE シリーズが設計・施工両面で働き方改革をサポートします。

### 【最新版のポイント】

#### ➤ GLOOBE Construction

寸法・記号の自動調整機能や梁・スラブの自動追従などの躯体計画の強化で躯体図の作成時間を大幅に省力化。

（従来バージョン比較で作成時間を約 40%短縮）

足場の水平・垂直方向一括入力などの仮設計画の強化で 88 条申請図面の作成も省力化。

#### ➤ GLOOBE Architect

建築基準法に順応して法規機能を強化。

#### ➤ GLOOBE シリーズ共通

RVT ファイルの入出力や業界標準の IFC4 対応で他の BIM ソフトウェアとの高い互換性を実現。

新たな Web ビューア「(仮称) GLViewer」を 2024 年 7 月にリリース予定。マルチデバイス対応で OS やデバイスに関わらず様々なシチュエーションで BIM データの確認・共有が図れることで施工現場の見える化を支援。



### 【リリース日】

- 2024 年 5 月 15 日（水）

### 【価格】（税抜）

主なプログラム	プログラム価格	使用権販売
GLOOBE Architect 基本（配置図・平面図・断面図・プラン図・立面図・CG など）	¥650,000	¥150,000／年額
GLOOBE Construction 基本（躯体計画・躯体数量算出・工程計画）	¥720,000	¥216,000／年額
GLOOBE Construction 仮設計画	¥360,000	¥108,000／年額
GLOOBE Construction 土工計画	¥240,000	¥72,000／年額
GLOOBE VR（1 年使用権）	—	¥180,000／年額
GLOOBE 点群アシスト（1 年使用権）	—	¥240,000／年額

【本件に関するお問合せ】 福井コンピュータアーキテクト株式会社 営業企画課

福井県坂井市丸岡町磯部福庄 5-6 [https://archi.fukuicompu.co.jp/products/gloobe\\_s/index.html](https://archi.fukuicompu.co.jp/products/gloobe_s/index.html)

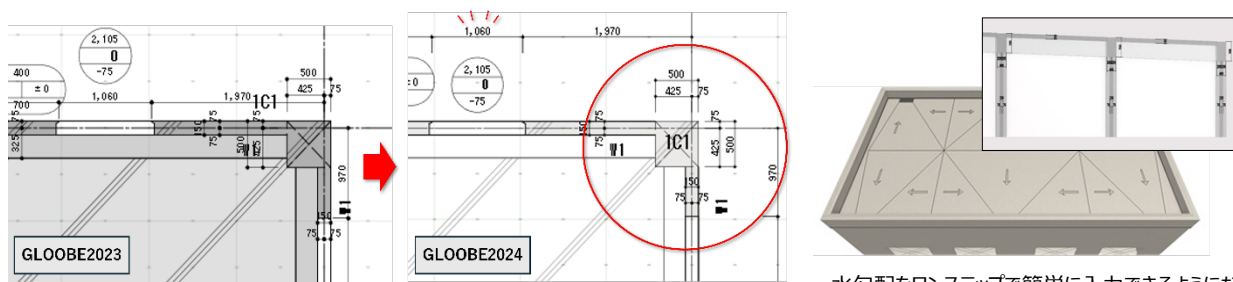
Tel : 0776-67-8850 問い合わせフォーム : <https://hd.fukuicompu.co.jp/contact/general.php>

## 【別紙】 GLOBE 2024 シリーズの主な新機能

## GLOBE Construction

## 【躯体計画の機能強化】

- 躯体図／躯体モデル作成の効率化
  - 寸法や記号の自動調整機能による文字重なりの軽減、柱符号の位置調整による加筆修正の省力化や躯体図の見やすさを向上。従来の2DCADと比較して約60%の作業時間短縮を実現できます。
  - フカシ・増し打ち表現を強化してモデルや図面表現の幅が広がります。階複写時の梁・スラブの自動追従や水勾配の入力対応で、より効率的な躯体モデル作成が可能。
  - 今回の機能強化で、躯体図作成ならびに積算処理において従来バージョンと比較して約40%の作業時間の削減を実現（弊社ユーザー様の国交省円滑化モデル事業での実証結果より）

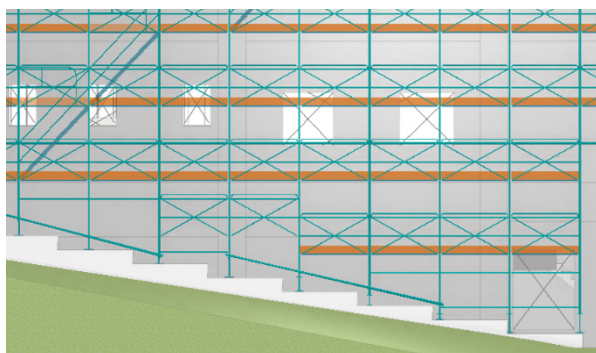


寸法・記号の自動調整機能により簡単・綺麗に作図

水勾配をワンステップで簡単に入力できるようになり  
手間をかけず施工モデルを忠実に再現

## 【仮設計画の機能強化】

- 入力作業の効率化
  - 足場の内側・外側基準の選択や水平・垂直方向への一括入力・削除が可能になります。仮設モデルの入力作業が大幅に短縮され、88条申請に必要な図面の作成を省力化できます。
  - 基本モデル作成で一側足場やシート種別に対応、狭小地などより多くの仮設現場で活用できます。



水平・垂直一括入力で入力を省力化。スパン割りや傾斜地も対応



一側足場を新たに追加。狭小地の現場でも計画可能

- 主要メーカーの次世代足場マスタをバンドル化
  - 国内8社の足場マスタをダウンロードして簡単に正確な仮設モデルが作成できます。

	アルインコ株式会社		
アサヒ産業株式会社	アルインコ株式会社	信和株式会社	株式会社杉孝
			
株式会社ダイサン	株式会社タカミヤ	東阪工業株式会社	日建リース工業株式会社

## GLOOBE Architect

## 【法規機能の強化】

- 令和5年4月1日施行の建築基準法改正に対応した法規機能強化
  - 「階数に応じて要求される耐火性能基準の合理化」へ対応した耐火性能の拡張
  - 容積率不算入対象区分を追加し、建築確認申請書の様式変更に対応

## GLOOBE シリーズ共通

## 【他 BIM ソフトウェアとの連携強化】

- RVT ファイル出力に対応
  - 既存の RVT ファイル取込機能に加えて、新たに RVT ファイル出力にも対応。GLOOBE で作成したデータを RVT 出力して Revit (Autodesk 社製) を利用中のお取引先とスムーズな連携が行えます。
- IFC4 フォーマットへの対応
  - 業界標準である IFC4 対応で、他の BIM ソフトウェアとの更に互換性の高いデータ連携が可能。

## 【(仮) GLViewer (2024年7月リリース予定)】

- いつでもどこでも様々なシチュエーションで BIM データの確認・共有が可能
  - マルチデバイス対応として PC やタブレット、スマホなどから手軽に BIM データへアクセスしてもデータ確認が可能。
  - 図面と BIM モデルを合わせて表示する 2D・3D 重ね合わせ表示機能を搭載。  
※データ共有には 3Dカタログ.com 有料会員 Bプラン契約が必要です。



## BIM 情報発信イベント : G-Style フォーラムのご案内

GLOOBE2024 リリースを記念して、下記イベントにおいて新バージョンのご紹介や外部講師による運用事例セミナーなどを開催いたします。オンライン開催を予定しておりますのでお気軽にご参加下さい。



- 開催 : 2024年6月14日(金) 13:30~16:00
  - 形態 : 事前申込者限定でオンラインによるライブ配信
- ※詳細につきましては弊社ホームページにて今後ご案内いたします。