

デジタルリスクを予兆・検知・解決するソリューションを手掛ける(株)エルテス
リアル システムズ
エストニア Reaal Süsteemid社とリスク解析分野で業務提携
ビッグデータ解析ツール「VizKey」の正式提供開始

～膨大なデータの相関関係の可視化により、不正送金・インサイダー取引などの
金融犯罪対策を始めとする犯罪捜査に活用～

企業が抱えるデジタルリスクを予兆・検知・解決するソリューションを手掛ける株式会社エルテス（代表取締役：菅原貴弘、東京都港区）は、エストニアの Reaal Süsteemid 社（以下、リアルシステムズ社）と業務提携し、ビッグデータ解析ツール VizKey の提供を始めとしてリスク解析において協業していくことをお知らせいたします。



■提携の背景

当社は2016年11月29日を持ちまして、東京証券取引所マザーズ市場に新規上場を致しました。「デジタルリスクを解決する社会インフラの創出」をミッションに掲げ、社会問題を解決するデジタルリスクソリューションの開発を推進しております。

中でも、膨大なデータを解析する事によりリスクを予兆する「リスクインテリジェンス分野」は事業拡大が見込まれており、この度、ビッグデータ解析ツール「VizKey」を開発したエストニアのリアルシステムズ社と日本市場において協業することに致しました。

エストニアは、電子政府(e-Government)・電子行政サービスを実現し、国民ID制度を早くから導入するなど、世界でも有数のIT先進国であり、優れたテクノロジーを有するベンチャー企業が集積しています。その中でも同社は、エストニア政府の電子化計画に大きく貢献するなどの実績を持ち、当社リスクインテリジェンス事業とのシナジー効果が見込まれるテクノロジー企業です。今回の業務提携により、さらなる事業拡大を目指してまいります。

■「ビッグデータ解析ツール VizKey」について

<概要>

膨大なデータの繋がりを可視化することで、その関係性から正確な事実の理解や重要な数値・事象を発見することが出来る、情報解析ツールです。アイコン（オブジェクト図）と、リンク（関係性を示す線、矢印）により、あらゆる情報を図として描くことができるため、複雑な検索と分析機能を結びつけることで、膨大かつ複雑なデータの理解が容易になり、隠された相関関係や現在の状況、重要性の大小を判断しやすくなります。



対象として、不正送金、マネーロンダリング、インサイダー取引、金融詐欺、公的資金関連の詐欺、汚職などの検知・調査が想定されます。

提供開始 : 2016 年 12 月 15 日
料金 : 年間利用料 100 万円/アカウント (アカデミック価格 50 万円/アカウント)
関連 URL : <https://eltes-solution.jp/vizkey/>

■ Reaal Süsteemid 社について

1993 年に創業された、エストニアの首都タリンを本拠地とするテクノロジー企業です。エストニア政府の電子化計画に大きく貢献し、欧州を中心に 17 カ国に顧客を有しています。同社が開発したビッグデータ解析ツール VizKey は民間企業だけではなく、行政機関や軍隊、警察機関にも導入されています。

URL : <http://realsystems.eu/>

■ 株式会社エルテスについて

リスクに特化したビッグデータ解析を強みに、ソーシャルリスクを中心としたデジタルリスクを検知・解決するソリューションを提供しております。デジタルリスクとは、インターネット上での炎上・情報漏洩・従業員による内部不正・産業スパイ等、企業の競争力にも影響を与える重大なリスクを指し、当社ではそのデジタルリスクを分析する事で、企業が抱える課題を解決するサービスを 300 社以上に提供しています。

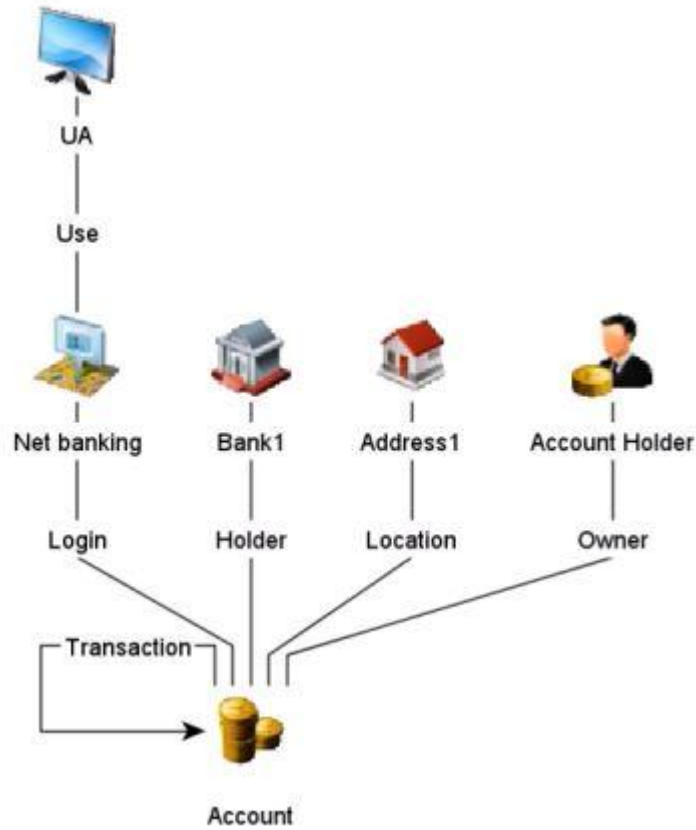
[会社概要]

社名 : 株式会社エルテス
代表者 : 代表取締役 菅原貴弘
所在地 : 東京都港区新橋 5 丁目 14 番 10 号
創業 : 2004 年 4 月 28 日
資本金 : 628,400,400 円 (2016 年 11 月 29 日現在。資本金準備金を含みません。)
URL : <https://eltes.co.jp/>
主要外部株主 : 株式会社産業革新機構、株式会社電通、株式会社 NTT ドコモ・ベンチャーズ等
事業内容 : リスク検知に特化したビッグデータ解析によるソリューションの提供

【参考資料】

<基本操作>

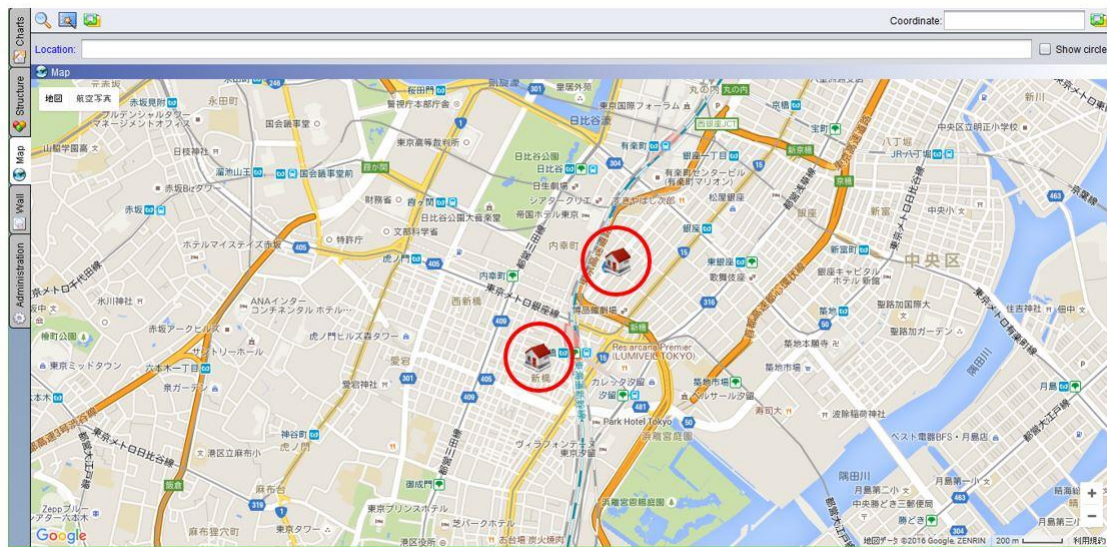
チャート上にアイコンをドラッグアンドドロップする



<その他の機能>

位置情報の表示

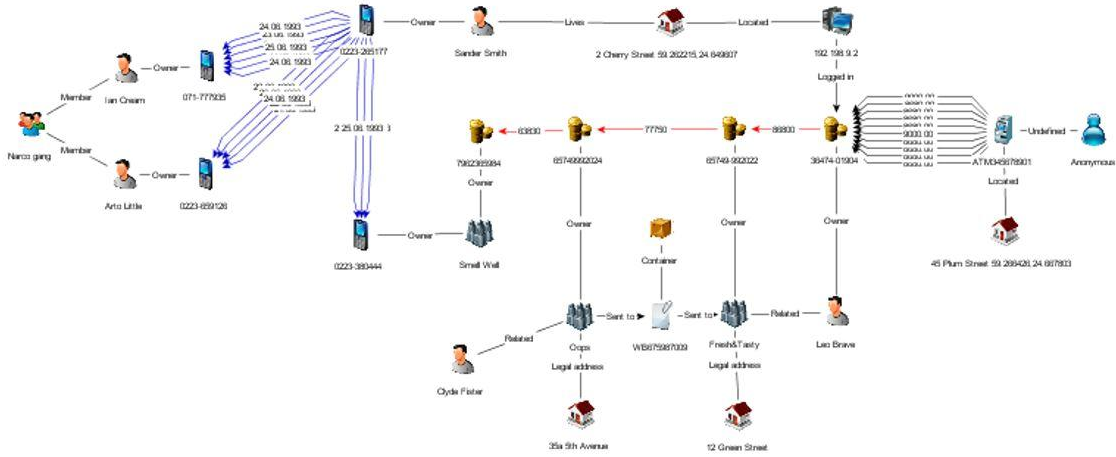
緯度・経度のデータから地図情報に展開することが可能です。



<利用事例>

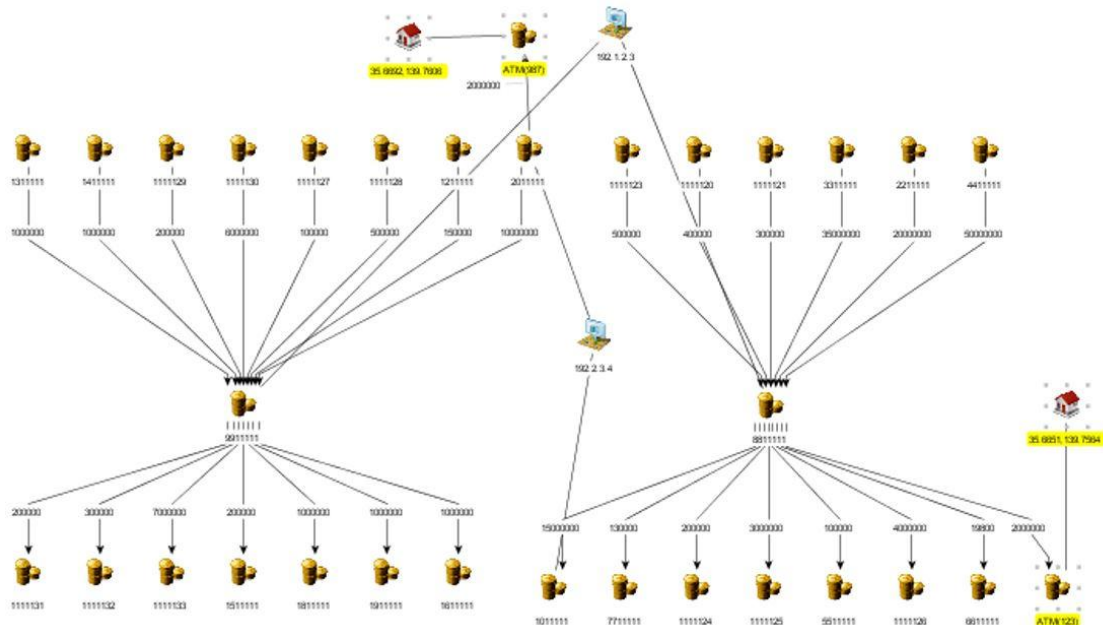
①海外における麻薬捜査

資金移動・通話・物流・住所など様々な繋がりを一つのチャートに示しながら調査を進め、犯人特定に至っています。



②ネットバンキングにおける金融犯罪対策

不審な IP アドレスからアクセスのあった口座を呼び出し、さらにその口座の取引状況を表示することで、複数の口座と資金移動を確認しています。



<データインポートの流れ>

①携帯電話の通話記録

FILE1

FILE2	Destination Number	Date	Time
0223-265177	0223-516323	21.06.1993	08:23 24
0223-265177	0223-811785	21.06.1993	08:24 170

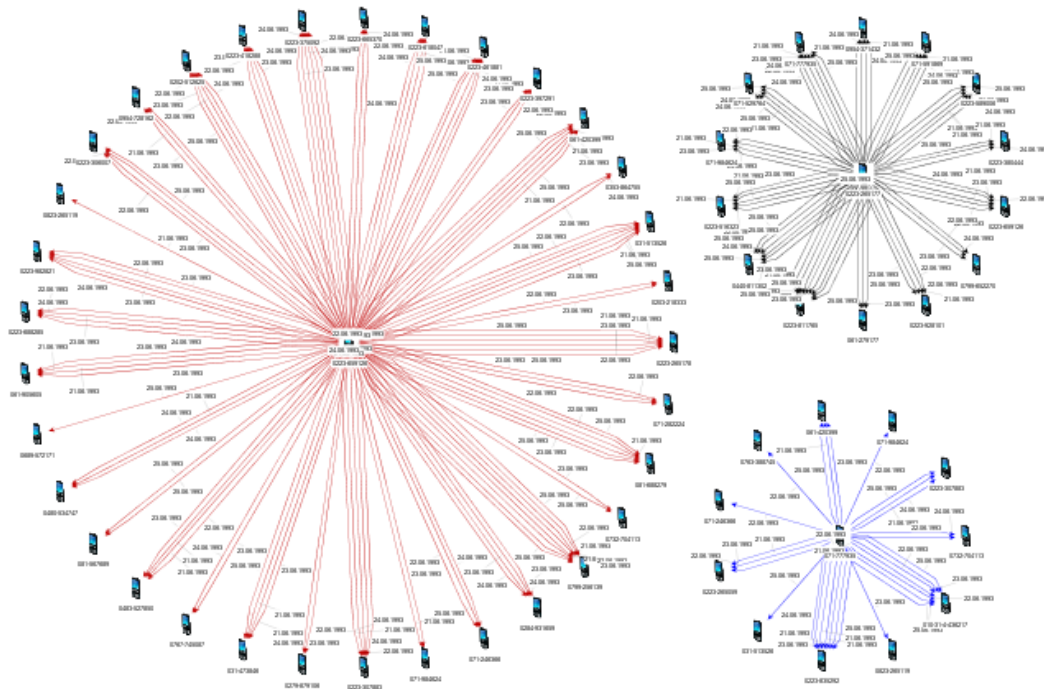
③Paul Johns phone

Destination Number	Date	Time
061-905805	21.06.1993	8:16 160
0480-534747	21.06.1993	8:29 22
0483-527850	21.06.1993	9:14 191

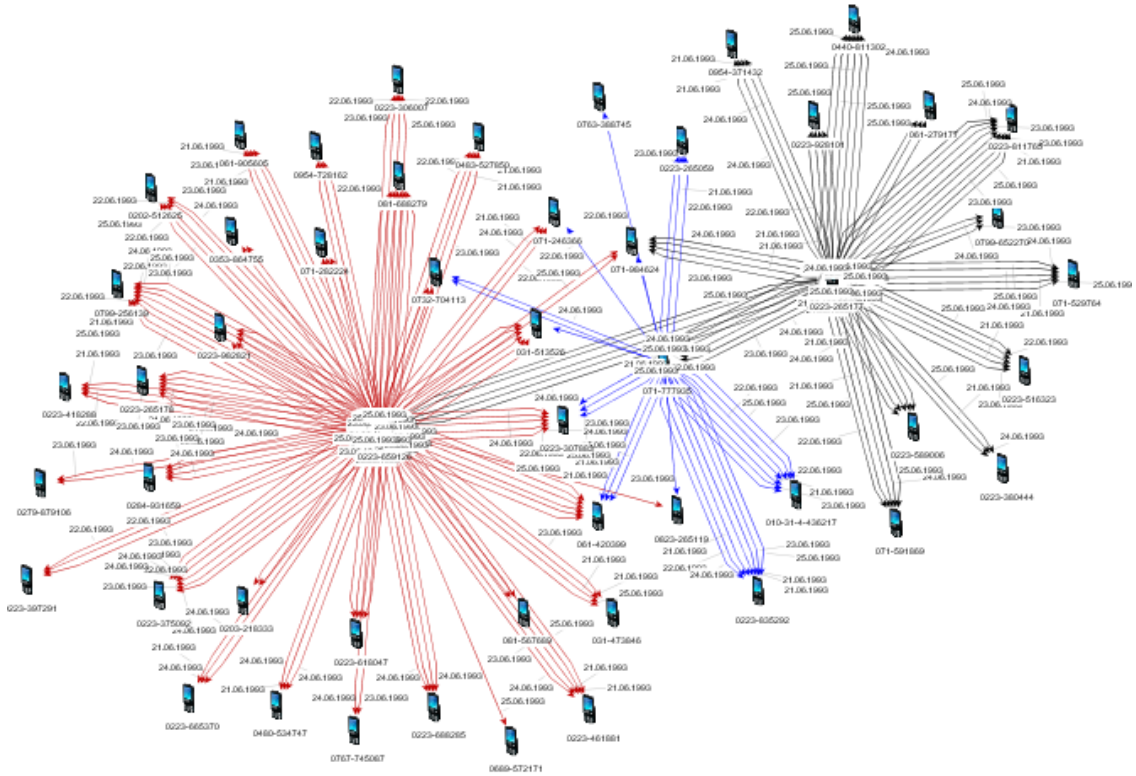
③Sander Smith phone

Destination Number	Date	Time
0223-265177	21.06.1993	08:23 24 :00 186
0223-265177	21.06.1993	08:24 170 :46 78
0223-265177	21.06.1993	09:05 123 :52 195
0223-265177	21.06.1993	09:47 76 :04 116
0223-265177	21.06.1993	10:21 48 :06 176
0223-265177	21.06.1993	10:43 37 :10 146
0223-265177	21.06.1993	11:18 39 :13 45
0223-265177	21.06.1993	11:52 47
0223-265177	21.06.1993	12:13 177
0223-265177	21.06.1993	12:56 20
0223-265177	21.06.1993	13:43 109

② 3台の通話記録の可視化



③データを繋げる



④重要な関係性を示すデータの発見

