

報道関係者各位

2022年5月13日 横浜東急REIホテル

横浜で、ふたつの“宇宙空間”を体験  
 コニカミノルタプラネタリアYOKOHAMA全館共通鑑賞引換券付きプラン  
 2022年5月13日（金）より販売開始



横浜東急 REI ホテル（神奈川県横浜市西区みなとみらい・総支配人 山田 早苗）では、2022年5月13日（金）より、「コニカミノルタプラネタリアYOKOHAMA」の全館共通鑑賞引換券が付いたレストランプランと宿泊プランの販売を開始いたします。

洋食と中華をアレンジした新感覚メニューが好評のカジュアルレストラン・ビストロチャイナ「アンコール」では、特別コースを提供いたします。人気の「石焼ハマーポー豆腐」をはじめ、タバサアソート3種や季節ごとに変わるユニークな料理で、「アンコール」の魅力を存分にご堪能いただけます。

充実のお食事時間をお過ごしいただいた後は、「コニカミノルタプラネタリアYOKOHAMA」で、色鮮やかな映像体験を。LEDドームに映るプラネタリウム作品で、宇宙の果てまでも、気軽なショートトリップをお楽しみいただけます。同施設内「Cafe Planetaria」の星や宇宙をテーマにしたドリンクやフードもご一緒にどうぞ。

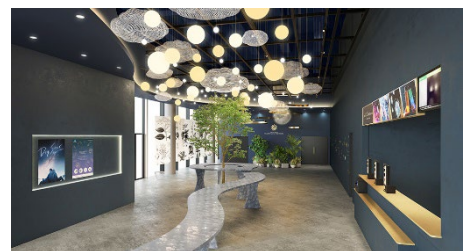
また、「コニカミノルタプラネタリアYOKOHAMA」の全館共通鑑賞引換券付き宿泊プランも新登場。ナチュラルで落ち着いた色合いの客室には、ホテルのシンボル「月」のライトが。柔らかい光の中で、ごゆっくりお過ごしいただいた翌日は、「コニカミノルタプラネタリアYOKOHAMA」で、新しいプラネタリウムの世界をお楽しみください。

“星空”のあるライフスタイルを提案する「コニカミノルタプラネタリアYOKOHAMA」と、“月”をシンボルとしている当ホテルによる初のコラボレーション企画。横浜で、ふたつの“宇宙空間”を、この機会にぜひ体験してください。

#### 「コニカミノルタプラネタリアYOKOHAMA」

2022年3月24日（木）オープンしたばかりの、日本初のLEDドームシステム「DYNAVISION®-LED」によるプラネタリウムドームシアター。星空と全天周映像による「癒し」や「心地よさ」を体験できるエンタメ系プラネタリウムです。

◇所在地：神奈川県横浜市西区高島一丁目2番5号 横濱ゲートタワー2F  
 ◇席数：一般席162席、プレミアムシート4席、車椅子スペース4か所  
 ◇公式ウェブサイト <https://planetarium.konicaminolta.jp/planetariayokohama/>



次頁へ続く

## コニカミノルタプラネタリアYOKOHAMA 全館共通鑑賞引換券付きプラン 販売概要

### ■レストランプラン

期間：2022年5月13日(金)より通年 ※除外日あり

時間：ランチタイム 11:30～14:30(L.O.14:00) ディナータイム 17:30～22:00(L.O.21:30)

場所：ビストロチャイナ「アンコール」(9階)

料金：おひとり様 4,500円

内容：①特別コース

(タパスアソート3種、サラダ、メイン料理、石焼ハマーボー豆腐&ライス、デザート、コーヒー)

②コニカミノルタプラネタリアYOKOHAMA全館共通鑑賞引換券

#### 【お客さまのお問い合わせ先】

ビストロチャイナ「アンコール」

Phone：045-663-0138(レストラン直通)



ビストロチャイナ「アンコール」

### ■宿泊プラン

期間：2022年5月13日(金)より通年

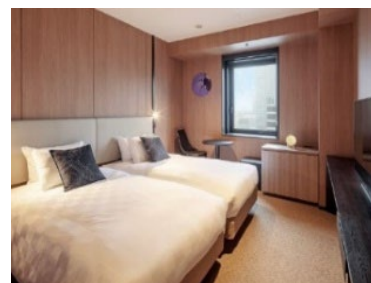
時間：チェックイン 15:00 / チェックアウト 10:00

客室：スタンダードツイン(21.4～24.6㎡)

※他のお部屋タイプの設定もございます。

料金：おひとり様 5,500円～(2名1室ご利用時)

内容：コニカミノルタプラネタリアYOKOHAMA全館共通鑑賞引換券



客室「スタンダードツイン」

#### 【お客さまのお問い合わせ先】

宿泊予約

Phone：045-663-0109(代)

※コニカミノルタプラネタリアYOKOHAMA全館共通鑑賞引換券は、レストランご来店時またはチェックイン時にお渡しいたします。

(有効期限は半年間です。各上映時間はコニカミノルタプラネタリアYOKOHAMAの公式ウェブページにてご確認ください。)

※社会状況により営業内容に変更が生じる場合がございます。最新の営業情報はホテル公式ウェブサイトをご確認ください。

※横浜市の協力依頼に伴い、新型コロナウイルス陰性証明書(非感染証明書)の提示をお願いする場合がございます。

※表示料金には【ランチ】消費税10%・【ディナー】サービス料10%・消費税10%が含まれております。

※食材の入荷状況により、メニューが変更になる場合がございます。

※食物アレルギーのある方は、予めスタッフにお知らせください。 ※写真はイメージです。

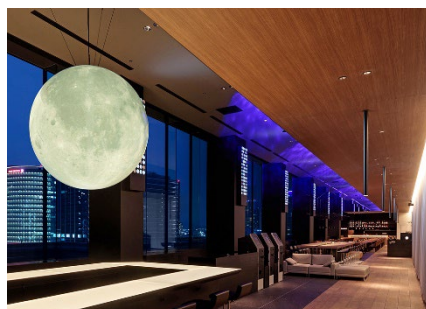
### ■所在地

神奈川県横浜市西区みなとみらい 4-3-6

みなとみらい線 新高島駅 徒歩約2分

JR・東急線・京急線 横浜駅 徒歩約10分

<https://www.tokyuhotels.co.jp/yokohama-r>



ロビー



外観

### ■施設構成

1階：ホテルエントランス

9階：フロント・ロビー レストラン グラブ&ゴー

10階～15階：客室(234室)

◆横浜東急 REI ホテルでは、お客さまの安全と健康を第一に、新型コロナウイルス感染防止対策に最善を尽くし取り組んでまいります。詳細はホテル公式ホームページをご覧ください。<https://www.tokyuhotels.co.jp/yokohama-r/information/64374/index.html>

#### [本件に関するお問い合わせ]

マーケティング(横浜ベイホテル東急内)

大山・佐竹

Phone：045-682-2273

Fax：045-682-2271