

2025年2月7日

報道機関各位

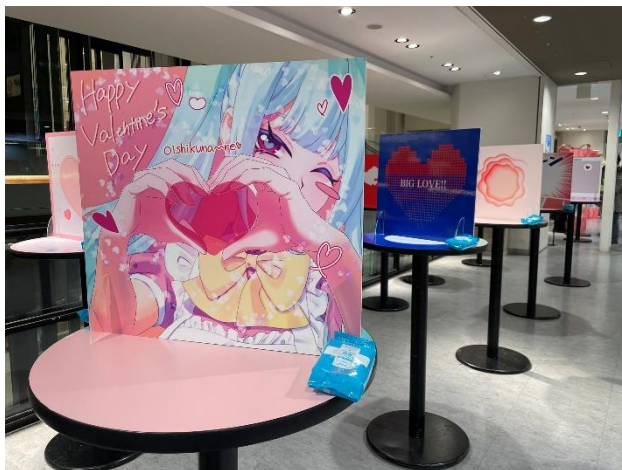
学校法人 塚本学院

大阪芸術大学

大阪芸術大学×近鉄百貨店 産学連携プロジェクト
バレンタイン気分をもっと特別に！デザイン学科の学生が
特別なスイーツを華やかに彩るフォトパネル 24点を制作

■開催場所：あべのハルカス近鉄本店 ウイング館 9階催会場 ■開催期間：2025年1月17日（金）～2月14日

大阪芸術大学（学校法人塚本学院 / 所在地：大阪府南河内郡 / 学長：塚本邦彦）は、株式会社近鉄百貨店（所在地：大阪府大阪市 / 代表取締役社長執行役員：梶間 隆弘）との産学連携プロジェクトとして、プロジェクトに参加するデザイン学科3年生の24名があべのハルカス近鉄本店にて開催中のバレンタインフェア「バレンタイン ショコラ コレクション 2025」のバレンタインフォトパネルを制作いたしました。



大阪芸術大学では「大学は夢を実現させるための手がかりを見つけ、自らの力によってその夢をつかみ取る場所でありたい」といった理念を掲げています。昨年に引き続き、今年も近鉄百貨店とバレンタインフェアにて協働しました。

会場内には「思わずスイーツの写真を撮りたくなる」をテーマに、学生がデザインを手掛けた24点のバレンタインフォトパネルを展示しています。特別なスイーツをより華やかに彩る、オリジナリティ溢れるデザインとなっていますので、お買いあげいただいたショコラやスイーツ、推しのグッズなどと一緒に撮影しバレンタインをお楽しみください。

さらに、あべのハルカス近鉄本店のInstagramアカウント「@kintetsu.abeno」

(<https://www.instagram.com/kintetsu.abeno/>) におけるバレンタインに関する投稿では、音楽学科の学生6名がバレンタインフェアのために制作したオリジナルの楽曲をお楽しみいただけますのであわせてご注目ください。

■デザインを手掛けたデザイン学科学生のコメント

デジタルアーツコース3年生 大竹七音さん

プレゼントボックスを鳥の巣に見立てて、シマエナガがチョコをねだっているというデザインにしました。シマエナガに買った食べ物をあげているような写真を撮ることができます。



イラストレーションコース3年生 山本桜子さん

RPG風のゲーム画面をイメージし、お客様が購入したスイーツを魔王に見立てて自身がゲームの中にあるようなユニークかつ可愛いデザインを意識しました。



グラフィックデザインコース3年生 杉本 妃那菜さん

可愛らしく、思わず写真を撮ってしまうようなものをイメージしてデザインしました。



グラフィックデザインコース3年生 柴田彩珠さん

可愛い女の子とマスコットのうさぎが楽しくティーパーティーをしている様子です。パステルでかわいらしいイメージで制作しました。



デジタルメディアコース3年生 松本奈菜さん

優しいピンクで奥行きがあっっておしゃれでチョコが映えるようにしました。PARTYがテーマなので、モチーフに頼りがちになるが、要素を削ぎ落して、シンプルにしました。どんなものにも合うデザインにしました。



デジタルアーツコース3年生 畑中咲さん

食品と一緒に撮ってもらうことで写真映えしつつ、興味を持ってもらえるデザインを目指しました。ハートポーズの前に食品を持っていくと可愛く美味しくなるおまじないをかけてもらえるというシチュエーションにしました。



■楽曲を制作した音楽学科学生のコメント

音楽・音響デザインコース2年生 西尾駿佑さん

曲名: Sweet present

バレンタインのわくわくする感じや、心躍る雰囲気をもとに曲の要素にしようと思い、制作しました。

その上、イメージワード全てにできるだけ当てはまるようにもしました。

元気で抑揚のあるメロディーとインパクトがあって、パーティーのような楽しい雰囲気を注目して欲しいです。

音楽学科 音楽・音響デザインコース2年生 谷口陽和さん

曲名: promenade

曲名の'promenade'は散歩をするという意味で、フランスの人はデートで散歩をすることが多いそうなので、ヨーロッパのおしゃれな街並みを散歩している風景を思い浮かべて、大人な感じの曲調を意識しました

音楽・音響デザインコース2年生 佐久本美希さん

曲名: Chocolate and fun times

チョコレートを選ぶ楽しさとイメージワードの中にある「品のある」をイメージして作りました。

お客さんが、紹介されるチョコレートの情報がちゃんと頭に入るよう少し落ち着いた感じで作りました。

音楽・音響デザインコース2年生 石川琴葉さん

曲名: Bonbon de chocolat

チョコレートを買ってから、家に持ち帰り食べ始めるまでのワクワク感を出せればいいなと思い作曲しました。

曲の中にチョコレートの効果音を使っているところもあるので見つけてみてください！

音楽・音響デザインコース3年生 泉翔真さん

曲名: Happy Valentine Core

バレンタインに友チョコを分け合う楽しい雰囲気を醸し出しながら、若い世代や様々な界隈に目に留まるような曲調を目指しました。

音楽・音響デザインコース3年生 住吉杏都さん

曲名: ランドマーク

今回の楽曲はランドマークのように象徴となる曲を目指し作りました。

三連符のリズムが特徴的でさらに音の上がり下がりによって曲自体の流れや強弱を作っています

軽快なリズムに合わせた明るいサウンドにご注目してお聞きください！

■「バレンタイン ショコラ コレクション 2025」概要

開催期間：2025年1月17日（金）～2月14日（金）

開催場所：あべのハルカス近鉄本店 ウイング館9階催会場

特設サイト：<https://www.d-kintetsu.co.jp/store/promo/2025valentine/news/>

Instagram：<https://www.instagram.com/kintetsu.abeno/>