

渋谷から「旅」の可能性を広げる物産展、本日よりスタート！  
**「SHIBUYA WANDERING CRAFT 2019 旅展」**

「BASE」、「CAMPFIRE」、「CINRA.NET」など話題のWEBサービスをはじめ、  
 「8/」がキュレーションする11日間限定の物産展

「渋谷ヒカリエ」のクリエイティブスペース「8/(はち)」にて開催

**「SHIBUYA WANDERING CRAFT 2019 旅展」**

【メディア説明会・内覧会日時】2019年8月20日(火) 13:00～15:00

【イベント開催期間】2019年8月20日(火)～9月1日(日)



東京急行電鉄株式会社が運営する高層複合施設「渋谷ヒカリエ」の8階にある、クリエイティブスペース「8/(はち)」では2019年8月20日(火)～9月1日(日)の期間、「8/」全体を通して、「SHIBUYA WANDERING CRAFT 2019 旅展」を開催します。初日となる本日8月20日(火)には、「SHIBUYA WANDERING CRAFT 2019 旅展」メディア説明会・内覧会を実施しました。

「SHIBUYA WANDERING CRAFT」は、渋谷らしい新しい発見や出会いの場としてさまざまなテーマを設け、2014年から「食の生産者」「農業」「エコ」「オーダーメイド」など、既成概念に囚われず、これからの暮らしに新たな発見のある生産者やつくり手とともに開催してきました。2019年のテーマは「旅」。ゲストハウスで生まれるローカルコミュニケーションも定番化し、ものづくりの現場を訪ねる産業観光もツアーなどで新しい形へと変化しています。大勢に向けた観光よりも、個人にフィットする旅が求められ、旅に出る理由が多様化していくなか、その可能性を渋谷から提案する物産展です。

本日の説明会では、「SHIBUYA WANDERING CRAFT」の概要について、運営事業者である東京急行電鉄の五十嵐友莉花から、「訪れる人に渋谷ならではの新しい発見や出会いを提供したいという思いから、毎年共通のテーマを設定し、「8/」全体で実施する物産展です。」と、説明したのち「SHIBUYA WANDERING CRAFT 2019 旅展」について「国内外からますます日本に注目が集まっているなか、今回の展示を通して、自分が住む街以外のいろいろな場所にも興味を持ってほしいと考えています。」と、旅展開催に向けた思いを述べました。

その後、本イベントをより深く知っていただく「COURT」、「CUBE1・2」、Creative Lounge MOVが運営するショーケース「aiiima」、「MADO」、「d47(d47 MUSEUM/d47 design travel store/d47食堂)」、それぞれの区画の開催内容について、各企画担当者との対談を交えながらご説明しました。Creative Lounge MOVのショーケース「aiiima」の中村元気は、「普段を旅するというテーマで、通い慣れた渋谷を自転車で巡り、新しいお気に入りの場所を発見してほしいです。」、7月にオープンした「MADO」の小島直子は、「内と外をつなぐ場所、新しい景色を見せてくれる場所であってほしいという思いから、MADOという名前を付けました。」と、区画名の由来を紹介した後、今回実施する「ネオタウン 超新台湾 in 窗」について「昨今人気の台湾を日本人クリエイター10人が表現をする、少し違った視点での展示会にしました。MADO初の展示会なのでぜひ楽しんでほしいです。」と、期待を込めて紹介しました。内覧会時には、「8/」の各区画で実際に展示物やコンテンツをご覧いただき、ほかにも、「d47 MUSEUM」にて、北海道の「平川ワイナリー」、京都の「木下酒造」といった出展品の試飲も実施しました。

本日、8月20日(火)から開催する「SHIBUYA WANDERING CRAFT 2019 旅展」で、渋谷から提案する「旅」をお楽しみください。

<本件に関するお問い合わせ先>

渋谷ヒカリエ PR 事務局(株式会社サニーサイドアップ内)

TEL:03-6894-3251 FAX:03-5413-3050 担当:俊成(080-4904-3118)、鈴江、鶴園、林田

### <説明会・内覧会 開催概要>

- 正式名称 :「SHIBUYA WANDERING CRAFT 2019 旅展」メディア説明会・内覧会
- 主催 :渋谷ヒカリエ「8/」
- 開催日時 :2019年8月20日(火)13:00~15:00
- 登壇者 :・東京急行電鉄株式会社 渋谷開発事業部 渋谷運営グループ 渋谷ヒカリエ運営担当 五十嵐友莉花  
・BASE株式会社 Business&Marketing Division Market Development 宮本順一  
・ディアンドデパートメント株式会社 d47 MUSEUM館長 黒江美穂  
・Creative Lounge MOV 企画担当 中村元気  
・株式会社CINRA プロダクトディレクター 小島直子

### ■SHIBUYA WANDERING CRAFT 2019 旅展

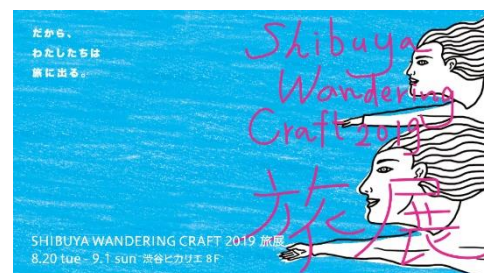
だから、わたしたちは旅に出る。

【開催期間】8月20日(火)~9月1日(日)

【開催時間】11:00~20:00

【開催場所】渋谷ヒカリエ 8階「8/」

【入場料】無料



2019年のテーマは「旅」。ゲストハウスで生まれるローカルコミュニケーションも定番化し、ものづくりの現場を訪ねる産業観光もツアーなどで新しい形へと変化しています。大勢に向けた観光よりも、個人にフィットする旅が求められ、旅に出る理由が多様化していくなか、その可能性を渋谷から提案する物産展です。

※詳細は「8/」公式サイトをご参照ください(<http://www.hikarie8.com/home.shtml>)

### ■ COURT:MADE BY LOCALS 一きっと訪れたくなる日本のまだ見ぬ物産展— Curated by BASE



ネットショップ作成サービス「BASE」から、生産背景やストーリーを知れば、きっとその場所を訪ねたくなる日本各地の魅力的な商品と、その作り手や担い手であるオーナーズが集合します。  
※8月26日(月)は入替日につき休業

#### 当日の様子



COURT 雑観



Cherry et Cacao(チェリエカカオ)



Famable



PROGRESS 味と香りを調える、ジュエリー・グラス

### ■ CUBE 1・2 : MICHI no EKI



クラウドファンディング「CAMPFIRE」が道の駅をオープン。全国で展開するワクワクするプロジェクトを集め、実際にその場で応援できる紹介展示と物販を行います。  
※8月26日(月)は入替日につき休業

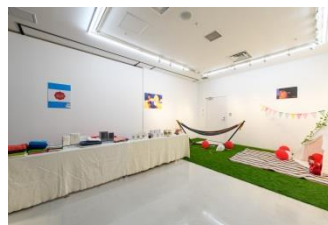
#### 当日の様子



CUBE 1 雑観



CUBE 2 雑観



ころばせ&フーズカカオ



ミスタートラボルタ

## MOV aiiima1・2: REroute! — いつもの道を旅にする —



歩き慣れた道を、誰かの経路にリルートしてみる。  
 必要なツール紹介のほか、渋谷を自転車で回るライドイベントも開催。知らなかった景色、  
 新しい目的、思いがけない感情。“いつもの道を旅にする”体験を提案します。  
 【開催時間】12:00～20:00

### 当日の様子



aiiima1 雑観



aiiima2 雑観



aiiima1内ディスプレイ

Re:Cycle 自転車仕様に  
アップデートします

## MADO :ネオ台湾 超新台湾 in 窗



台日系カルチャーを発信する田中佑典と日本の台湾好きアーティストたちがつくるネオ台湾。  
 台湾式宴会“辦桌(バンタク)”を表現した空間で、MADOでしか手に入れることのできない限定グ  
 ッズや、グルメ、語学教室、トークなどのイベントを開催します。

### 当日の様子



MADO 雑観



壁面装飾



壁面装飾



MADO内ディスプレイ

## d47 MUSEUM : 47 酒店 酒づくりから、その土地の文化を学ぶ展覧会。



日本各地で伝統と若々しい感性が合わさる個性ある酒が生み出されています。本展では地域の  
 リアルな問題や需要など社会的な意識も“原材料”のように取り入れる、力強く、工夫に溢れたつ  
 くり手の酒を紹介します。会場では一部を除く出展品が購入でき、角打ちも不定期開催します。  
 【開催日程】9月2日(月)まで ※最終入場19:30

### 当日の様子



d47 MUSEUM 雑観



d47 MUSEUM 雑観



館内角打ちコーナー



鳥取 梅津酒造

## ■d47 design travel store : 『d design travel』を持って旅に出よう!



トラベルガイドブック『d design travel』編集部のお店。取材で出会った方々のものづくりを紹介しています。今回は、各地を旅するd47スタッフが30以上ものおすすめの旅行プランをご用意。スタッフによる旅のアドバイスも行います。

### 当日の様子



d47 design travel store  
雑観



d47 design travel store内  
ディスプレイ



d47 design travel store内  
ディスプレイ



d47 design travel store内  
ディスプレイ

## ■d47食堂 : d47食堂 旅で出会った忘れられない味いろいろ

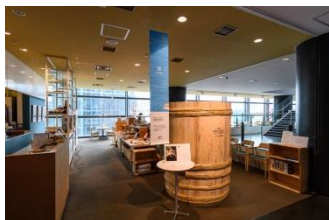


d47食堂のスタッフが、定食開発などで各地を旅したのちに、まだ定食やメニューになっていないけれども、地元で愛されている軽食や珍味を、旅の記録やレシピとともにご紹介します。

【提供時間】14:30～18:00(営業時間は11:30～23:00)

※メニューは数量限定となります

### 当日の様子



d47食堂外観



d47食堂内ディスプレイ



小倉トースト(税込600円)



上田おやき(税込500円)

### クリエイティブスペース「8/(はち)」

多目的に使える「COURT」を中心に、強い意志をもったコミッティメンバーが集まり、ギャラリー、ショップ、カフェ、シェアオフィスを運営しています。渋谷らしいこと、交流すること、続けること、編集していくこと、人を育てること…。これらのキーワードを意識して、ゆるやかに重なり合い、つくられていく力にクリエイションが響き合い、サロンのようにひとびとが集まる場所を目指しています。

本イベントのオフィシャル画像は下記URLよりダウンロードしてください。

[https://www.dropbox.com/sh/ixvzxq627hyuruk/AABC-jCjJ05xn\\_-GwAf3UHsza?dl=0](https://www.dropbox.com/sh/ixvzxq627hyuruk/AABC-jCjJ05xn_-GwAf3UHsza?dl=0)

＜本件に関するお問い合わせ先＞

渋谷ヒカリエ PR 事務局(株式会社サニーサイドアップ内)

TEL:03-6894-3251 FAX:03-5413-3050 担当:俊成(080-4904-3118)、鈴江、鶴藺、林田