

～トライアルと福岡県宮若市の官民連携協定による共同事業～

農園レストラン「グロッサリア」4月20日（水）オープン

リテール DX を推進するトライアル初のスーパー×グルメレストランの新業態

元ミシュランシェフや東京の人気ベーカリーディレクターが監修

農業観光振興センター「みやわか郷」や省人化店舗「トライアル GO 脇田店」も同時オープン

株式会社トライアルホールディングス傘下の株式会社トライアルカンパニー（本社：福岡県福岡市、代表取締役：石橋 亮太 以下、トライアル）は、4月20日（火）に農園レストラン「グロッサリア」をオープンいたします。



※画像はイメージです

■スーパーとグルメレストランを掛け合わせたトライアルの新業態「グロッサリア」

「グロッサリア」とは、ただ食べるだけでなく新たな食事シーンや食文化の創出につながる場を提供する、スーパーとグルメレストランを掛け合わせたトライアルの新しい複合業態です。「グロッサリア」とは、食品を意味する「グロッサリー」と、イタリアの大衆食堂「トラットリア」を組み合わせた造語で、食品スーパーとしてのトライアルを「食」を軸に発展させた店舗です。この度、福岡県宮若市との官民連携協定による共同事業の一環として、4月20日（水）にオープンいたします。

今後もトライアルはさらなる小売市場の変革を軸に、お客様の生活をより良いものにすべく邁進してまいります。

■一流シェフが監修する店内フードコート

「グロッサリア」では宮若産をはじめとする地元九州の食材を活かした地産地消料理を提供し、ミシュラン星付き高級フレンチで働いた今西 洋平太シェフや、東京で素材にこだわった超人気ベーカリーの元ディレクター山本 彩子等、一流料理人が監修します。また、世界中の高品質カカオを取り扱うチームカカオと提携し、産地にこだわった素材のファインカカオを使用するなど、こだわり抜いた食文化を提供します。

NEWS RELEASE

① ミヤワカキッチン・コハク

監修シェフ：今西 洋平太

ミシュランレストラン経験の一流フレンチシェフ監修。

熟成肉料理をはじめ、宮若産米を使った石窯ピザ、宮若産米・地養卵を使ったオムライス、オリジナルパスタ、フレンチなど、世界標準の味を提供。

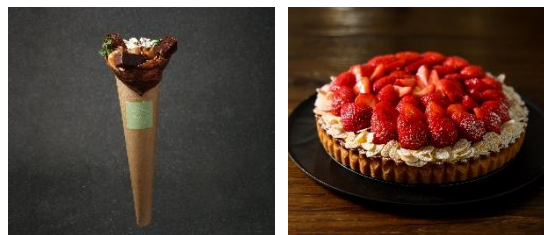


※画像はイメージです

② ヤマ・トルテ Yama Torto

監修シェフ：山本 彩子

タルト生地に宮若産米を使用し、苺などの旬食材でより美味しさを追求。焼き菓子、ケーキ、本格エスプレッソ、チョコドリンクなど、グロッサリアオリジナルのスイーツとドリンクを提供。



※画像はイメージです

③ ポン・パン Pont Pain

監修シェフ：山本 彩子

スペシャリテは、無添加、無着色、国産小麦粉にこだわった明太バターフランス。マヨネーズやあんこなども全て手作りで宮若をはじめ、九州の自然食材を活かした国内でも珍しい自然派ベーカリー。



※画像はイメージです

今西 洋平太

福岡のフランス料理店で勤務後に渡仏。フランスで約5年間、複数のミシュラン星付き高級フレンチレストランのセクション長として勤務。また、三ツ星レストランのシェフ達が愛してやまないパリ屈指の高級精肉店ユーゴ・デノワイエ（HUGO DESNOYER）に従事。帰国後は福岡市薬院にてオーナーシェフとしてフランス料理店を開業。その後、博多のレストラン・ブライダル会場にて総料理長を務めた。グロッサリアでは、キッチンミヤワカ・コハクの料理を監修・統括。



山本 彩子

高校卒業後、地元熊本で人気のスイーツショップ「木いちご」で勤務。その後、東京代官山にあるフランス菓子の名店「イル・ブルー・シュル・ラ・セーヌ」で6年間勤務し、スーシェフも務めた。単身でスイーツの本場フランスへ渡仏し、パティスリー・ガエルで修業。帰国後は、東京で大人気の「365日ジュウニブンベーカリー」でパン・ディレクターを務めた。グロッサリアでは、素材にこだわったベーカリーショップ「Pont Pain（ポン・パン）」、およびオリジナルタルト&チョコドリンクカフェの「Yama Tarto（ヤマ・トルテ）」の総責任者を務める。



NEWS RELEASE

■官民連携協定による宮若市との共同事業

トライアルは宮若市と官民連携協定を結び、これまでリテール DX タウンとして街づくりを進めてきました。今回は、地産地消、産地産直にこだわり宮若の農産物や地域の魅力を再構築する農業観光振興センター「みやわか郷」や、日本初となる AI カメラを活用した「24 時間顔認証決済」や世界初となる寿司、総菜、弁当売り場のカメラと電子棚札が連動する「自動値下げ」を実現する次世代型スマートストア「トライアル GO 脇田店」と合わせて、市の共同事業の一環として取り組んで参ります。

■農園レストラン「グロッサリア」概要

開店日 : 4月20日(水)

住所 : 福岡県宮若市脇田 355

営業時間 : 9:00~21:00

電話番号 : 0949-52-7933

駐車場 : 有

店舗 URL : <https://groceria.jp/>

<株式会社トライアルカンパニー 会社概要>

代表者 : 代表取締役 石橋 亮太

本社所在地 : 福岡県福岡市東区多の津 1-12-2 トライアルビル

設立 : 1981年7月

資本金 : 21億2335万300円

売上高 : 5,227億円(2021年3月期)

事業内容 : 小売/ソフトウェア開発/物流/商品開発・製造

URL : <https://www.trial-net.co.jp/>

<一般のお客様お問い合わせ先>

店舗に関するお客様相談室

TEL : 0120-033-559

受付時間 : 9時~22時