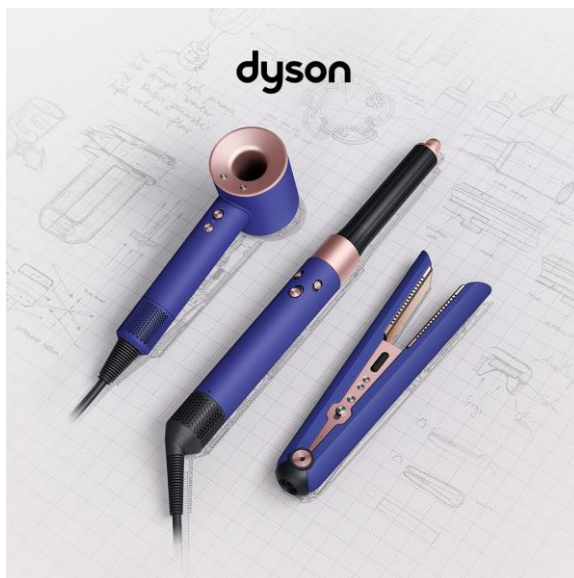


## ダイソン ヘアケア ホリデーシーズン限定カラー シルクのようになめらかな質感で仕上げた「ビンカブルー／ロゼ」

ダイソンのデザイン哲学に基づいて、色、素材、仕上げの専門エンジニアが実現した、  
見た目も使い心地も次世代へ。

Dyson Supersonic Ionic、Dyson Airwrap™、Dyson Corrale™共に、数量限定で登場



ダイソン株式会社（東京都千代田区、以下ダイソン）は、2022年のギフトシーズンに向けて、新しいカラーリングの Vinca Blue（蔓日々草の青色）と Rosé（ローズピンク）を採用したモデルを発表しました。この「ビンカブルー／ロゼ」モデルは、ダイソンの3つのヘアケア製品にて、数量限定で展開します。ダイソン直営店、ダイソン公式オンラインストア、百貨店、提携ヘアサロン、各家電量販店で、2022年10月12日より順次発売します。

今シーズンの限定テクノロジーは、産業界で極度の熱から保護するために使用される、なめらかで耐久性のあるセラミックにインスパイアされています。ダイソンのデザインエンジニアは、目的を持って色を使うことを重視しており、コアテクノロジーを強調するための色の配置を慎重に検討しています。このCMF（Colours/色, Materials/素材, Finishes/仕上げ）専門チームによる新しい色合いのヘアケア製品は、目的を持って色、素材、仕上げを使用することに重点を置き、開拓してきたものです。

ダイソンのカラーパレットが進化する中、ヘアケア製品もエンジニアにとって実験的なキャンバスとなり続けています。この「ビンカブルー／ロゼ」のモデルは、ダイソン独自の仕上げを追求した結果、磁器のような新しい質感のサテン塗料をトップコートに使用しました。シルクのように滑らかな仕上がりを目指して、何度も実験を重ね、このような仕上がりになりました。

現代の高度なセラミック技術は宇宙開発の初期に開発され、現在では、滑らかでありながら非常に耐久性のある特性により、航空分野や医療分野で幅広く使用されています。

熱に対する耐久性については、Dyson Supersonic Ionic ヘアドライヤー、Dyson Airwrap™ マルチスタイラー、Dyson Corrale™ ヘアアイロンのインテリジェント・ヒートコントロール機能にも反映され、髪を乾かしたりスタイリング中に受ける過度な熱ダメージから髪を守る設計になっています。



## Dyson Airwrap™ マルチスタイラー

ダイソンは2022年6月、これまでで最も高性能で高効率なDyson Airwrap™マルチスタイラーを発表しました。

Dyson Airwrap™のストーリーの根底にあるのは、コアンダ効果として知られる現象に高速・高圧のモーターを組み合わせることで、過度な熱ダメージを防ぎ、髪をカール、ウェーブ、ブロー、ドライすることを可能にするという、斬新なアイデアです。コアンダ効果とは、適切な速度と圧力で送り出された空気が、隣接する表面に自然に沿い、周囲の空気を巻き込み、髪を巻き込んでいく現象です。Dyson Airwrap™マルチスタイラーは、パワフルで正確な気流を利用して、濡れた髪からスタイリングし、エアリーカール、ブロー、ドライ、浮き毛抑制も一台で実現します。

既存のDyson Airwrap™スタイラーをお持ちの方は、本体はそのままご使用が可能で、この最新アタッチメントを追加するとアップグレードができます。再設計された新しいアタッチメントは、スムージングドライヤー、スムージングブラシ、Airwrap™カーラーの3つです。

- 2つのアタッチメントが1つになったスムージングドライヤーは、過度な熱を与えることなく浮き毛を抑制し、アタッチメントの先（クールチップ）を回転させることでドライヤーに切り替えられます。
- スムージングブラシは、コアンダ気流をより精密に発生させることで、さらにブラシの表面に髪を引き寄せられるように再設計され、よりストレートヘアへ導きます。
- Airwrap™カーラーは、従来は2つのカーラーで行っていたスタイリングを、カーラーの先（クールチップ）を回転してカールの向きを切替え、1つのアタッチメントでできるように再設計されました。スタイリング中にアタッチメントを取り換えなくても、内巻きと外巻きにカールやウェーブを簡単に作ることが可能になります。



## Dyson Corrale™ ヘアアイロン

すべての髪質に対応するDyson Corrale™（ダイソン コラール）は、形状を変化させながら毛束をやさしく包み込み、髪にかかるテンションを均一にするフレックスプレートを採用し、何度も通さなくても髪に均等に熱と張力を与え、熱への依存度を減らすように設計されています。インテリジェント・ヒートコントロールは、プレート温度を1秒間に100回温度を制御し、165度、185度、210度の3つの温度を上がりすぎることなく正確に提供します。また、4セルリチウムイオンバッテリーを搭載し、コードレスでの使用時にも安定的にパワーを供給して温度を保ちます。コードレスなので、自宅のドレッサーからダンスフロア、オフィスでのパーティーや、家族でのお祝いの席でのお直しにも最適です。



## Dyson Supersonic Ionic ヘアドライヤー

Dyson Supersonic Ionic ヘアドライヤーは、過度な熱を加えることなく、速く髪を乾かします。毎分最大 110,000 rpm という回転数を誇る小型でも強力なダイソン デジタルモーター V9 は、エンジニアチームの工夫によりハンドル部分に配置され、手に持ったときのバランスを最適にしています。インテリジェント・ヒートコントロールにより、毎秒 20 回以上風の温度を測定し、過度な熱ダメージを防ぎ、髪本来のツヤを守ります。『浮き毛抑制ツール』や『ジェントルエアリング』を含む 5 つの付属のアタッチメントは、頭皮ケアやなりたい仕上がりをサポートします。



### ■製品ラインナップについて

機種名(モデル)	Dyson Supersonic Ionicヘアドライヤー ピンカブルー/ロゼ 収納ボックス付き	Dyson Airwrap™ マルチスタイラー Complete ピンカブルー/ロゼ 収納ポーチ付き	Dyson Airwrap™ マルチスタイラー Complete Long ピンカブルー/ロゼ 収納ポーチ付き	Dyson Corrale™ ヘアアイロン ピンカブルー/ロゼ 収納ボックス付き
色	ピンカブルー/ロゼ	ピンカブルー/ロゼ	ピンカブルー/ロゼ	ピンカブルー/ロゼ
定格消費電力 (W)	1,200	1,200	1,200	200(Max)
ボルト数 (V)	100V	100V	100V	10.8V - 16.8V
風量調整 (段階)	3	3	3	—
風温調整 (段階)	3 + 冷風	2 + 冷風	2 + 冷風	165度, 185度, 210度
本体サイズ (高さ × 幅 × 奥行き)	245 × 78 × 97	397 × 41 × 47 ※30mm Airwrap™ カラーを付けた場合	448 × 41 × 47 ※30mm Airwrap™ カラーを付けた場合	45 × 41 × 292
本体重量	720g	661g ※本体のみ、ケーブルとプラグを含む	661g ※本体のみ、ケーブルとプラグを含む	561g
ケーブルコードの長さ	1.9m	2.7m	2.7m	3.31m
本体同梱付属品	スムージングノズル スタイリングコンセントレーター ディフューザー ジェントルエアリング 浮き毛抑制ツール 収納ボックス	30mm Airwrap™ カラー 40mm Airwrap™ カラー スムージングブラシ(ソフト) スムージングブラシ(ハード) ラウンドボリュームブラシ スムージングドライヤー 滑り止めマット フィルタークリーニングブラシ 収納ポーチ 収納ボックス	30mm Airwrap™ ロングカラー 40mm Airwrap™ ロングカラー スムージングブラシ(ソフト) スムージングブラシ(ハード) ラウンドボリュームブラシ スムージングドライヤー 滑り止めマット フィルタークリーニングブラシ 収納ポーチ 収納ボックス	360度回転マグネット充電器 充電スタンド 耐熱ポーチ 収納ボックス
取扱店舗	直営店、百貨店、家電量販店、 コスメセレクトショップ、ヘアサロン、 公式オンラインストア	直営店、百貨店、家電量販店、 コスメセレクトショップ、ヘアサロン、 公式オンラインストア	直営店、百貨店、家電量販店、 コスメセレクトショップ、ヘアサロン、 公式オンラインストア	直営店、百貨店、家電量販店、 コスメセレクトショップ、ヘアサロン、 公式オンラインストア

\* Dyson Corrale™ は入荷次第順次発売予定となります。

■ダイソン ヘアケア製品の詳細情報については、[www.dyson.co.jp](http://www.dyson.co.jp)、製品カタログをご覧ください。

- ダイソン ヘアケア製品について：<https://www.dyson.co.jp/hair-care/gifting-edition.aspx>
- 製品カタログ：<https://onl.sc/sZLpwBw>

### ■直営店、百貨店、公式オンラインストア限定セット



直営店、百貨店、公式オンラインストアでは、ギフトカラー限定モデルにパドルブラシと

コームのついたセットで販売します。クッション性のある幅広のパドルブラシは頭皮に

やさしく、ブロー時に髪をなめらかに整えるのに適しています。コームは目が粗く、濡れた髪や絡まった髪をほぐすのに適しています。

Dyson Supersonic Ionic、Dyson Airwrap™、Dyson Corrale™いずれも対象で

す。

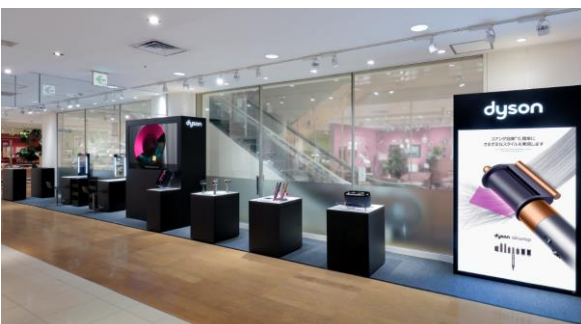
### ■ギフトラッピングサービス

ダイソン ヘアケア製品を直営店もしくは百貨店でお求めの方には、ホリデーシーズン限定モデルのローズカラーにちなんだラッピングサービスをご利用いただけます。大切な方へのギフトの際に、ぜひ活用ください。



### ■POP UP SHOP のお知らせ

2022年のホリデーシーズンを盛り上げる一環として、2023年1月31日(火)までの期間、Dyson Hair 岩田屋本店がオープンしています。ダイソン専属スタッフによる、ダイソンヘアケア製品3種のそれぞれを使ったヘアスタイルの提案をぜひ体験にお越しください。



#### Dyson Hair 岩田屋本店

- ◇ 日時：2022年9月28日(水)～2023年1月31日(火)
- ◇ POP UP 場所：岩田屋本店 新館地下2階 プロモーションスペース
- ◇ 電話番号：092-734-2082
- ◇ 営業時間：10:00 - 20:00
- ◇ 休業日：岩田屋本店の定休日に準ずる
- ◇ 〒810-8680 福岡県福岡市中央区天神 2丁目 5-35

**ダイソンヘア 日本公式Instagramアカウント: Dyson Hair JP**



髪のお悩み解決、製品の使い方など役立つ情報をお届けしています。

[https://www.instagram.com/dysonhair\\_jp/](https://www.instagram.com/dysonhair_jp/)

#ダイソンビューティー #ダイソンスーパーソニック #ダイソンエアラップ #ダイソンコラール  
#ダイソンヘア #ダイソン