

# SHELTECH®

SHELTECH® IS AN INNOVATIVE MATERIAL THAT CONTAINS FIVE DIFFERENT FUNCTIONS.  
IT IS LIKE A SHELTER THAT PROTECTS YOU FROM THE SUMMER HEAT. PLEASE TAKE THE  
TIME TO EXPLORE MORE ABOUT SHELTECH®. IT'S APPLIED FOR PATENT IN NOVEMBER 2016.

## ～世界の暑さから人々を救うファブリック遮熱システム～ SHELTECH®(シェルテック) ～2019年本格始動開始～

皿海衣料株式会社（東京都中央区日本橋浜町、取締役:松井 善孝）は、5つの機能に特化した究極のファブリック遮熱システムを開発いたしました。

【①遮熱 ②接触冷感, ③吸水速乾 ④軽量 ⑤紫外線防止】を携えることにより、アパレル、医療、福祉、あらゆる分野において期待ができる特殊な素材となっています。

一番の魅力は素材が**太陽の熱を遮熱できる事により夏の暑さから人々を救う力**を秘めています。

### 商品概要

SHELTECH®(シェルテック)は「太陽と遊ぶ」というコンセプトのもと誕生いたしました。それは炎天下の中でも涼しく自由に動き回ることのできる素材です。

【①遮熱 ②接触冷感, ③吸水速乾 ④軽量 ⑤紫外線防止】の5つの機能全てを備えています。

この糸を使用し製品を作った場合、最大で-5°を体感する事が可能です。※組み合わせによって効果は異なります※

素材のもつ5つの機能開発当初から全て意図されていたわけではありません。SHELTECH®のもつその特殊な糸の成分と構造が、結果として軽量と紫外線防止という2つの副産物を生みだしました。それらは素材の活躍の幅をさらに広げました。

もうひとつの特徴はSHELTECH®が様々な異なる素材(糸)との組み合わせに対応できる事です。アプローチ次第で最終製品の可能性は無限大となりファッションからスポーツウェア、生活用品まで、様々な展開が可能となります。夏の猛烈な暑さと紫外線から身を守る為のシェルター×最新のテクノロジー=SHELTECH®となります。

### 商品開発背景

この製品の一番特徴は太陽の熱を「遮熱」できるというところにあります。それは夏の暑さから人々を守りたい、子供たちが元気よく外で遊べるようにとそういった思いから、SHELTECH®を開発いたしました。昨今、温暖化による気温の上昇に伴い日本でも41度を超える日がありました。人体に危険を及ぼす真夏の太陽は人々の想像を超える影響を体に及ぼします。

そこで外でも快適に過ごせるように、屋外で働く人々が快適に過ごせるように、このSHELTECH®を通じて社会への貢献、今までのライフスタイルさえも変えていける可能性を秘めていると考えております。

#### <この件に関するお問い合わせ先>

皿海衣料株式会社 担当：松井、別所、金

TEL: 03-5614-2577 FAX: 03-5614-2578 E-mail: info@sheltech.jp

HP: [www.sheltech-jp.com](http://www.sheltech-jp.com)

#### <SHELTECH公式 SNS>



@sheltech\_original ([https://www.instagram.com/sheltech\\_original/](https://www.instagram.com/sheltech_original/))

# 機能性説明

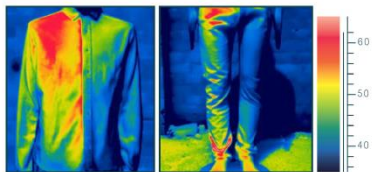
1.



## 遮熱 HEAT BARRIER

SHELTECH®は外気温をシャットアウトすることで最大-5℃の状態を作り出すことができます。服を着ているときの方が涼しく快適なことから、外の暑さを気にせず外出していただけます。

BY CUTTING OFF OUTER TEMPERATURE WITH SHELTECH®, A MAXIMUM OF -5°C IS POSSIBLE. SHELTECH® MAKES YOU FEEL COOLER WEARING CLOTHES THAN NOT AND THE EFFECT ENABLES YOU TO GO OUTSIDE MORE WITH COMFORTABLENESS.



サーモグラフィ解析データ(各衣服の右側がSHELTECH®使用) 35.0°C

2.



## 接触冷感 CONTACT- COLD- SENSATION

翡翠の粒子が練りこまれたSHELTECH®は外気をシャットアウトし、服の中の涼しさを持続させます。また肌が生地に触れた際の熱移動量も多く、接触冷感としても有効です。

SHELTECH® IS THREADED WITH PARTICLES OF JADE WHICH HAVE AN EFFECT OF CONTACT- COLD-SENSATION WHEN IT TOUCHES WITH SKIN. THE PERFORMANCE IS HIGH AS THE PARTICLES OF JADE SHUT OUT THE OUTER HEAT AT THE SAME TIME AND IT MAKES THE COOL EFFECT EVEN LONGER TIME.

3.



## 紫外線 UPF50+

SHELTECH®に練りこまれた特殊な素材は、紫外線も防止します (UPF50+)。炎天下でのスポーツや屋外での活動中も紫外線から肌を守る、もう一つのシェルター効果です。

A SPECIAL MATERIAL EMBEDDED WITHIN SHELTECH ALSO GIVES SHELTECH® AN EXTRA POSITIVE EFFECT THAT IS UV PROTECTION. IT OFFERS UPF50+ THAT WILL PROTECT YOU FROM UV WHILE YOU ARE ENJOYING SPORTS OR LEISURE IN THE OUT SIDE.

4.



## 軽量 LIGHTWEIGHT

SHELTECH®は中空糸という利点を生かして、とても軽い生地や製品を作ることができます。同様の製品を似寄りの生地で作成した場合と比べ、最大約8%もの軽量が実現できることから、製品着用時の重さというストレスを軽減します。

ANOTHER BENEFIT FROM "HOLLOW FIBER" IS LIGHTWEIGHT. IT IS ABOUT 8% LIGHTER THAN OTHER SIMILAR MATERIALS WHEN IT COMES IN THE SAME PRODUCT. YOUR STRESS CAUSED BY WEIGHT WILL BE REDUCED ACCORDINGLY.

\* (当社比較) 10ozデニムg/mあたり8%の軽量化ができます。  
-BASED ON INDIVIDUAL RESEARCH-  
ENLIGHTENING OF 8% PER 10OZ DENIM G/M IS POSSIBLE.

5.



## 吸水速乾 QUICK DRY

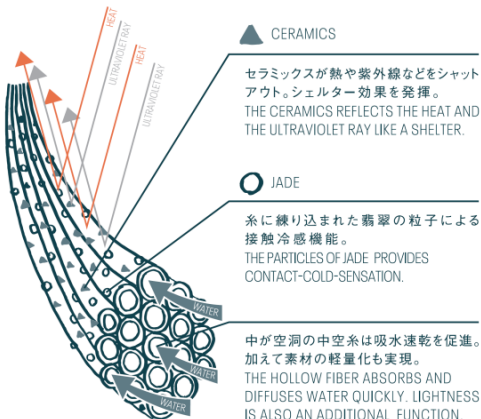
SHELTECH®の糸は中空糸というストローの様な形状をしていることから、抜群の吸水性を持っています。そのストロー状の糸が水分を素早く吸い上げて発散する為、服が濡れても汗をかいても通常より早く乾き快適に過ごしていただけます。

SHELTECH® ABSORBS WATER QUICKLY BECAUSE OF THE SPECIAL THREAD CALLED "HOLLOW FIBER" THAT COMES IN THE SHAPE OF A STRAW. THE STRUCTURE ALSO HELPS TO DIFFUSE THE WETNESS QUICKLY SO THAT SHELTECH® RESOLVES SEVERAL PROBLEMS SUCH AS SWEAT AND RAIN.

# SHELTECHの仕組み

## WHAT IS SHELTECH®??

ストロー形状の糸である中空糸を複数束ね、そこにセラミックスと翡翠の粒子を練りこんだ独自開発素材。  
SHELTECH® IS AN ORIGINAL MATERIAL THAT BUNDLES SEVERAL HOLLOW FIBERS UP ALSO CERAMICS AND PARTICLES OF JADE ARE EMBEDDED IN.



※糸に特殊な機能がある為下記のようなどんな製品にも仕上げる事が可能です※

ジャケット/パンツ/スーツ/アウトドアウェア/帽子/医療用衣類など幅広いジャンルでの活躍が期待されます。

2019年1月現在、大手アパレル会社やセレクトショップなどの使用が決定しております。

