

2020年5月28日

各 位

菱洋エレクトロ株式会社

「NVIDIA DGX™ A100」の販売を開始

複雑な AI の課題に挑む、世界で最も強力な AI システム

菱洋エレクトロ株式会社（本社：東京都中央区、代表取締役社長：中村守孝）は、AI コンピューティングの世界的リーダーである NVIDIA が提供する「NVIDIA DGX™ A100」の販売を開始いたします。

【「NVIDIA DGX™ A100」の概要】

「NVIDIA DGX™ A100」は、AI 開発においてディープラーニング（深層学習）に求められる高い演算処理を実現する最先端プラットフォーム「NVIDIA® DGX™」ファミリーの新製品です。

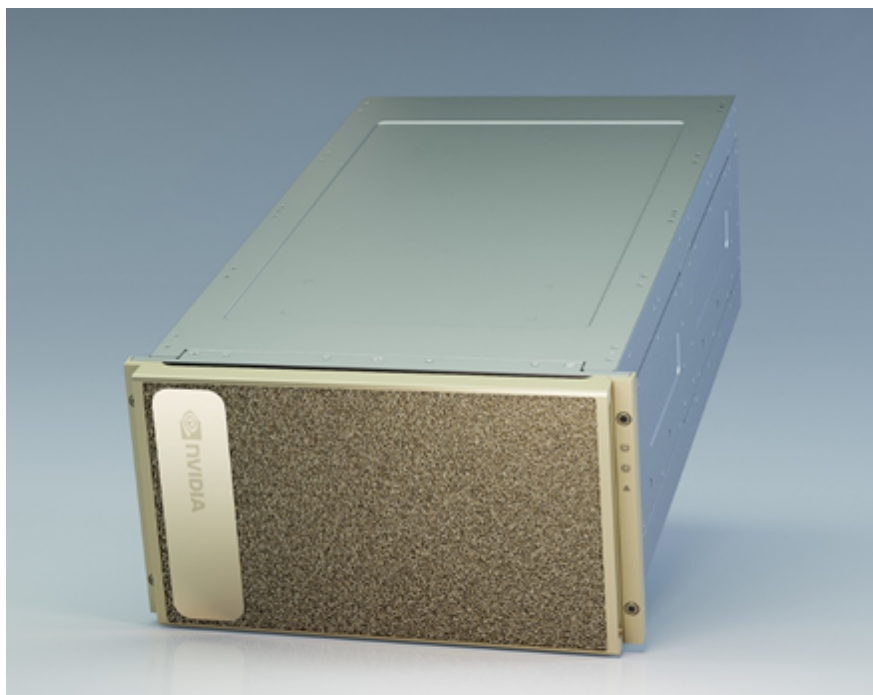
最新の NVIDIA Ampere アーキテクチャである NVIDIA A100 Tensor コア GPU を 8 基と、様々な AI データセットの学習にも対応できる 320GB の GPU メモリを搭載している、あらゆる AI ワークフローのためのユニバーサルシステムです。前例のない計算処理密度、パフォーマンス、柔軟性を提供する世界初の 5 ペタフロップス AI システムであり、複雑な AI の課題を解決します。

「NVIDIA DGX™ A100」を使用することで、前世代の「NVIDIA DGX-2™」の 2 倍以上の演算性能を享受し、自動車メーカーや医療機関、金融機関など様々な業界で AI 開発における学習時間を大幅に短縮できます。さらにマルチインスタンス GPU (MIG) 機能を用いることで、1 つの NVIDIA A100 GPU を 7 分割できます。開発者はこれまでにない多くのリソースと柔軟性を手に入れ、推論、学習、HPC といった複数のワークロードを、互いのレイテンシとスループットに影響を与えることなく単一 GPU 上で同時に実行することが可能となります。

NVIDIA A100 GPU の新機能であるマルチインスタンス GPU (MIG) は、「NVIDIA DGX™ A100」の 8 基の NVIDIA A100 GPU を最大 56 個の GPU インスタンスとして構成し、それぞれが独自の高帯域幅メモリ、キャッシュ、コンピューティングコアで完全分離できます。これにより管理者は、複数のワークフローに対してサービス品質 (QoS) が保証された GPU のサイズを適切に設定することができます。

菱洋エレクトロは「NVIDIA DGX™ A100」の販売開始にともない、導入のサポートをはじめ、その他 IoT 製品、ICT 製品を組み合わせたソリューションサービスを提供することでお客様の高い満足度を実現い

たします。



【製品仕様】

仕様	
GPU	8x NVIDIA A100 Tensor コア GPU
GPU メモリ	40GB
パフォーマンス	5 petaFLOPS AI, 10 petaOPS INT8
NVIDIA® NVSwitch™ 数	6
最大消費電力	6.5kW (max)
CPU	Dual AMD Rome 7742, 128 cores total 2.25 GHz (base), 3.4 GHz (max boost)
システムメモリ	1TB
ネットワーク	8x Single-Port Mellanox ConnectX-6 VPI 200Gb/s HDR InfiniBand 1x Dual-Port Mellanox ConnectX-6 VPI 10/25/50/100/200Gb/s Ethernet
ストレージ	OS: 2x 1.92TB M.2 NVME drives Internal Storage: 15TB(4x 3.84TB) U.2 NVME drives
ソフトウェア	Ubuntu Linux OS
動作温度範囲	5°C~30°C
大きさ	264 mm x 482.3 mm x 897.1 mm

*最新のサポート内容については、NVIDIA のマニュアルを参照してください。

製品情報につきましては以下 URL をご覧ください。

<https://www.ryoyo.co.jp/product/iot/machine/nvidia/>

※本リリースに記載されている情報は発表日現在のものです。このため、時間の経過あるいは後発的な様々な事象によって内容に変更が生じる可能性がありますので、あらかじめご了承ください。

菱洋エレクトロ株式会社について

半導体/デバイス事業と ICT/ソリューション事業を手掛けるエレクトロニクス商社として、両事業を展開する強みを生かした IoT をキーワードにしたビジネスに注力しています。半導体・デバイス、ネットワーク、クラウドまたはオンプレミスサーバー、運用・保守までトータルにサポートできるサービスを構築し、幅広い産業分野のお客様に対してビジネス変革をサポートしています。

【製品に関するお問い合わせ先】

菱洋エレクトロ株式会社
ソリューション事業本部
ソリューション第5ビジネスユニット
TEL : 03-3546-6211
E-mail : nvidia_ws_info@ryoyo.co.jp

【リリースに関するお問い合わせ先】

菱洋エレクトロ株式会社
営業戦略本部
マーケティング・コミュニケーション推進部
TEL : 03-3546-6331
E-Mail: pr@ryoyo.co.jp