

2019年9月3日 株式会社コーセー 宣伝部

「雪肌精 エッセンシャル スフレ」新 CM
2019年9月19日(木)より全国にて放映開始

30代、オトナ“新垣結衣”が魅せる艶めく表情に注目！
「エッセンシャル スフレ」の「消える?!」感覚を、新垣さんのナチュラルな大人の魅力で表現



株式会社コーセー（本社：東京都中央区、代表取締役社長：小林 一俊）は、グローバルに展開する当社を代表するスキンケアブランド『雪肌精』から、新感覚の美容乳液「エッセンシャル スフレ」を2019年9月16日（月）より販売します。これに伴い、新 TV-CM「エッセンシャル スフレ 消える乳液？」篇を9月19日（木）より全国にて放映します。

2012年より『雪肌精』のイメージキャラクターを務める新垣結衣さんが出演する今回の新 CM は、本商品の特長である肌上から“消える”感覚を表現しています。ふわりとした衣装に身を包んだ新垣さんが、柔らかな光の中で魅せる、繊細な表情をどうぞお楽しみください。CM 映像も視聴できる特設ページはこちらです。

<https://www.kose.co.jp/sekkisei/essentialsouffle/>

新 TV-CM 概要

タイトル：「エッセンシャル スフレ 消える乳液？」篇 15秒

放送開始日：2019年9月19日（木）～ 全国エリアにて順次放映

※WEB・携帯サイト上での肖像掲載は静止画及びテキストに限らせていただきます。

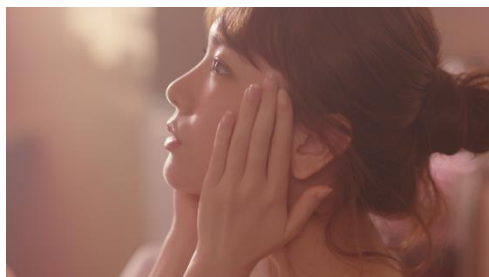
※WEB・携帯サイト上でのダウンロード・ストリーミングを問わず動画での配信は不可とさせていただきます。

※WEB・携帯サイトにおける有料配信は禁止させて頂いております。静止画は無料エリアのみでの使用とさせていただきます。

※掲載、オンエアなどの予定が決定した場合、大変お手数ですが下記宛にご一報いただければ幸いです。

CMのみどころ

今回のTV-CMでは、自室でゆったりとオフタイムを過ごす“大人の新垣結衣”が描かれています。優しい色味のふわりとしたルームウェアに身を包み、ゆるいお団子ヘアをした自然体の新垣さんからは、洗練された大人の余裕を感じ取ることができます。「雪肌精 エッセンシャル スフレ」を肌にのせた瞬間、「消えた？」と驚いた表情をする新垣さん。こちらを見つめ「ふわさら」と呟く新垣さんの優しげなまなざしや、思わず触れたいくなる肌。そんなナチュラルな女性の魅力を感じさせるCMに仕上がっています。



撮影エピソード

今回のCMは、頬ずりしたくなるほど心地よい肌ざわりをシンプルに伝えるべく、新垣さんの“肌”や“表情”にフォーカスした演出となっています。内側からうるおいがにじみ出ているような大人っぽい艶やかさを演出できるよう、柔らかい光を追求しました。

また、撮影日には、新垣さんのお誕生日を祝うためスタッフ全員がクラッカーを持ち、サプライズケーキでお祝いしました。長年イメージキャラクターを務めていただいている新垣さんとは息もぴったりで、終始和やかな雰囲気撮影が行われました。

「雪肌精 エッセンシャル スフレ」〈美容乳液〉について



「エッセンシャル スフレ」は浸透性に優れた処方を採用することで、肌にうるおいをあたえながら、べたつかず、使用後はさらりとした心地よい手触りの、美容液効果を持ち合わせた乳液です。和漢植物エキスを配合。肌のうるおいバランスをととのえ、内側から光を放つような明るくふっくらとした透明感のある肌へ導きます。容器には、既存の乳液とは一線を画した白色で丸みを持ったフォルムを採用、柔らかく明るい肌と、スフレのようなふんわりとした感触を想起させるデザインです。

〈『雪肌精』ブランドサイト商品ページ : <https://www.kose.co.jp/sekkisei/>>

〈『雪肌精』6月27日付 商品リリース :

<https://www.kose.co.jp/company/ja/content/uploads/2019/06/20190627.pdf>>

新 CM 「エッセンシャル スフレ 消える乳液？」篇

KOSÉ 雪肌精 エッセンシャルスフレ ESSENTIAL SOUFFLE		TV-CM カット表	
A	タイトル/注釈	NA	
1	雪肌精 エッセンシャルスフレ ESSENTIAL SOUFFLE	新垣さん OFF	
2			この乳液は わたしを裏切る。
3		新垣さん ON	消えた？
4		NA	ベタつき消えて、 うるおい続く。
5	うるおいを守ること		
6	消える乳液？	新垣さん OFF	消える乳液 雪肌精 エッセンシャルスフレ。
7	雪肌精 エッセンシャルスフレ ESSENTIAL SOUFFLE		
8	雪肌精 SEKKISEI	新垣さん ON	ふわさらっ
9	KOSE	KOSE ♪	

新垣結衣さん インタビュー

Q1、「エッセンシャル スフレ」、実際に商品を使用してみて感想を教えてください。

A、CMの中で“消えた…”という瞬間があるんですけど、本当に（肌に）馴染ませていくうちに、ずっと手触りが変わる瞬間があって、それを体感できたのが不思議な感覚で楽しかったです。肌に馴染んでいったなという瞬間がわかりやすいのが、嬉しくもありました。

Q2、今回のCMで、撮影にあたり特に意識したポイントはありますか？

A、監督は現場で「今回は大人だから」と何回も仰っていて、それ以上はかたくなに言わなかったんですね。なので（色っぽく、セクシーに）とも違うんだろうなと思い、自分なりに「大人」を意識して、探り探り…でした。

（今回はセリフがないCMですが、どのように「大人」を何を意識した？）

自分ではどこが「大人」だったのかわからないのですが、雪肌精のシリーズは初めて撮影をしてからずっと大人っぽいイメージなので、コンセプトは一貫してるなと思ってます。その中で、今回は（肌に乳液がはいっていく）喜びなどを、表情で表現しました。

Q3、美しい肌を保つために日々何か心がけている事はありますか？

A、基本的なことはちゃんとしよう、と心掛けています。年齢を重ねるごとに保湿の重要性を感じているのでそれを意識してみたり、「よく笑う」「活力を持つ」とか、そんなことをまず“意識する”ということが大事なのかなと思ってます。全部完璧になると続かないタイプなので、第一歩として意識することなら誰でも続けられるかなと思ってます。

（これだけは欠かせない美容法はありますか？）

水分を意識的に摂るようにしています。小さいころから水分を摂ることを忘れがちで、親からよく言われてました。

Q4、「エッセンシャル スフレ」はさらっとした使用感で、ずっと馴染む新感触の美容乳液ですが、なにか新垣さんの好きな感触（さわり心地）のものはありますか？

A、肌に直接触れるものは“さらっと”していると嬉しいなと思うので、今回の「エッセンシャル スフレ」は私にとって嬉しい商品です。あとは布団が本当に大好きなので、寒い現場でダウンジャケットを着させてもらった瞬間も嬉しいですね。

新垣結衣さんが驚きの「消える!？」体験をご紹介！ 新 TV-CM の放映と新商品発売を記念した体験会 「Essential Souffle Magical Land」を開催！



「雪肌精 エssenシャル スフレ」の発売を記念し、さまざまな「消える!？」を見て、撮って、触って、五感で体感いただく「Essential Souffle Magical Land」体験イベントを2019年9月3日（火）に開催しました。当日は、新商品「雪肌精 エssenシャル スフレ」のお披露目をはじめ、新CMの発表、雪肌精のCMキャラクターである新垣結衣さんが新商品のヒミツに迫る研究所訪問＆実証実験ムービーも紹介されました。「消える!？」体験のできるフォトブースでは新垣結衣さんも実際に試され、不思議な感覚を驚きつつも楽しんでいらっしゃいました。

新垣結衣さん「Essential Souffle Magical Land」ブース体験の様子

「Essential Souffle Magical Land」は、新垣結衣さんにも実際に体験いただきました。フォトブースでは、『雪肌精』の大きなボトルから溢れた乳液に座り、「雪肌精にはブルーのイメージがあるのでピンクは新鮮」とブースを楽しみながらニコリと写真撮影をされていました。



「Essential Souffle Magical Land」とは

「雪肌精 エッセンシャル スフレ」は優れた浸透感でベタつきを感じさせない、新感覚の美容乳液です。この特徴である「消える!？」をテーマにしたマジカルな体験ができるコンテンツを用意しました。当日はフォトブースやマジカルイリュージョンなど、「消える？」感覚を体験できる不思議な世界を演出しました。



コーセー「雪肌精 エッセンシャル スフレ」と スフレパンケーキ専門店「FLIPPER'S」が奇跡のコラボメニューを発売！



コーセーは「雪肌精 エッセンシャル スフレ」の販売を記念してコラボレーションメニューを9月10日(火)より発売します。今回の新作は「FLIPPER'S」ブランド初の試みとして「雪肌精 エッセンシャル スフレ」をイメージしたメニューが2種類登場。肌に乗せた瞬間に“消えた”新感覚の使い心地と、ふわふわでさらりとしたスフレのような肌の仕上がりをコラボレーションメニューで表現しました。

同時に、「FLIPPER'S」「FLIPPER'S STAND」全店にてお会計時にクイズにお答えいただくと、先着で7,000名様(全国合計)に「エッセンシャル スフレ」のミニボトルをプレゼントするキャンペーンも実施中。

■SEKKISEI×KISEKI PANCAKE (左)

雪肌精×奇跡のパンケーキ

¥1,200(税別)

展開店舗：FLIPPER'S 全店



■SEKKISEI×SOUFFLE PUDDING PANCAKE SOUFFLE (右)

雪肌精×スフレパンケーキプリン フロマーージュスフレ

¥580(税別)

展開店舗：FLIPPER'S STAND 全店

※店舗一覧は右記 URL をご覧ください： <https://baycrews.jp/store/list?brand=0050>