

大江戸温泉物語グループが手掛ける、新温泉リゾート
海と温泉が一体になった様なインフィニティ風呂や豪華バイキングも！
志摩の豊かな自然に包まれる『TAOYA志摩』
2019年4月19日(金) いよいよグランドオープン

大江戸温泉物語ホテルズ&リゾート株式会社(本社：東京都中央区、代表取締役：森田満昌、以下大江戸温泉物語)が、温泉リゾート「TAOYA志摩」(三重県鳥羽市)を2019年4月19日(金)にオープンするにあたり、詳細が決定しましたのでお知らせいたします。



「東京 お台場 大江戸温泉物語」をはじめとし、賑やかで楽しく過ごしていただける温泉宿や温泉テーマパークを全国で36カ所*運営する大江戸温泉物語は、「日本古来より親しまれている温泉を通じて、お客様を笑顔にする」をコンセプトに、全国の温泉・温浴関連施設の経営・活性化事業を展開しています。東海エリアにおいては、下呂新館(岐阜)と伊勢志摩(三重)の2施設を運営しており、多くの方々にご愛顧いただいております。地元の方々はもちろん、他地域からお越しいただくお客様も年々増える中、利用目的やシーンに合わせてお選びいただけるよう、新たにオープンするのが「TAOYA志摩」です。

「TAOYA志摩」は、「ゆったりと、たおやかに」をコンセプトとした温泉リゾートです。開放感あふれるオーシャンビューが楽しめるレストランやロビーラウンジ、海と一体になったかのように感じられる「インフィニティ温泉」など志摩の豊かな自然に包まれ、日常の喧騒を忘れさせる空間を実現いたしました。大江戸温泉物語のもつ手軽さや気軽さはそのままに、ゆったりと過ごすひと時を提供いたします。

*大阪府にある宿泊施設「箕面観光ホテル」と温浴施設「箕面スパガーデン」を1施設としてカウント

【TAOYA志摩のポイント】

- ①大浴場と海が一体化！無限に広がるように感じる「インフィニティ風呂」
- ②全室オーシャンビュー&バルコニー付の客室
- ③海を眺めながらゆったりと楽しめる、三重県の特産物を用いたグルメバイキング
- ④非日常的な空間を演出する、雄大に広がる眺望と現代アート
- ⑤ウェルカムサービス・湯上りサービス・夜食等のインクルーシブメニューも充実

【TAOYA志摩のポイント】

①大浴場と海が一体化！無限に広がるように感じる「インフィニティ風呂」



「TAOYA志摩」の最大の魅力である大浴場には、内湯から露天風呂、そして海へと続いて見える「インフィニティ風呂」をご用意いたしました。青空や星空、朝日や夕日など、昼夜で変化するさまざまな景観を楽しむことが可能です。温泉は、三重県津市に湧く「新美里温泉長寿の湯」を使用。“美人の湯”として女性に人気があり、無色透明なアルカリ性泉の温泉水は入浴したときに感じる滑らかな肌触りが特徴です。

シャンプーなどのアメニティは、「DHC オリーブゴールド」、「ペリカン石鹸 プロバンシア」、「MIKIMOTO」などオーガニックコスメも含めた3種類を設置。館内着は、幅広いラインナップの浴衣をご用意。既存の大江戸温泉物語グループの施設で人気のデザインに加え、男女や親子でペアルックを楽しんでいただけるラインナップも追加いたしました。大浴場には、ベビーバスもご用意しておりますので、小さいお子様との温泉旅行もご安心いただけます。

②全室オーシャンビュー&バルコニー付の客室

「TAOYA志摩」では、すべてのお部屋からオーシャンビューを楽しむことができます。また、全室にウォーターサーバーと加湿清浄機を設置しており、お子さま連れを含む、すべての方が安心して過ごせる設備を揃えています。2～4名が宿泊できるスタンダードルームに加え、デラックスルーム、上層階スタンダード、上層階デラックス、コーナーデラックス、最上階コーナーデラックス、また、新しい試みのコンセプトルームとして和室の「だんらん」(1室)、2段ベッドが特徴的な「KATARAI」(1室)の全123室をご用意。プライベートな空間からも目の前に広がる開放的な景色を存分にお楽しみいただけます。



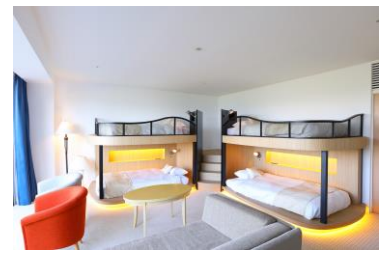
『だんらん』は、お部屋から国立公園の森林と青い海をご覧いただける「TAOYA志摩」で唯一の和室です。大人二人と添い寝のお子様も一緒に寝られるデイベッドや、お子様の身長に合わせて設計された“親子シンク”などを設置しました。グループやご家族だけではなく、3世代グループまで幅広くご利用いただけます。『KATARAI』は「皆で語り合える部屋」をテーマにしたコンセプトルームです。コーナーから広がるように設置したおしゃれな2段ベッドが特徴です。2段ベッドはハシゴで上るタイプではないため、お子様も安心してご利用いただけます。



コーナーデラックス



『だんらん』



『KATARAI』

③海を眺めながらゆったりと楽しめる、三重県の特産物を用いたグルメバイキング



ゆったりとしたリゾートテイストの空間で、海を眺めながらお食事をお楽しみいただけるレストランです。地元食材の積極活用を意識し、尾鷲鰯や錦爽鶏（きんそうどり）、こだわり卵、伊勢茶などを使った料理やデザートをご提供。また旅の思い出を彩る味として「伊勢うどん」「手ごね寿司」などの郷土料理もご用意いたしました。

また「TAOYA志摩」では朝食にも力を入れ、国産あおさを使ったオムレツや自家製パンをスパークリングワインと一緒に楽しみいただけます。レストラン会場ではテーブルサイズやテーブル間の広さにこだわり、従来の大江戸温泉物語よりもゆったりとした設計・設定となっております。通路を広めにとることで、バイキングスタイルでは珍しいワゴンサービスによる料理のご提供も実施いたします。離乳食も無料でご用意しているため、小さなお子様のいらっしゃるご家族でもお気軽にご利用いただけます。

※朝食時のスパークリングワインのサービスは運転をされるお客様へのご提供はいたしかねます。

朝食シーン



夕食シーン



④非日常な空間を演出する、雄大に広がる眺望と現代アート



「TAOYA志摩」では、草間彌生さんの作品をはじめとする現代アートのほかチャペルを生かしたギャラリー「スターダストギャラリー」を設けており、芸術と雄大な自然の共生をお楽しみいただけます。リゾート感溢れるメインエントランスまでの道のりや夕日に染まるビーチなど、日常の喧騒を忘れて非日常感を感じさせる空間になっています。夜には、設置されたファイヤープレイスが灯り、新設された星空テラスの足湯で満天の星空を眺めることができるなど、幻想的でゆったりとした時間を過ごしていただくことができます。



草間彌生 「南瓜」



Niki de Saint Phalle 「Horus」



スターダストギャラリー

⑤ウェルカムサービス・湯上りサービス・夜食等のインクルーシブメニューも充実

気負いなくゆったり過ごしていただけるよう、ご宿泊代金に追加料金なくご利用いただける「インクルーシブメニュー」をご用意いたしました。ご到着時にはロビーラウンジでウェルカムドリンクを、夜(21時～23時)には夜食をご提供いたします。

また、大浴場の横には湯上りサービス処を設置。生ビールやビネガードリンク、アイスキャンディーをご自由にお楽しみいただけます。

その他、マッサージチェアやダーツ・卓球などもお好きな時にご使用いただけますので、お客様それぞれのリゾート時間をお過ごしください。

※ダーツ・卓球は24時までのご利用となります。



ロビーラウンジ



湯上りサービス処 アイスキャンディー

【大江戸温泉物語 TAOYA志摩 概要】

所在地 : 三重県鳥羽市浦村町白浜1826-1
総客室数・定員数 : 123室/473人
宿泊料金 : 4名1室 9,980円/名～
予約・問い合わせ番号 : 0570-031268
URL : <https://www.oedoonsen.jp/taoya-shima/>



【交通アクセス】



■電車をご利用の場合
鳥羽駅よりシャトルバスもしくは
タクシー約25分

■お車をご利用の場合
伊勢自動車道伊勢ICより国道23号線→
伊勢二見鳥羽ライン→
県道パールロード (約18km 30～40分)

駐車場について

料金：宿泊者無料
駐車時間：24時間無休(休館日以外)
駐車台数：120台 屋外

送迎バスについて

近鉄鳥羽駅1番出口各ホテルマイクロバス発着場より、無料バスの運行を行っています。
※事前予約制となります。