

鮨職人が握る淡路島の本格鮨処 淡路ハイウェイオアシス「すし富」より 「太刀魚（タチウオ）」を使った9月限定数量メニュー登場！ 2023年9月4日(水)より販売開始

淡路島の玄関口に位置し、明石海峡大橋を眺めながら旬の食材を味わえるレストランや、特産品のショッピングを楽しめる淡路ハイウェイオアシス(運営：ユールエー株式会社／所在地：兵庫県淡路市岩屋)の鮨処「すし富」では、シルバーウィーク後半となる2024年9月4日(水)より9月限定の季節の新メニューを販売いたします。また、同時にグループでのお食事にも最適なコースメニューも一部内容をリニューアルし提供いたします。



■数量限定・9月限定メニュー：「長月」太刀魚 5,000円(税込)

- 【造 里】太刀魚 造里
- 【焼 物】太刀魚 若狭焼
- 【鉢 物】太刀魚
秋ナス・むかご・インゲン・大和芋
- 【お 鮨】本日のおすすめより七貫
- 【止 椀】吸い物
- 【水菓子】季節のデザート



■『鮭処「すし富」』 淡路島の旬に職人技が光る、圧倒的に本物の一貫

「淡路島の寿司をもっと知ってもらいたくて」と、こだわりのネタを提供している鮭処『すし富』。沼島の鱧や由良の赤雲丹、福良の淡路島3年とらふぐといった淡路島近海ものを中心に、その時々旬が、しっかりと堪能いただけます。またシャリの赤酢は、昆布と塩とレモンで1カ月熟成させ、さらに塩と砂糖を加えて仕上げることで、とてもまろやかな味わいに。丁寧かつ手間ひまかけた淡路島だけの一貫をお楽しみください。

■太刀魚（タチウオ）

「太刀魚（タチウオ）」は、刀身のような銀色で長細く、太刀のような姿から「タチウオ」と呼ばれています。全長1.5mに成長するものもあります。

初夏から10月頃が産卵期にあたり、秋の季節に脂が乗ってくる魚です。この時期は、群れになって浅瀬に来ることが多いので秋が旬と言われており、秋の季語にもなっています。

海域は、温暖なところを好むため、淡路島近海はじめ瀬戸内海などの西日本近辺で多く獲られています。



すし富のおすすめメニュー



■おまかせにぎり鮭 御食国（みけつくに）「松」

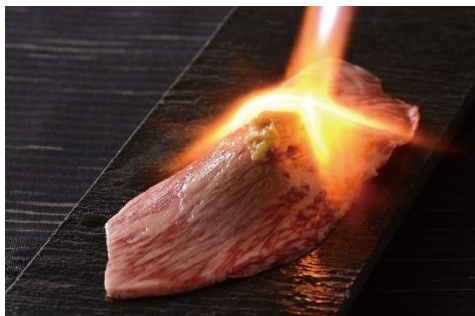
4,500円（税込）

旬彩三種、蓋物、鮭十貫、吸物



■特上海鮮ちらし鮭 3,000円（税込）

先付け、吸物



■A5国産黒毛和牛炙り寿司 670円（税込）

淡路ハイウェイオアシスについて

兵庫県立淡路島公園内に位置し、島内の玄関口となる「淡路ハイウェイオアシス」。明石海峡を眺めながら、地元ならではの旬の食材を存分に味わえるレストランや、淡路島の特産品などショッピングが楽しめる淡路物産館を併設する、島の魅力ぎゅっと詰め込んだ施設です。休憩だけでなく、1日中遊んで過ごせる施設です。

神戸淡路鳴門自動車道 淡路サービスエリア上下駐車場より
連絡道路で直結。一般道路からも利用可能。

大型観光バス51台、普通車560台収容 ※駐車無料

淡路ハイウェイオアシス 兵庫県淡路市岩屋大林2674-3
TEL0799-72-0220 <http://www.awajishimahighwayoasis.com/>



淡路北スマートインターチェンジについて(淡路市) <http://www.city.awaji.lg.jp/soshiki/kikaku/27330.html>



会社概要

会社名	ユー・アール・エー株式会社
所在地	〒656-2302 兵庫県淡路市大磯6番地
設立	1963年(昭和38年)5月13日
資本金	5,000万円
代表	代表取締役社長 井植 敏彰
従業員数	660名
事業内容	フードサービス全般 レストラン・ショップ 淡路ハイウェイオアシス、サービスエリア内レストラン・フードコート、 パーキングエリア内レストラン・ショップ、ゴルフ場内レストラン 食品製造 竹ちくわ等加工食品、クラフトビール、コロケ、ハンバーグなど F C 事業 ミスタードーナツ、ザ・丼、牛角 事業所給食 サンフードサービス(株)
関連会社	淡路フェリーボート(株)、塩屋土地(株)、アイジー興産(株)[ジエムス山自動車学院]、ホテルアナガ